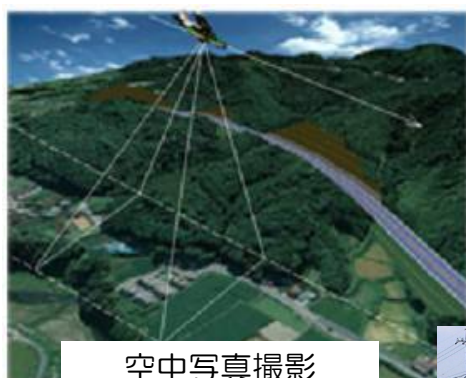


『三重県共有デジタル地図』の概要と現地調査作業へのご協力・ご理解について

三重県共有デジタル地図は、三重県及び全市町が共同で作成する三重県全域の地図です。この地図は、市町の行政事務事業で利用するほか、インターネットGISなど県民に広く利用するための地図です。

地図作成は、あらかじめ航空機で撮影した空中写真を使って、道路や河川、建物などの地形地物の形状を調べて地図を作成します。その際、樹木や大きな建物の陰によって空中写真に写らない場所があるため、これらを現地確認するための作業です。

作業時は、安全を最優先に細心の注意を払い、住民の方へのご迷惑をお掛けしないように実施いたしますので、ご協力とご理解をお願い致します。



現地調査 (不明瞭な箇所を確認)

■調査内容、調査方法

- ・ 歩道などの公道から、周辺の地形を目視確認して、空中写真に記録します。
- ・ 道路の形状調査のため、幅員をメジャー等で計測します。
- ・ 地図に表示する建物等の名称を調査します。(学校、病院、公共施設等)
- ・ その他、影や樹木等で写真の不明瞭な箇所を調査します。

■問い合わせ先

三重県市町総合事務組合 片山 TEL：059-225-2138

■作業機関

国際航業・パスコ・中日本航空・若鈴・ジオフォーラム・ジオ共同企業体