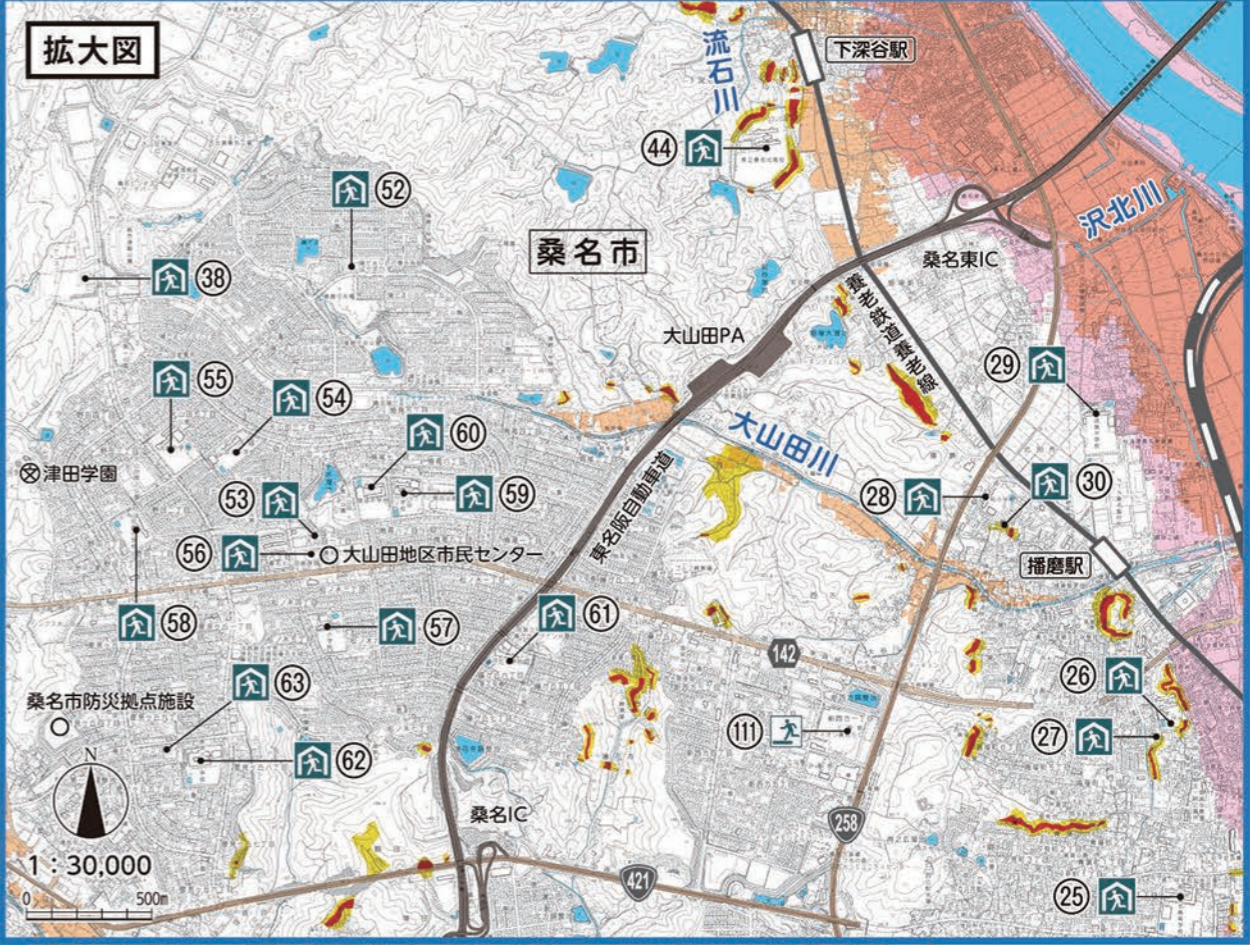
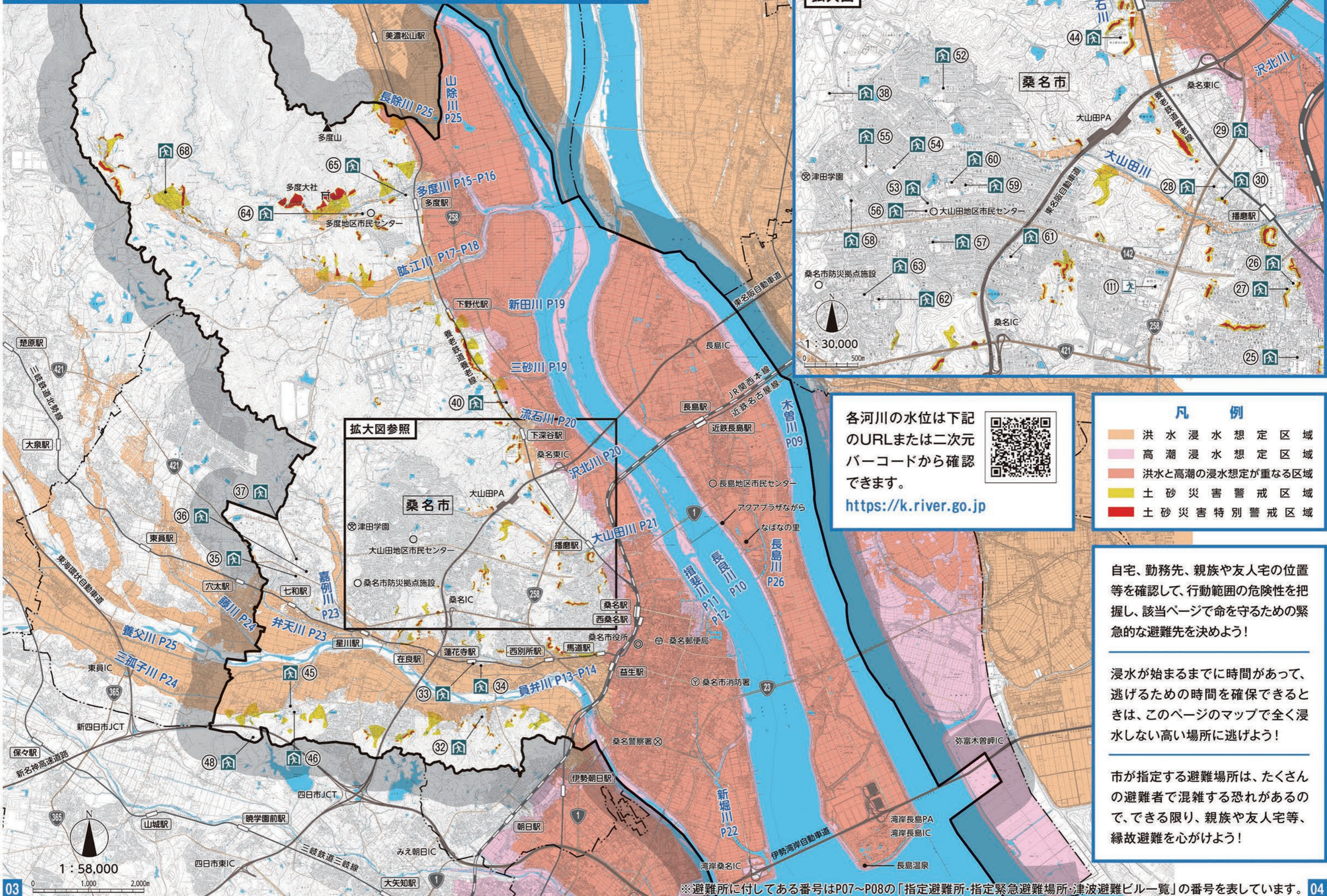


自宅等の風水害時の災害リスクを把握する桑名市域全体図



各河川の水位は下記のURLまたは二次元バーコードから確認できます。
<https://k.river.go.jp>



- ### 凡例
- 洪水浸水想定区域
 - 高潮浸水想定区域
 - 洪水と高潮の浸水想定が重なる区域
 - 土砂災害警戒区域
 - 土砂災害特別警戒区域

自宅、勤務先、親族や友人宅の位置等を確認して、行動範囲の危険性を把握し、該当ページで命を守るための緊急的な避難先を決めよう！

浸水が始まるまでに時間がある、逃げるための時間を確保できるときは、このページのマップで全く浸水しない高い場所に逃げよう！

市が指定する避難場所は、たくさんの避難者で混雑する恐れがあるので、できる限り、親族や友人宅等、縁故避難を心がけよう！