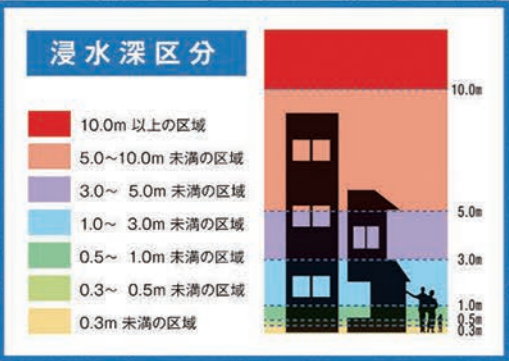
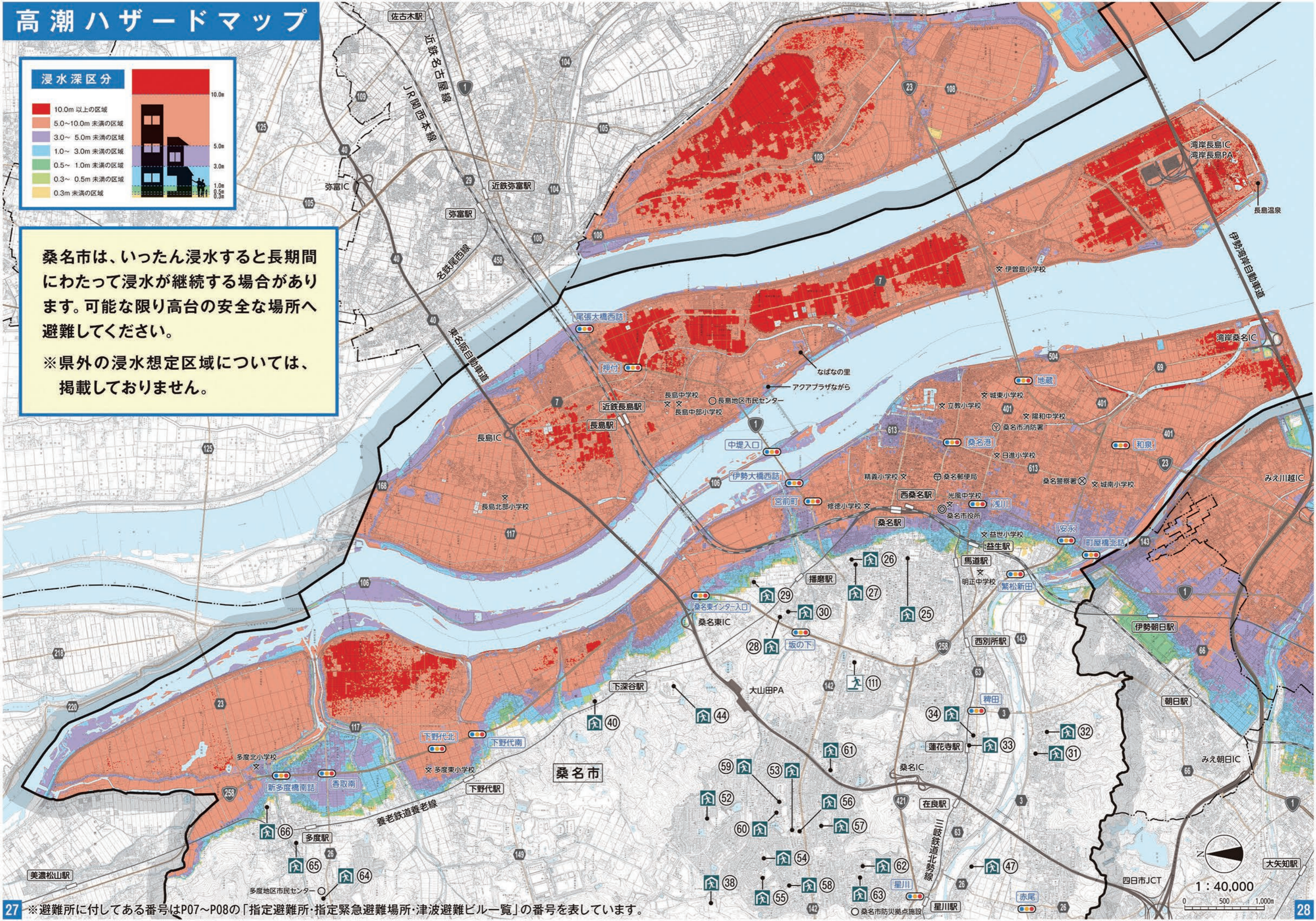


# 高潮ハザードマップ



桑名市は、いったん浸水すると長期間にわたって浸水が継続する場合があります。可能な限り高台の安全な場所へ避難してください。

※県外の浸水想定区域については、掲載しておりません。



27 ※避難所に付してある番号はP07~P08の「指定避難所・指定緊急避難場所・津波避難ビル一覧」の番号を表しています。