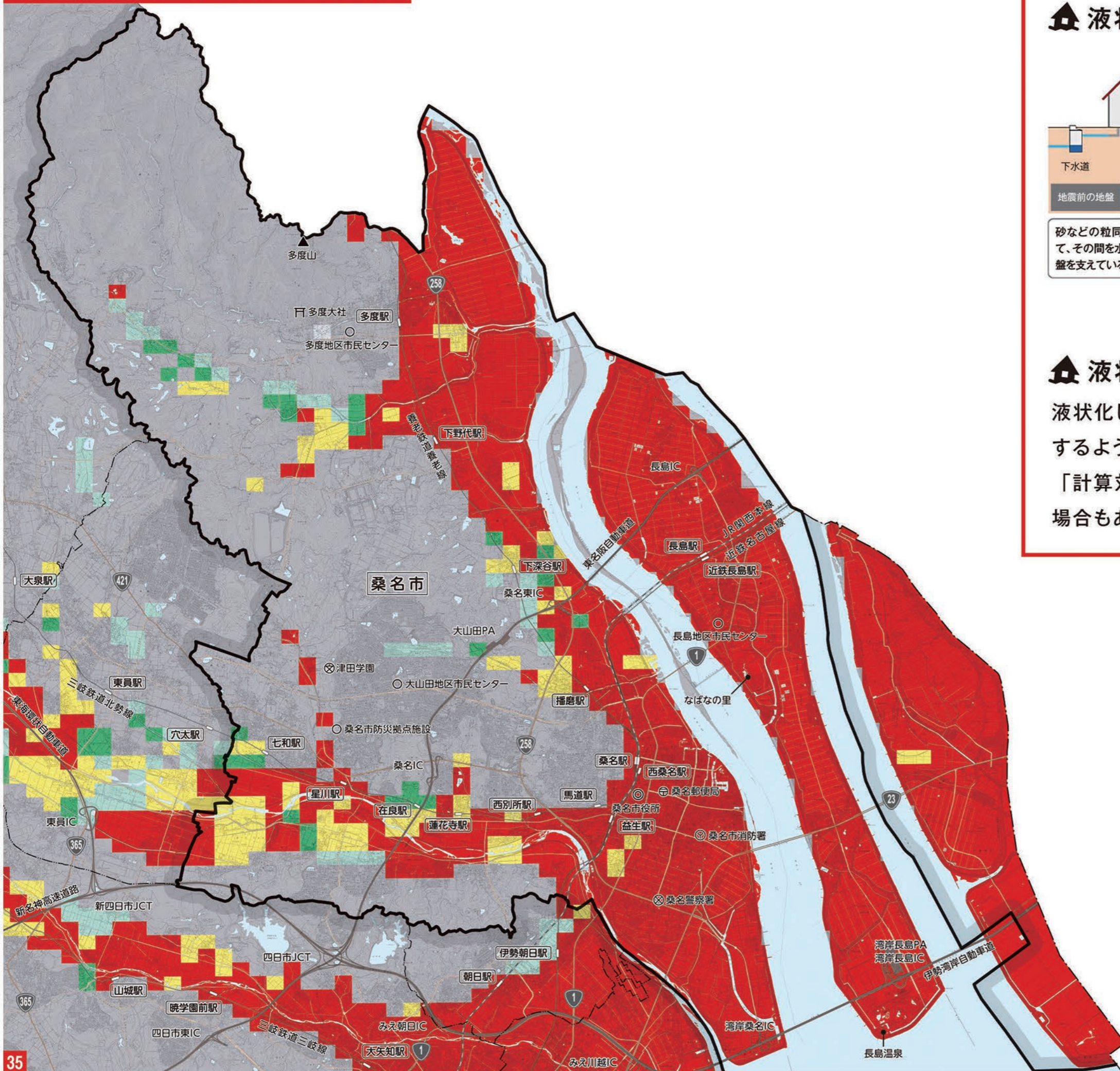
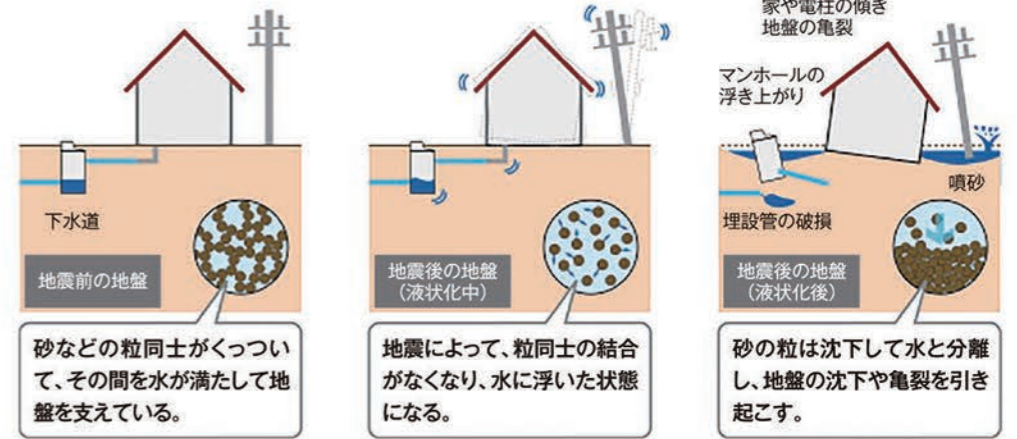


液状化危険度マップ



液状化とは



出典：東京都都市整備局

液状化危険度とは

液状化しやすいかどうかの傾向を示しています。液状化するような地質状況でないところは「計算対象層なし」「計算対象外」としていますが、部分的には液状化する場合もあります。

液状化危険度

- 極めて高い
- 高い
- 低い
- 極めて低い
- 計算対象層なし
- 計算対象外

