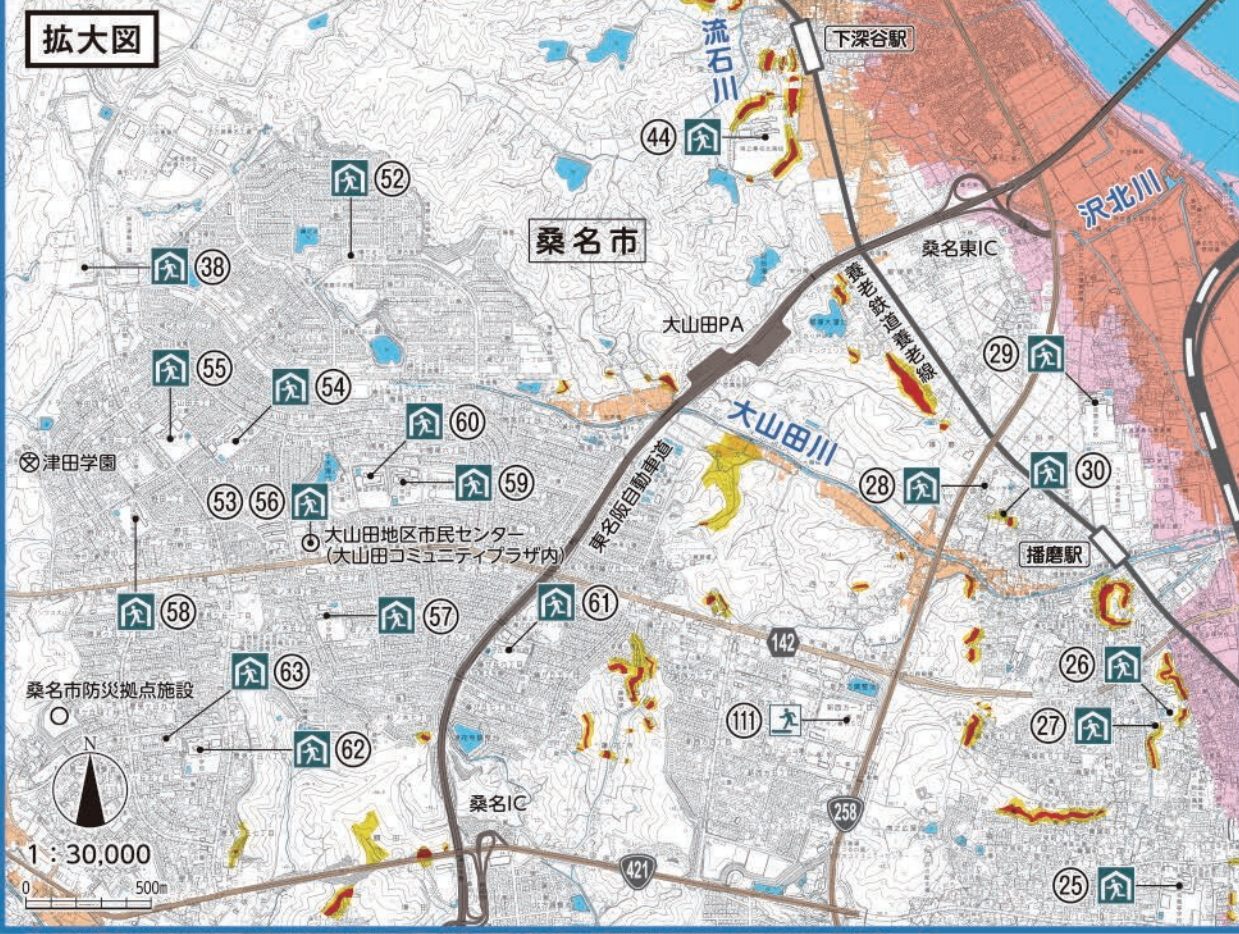
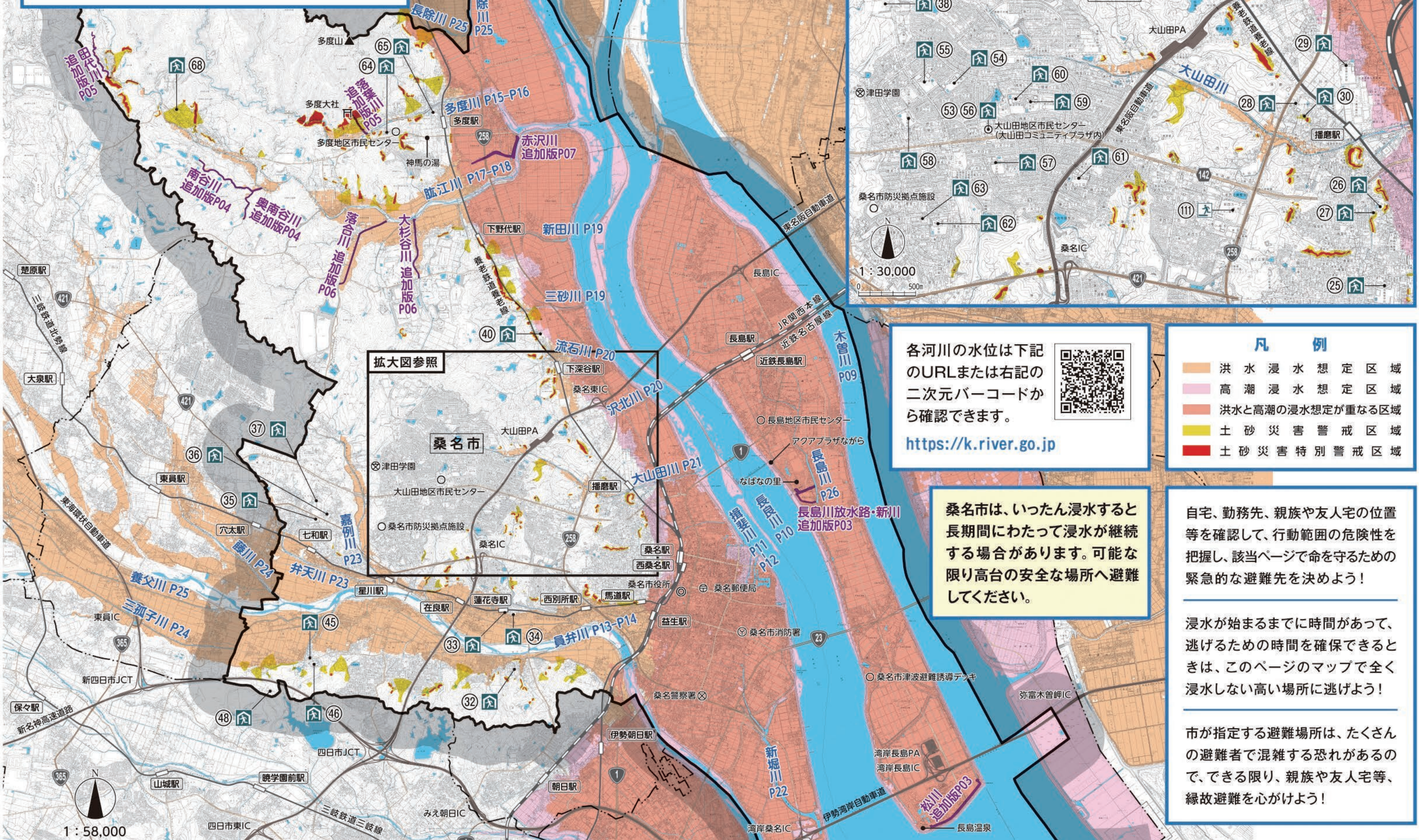


# 自宅等の風水害時の災害リスクを把握する桑名市域全体図

## 注意

令和3年9月発行の桑名市防災マップに掲載の河川名については青色で記載  
本マップに新たに掲載された河川名については紫色で記載



各河川の水位は下記のURLまたは右記の二次元バーコードから確認できます。  
<https://k.river.go.jp>



- ### 凡例
- 洪水浸水想定区域
  - 高潮浸水想定区域
  - 洪水と高潮の浸水想定が重なる区域
  - 土砂災害警戒区域
  - 土砂災害特別警戒区域

桑名市は、いったん浸水すると長期間にわたって浸水が継続する場合があります。可能な限り高台の安全な場所へ避難してください。

自宅、勤務先、親族や友人宅の位置等を確認して、行動範囲の危険性を把握し、該当ページで命を守るための緊急的な避難先を決めよう！

浸水が始まるまでに時間がある、逃げるための時間を確保できるときは、このページのマップで全く浸水しない高い場所に逃げよう！

市が指定する避難場所は、たくさんの避難者で混雑する恐れがあるので、できる限り、親族や友人宅等、縁故避難を心がけよう！

※避難所に付してある番号は令和3年9月発行桑名市防災マップの「指定避難所・指定緊急避難場所・津波避難ビル一覧」の番号を表しています。