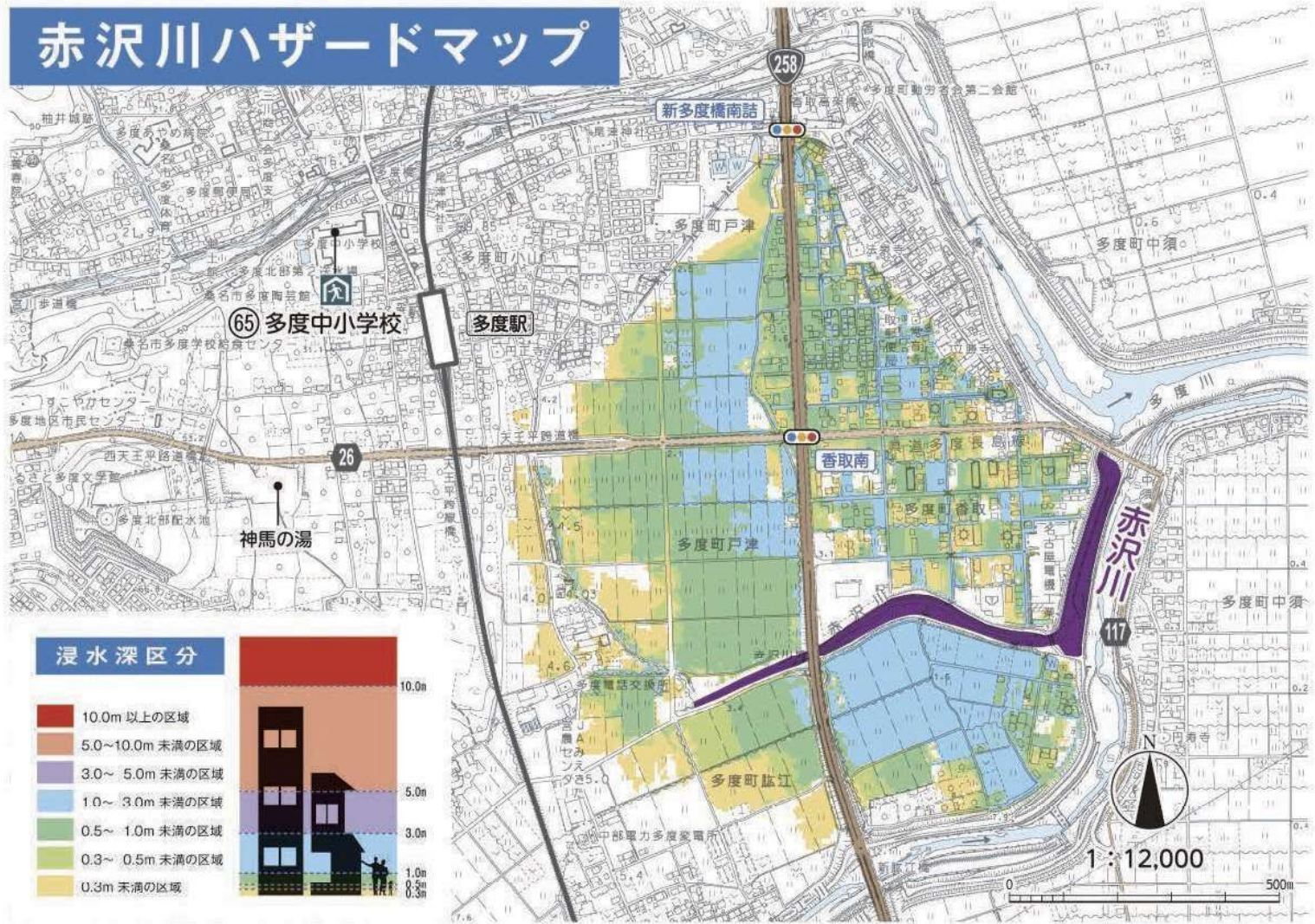


赤沢川ハザードマップ



桑名市災害時緊急メール

災害時には、桑名市が発令する避難情報をいち早く入手し、そこから避難行動につなげていくことが大切です。桑名市では、あらかじめ登録をいただいたメールアドレスに、避難情報や気象情報などの防災情報や、災害に関する情報などの配信を行っています。携帯電話等でいち早く防災情報などを知ることが出来ますので、ぜひ、登録をください。

《登録方法》

t-kuwana@sg-p.jpへ空メールを送信し、返信メールの内容に従って登録してください。

◇迷惑メール対策をされている方は、ドメイン[@sg-p.jp]または[kuwana@sg-p.jp]を許可してください。

◇バーコードリーダー機能のついた携帯電話等をお持ちの方は、右記の二次元バーコードをご利用ください。



この地図は三重県市町総務事務組合管理者の承認を得て、同組合所管の「2017三重県共有デジタル地図（数値地形図縮図10,000）」を使用し、調整したものである。（承認番号:三総合地第12号）本成果を複製あるいは使用して地図を調整する場合は、同組合の承認を必要とする。

この地図は、海津市長の承認を得て、同市発行の10,000分の1地形図を複製したものである。（承認番号 住都第47号-2）

この地図の作成にあたっては、愛西市の承認を得て、同市発行の1/10,000都市計画基本図を複製したものである。（承認番号 5愛西都第163号）

この地図の作成にあたっては、津島市の承認を得て、同市発行の1/10,000都市計画基本図を複製したものである。（承認番号 5津島都計第87号）

この地図の作成にあたっては、弥富市の承認を得て、同市発行の1/10,000都市計画基本図を複製したものである。（承認番号 5弥都第53号）

この地図の作成にあたっては、飛島村の承認を得て、同村発行の1/10,000都市計画基本図を複製したものである。（承認番号 5建第349号）

この地図の作成にあたっては、蟹江町の承認を得て、同町発行の1/10,000都市計画基本図を複製したものである。（承認番号 5蟹まち収第49号）