

平成 2 9 年度

第 1 回桑名市入札監視委員会審議資料

# 平成 29 年度建設工事及び測量・建設コンサルタント等業務における 入札・契約制度の変更等について

## 1 緊急経済対策の延長について

地域経済の活性化および雇用の促進を積極的に推進するため、前年度に引き続き、緊急経済対策として、市内優先発注を平成30年3月31日まで1年間延長します。

※予定価格1億5千万円未満の建設工事に限ります。

※競争性が確保できない場合は、地域要件を拡大することがあります。

## 2 最低制限価格算出に係る「基準価格」及び 低入札価格調査制度に係る「調査基準価格」の算出式について

平成29年4月1日より、建設工事及び測量・コンサルタント等業務におきまして、最低制限価格の基準価格及び低入札価格調査制度の調査基準価格の算出式を別紙のとおり変更します。また端数処理につきましても変更しますので、詳しくは別紙をご確認ください。

## 3 スクラップ評価額の取り扱いについて

設計内訳書において、一般管理費等の直下に「スクラップ評価額」の計上のある場合は、下記の積算体系及び運用とします。ただし、個別案件につき、公告に別の運用の提示がある場合は、それによるものとします。

(1)「スクラップ評価額」は、従来直接工事費からマイナス計上していたものを、工事原価算定後に計上しております。

入札時に提出する内訳書においては、一般管理費等の直後の「スクラップ評価額」の項に、相当額をマイナス計上してください。

(2)「桑名市変動型最低制限価格制度試行要綱」における「最低制限価格の基準となる価格（基準価格）」の算定については、「スクラップ評価額」は、別表に定める「直接工事費」に含むものとします。

$$\text{直接工事費} = \text{「設計内訳表の直接工事費計」} + \text{「スクラップ評価額」}$$

(3)「桑名市低入札価格調査試行要綱」における「低入札価格調査を行う場合の基準となる価格（調査基準価格）」及び「失格基準価格」の算定については、「スクラップ評価額」は、別表第1及び別表第2に定める「直接工事費」に含むものとします。

$$\text{直接工事費} = \text{「設計内訳表の直接工事費計」} + \text{「スクラップ評価額」}$$

※ これらの変更等については、平成29年4月1日以降の公告から適用します。

【改正前】

- (1) 算出式から得られた価格を基準価格(税抜き)とします。この場合において、基準価格は予定価格(税抜き)の10分の9から10分の7までの範囲内とし、10分の9を超えるときは10分の9、10分の7を下回るときは10分の7とします。(当該価格に千円未満の端数があるときは、当該端数を切捨てて得た価格とします。ただし、予定価格の10分の7を下回るときは、当該端数を切上げて得た価格とします。)
- (2) 基準価格以上の価格であって予定価格の範囲内での入札者数に10分の6を乗じて得た数 (当該数に1未満の端数があるときは、当該端数を四捨五入した数) を最低制限価格算出対象入札者数とし、それらの入札価格(税抜き)を平均して得た価格 (当該価格に千円未満の端数があるときは、当該端数を切捨てて得た額) をもって最低制限価格(税抜き)とします。ただし、最低制限価格が予定価格の10分の9を超えるときは10分の9 (当該価格に千円未満の端数があるときは、当該端数を切捨てて得た額) とします。
- (3) 最低制限価格算出対象入札者数が5に満たない場合は基準価格をもって最低制限価格とします。



【改正後】

- (1) 算出式から得られた価格を基準価格(税抜き)とします。この場合において、基準価格は予定価格(税抜き)の10分の9から10分の7までの範囲内とし、10分の9を超えるときは10分の9、10分の7を下回るときは10分の7とします。(当該価格に**一万円未満**の端数があるときは、当該端数を切捨てて得た価格とします。ただし、予定価格の10分の7を下回るときは、当該端数を切上げて得た価格とします。)
- (2) 基準価格以上の価格であって予定価格の範囲内での入札者数に10分の6を乗じて得た数 (当該数に1未満の端数があるときは、当該端数を四捨五入した数) を最低制限価格算出対象入札者数とし、それらの入札価格(税抜き)を平均して得た価格 (当該価格に**一万円未満**の端数があるときは、当該端数を切捨てて得た額) をもって最低制限価格(税抜き)とします。ただし、最低制限価格が予定価格の10分の9を超えるときは10分の9 (当該価格に**一万円未満**の端数があるときは、当該端数を切捨てて得た額) とします。
- (3) 最低制限価格算出対象入札者数が5に満たない場合は基準価格をもって最低制限価格とします。



●算出式

〔建設工事〕

【改正前】

(税抜き)

<b>【一般土木工事】</b>
直接工事費×0.95+共通仮設費×0.9+現場管理費×0.8+一般管理費×0.3
<b>【建築工事等（建築工事に付随する設備工事、解体工事を含む。）】</b>
直接工事費×0.9×0.95+共通仮設費×0.9+(直接工事費×0.1+現場管理費)×0.8+一般管理費×0.3
<b>【鋼橋製作・架設工】</b>
直接工事費×0.95+(間接労務費+共通仮設費)×0.9+(工場管理費+現場管理費)×0.8 +一般管理費×0.3
<b>【機械設備製作・据付工（下水機械設備工事を除く。）】</b>
(直接製作費+直接工事費)×0.95+(間接労務費+共通仮設費)×0.9 +(工場管理費+設計技術費+現場管理費+据付間接費)×0.8+一般管理費×0.3
<b>【電気・通信設備工事（下水電気・通信設備工事を除く。）】</b>
機器単体費×0.85+直接工事費×0.95+共通仮設費×0.9+(現場管理費+機器間接費)×0.8 +一般管理費×0.3
<b>【下水機械設備工事及び下水電気・通信設備工事】</b>
機器費×0.85+直接工事費×0.95+共通仮設費×0.9 +(設計技術費+現場管理費+据付間接費)×0.8+一般管理費×0.3 ※ 直接工事費の対象は、輸送費、材料費、労務費、複合工費、直接経費、仮設費とする。

(注) 複数の諸経費体系で構成された工事等を発注する場合は、各々の諸経費体系毎に算出した価格に千円未満の端数処理(切捨て)を行い、合算した価格を基準価格とします。



【改正後】

(税抜き)

<b>【一般土木工事】</b>
直接工事費×0.95+共通仮設費× <b>0.95</b> +現場管理費× <b>0.9</b> +一般管理費× <b>0.65</b>
<b>【建築工事等（建築工事に付随する設備工事、解体工事を含む。）】</b>
直接工事費×0.9×0.95+共通仮設費× <b>0.95</b> +(直接工事費×0.1+現場管理費)× <b>0.9</b> +一般管理費× <b>0.65</b>
<b>【鋼橋製作・架設工】</b>
直接工事費×0.95+(間接労務費+共通仮設費)× <b>0.95</b> +(工場管理費+現場管理費)× <b>0.9</b> +一般管理費× <b>0.65</b>
<b>【機械設備製作・据付工（下水機械設備工事を除く。）】</b>
(直接製作費+直接工事費)×0.95+(間接労務費+共通仮設費)× <b>0.95</b> +(工場管理費+設計技術費+現場管理費+据付間接費)× <b>0.9</b> +一般管理費× <b>0.65</b>
<b>【電気・通信設備工事（下水電気・通信設備工事を除く。）】</b>
機器単体費× <b>0.875</b> +直接工事費×0.95+共通仮設費× <b>0.95</b> +(現場管理費+機器間接費)× <b>0.9</b> +一般管理費× <b>0.65</b>
<b>【下水機械設備工事及び下水電気・通信設備工事】</b>
機器費× <b>0.875</b> +直接工事費×0.95+共通仮設費× <b>0.95</b> +(設計技術費+現場管理費+据付間接費)× <b>0.9</b> +一般管理費× <b>0.65</b> ※ 直接工事費の対象は、輸送費、材料費、労務費、複合工費、直接経費、仮設費とする。

(注) 複数の諸経費体系で構成された工事等を発注する場合は、各々の諸経費体系毎に算出した価格に**一万円未満**の端数処理(切捨て)を行い、合算した価格を基準価格とします。

〔測量・コンサルタント等業務〕

【改正前】

(税抜き)

測量業務	$\text{直接測量費} + \text{諸経費} \times 0.5$ ※ 諸経費＝間接測量費＋一般管理費等
建築関係コンサルタント業務 建設コンサルタント業務 補償コンサルタント業務	○ 積算に技術経費の項目を計上する場合 $\text{直接業務費} + \text{諸経費} \times 0.5 + \text{技術経費}$ ※ 諸経費＝業務管理費＋一般管理費等 ○ 積算に技術経費の項目を計上しない場合 $\text{直接原価} + \text{その他原価} + \text{一般管理費等} \times 0.3$
地質調査業務	$\text{純調査費} + \text{諸経費} \times 0.3 + \text{解析等調査業務費} \times 0.7$ ※ 純調査費＝直接調査費＋間接調査費 諸経費＝業務管理費＋一般管理費等

(注) 複数の諸経費体系で構成された工事等を発注する場合は、各々の諸経費体系毎に算出した価格に千円未満の端数処理(切捨て)を行い、合算した価格を基準価格とします。



【改正後】

(税抜き)

測量業務	$\text{直接測量費} + \text{諸経費} \times 0.55$ ※ 諸経費＝間接測量費＋一般管理費等
建築関係コンサルタント業務 建設コンサルタント業務 補償コンサルタント業務	○ 積算に技術経費の項目を計上する場合 $\text{直接業務費} + \text{諸経費} \times 0.55 + \text{技術経費}$ ※ 諸経費＝業務管理費＋一般管理費等 ○ 積算に技術経費の項目を計上しない場合 $\text{直接原価} + \text{その他原価} + \text{一般管理費等} \times 0.45$
地質調査業務	$\text{純調査費} + \text{諸経費} \times 0.45 + \text{解析等調査業務費} \times 0.8$ ※ 純調査費＝直接調査費＋間接調査費 諸経費＝業務管理費＋一般管理費等

(注) 複数の諸経費体系で構成された工事等を発注する場合は、各々の諸経費体系毎に算出した価格に**一万円未満**の端数処理(切捨て)を行い、合算した価格を基準価格とします。

指名停止状況一覧（平成29年1月～3月）

年 月 日	平成29年1月18日	平成29年1月18日	平成29年2月16日	平成29年2月25日	平成29年3月9日
事 件 名	贈賄	不正又は不誠実な行為	不正又は不誠実な行為	独占禁止法第3条違反	独占禁止法第3条違反
指名停止の理由	開成工業株式会社（従業員が、平成28年11月28日に贈賄容疑で逮捕されたことが判明した。同社の従業員が贈賄容疑で逮捕されたことは、三重県建設工事等資格（指名）停止措置要領別表第2第1号に該当する。	瀧上工業株式会社の使用人及び川田工業株式会社の使用人が、平成28年11月26日に同一職員に問する国家公務員法違反により公訴提起されたことが判明した。瀧上工業株式会社の使用人及び川田工業株式会社の使用人が国家公務員法違反により公訴提起されたことは、三重県建設工事等資格（指名）停止措置要領別表第2第5号に該当する。	鉄建建設株式会社が及び同社の使用人が、東日本大震災の復興工事等で社員に違法な長時間労働をさせたととして労働基準法違反により公訴提起されたことが判明した。同社及び同社の使用人が、労働基準法違反により公訴提起されたことは、三重県建設工事等資格（指名）停止措置要領別表第2第5号に該当する。	公正取引委員会は、消防救急デジタル無線機器の製造販売業者が、独占禁止法第3条の規定に違反する行為を行っていたことを、平成29年2月2日に発表した。同法第3条に違反したことは、三重県建設工事等資格（指名）停止措置要領別表第2第2号に該当する。	公正取引委員会は、中部電力株式会社が発注した特定ハイブリッド光通信装置及び特定伝送路用装置の製造販売業者が、独占禁止法第3条の規定に違反する行為を行っていたことを、平成29年11月5日に発表した。同法第3条に違反したことは、三重県建設工事等資格（指名）停止措置要領別表第2第2号に該当する。※桑名市請負工事入札参加者指名停止基準準第6条第2項（2）の規定による加重を適用。※日本電気株式会社については、桑名市請負工事入札参加者指名停止基準第7条（3）の規定による加重も適用。
	桑名市請負工事入札参加者指名停止基準別表第2第2号（贈賄）に該当	桑名市請負工事入札参加者指名停止基準別表第2第7号（不正または不誠実な行為）に該当	桑名市請負工事入札参加者指名停止基準別表第2第8号（不正または不誠実な行為）に該当	桑名市請負工事入札参加者指名停止基準別表第2第2号（独占禁止法違反）に該当	桑名市請負工事入札参加者指名停止基準別表第2第2号（独占禁止法違反）に該当
指名停止業者	熊本県農本市北区植木町石川450番地1 開成工業㈱ 代表取締役 鬼塚善嗣	愛知県半田市神明町一丁目1番地 瀧上工業株式会社 営業本部 取締役執行役員 営業本部長 丸山 誠喜  愛知県名古屋市中区栄2-4-1 川田工業㈱名古屋営業所 所長 鈴木英二	愛知県名古屋市中村区名駅一丁目1番4号 鉄建建設株式会社 名古屋支店 執行役員支店長 山本孝栄	①名古屋市中区錦1-11-20 株式会社富士通ゼネラル 中部情報 通信ネットワーク営業部 部長 新田 洋司  ②名古屋市中区錦1-17-1 日本電気株式会社 東海支店 支社長 中村 寿文  三重県津市栄町2-312 日本電気株式会社 三重支店 支社長 若山 聡	名古屋市中区錦一丁目10番1号 富士通株式会社 東海支店 支社長 野村 研  津市羽所町700 アスト津12階 富士通株式会社 三重支店 支店長 三重支店  名古屋市中区錦1-17-1 日本電気株式会社 東海支店 支社長 中村 寿文  津市栄町2-312 日本電気株式会社 三重支店 支店長 若山 聡
備 考	平成28年12月6日付、三重県県土整備部長からの資料により措置。	平成28年12月13日付、三重県県土整備部長からの資料により措置。	平成29年2月16日付、三重県県土整備部長からの資料により措置。	平成29年2月8日付、三重県県土整備部長からの資料により措置。	平成29年2月23日付、三重県県土整備部長からの資料により措置。
指名停止期間	24ヶ月（H29.1.18～H31.1.17）	2ヶ月（H29.1.18～H29.3.17） ※瀧上工業についてはH6条2項（1）加重適用により4ヶ月（H29.1.18～H29.5.17）	1ヶ月（H29.2.16～H29.3.15）	12ヶ月（H29.2.25～H30.2.24） 24ヶ月（H29.2.25～H31.2.24）	24ヶ月（H29.3.9～H31.3.8）

指名停止状況一覧（平成29年1月～3月）

年 月 日	平成29年3月25日	平成29年3月30日
事 件 名	建設業法違反	不正又は不誠実な行為
指名停止の理由	株式会社栗田機械製作所は、東北環境整備施設組合が発注した工事において、建設業法第24条の7第1項に規定する施工体制台帳及び第4項に規定する施工体系図を作成していなかった。このことが、同法第28条第1項第2号に該当すると認められるとして、平成29年2月20日に大阪府知事から同法同条第3項の規定に基づく監督処分（営業停止命令7日間）を受けた。建設業法第28条第1項第2号に該当すると認められるとして、監督処分を受けたことは、三重県建設工事等資格（指名）停止措置要領別表第2第4号に該当する。	公益社団法人桑名市シルバー人材センターは、平成28年4月1日に契約締結した「放置自転車等保管所管理業務委託」において、派遣職員の1人が保管自転車を持ち帰っていたことが判明した。桑名市請負工事入札参加資格者指名停止基準別表第2第7号（不正または不誠実な行為）に該当。
	大阪府大阪市西区堀川2-1-44 株式会社栗田機械製作所 代表取締役 栗田佳直	桑名市請負工事入札参加者指名停止基準別表第2第7号（不正または不誠実な行為）に該当  三重県桑名市吉之丸11 公益社団法人桑名市シルバー人材センター 理事長 伊藤新吾
指名停止業者		
備 考	平成29年3月16日付、三重県県土整備部長からの資料により措置。	
指名停止期間	4ヶ月（H29.3.25～H29.7.24）	2ヶ月（H29.3.30～H29.5.29）

## 【平成29年度第1回桑名市入札監視委員会 審議案件の抽出理由書】

### 1. 〔案 件 名〕小島地内排水路改修工事

---

〔入札方法〕 ☒ 事後審査型条件付一般競争入札 ☐ 指名競争入札 ☐ 随意契約 ☐ 総合評価

〔抽出理由〕 ☒ 落札率が（**高い**・低い）ため  
☐ 発注金額が高額であるため  
☐ 応札業者の中で、（失格・無効・辞退）が多いため  
☒ 応札業者の数が（多い・**少ない**）ため  
☐ その他（ ）

### 2. 〔案 件 名〕福島城下幹線高塚町枝線污水管路施設工事（その2）

---

〔入札方法〕 ☒ 事後審査型条件付一般競争入札 ☐ 指名競争入札 ☐ 随意契約 ☐ 総合評価

〔抽出理由〕 ☐ 落札率が（高い・低い）ため  
☒ 発注金額が高額であるため  
☒ 応札業者の中で、（**失格**・無効・辞退）が多いため  
☐ 応札業者の数が（多い・少ない）ため  
☐ その他（ ）

### 3. 〔案 件 名〕(仮称)適応指導教室敷地地質調査業務委託

---

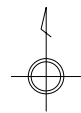
〔入札方法〕 ☒ 事後審査型条件付一般競争入札 ☐ 指名競争入札 ☐ 随意契約 ☐ 総合評価

〔抽出理由〕 ☐ 落札率が（高い・低い）ため  
☐ 発注金額が高額であるため  
☒ 応札業者の中で、（**失格**・無効・辞退）が多いため  
☐ 応札業者の数が（多い・少ない）ため  
☐ その他（ ）

# 工 事 概 要 書

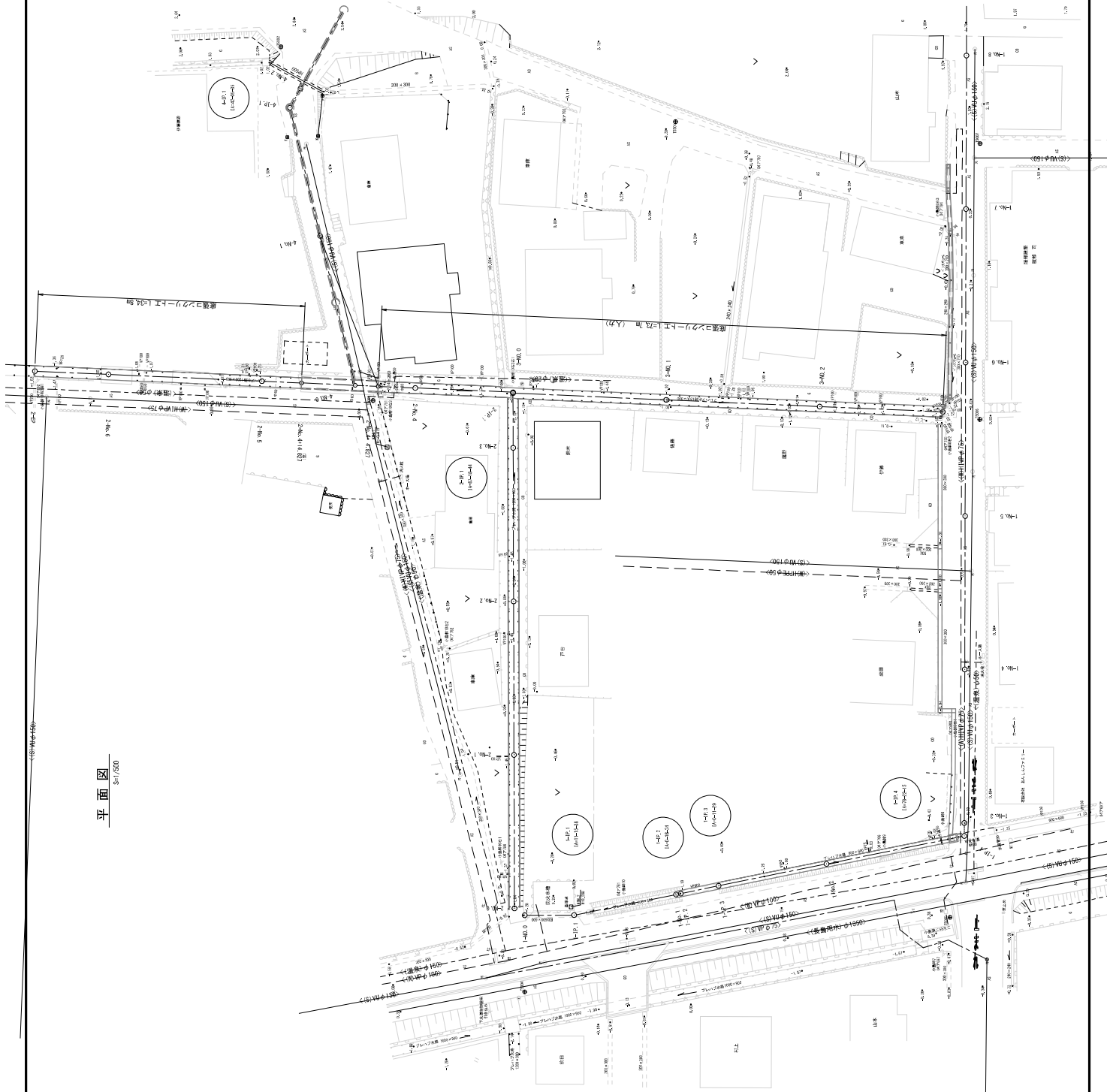
土木課

工 事 名	小島地内排水路改修工事				
予 算 額	2,600,000	設 計 額	2,043,360	工 期	平成29年1月31日から 平成29年3月24日まで
工 事 概 要	施工延長 L=108.5m 土工一式（床掘工46m <sup>3</sup> ） 底張コンクリート工 L=34.8m（W=1300, t=100） 底張コンクリート工（人力） L=73.7m（W=1300, t=100）				



1:3,500

0 50 100 150 200m



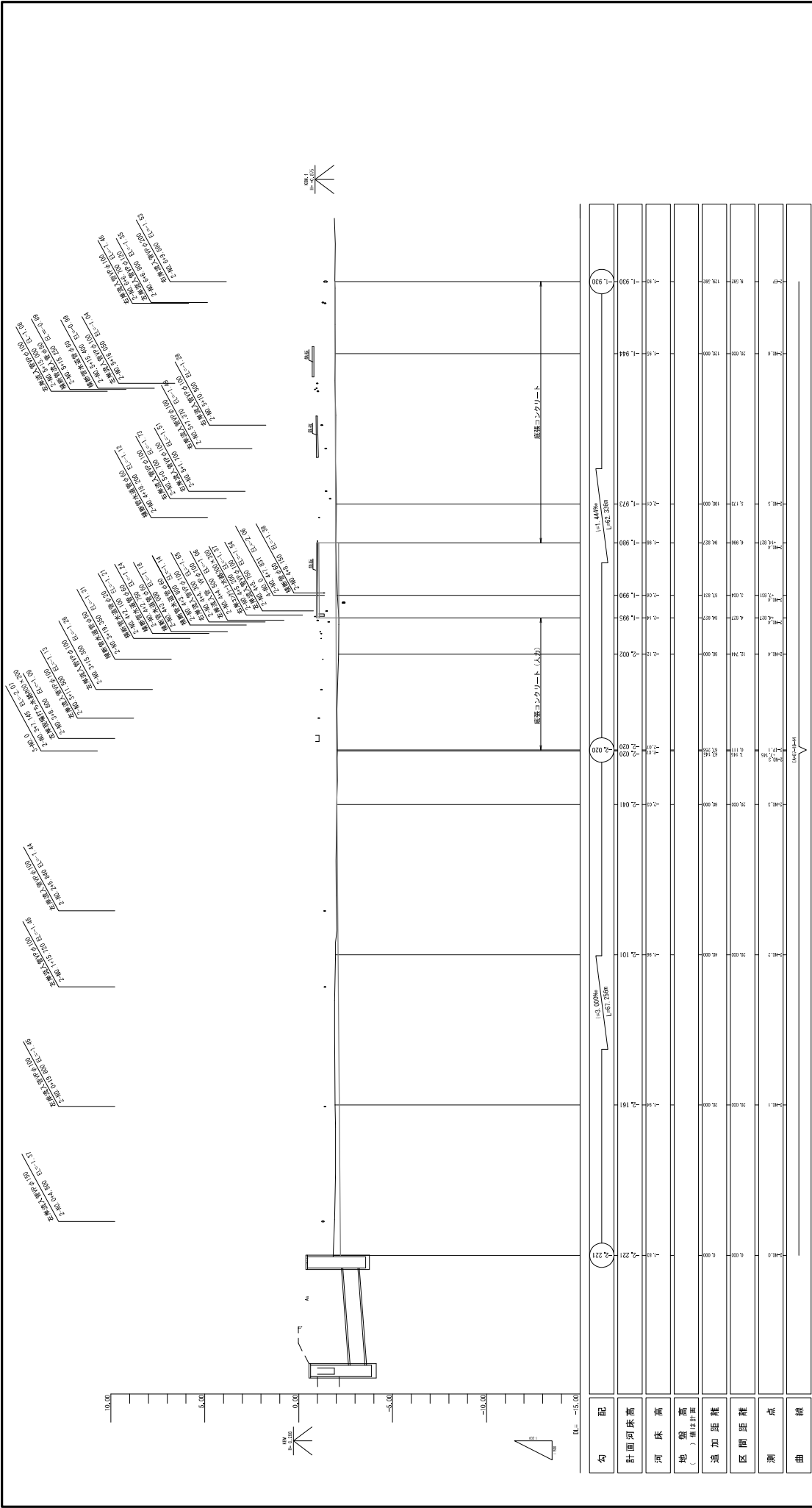
平面図  
1/500

標準断面図  
1/50

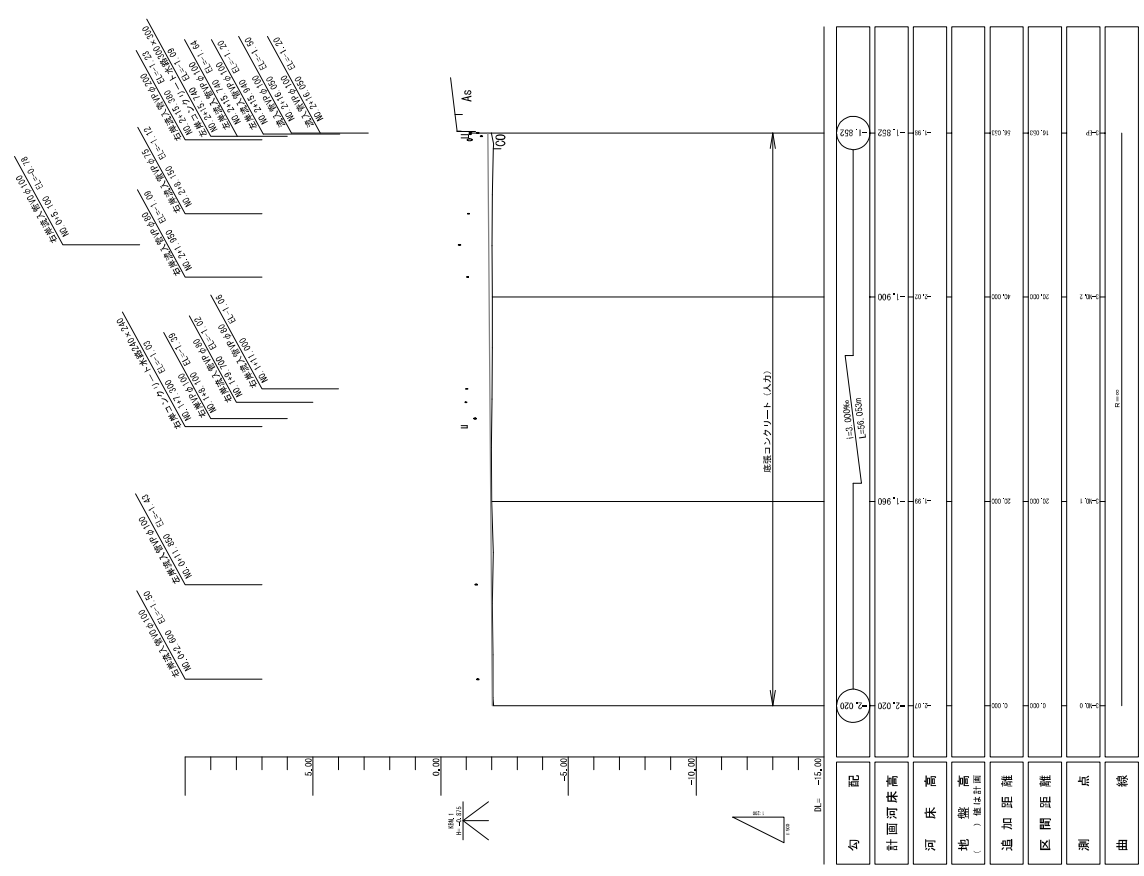
※地下埋設物は資料からの推定であるため、  
現場施工時には管理者と立会いを行い  
確認すること。

工事名	小島地内排水路改修工事			
図面名	平面図 標準断面図			
作成年月日	平成28年度			
縮尺	図示	図面番号	1/3	
会社名				
事業者名	桑名市役所土木課			





工事名	小島地内排水路改修工事		
図面名	縦断面図 (1)		
作成年月日	平成28年度		
縮尺	V=1:200 H=1:500	図面番号	2/3
会社名			
事業者名	桑名市役所土木課		



工事名	小島地内排水路改修工事			
図面名	縦断面 (2)			
作成年月日	平成28年度			
縮尺	V=1:200	H=1:300	図面番号	3/3
会社名				
事業者名	桑名市役所土木課			

# 發注公告

事後審査型条件付一般競争入札の実施について

事後審査型条件付一般競争入札に付するので、地方自治法施行令（昭和22年政令第16号）第167条の6の規定により、次のとおり公告する。

平成29年1月5日

桑名市長 伊藤 徳宇

桑名市調達公告 第 4281-151 号		工事担当課	土木課	
工 事 名		小島地内排水路改修工事		
工 事 場 所		桑名市長島町小島地内		
工 事 概 要		底張コンクリート工 34.8 m 底張コンクリート工（人力） 73.7 m		
予 定 価 格		2,043,360 円（消費税及び地方消費税の額を含む）		
履 行 期 限		契約の日から 平成29年3月24日 まで		
発 注 業 種		土木一式工事		
入 札 参 加 資 格 要 件 （元請要件）	建設業許可	土木工事業 <input checked="" type="checkbox"/> 特定 <input checked="" type="checkbox"/> 一般		
	所 在 地	<input checked="" type="checkbox"/> 市内業者 <input type="checkbox"/> 準市内業者 <input type="checkbox"/> 県内業者 <input type="checkbox"/> 県外業者		
	経 審 点 数 （総合評定値P）	市内業者	点以上 649 点以下	
		準市内業者	点以上 点以下	
		県内業者	点以上 点以下	
		県外業者	点以上 点以下	
	完成工事高	発注業種の完成工事高（2年又は3年平均）が予定価格（税抜）の2分の1以上		
	同 種 工 事 施 工 実 績	次の①又は②に該当する市内業者のみ、土木一式工事（平成18年度以降、官公庁元請（受注形態：単独））の施工実績が必要。 ①経審点数649点以下で完成工事高要件を満たさない場合 ②経審点数650点以上で完成工事高要件により250万円以上の工事にも参加できない場合		
	技術者要件	<input checked="" type="checkbox"/> 現場代理人	主任技術者の兼務可	
		<input checked="" type="checkbox"/> 主任技術者	<input type="checkbox"/> 専任配置	建設業法第26条に定める主任技術者
<input type="checkbox"/> 監理技術者		<input type="checkbox"/> 専任配置		
<input type="checkbox"/> その他技術者		<input type="checkbox"/> 専任配置		
その他要件				
設 計 図 書 の 閲 覧	期 間	本公告の日から入札書提出期限まで		
	場 所	桑名市役所 契約監理課		
質 疑 ・ 回 答	受 付 期 間	本公告の日から 平成29年1月10日（火） 16時00分まで 質問書は別紙様式によりFAX、メールまたは持参により提出すること。 （FAX、メールにより提出する場合は、送信後に確認のため必ず電話連絡すること。） FAX 0594-24-1352 E-mail keiyakum@city.kuwana.lg.jp		
	回 答 日	平成29年1月12日（木） 入札情報公開システム→発注情報検索→当該案件に回答書を掲載する。		
入 札 方 法 等	入 札 方 法	「桑名市電子入札システム」を利用した入札		
	工事費内訳書	要 入札金額の根拠となった内訳書（入札額と同額）を添付すること		
	提出期間	質疑回答日の翌日8時30分から平成29年1月18日（水） 8時50分まで		
開 札 日 時	開札立会い	入札参加者は入札日の開札に立ち会うことができる。（前日までに申し出を要する。） （立会人は、入札開始5分前に本庁4階 契約監理課窓口へお越しください。）		
	日 時	平成29年1月18日（水） 9時20分から		
最低制限価格	場 所	桑名市役所 4階入札室		
採用（変動型最低制限価格）				
入札保証金		免除		
契約保証金		要（契約金額の1/10以上の額。但し、契約金額500万円未満の場合は免除）		
前 払 金		契約金額130万円以上の場合は有り。（契約金額の4/10以内の額）		
部 分 払		無		

# 入 札 経 過 表

契 約 番 号	28- 10103-0	担 当 課	土木課
件 名	小島地内排水路改修工事		
履 行 場 所	桑名市長島町小島地内		
履 行 期 間	平成 29 年 1 月 31 日 から 平成 29 年 3 月 24 日 まで		
入 札 日 時	平成29年 1月18日 午前09時20分	業 種	0100 土木一式
予 定 価 格	¥1,892,000	最 低 制 限 価 格	¥1,512,000
契約金額(税抜)	¥1,892,000	落 札 率 ( % )	100 %
コ メ ン ト	最低制限価格算出基準価格(税抜)¥1,512,000＝最低制限価格(税抜)		

No	入 札 業 者 名	第 1 回入札額(円)	第 2 回入札額(円)	随意契約額(円)	摘要
1	10006298-0 株式会社サコス 代表取締役 高木智昭	落札決定 1,892,000			

- 入札の経過及び結果
- ・ 1 者から応札があった。
  - ・ 開札の結果、最低制限価格以上、かつ予定価格の範囲内で最も低い価格で応札した業者を落札候補者とした。
  - ・ 入札参加資格を審査した結果、適格であったため当該業者を落札者と決定し、契約を締結した。

# 工 事 概 要 書

上下水道部 工務課

工 事 名	福島城下幹線高塚町枝線污水管路施設工事（その2）				
予 算 額	49,000,000	設 計 額	48,334,320	工 期	平成29年2月20日から 平成29年8月31日まで
工 事 概 要	<p>【下水道工事】</p> <p>下水施工延長 592.7m</p> <p>下水布設総延長 583.7m</p> <p>（污水管布設工φ150（開削工） 583.7m）</p> <p>組立マンホール設置工 6箇所</p> <p>小型マンホール設置工 6箇所</p> <p>污水枳設置工 54箇所</p> <p>舗装復旧工 2973.3㎡</p>				





事業名	桑名市公共下水道事業
工事場所	桑名市高尾町地内
工 号 名	高尾町下町地区排水処理施設改修工事（その2）
図 名	全体平面図
縮 尺	1:500
設計者	2024年1月
図 号	1/14

桑名市上下水道部下水道課

[illegible]

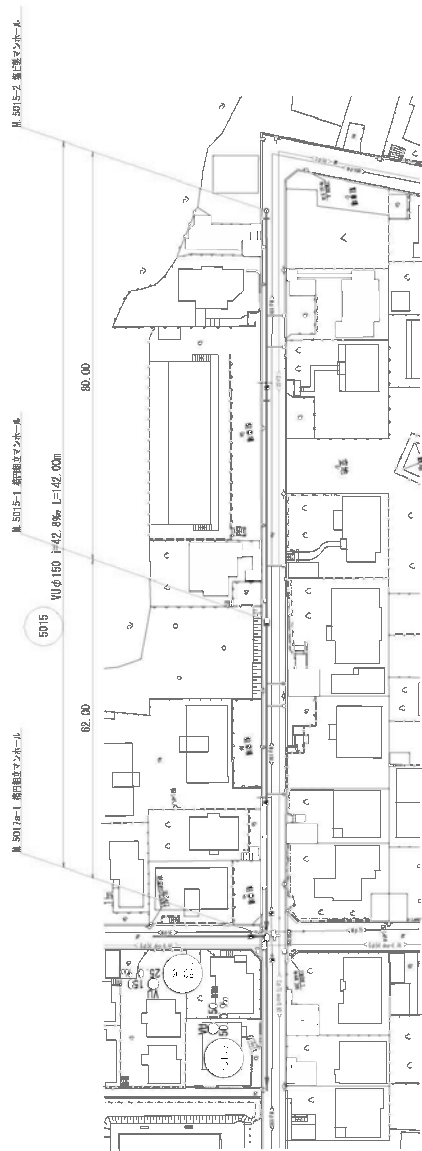
5010	5009			學 期 數
------	------	--	--	-------

事業名	桑名市公共下水道事業
工事場所	桑名市高塚町地内
工事名	稲城地下埋設下水道敷設事業(その2)
工 名	平田川・稲新田(1)
縮 尺	1:500 1:100
設計者	設計年月日
	2/14

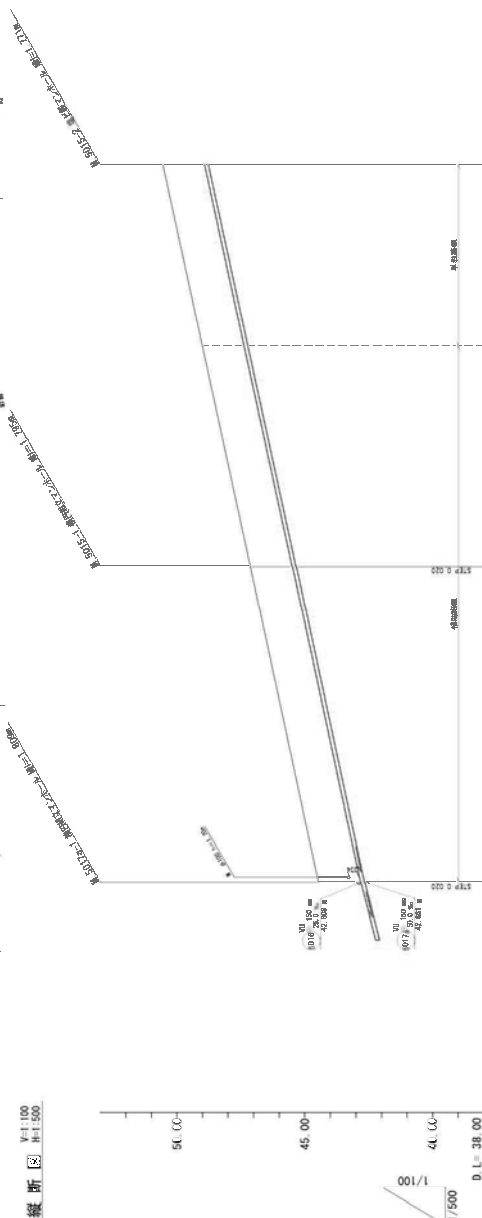
5012-2	0.00	5012-1	59.00	5010-3	78.00	5010-2	137.00	5010-1	146.20	5009-1	40.00	5008-1	40.00	5007-1	40.00	5006-1	40.00	5005-1	40.00	5004-1	40.00	5003-1	40.00	5002-1	40.00	5001-1	40.00	5000-1	40.00	5000-2	40.00	5000-3	40.00	5000-4	40.00	5000-5	40.00	5000-6	40.00	5000-7	40.00	5000-8	40.00	5000-9	40.00	5000-10	40.00	5000-11	40.00	5000-12	40.00	5000-13	40.00	5000-14	40.00	5000-15	40.00	5000-16	40.00	5000-17	40.00	5000-18	40.00	5000-19	40.00	5000-20	40.00	5000-21	40.00	5000-22	40.00	5000-23	40.00	5000-24	40.00	5000-25	40.00	5000-26	40.00	5000-27	40.00	5000-28	40.00	5000-29	40.00	5000-30	40.00	5000-31	40.00	5000-32	40.00	5000-33	40.00	5000-34	40.00	5000-35	40.00	5000-36	40.00	5000-37	40.00	5000-38	40.00	5000-39	40.00	5000-40	40.00	5000-41	40.00	5000-42	40.00	5000-43	40.00	5000-44	40.00	5000-45	40.00	5000-46	40.00	5000-47	40.00	5000-48	40.00	5000-49	40.00	5000-50	40.00	5000-51	40.00	5000-52	40.00	5000-53	40.00	5000-54	40.00	5000-55	40.00	5000-56	40.00	5000-57	40.00	5000-58	40.00	5000-59	40.00	5000-60	40.00	5000-61	40.00	5000-62	40.00	5000-63	40.00	5000-64	40.00	5000-65	40.00	5000-66	40.00	5000-67	40.00	5000-68	40.00	5000-69	40.00	5000-70	40.00	5000-71	40.00	5000-72	40.00	5000-73	40.00	5000-74	40.00	5000-75	40.00	5000-76	40.00	5000-77	40.00	5000-78	40.00	5000-79	40.00	5000-80	40.00	5000-81	40.00	5000-82	40.00	5000-83	40.00	5000-84	40.00	5000-85	40.00	5000-86	40.00	5000-87	40.00	5000-88	40.00	5000-89	40.00	5000-90	40.00	5000-91	40.00	5000-92	40.00	5000-93	40.00	5000-94	40.00	5000-95	40.00	5000-96	40.00	5000-97	40.00	5000-98	40.00	5000-99	40.00	5000-100	40.00	5000-101	40.00	5000-102	40.00	5000-103	40.00	5000-104	40.00	5000-105	40.00	5000-106	40.00	5000-107	40.00	5000-108	40.00	5000-109	40.00	5000-110	40.00	5000-111	40.00	5000-112	40.00	5000-113	40.00	5000-114	40.00	5000-115	40.00	5000-116	40.00	5000-117	40.00	5000-118	40.00	5000-119	40.00	5000-120	40.00	5000-121	40.00	5000-122	40.00	5000-123	40.00	5000-124	40.00	5000-125	40.00	5000-126	40.00	5000-127	40.00	5000-128	40.00	5000-129	40.00	5000-130	40.00	5000-131	40.00	5000-132	40.00	5000-133	40.00	5000-134	40.00	5000-135	40.00	5000-136	40.00	5000-137	40.00	5000-138	40.00	5000-139	40.00	5000-140	40.00	5000-141	40.00	5000-142	40.00	5000-143	40.00	5000-144	40.00	5000-145	40.00	5000-146	40.00	5000-147	40.00	5000-148	40.00	5000-149	40.00	5000-150	40.00	5000-151	40.00	5000-152	40.00	5000-153	40.00	5000-154	40.00	5000-155	40.00	5000-156	40.00	5000-157	40.00	5000-158	40.00	5000-159	40.00	5000-160	40.00	5000-161	40.00	5000-162	40.00	5000-163	40.00	5000-164	40.00	5000-165	40.00	5000-166	40.00	5000-167	40.00	5000-168	40.00	5000-169	40.00	5000-170	40.00	5000-171	40.00	5000-172	40.00	5000-173	40.00	5000-174	40.00	5000-175	40.00	5000-176	40.00	5000-177	40.00	5000-178	40.00	5000-179	40.00	5000-180	40.00	5000-181	40.00	5000-182	40.00	5000-183	40.00	5000-184	40.00	5000-185	40.00	5000-186	40.00	5000-187	40.00	5000-188	40.00	5000-189	40.00	5000-190	40.00	5000-191	40.00	5000-192	40.00	5000-193	40.00	5000-194	40.00	5000-195	40.00	5000-196	40.00	5000-197	40.00	5000-198	40.00	5000-199	40.00	5000-200	40.00	5000-201	40.00	5000-202	40.00	5000-203	40.00	5000-204	40.00	5000-205	40.00	5000-206	40.00	5000-207	40.00	5000-208	40.00	5000-209	40.00	5000-210	40.00	5000-211	40.00	5000-212	40.00	5000-213	40.00	5000-214	40.00	5000-215	40.00	5000-216	40.00	5000-217	40.00	5000-218	40.00	5000-219	40.00	5000-220	40.00	5000-221	40.00	5000-222	40.00	5000-223	40.00	5000-224	40.00	5000-225	40.00	5000-226	40.00	5000-227	40.00	5000-228	40.00	5000-229	40.00	5000-230	40.00	5000-231	40.00	5000-232	40.00	5000-233	40.00	5000-234	40.00	5000-235	40.00	5000-236	40.00	5000-237	40.00	5000-238	40.00	5000-239	40.00	5000-240	40.00	5000-241	40.00	5000-242	40.00	5000-243	40.00	5000-244	40.00	5000-245	40.00	5000-246	40.00	5000-247	40.00	5000-248	40.00	5000-249	40.00	5000-250	40.00	5000-251	40.00	5000-252	40.00	5000-253	40.00	5000-254	40.00	5000-255	40.00	5000-256	40.00	5000-257	40.00	5000-258	40.00	5000-259	40.00	5000-260	40.00	5000-261	40.00	5000-262	40.00	5000-263	40.00	5000-264	40.00	5000-265	40.00	5000-266	40.00	5000-267	40.00	5000-268	40.00	5000-269	40.00	5000-270	40.00	5000-271	40.00	5000-272	40.00	5000-273	40.00	5000-274	40.00	5000-275	40.00	5000-276	40.00	5000-277	40.00	5000-278	40.00	5000-279	40.00	5000-280	40.00	5000-281	40.00	5000-282	40.00	5000-283	40.00	5000-284	40.00	5000-285	40.00	5000-286	40.00	5000-287	40.00	5000-288	40.00	5000-289	40.00	5000-290	40.00	5000-291	40.00	5000-292	40.00	5000-293	40.00	5000-294	40.00	5000-295	40.00	5000-296	40.00	5000-297	40.00	5000-298	40.00	5000-299	40.00	5000-300	40.00	5000-301	40.00	5000-302	40.00	5000-303	40.00	5000-304	40.00	5000-305	40.00	5000-306	40.00	5000-307	40.00	5000-308	40.00	5000-309	40.00	5000-310	40.00	5000-311	40.00	5000-312	40.00	5000-313	40.00	5000-314	40.00	5000-315	40.00	5000-316	40.00	5000-317	40.00	5000-318	40.00	5000-319	40.00	5000-320	40.00	5000-321	40.00	5000-322	40.00	5000-323	40.00	5000-324	40.00	5000-325	40.00	5000-326	40.00	5000-327	40.00	5000-328	40.00	5000-329	40.00	5000-330	40.00	5000-331	40.00	5000-332	40.00	5000-333	40.00	5000-334	40.00	5000-335	40.00	5000-336	40.00	5000-337	40.00	5000-338	40.00	5000-339	40.00	5000-340	40.00	5000-341	40.00	5000-342	40.00	5000-343	40.00	5000-344	40.00	5000-345	40.00	5000-346	40.00	5000-347	40.00	5000-348	40.00	5000-349	40.00	5000-350	40.00	5000-351	40.00	5000-352	40.00	5000-353	40.00	5000-354	40.00	5000-355	40.00	5000-356	40.00	5000-357	40.00	5000-358	40.00	5000-359	40.00	5000-360	40.00	5000-361	40.00	5000-362	40.00	5000-363	40.00	5000-364	40.00	5000-365	40.00	5000-366	40.00	5000-367	40.00	5000-368	40.00	5000-369	40.00	5000-370	40.00	5000-371	40.00	5000-372	40.00	5000-373	40.00	5000-374	40.00	5000-375	40.00	5000-376	40.00	5000-377	40.00	5000-378	40.00	5000-379	40.00	5000-380	40.00	5000-381	40.00	5000-382	40.00	5000-383	40.00	5000-384	40.00	5000-385	40.00	5000-386	40.00	5000-387	40.00	5000-388	40.00	5000-389	40.00	5000-390	40.00	5000-391	40.00	5000-392	40.00	5000-393	40.00	5000-394	40.00	5000-395	40.00	5000-396	40.00	5000-397	40.00	5000-398	40.00	5000-399	40.00	5000-400	40.00	5000-401	40.00	5000-402	40.00	5000-403	40.00	5000-404	40.00	5000-405	40.00	5000-406	40.00	5000-407	40.00	5000-408	40.00	5000-409	40.00	5000-410	40.00	5000-411	40.00	5000-412	40.00	5000-413	40.00	5000-414	40.00	5000-415	40.00	5000-416	40.00	5000-417	40.00	5000-418	40.00	5000-419	40.00	5000-420	40.00	5000-421	40.00	5000-422	40.00	5000-423	40.00	5000-424	40.00	5000-425	40.00	5000-426	40.00	5000-427	40.00	5000-428	40.00	5000-429	40.00	5000-430	40.00	5000-431	40.00	5000-432	40.00	5000-433	40.00	5000-434	40.00	5000-435	40.00	5000-436	40.00	5000-437	40.00	5000-438	40.00	5000-439	40.00	5000-440	40.00	5000-441	40.00	5000-442	40.00	5000-443	40.00	5000-444	40.00	5000-445	40.00	5000-446	40.00	5000-447	40.00	5000-448	40.00	5000-449	40.00	5000-450	40.00	5000-451	40.00	5000-452	40.00	5000-453	40.00	5000-454	40.00	5000-455	40.00	5000-456	40.00	5000-457	40.00	5000-458	40.00	5000-459	40.00	5000-460	40.00	5000-461	40.00	5000-462	40.00	5000-463	40.00	5000-464	40.00	5000-465	40.00	5000-466	40.00	5000-467	40.00	5000-468	40.00	5000-469	40.00	5000-470	40.00	5000-471	40.00	5000-472	40.00	5000-473	40.00	5000-474	40.00	5000-475	40.00	5000-476	40.00	5000-477	40.00	5000-478	40.00	5000-479	40.00	5000-480	40.00	5000-481	40.00	5000-482	40.00	5000-483	40.00	5000-484	40.00	5000-485	40.00	5000-486	40.00	5000-487	40.00	5000-488	40.00	5000-489	40.00	5000-490	40.00	5000-491	40.00	5000-492	40.00	5000-493	40.00	5000-494	40.00	5000-495	40.00	5000-496	40.00	5000-497	40.00	5000-498	40.00	5000-499	40.00	5000-500	40.00	5000-501	40.00	5000-502	40.00	5000-503	40.00	5000-504	40.00	5000-505	40.00	5000-506	40.00	5000-507	40.00	5000-508	40.00	5000-509	40.00	5000-510	40.00	5000-511	40.00	5000-512	40.00	5000-513	40.00	5000-514	40.00	5000-515	40.00	5000-516	40.00	5000-517	40.00	5000-518	40.00	5000-519	40.00	5000-520	40.00	5000-521	40.00	5000-522	40.00	5000-523	40.00	5000-524	40.00	5000-525	40.00	5000-526	40.00	5000-527	40.00	5000-528	40.00	5000-529	40.00	5000-530	40.00	5
--------	------	--------	-------	--------	-------	--------	--------	--------	--------	--------	-------	--------	-------	--------	-------	--------	-------	--------	-------	--------	-------	--------	-------	--------	-------	--------	-------	--------	-------	--------	-------	--------	-------	--------	-------	--------	-------	--------	-------	--------	-------	--------	-------	--------	-------	---------	-------	---------	-------	---------	-------	---------	-------	---------	-------	---------	-------	---------	-------	---------	-------	---------	-------	---------	-------	---------	-------	---------	-------	---------	-------	---------	-------	---------	-------	---------	-------	---------	-------	---------	-------	---------	-------	---------	-------	---------	-------	---------	-------	---------	-------	---------	-------	---------	-------	---------	-------	---------	-------	---------	-------	---------	-------	---------	-------	---------	-------	---------	-------	---------	-------	---------	-------	---------	-------	---------	-------	---------	-------	---------	-------	---------	-------	---------	-------	---------	-------	---------	-------	---------	-------	---------	-------	---------	-------	---------	-------	---------	-------	---------	-------	---------	-------	---------	-------	---------	-------	---------	-------	---------	-------	---------	-------	---------	-------	---------	-------	---------	-------	---------	-------	---------	-------	---------	-------	---------	-------	---------	-------	---------	-------	---------	-------	---------	-------	---------	-------	---------	-------	---------	-------	---------	-------	---------	-------	---------	-------	---------	-------	---------	-------	---------	-------	---------	-------	---------	-------	---------	-------	---------	-------	---------	-------	---------	-------	---------	-------	---------	-------	---------	-------	---------	-------	---------	-------	---------	-------	---------	-------	---------	-------	---------	-------	---------	-------	----------	-------	----------	-------	----------	-------	----------	-------	----------	-------	----------	-------	----------	-------	----------	-------	----------	-------	----------	-------	----------	-------	----------	-------	----------	-------	----------	-------	----------	-------	----------	-------	----------	-------	----------	-------	----------	-------	----------	-------	----------	-------	----------	-------	----------	-------	----------	-------	----------	-------	----------	-------	----------	-------	----------	-------	----------	-------	----------	-------	----------	-------	----------	-------	----------	-------	----------	-------	----------	-------	----------	-------	----------	-------	----------	-------	----------	-------	----------	-------	----------	-------	----------	-------	----------	-------	----------	-------	----------	-------	----------	-------	----------	-------	----------	-------	----------	-------	----------	-------	----------	-------	----------	-------	----------	-------	----------	-------	----------	-------	----------	-------	----------	-------	----------	-------	----------	-------	----------	-------	----------	-------	----------	-------	----------	-------	----------	-------	----------	-------	----------	-------	----------	-------	----------	-------	----------	-------	----------	-------	----------	-------	----------	-------	----------	-------	----------	-------	----------	-------	----------	-------	----------	-------	----------	-------	----------	-------	----------	-------	----------	-------	----------	-------	----------	-------	----------	-------	----------	-------	----------	-------	----------	-------	----------	-------	----------	-------	----------	-------	----------	-------	----------	-------	----------	-------	----------	-------	----------	-------	----------	-------	----------	-------	----------	-------	----------	-------	----------	-------	----------	-------	----------	-------	----------	-------	----------	-------	----------	-------	----------	-------	----------	-------	----------	-------	----------	-------	----------	-------	----------	-------	----------	-------	----------	-------	----------	-------	----------	-------	----------	-------	----------	-------	----------	-------	----------	-------	----------	-------	----------	-------	----------	-------	----------	-------	----------	-------	----------	-------	----------	-------	----------	-------	----------	-------	----------	-------	----------	-------	----------	-------	----------	-------	----------	-------	----------	-------	----------	-------	----------	-------	----------	-------	----------	-------	----------	-------	----------	-------	----------	-------	----------	-------	----------	-------	----------	-------	----------	-------	----------	-------	----------	-------	----------	-------	----------	-------	----------	-------	----------	-------	----------	-------	----------	-------	----------	-------	----------	-------	----------	-------	----------	-------	----------	-------	----------	-------	----------	-------	----------	-------	----------	-------	----------	-------	----------	-------	----------	-------	----------	-------	----------	-------	----------	-------	----------	-------	----------	-------	----------	-------	----------	-------	----------	-------	----------	-------	----------	-------	----------	-------	----------	-------	----------	-------	----------	-------	----------	-------	----------	-------	----------	-------	----------	-------	----------	-------	----------	-------	----------	-------	----------	-------	----------	-------	----------	-------	----------	-------	----------	-------	----------	-------	----------	-------	----------	-------	----------	-------	----------	-------	----------	-------	----------	-------	----------	-------	----------	-------	----------	-------	----------	-------	----------	-------	----------	-------	----------	-------	----------	-------	----------	-------	----------	-------	----------	-------	----------	-------	----------	-------	----------	-------	----------	-------	----------	-------	----------	-------	----------	-------	----------	-------	----------	-------	----------	-------	----------	-------	----------	-------	----------	-------	----------	-------	----------	-------	----------	-------	----------	-------	----------	-------	----------	-------	----------	-------	----------	-------	----------	-------	----------	-------	----------	-------	----------	-------	----------	-------	----------	-------	----------	-------	----------	-------	----------	-------	----------	-------	----------	-------	----------	-------	----------	-------	----------	-------	----------	-------	----------	-------	----------	-------	----------	-------	----------	-------	----------	-------	----------	-------	----------	-------	----------	-------	----------	-------	----------	-------	----------	-------	----------	-------	----------	-------	----------	-------	----------	-------	----------	-------	----------	-------	----------	-------	----------	-------	----------	-------	----------	-------	----------	-------	----------	-------	----------	-------	----------	-------	----------	-------	----------	-------	----------	-------	----------	-------	----------	-------	----------	-------	----------	-------	----------	-------	----------	-------	----------	-------	----------	-------	----------	-------	----------	-------	----------	-------	----------	-------	----------	-------	----------	-------	----------	-------	----------	-------	----------	-------	----------	-------	----------	-------	----------	-------	----------	-------	----------	-------	----------	-------	----------	-------	----------	-------	----------	-------	----------	-------	----------	-------	----------	-------	----------	-------	----------	-------	----------	-------	----------	-------	----------	-------	----------	-------	----------	-------	----------	-------	----------	-------	----------	-------	----------	-------	----------	-------	----------	-------	----------	-------	----------	-------	----------	-------	----------	-------	----------	-------	----------	-------	----------	-------	----------	-------	----------	-------	----------	-------	----------	-------	----------	-------	----------	-------	----------	-------	----------	-------	----------	-------	----------	-------	----------	-------	----------	-------	----------	-------	----------	-------	----------	-------	----------	-------	----------	-------	----------	-------	----------	-------	----------	-------	----------	-------	----------	-------	----------	-------	----------	-------	----------	-------	----------	-------	----------	-------	----------	-------	----------	-------	----------	-------	----------	-------	----------	-------	----------	-------	----------	-------	----------	-------	----------	-------	----------	-------	----------	-------	----------	-------	----------	-------	----------	-------	----------	-------	----------	-------	----------	-------	----------	-------	----------	-------	----------	-------	----------	-------	----------	-------	----------	-------	----------	-------	----------	-------	----------	-------	----------	-------	----------	-------	----------	-------	----------	-------	----------	-------	----------	-------	----------	-------	----------	-------	----------	-------	----------	-------	----------	-------	----------	-------	----------	-------	----------	-------	----------	-------	----------	-------	----------	-------	----------	-------	----------	-------	----------	-------	----------	-------	----------	-------	----------	-------	----------	-------	----------	-------	----------	-------	----------	-------	----------	-------	----------	-------	----------	-------	----------	-------	----------	-------	----------	-------	----------	-------	----------	-------	----------	-------	----------	-------	----------	-------	----------	-------	----------	-------	----------	-------	----------	-------	----------	-------	----------	-------	----------	-------	----------	-------	----------	-------	----------	-------	----------	-------	----------	-------	----------	-------	----------	-------	----------	-------	----------	-------	----------	-------	----------	-------	---







縱斷  V=1:100  
H=1:500



位置図

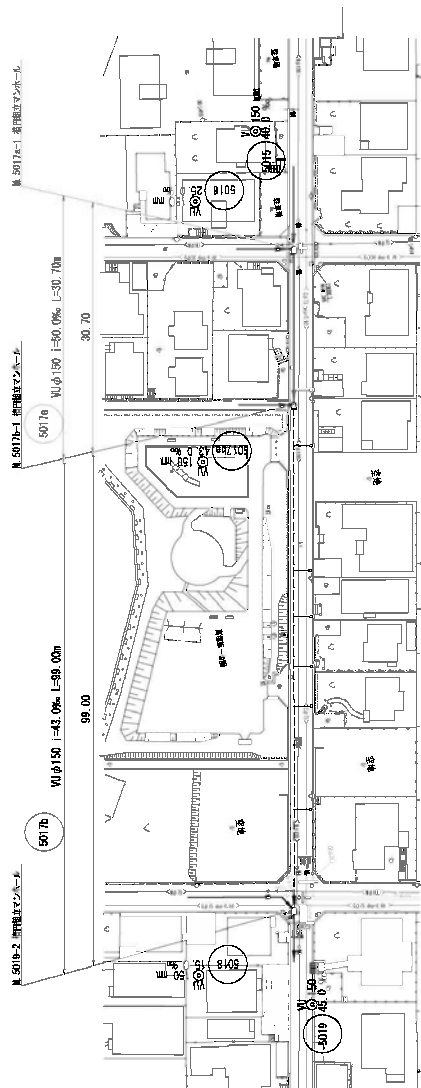
[illegible]

5015					車庫
------	--	--	--	--	----

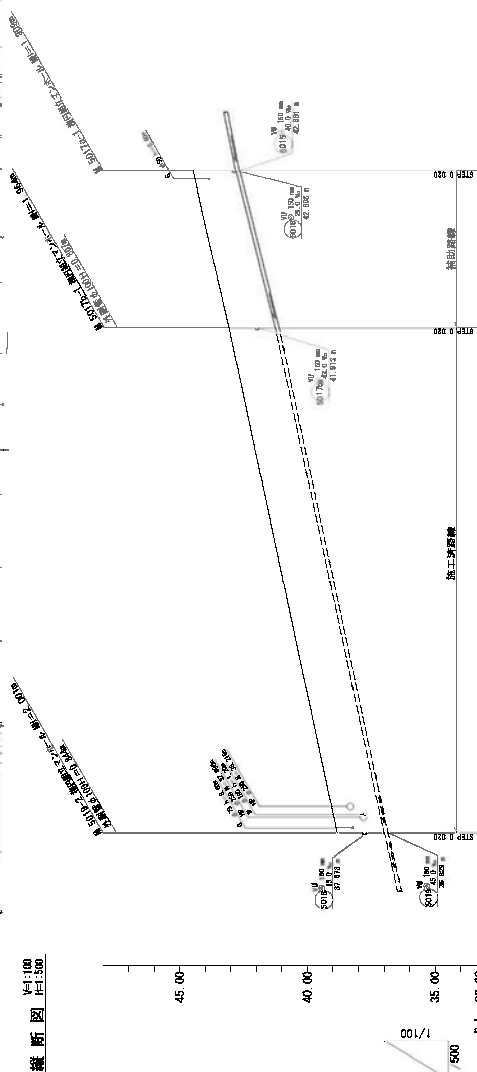
事業名	桑名市公共下水道事業
工事場所	桑名市高塚町内
工事内容	福島県管轄の国道4号沿道排水施設工事（その2）
区名	平田区・柳田区（3）
幅尺	1,500×1100
設計者	2017年5月 区に委託 区に委託 4/14

断面	5017-R-1	5015-1	-(-43.0)	5015-2	-(-43.0)
断面 (m)	0.00	62.00	(43.00)	60.00	(43.00)
断面 (m)	0.00	62.00	(105.00)	142.00	(105.00)
断面 (m)	0.00	42.13	(46.97)	50.55	(46.97)
断面 (m)	42.681	45.335	(47.195)	48.779	(47.195)
断面 (m)	1.63	1.62	(1.62)	1.61	(1.62)
断面 (m)			62.00m		62.00m
断面 (m)			42.8%		42.8%
断面 (m)			W		W
断面 (m)			15.0		15.0
断面 (m)			5015		5015





**罐 断 图**



位置図

[illegible]

管 路 番 号	5017b5017a		
---------	------------	--	--

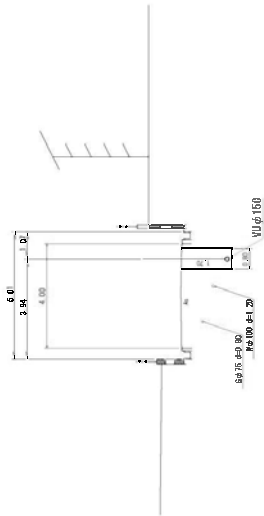
事業名	桑名市公共下水道事業
工事場所	桑名市高塚町地内
工事名	経路地下埋設管敷設工事(管径φ1,200mm) (その2)
国 名	平面図・縦断面図 (5)
尺 寸	1:500 1:100
縮 小	設計年月日
設計者	図面番号
	6/14

[illegible]



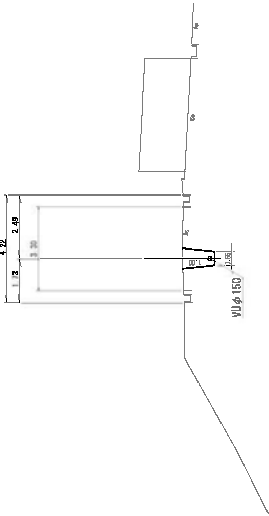
作業名	桑名市公共下水道事業
工事場所	桑名市 高塚町 地内
工事名	初年度下幹線改良工事・排水設備工事、その他
国名	横断面図 (1)
縮尺	1:100
測定年月日	
図面番号	7/14
設計者	

M.5017a-1-7.00  
BH=44.17  
FH=42.311



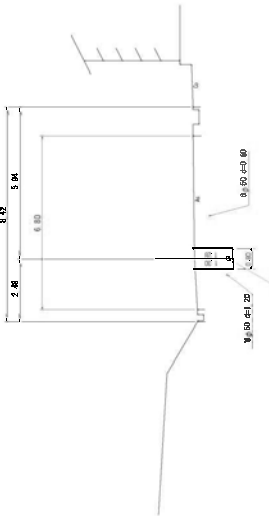
DL=38.00

M.5016-2  
BH=43.13  
FH=44.755



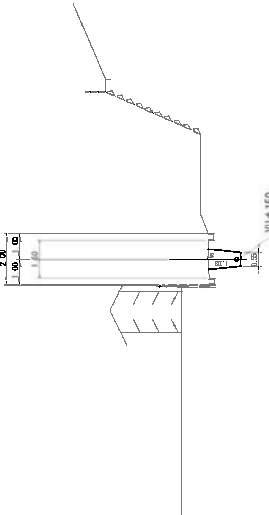
DL=40.00

M.5016-1  
BH=45.88  
FH=44.288



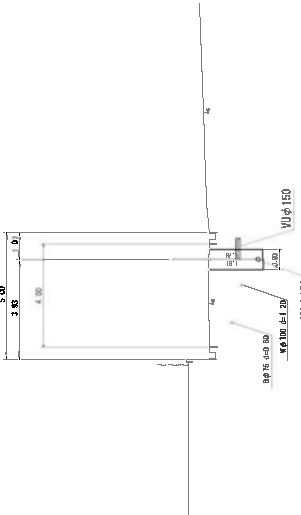
DL=40.00

M.5017b-1  
BH=45.12  
FH=46.304



DL=40.00

M.5017b-1  
BH=45.07  
FH=44.188  
41.453



DL=38.00

管 路 番 号			
S003	5010	5011	5012
5015	5016		
5017a	5017b		

事業名	愛 名 市 公 共 下 水 道 事 業
工事場所	愛 名 市 高 蔵 町 地 内
工事名	新 築 下 水 道 管 線 敷 設 工 事 ( 第 2 )
図 名	横 断 面 図 ( 2 )
縮 尺	1:100
設 計 者	設 計 日 期
	図 面 番 号
	8/14
愛 名 市 上 下 水 道 部 下 水 道 課	

土工・舗装工標準図

S=1:20

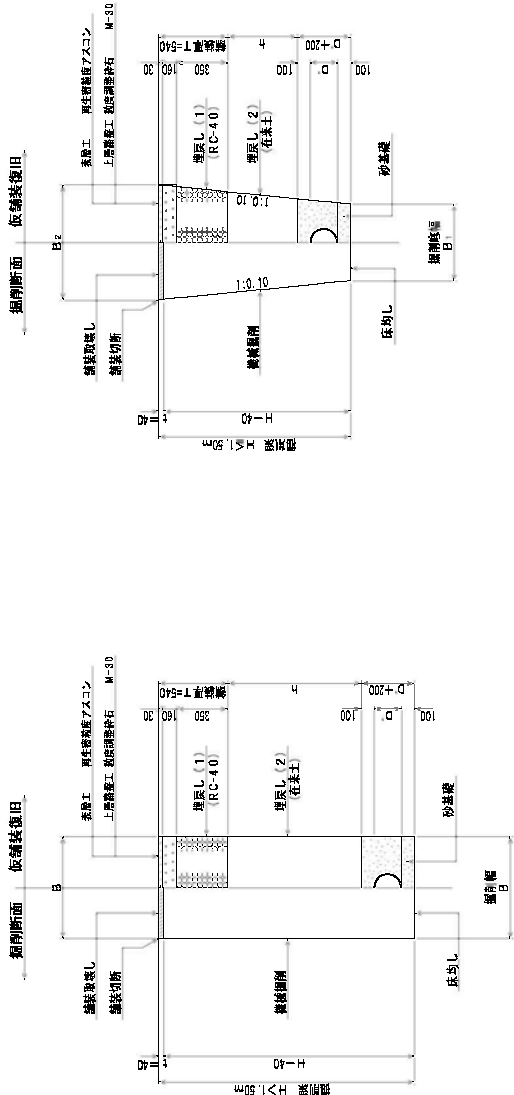
市道アスファルト舗装

土留掘削

H>1.50m

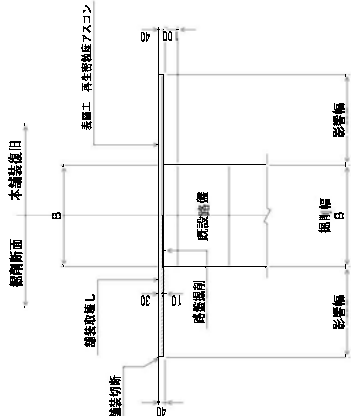
素堀

H≤1.50m



寸法表 (標準化ピニール管・砂基礎)									
管径 D	管径 D	H	基礎下層 基礎下層	基礎 基礎	掘削深 掘削深	掘削深 掘削深	掘削深 掘削深	掘削深 掘削深	掘削深 掘削深
150	165	365	550	523	1:0.1	800	800	800	800
200	215	415	600	565	1:0.1	800	800	800	800
250	265	465	650	615	1:0.1	900	900	900	900
300	315	515	700	665	1:0.1	950	950	950	950
350	370	570	750	715	1:0.1	1000	1000	1000	1000

本舗装工

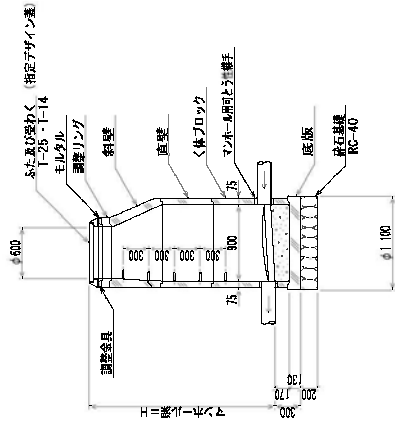


事業名	桑名市公共下水道事業
工事場所	桑名市 高岡町 堀内
工事名	堀内下水道管線調査工事 (その2)
図名	土工・舗装工標準図
図尺	1/20
設計者	図面番号
	9/14

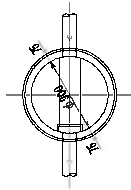
組立マンホール標準構造図

1号組立マンホール  
(内径900mm)  
S=1 30

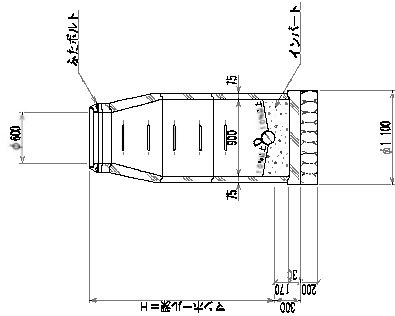
縦断面図



平面図



横断面図



寸法表

ブロック類																			調整 金具
品名	く体ブロック φ600			直 壁 φ600		斜 壁 φ600×φ500		調整リング φ600											
PB	500	900	1200	1500	1800	300	600	900	1200	1500	1800	300	450	600	50	100	150	25	45

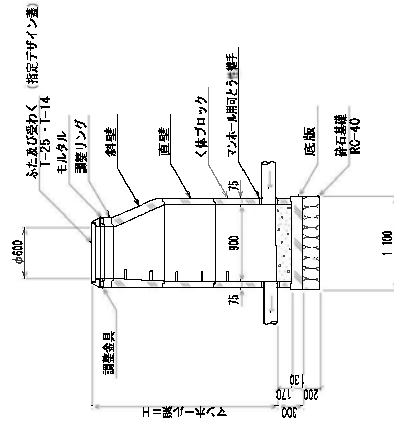
直線部

曲折部及び合流部

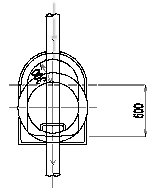
始点部

楕円組立マンホール  
(600×900mm)  
S=1 30

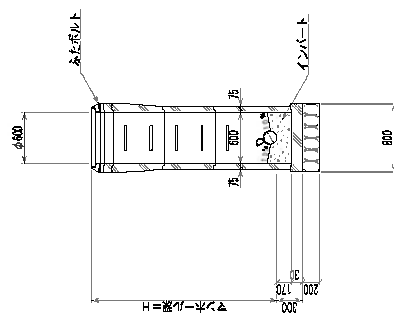
縦断面図



平面図



横断面図



寸法表

品 名	ブロック類								調 整 金 具			
	成 品	く体ブロック 600×900	直 壁 600×900	斜 壁 φ600	調整リング φ600							
PB	500	900	300	500	900	450	600	50	100	150	25	45

※ 流入、流出管の径が600mm以上となる場合は調整工を要する。  
※ 所定10m以上の600mm径の時は、直管とし、インポートは2cmの増設を要する。  
※ 又増設が2cm以上の10cmより小さい場合は、増設分だけすりつける。

事業名	愛名市公共下水道事業
工事場所	愛名市 高屋町 畑内
工事名	高屋町下流部排水処理施設改善工事 (その2)
図 名	1号・楕円組立マンホール標準構造図
縮 尺	1:30
設計者	図面番号
	1014

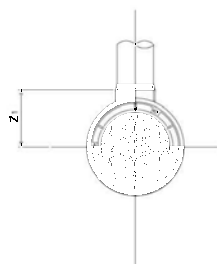
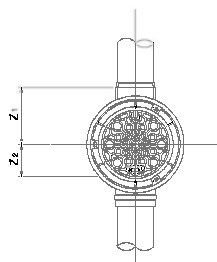
愛名市上下水道部下水道課



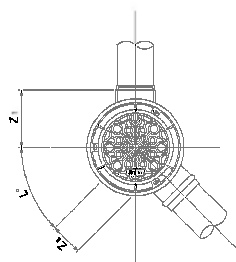
図 造 準 標 ホールマン製小型塩ビ管

$$S=1:15$$

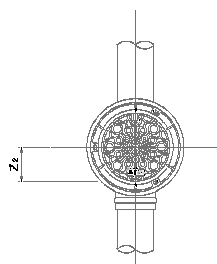
起点  
(KT)


$$\frac{\text{ストローク}}{(\text{ST})}$$


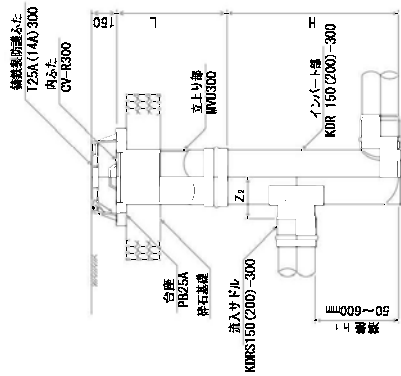
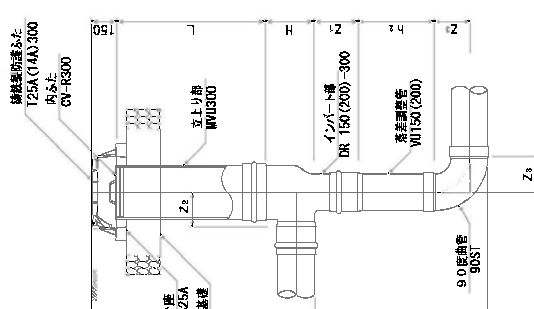
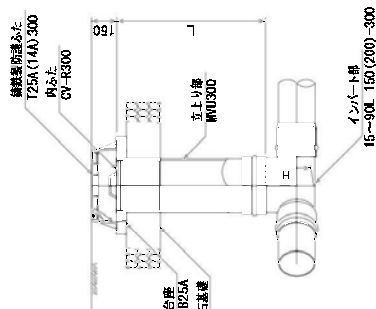
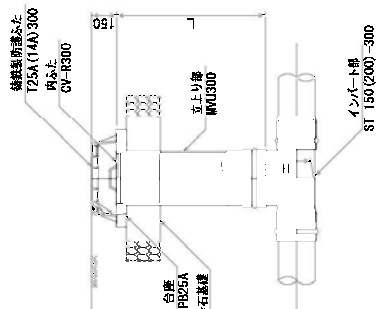
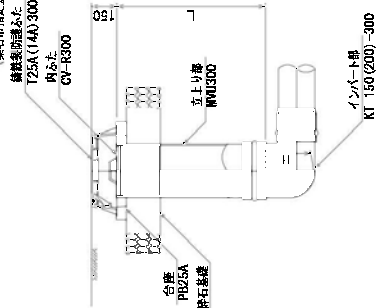
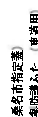
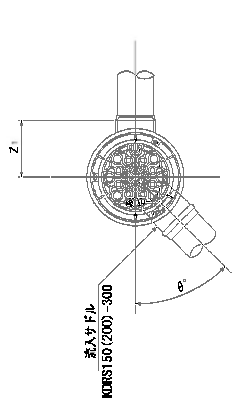
15~90° 曲  
(15~90L)



ドホツプ  
(DR)



起点形ドロップ  
(KDR)



呼び座	Z (最小)	H (最小)
管径 マイナー径		差し口径
150-300	290	360
200-300	295	410

呼吸性	Z <sub>1</sub> (最小)	Z <sub>2</sub> (最小)	H (最小)
管径=75~100			差口形
150~300			360
200~300	290	180	255 410

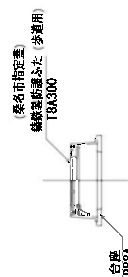
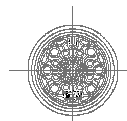
呼び径	Z <sub>1</sub> (最小)	Z <sub>2</sub> (最小)	H 差し口部
管径・マナー径			
150-300	290	205	360
200-300	290	255	410

呼び径	Z <sub>1</sub> (最小)	Z <sub>2</sub> (最小)	Z <sub>3</sub>	H	最小 差し口径
管径・7分〜1寸				1.3	
150・300	170	180	196	255	360
200・300	170	180	196	255	410

呼吸性	Z <sub>1</sub> (最小)	Z <sub>2</sub> (最小)	H (最小)	8° 傾斜角
管径 - 75mm 程度			至 10 形	
150~300	290	194	1000	90
200~300	290	194	1000	75

## 鑄鉄製防護ふた

(歩道用)



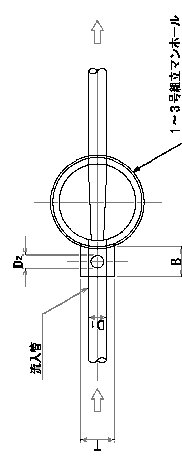
事業名	桑名市公共下水道事業
工事場所	桑名市 高塚町 地内
工事名	和歌山県立和歌山高等技術専門学校建設工事（その2）
図 名	塩ビ製小型マンホール標準構造図
縮 尺	1:15
設計者	設計年月日 図面番号
桑名市上下水道部下水道課	11/14

副管工標準構造図

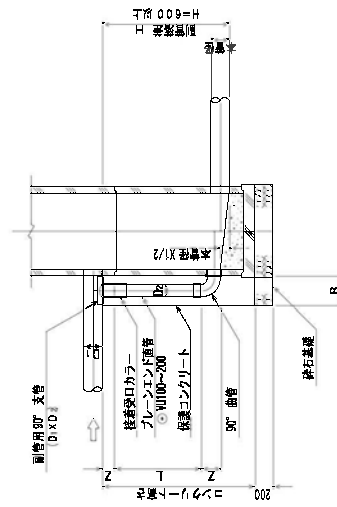
**外副管工**

**S=1:30**

## 平面图



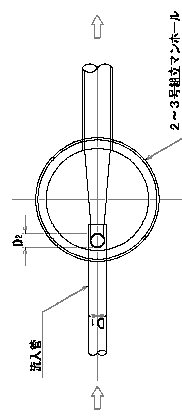
## 断面図



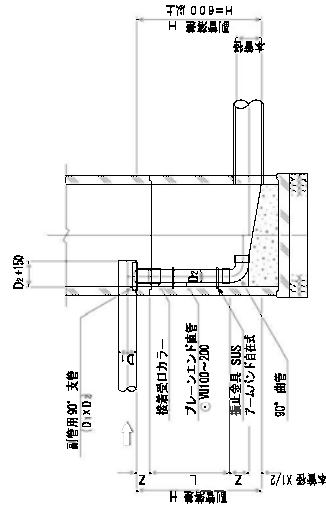
**内副管工**

**S=1:30**

## 平面图



## 圖面新



表寸法 (三)

孔 径	管 径	B	T
流入管 D <sub>1</sub>	管径 D <sub>2</sub>		
150	100	400	300
200	150	450	350
250~400	200	400	400

事業名	桑名市公共下水道事業
工事場所	桑名市 高塚町 地内
工事名	和歌山下線排水施設排水主管延伸工事 (202)
図名	副管工機架構造図
縮尺	1:20
設計者	設計年月日
設計者	図面番号
桑名市上下水道部下水道課	12/14

## 汚水枳及び取付管標準図

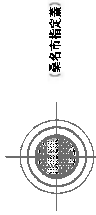
横型汚水枱ます設置標準図

S=1:15

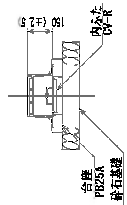
## 鉄鉋製防護ふた

(車道用)  
標準型防護ふた T-25 T-25A  
標準型防護ふた T-14 T-14A

ます径200



(桑名市指定型)



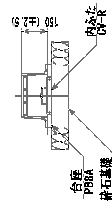
(歩道用)

標準型防護ふた T-8 T-8A

ます径200



(桑名市指定型)

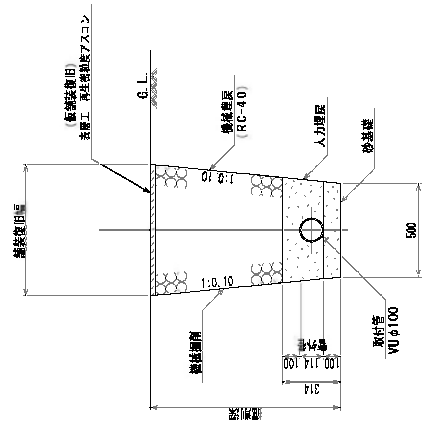


汚水枱設置にあたっては、各年度の排水枱を考慮の上、排水枱を決定し設置すること。  
ただし、排水枱の設置土質は、20cm以上、高砂層は2/100とする。

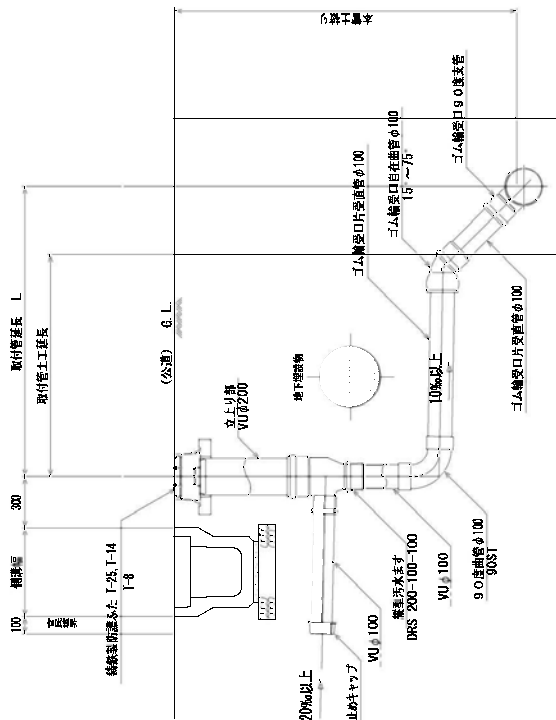
事業名	桑名市公共下水道事業
工事場所	桑名市 高砂町 地内
工事名	高砂町下流部排水枱排水枱設置工事 (その2)
図名	汚水枱及び取付管標準図
縮尺	1:15
設計者	図面番号
	1314

桑名市上下水道部下水道課

## 取付管土工図



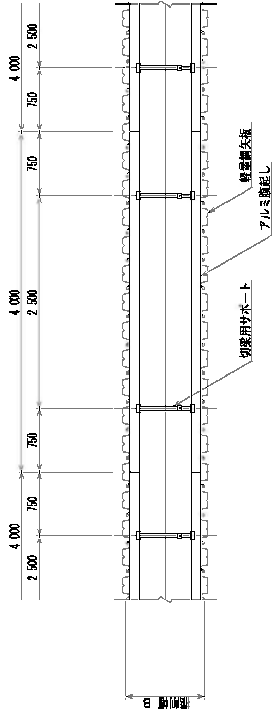
## 縦型汚水枱ます設置標準図



土留工標準図 (参考図)

設置標準図  
(軽量鋼矢板建工)

S=1.30

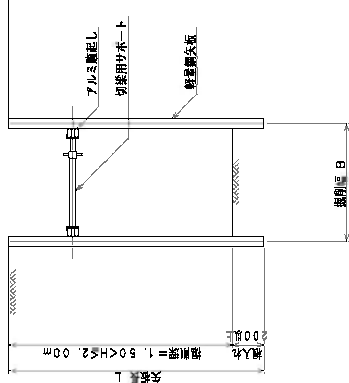


使用区分

土留工法	掘削深 H m	矢板長 L m	支保工		掘削幅 mm
			S.S.	C.A.	
軽量鋼矢板 建工	2.00 < H ≤ 3.00	3.00	1	1	960
	2.00 < H ≤ 3.00	3.00	1	1	960
	2.00 < H ≤ 3.00	3.00	1	1	960
	2.00 < H ≤ 3.00	3.00	1	1	960
3.50 < H ≤ 8.00	4.00	3	3	3	1000
	4.00	3	3	3	1000

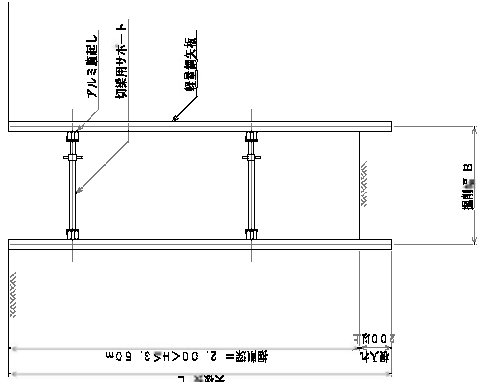
支保工 1 段

(1. 50 < H ≤ 2. 00m) S=1.20



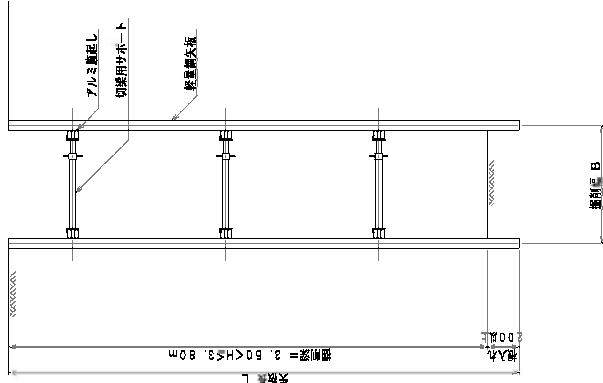
支保工 2 段

(2. 00 < H ≤ 3. 50m) S=1.20



支保工 3 段

(3. 50 < H ≤ 3. 80m) S=1.20



事業名	桑名市 公共下水道事業
工事場所	桑名市 高屋町 地内
工事名	高屋町下水道管線調査工事 (その2)
図名	土留工標準図
設計者	図面番号
1414	

# 発注公告

事後審査型条件付一般競争入札の実施について

事後審査型条件付一般競争入札に付するので、地方自治法施行令（昭和22年政令第16号）第167条の6の規定により、次のとおり公告する。

平成29年1月25日

桑名市上下水道事業管理者 水谷 義人

桑名市上下水道調達公告第 4282-062 号		工事担当課	工務課	
工 事 名	福島城下幹線高塚町枝線污水管路施設工事（その2）			
工 事 場 所	桑名市高塚町地内			
工 事 概 要	下水施工延長 592.7m 小型マンホール設置工 6 箇所 污水管布設工（VUφ150） 583.7m 汚水樹設置工 54 箇所 組立マンホール設置工 6 箇所 舗装復旧工 2973.3㎡			
予 定 価 格	48,334,320 円（消費税及び地方消費税の額を含む）			
履 行 期 限	契約の日から 平成29年3月31日 まで			
発 注 業 種	土木一式工事			
入 札 参 加 資 格 要 件 （元請要件）	建設業許可	土木工事業		
		<input checked="" type="checkbox"/> 特定 <input checked="" type="checkbox"/> 一般 ※ 4000万円以上の下請契約を予定する場合、一般不可		
	所 在 地	<input checked="" type="checkbox"/> 市内業者 <input type="checkbox"/> 準市内業者 <input type="checkbox"/> 県内業者 <input type="checkbox"/> 県外業者		
	経 審 点 数 （総合評定値P）	市内業者 650 点以上 点以下 準市内業者 点以上 点以下 県内業者 点以上 点以下 県外業者 点以上 点以下		
	完成工事高	発注業種の完成工事高（2年又は3年平均）が予定価格（税抜）の2分の1以上		
	同 種 工 事 施 工 実 績	平成18年度以降、官公庁が発注した案件（受注形態：元請単独）で以下のとおり 土木一式工事		
	技術者要件	<input checked="" type="checkbox"/> 現場代理人	主任技術者の兼務可	
		<input checked="" type="checkbox"/> 主任技術者	<input checked="" type="checkbox"/> 専任配置	2級土木施工管理技士（土木）又は2級建設機械施工技士以上
		<input type="checkbox"/> 監理技術者	<input type="checkbox"/> 専任配置	
		<input type="checkbox"/> その他技術者	<input type="checkbox"/> 専任配置	
その他	4000万円以上の下請契約を予定する場合、主任技術者に代えて監理技術者（土木）を専任配置すること			
その他要件				
設 計 図 書 の 閲 覧	期 間	本公告の日から入札書提出期限まで		
	場 所	桑名市役所多度町総合支所 上下水道部企画総務課		
質 疑 ・ 回 答	受 付 期 間	本公告の日から 平成29年1月30日（月） 16時00分まで 質問書は別紙様式によりFAX、メール又は持参により提出すること。 （FAX、メールにより提出する場合は、送信後に確認のため必ず電話連絡すること。） FAX 0594-48-3585 E-mail kikakusm@city.kuwana.lg.jp		
	回 答 日	平成29年2月1日（水） 入札情報公開システム→発注情報検索→当該案件に回答書を掲載する。		
入 札 方 法 等	入 札 方 法	「桑名市電子入札システム」を利用した入札		
	工事費内訳書	要 入札金額の根拠となった内訳書（入札額と同額）を添付すること		
	提 出 期 間	質疑回答日の翌日8時30分から 平成29年2月7日（火） 8時50分まで		
	開札立会い	入札参加者は入札日の開札に立ち会うことができる。（前日までに申し出を要する。） （立会人は、入札開始5分前に多度町総合支所2階 企画総務課窓口へお越しください。）		
開 札 日 時	日 時	平成29年2月7日（火） 10時10分から		
	場 所	桑名市役所多度町総合支所 2階201会議室		
最低制限価格	採用（変動型最低制限価格）			
入札保証金	免除			
契約保証金	要（契約金額の1/10以上の額。但し、契約金額500万円未満の場合は免除）			
前 払 金	契約金額130万円以上の場合は有り。（契約金額の4/10以内の額）			
部 分 払	無			

# 入札経過表

契 約 番 号	28- 13048-0	担 当 課	工務課
件 名	福島城下幹線高塚町枝線污水管路施設工事（その2）		
履 行 場 所	桑名市高塚町地内		
履 行 期 間	平成 29 年 2 月 20 日 から 平成 29 年 3 月 31 日 まで		
入 札 日 時	平成29年 2月 7日 午前10時10分	業 種	0100 土木一式
予 定 価 格	¥44,754,000	最 低 制 限 価 格	¥36,813,000
契約金額（税抜）	¥36,813,000	落 札 率（％）	82.25 ％
コ メ ン ト	5者失格：最低制限価格を下回ったため 5者同額のためくじにより落札候補者を決定 最低制限価格算出基準価格(税抜)¥36,813,000＝最低制限価格(税抜)		

No	入 札 業 者 名	第 1 回入札額(円)	第 2 回入札額(円)	随意契約額(円)	摘要
1	10000531-0 日本興業株式会社 代表取締役 石森正樹	失格 36,184,000			
2	10001215-0 市原工業株式会社 代表取締役 市原誠	失格 36,789,000			
3	10000532-0 三光建設株式会社 代表取締役 伊藤恒雄	失格 36,799,000			
4	10002040-0 株式会社後藤パイピング 代表取締役 後藤豊史	失格 36,809,000			
5	10000535-0 株式会社藤井建設 代表取締役 藤井行雄	失格 36,809,000			
6	10000330-0 株式会社カキトー 代表取締役 伊藤明人	36,813,000			
7	10002689-0 新成テック株式会社 代表取締役 野間真介	36,813,000			
8	10000548-0 株式会社昭栄建設 代表取締役 伊藤嘉能	落札決定 36,813,000			
9	10001195-0 株式会社佐藤組 代表取締役 佐藤太亮	36,813,000			
10	10002535-0 株式会社伊藤水道建設 代表取締役 伊藤友章	36,813,000			
11	10001202-0 天元工業株式会社 代表取締役 加藤航	36,814,000			
12	10003634-0 株式会社石川組 代表取締役 石川家康	36,815,000			
13	10000533-0 株式会社伊藤工務店 代表取締役 安田健三	36,978,000			

- 入札の経過及び結果
- ・ 13者から応札があったが、5者が最低制限価格を下回ったため失格とした。
  - ・ 開札の結果、最低制限価格以上、かつ予定価格の範囲内で5者が同額入札のため、くじ引きにより株式会社昭栄建設を落札候補者とした。
  - ・ 入札参加資格を審査した結果、適格であったため当該業者を落札者と決定し、契約を締結した。

# 委 託 概 要 書

総務部 財政課

委託業務名	(仮称)適応指導教室敷地地質調査業務委託				
予 算 額	1,706,500	設 計 額	1,706,400	履 行 期 間	平成29年1月31日から 平成29年3月24日まで
業 務 概 要	<p>場 所：桑名市鍛冶町14番地</p> <p>委託内容：ボーリング1ヶ所 延べ14m 標準貫入試験14回、孔内載荷試験1回 土粒子の密度試験、土の粒度試験</p>				

付近見取り図



(仮称) 適応指導教室敷地地質調査業務委託  
桑名市鍛冶町14番地



発注公告

事後審査型条件付一般競争入札の実施について  
事後審査型条件付一般競争入札に付するので、地方自治法施行令(昭和22年政令第16号)第167条の6の規定により、次のとおり公告する。

平成29年1月5日

桑名市長 伊藤 徳宇

桑名市調達公告第4281-154号			委託業務担当課		建築住宅課	
委 託 業 務 名		(仮称)適応指導教室敷地地質調査業務委託				
委 託 業 務 場 所		桑名市鍛冶町1 4 番地地内				
業 務 概 要		ボーリング1ヶ所 延べ14m 標準貫入試験14回、孔内載荷試験 1 回 土粒子の密度試験、土の粒度試験				
予 定 価 格		1,706,400 円 (消費税及び地方消費税の額を含む)				
履 行 期 限		契約の日から 平成29年3月24日 まで				
発 注 業 種		地質調査				
入 札 参 加 資 格 要 件	登 録 内 容	地質調査業者登録規程による登録業者				
	所 在 地	<input checked="" type="checkbox"/> 市内 <input checked="" type="checkbox"/> 準市内 <input checked="" type="checkbox"/> 県内 <input type="checkbox"/> 県外				
	技術者要件 主任技術者 右記のうちいずれか	地質調査技士				
			技術士	建設部門（土質及び基礎）		
				応用理学部門（地質）		
				総合技術監理部門（建設－土質及び基礎）または（応用理学－地質）		
		技術管理者	建設部門（土質及び基礎）			
			応用理学部門（地質）			
	R C C M	建設部門（土質及び基礎）				
		応用理学部門（地質）				
現場代理人						
		※主任技術者と現場代理人の兼任可				
設 計 図 書 等 の 閲 覧	期 間	本公告の日から入札書提出期限まで				
	場 所	桑名市役所 契約監理課				
質 疑 ・ 回 答	受 付 期 間	本公告の日から 平成29年1月10日（火） 16時00分まで 質問書は別紙様式によりFAX、メールまたは持参により提出すること。 （FAX、メールにより提出する場合は、送信後に確認のため必ず電話連絡すること。） E-mail <a href="mailto:keiyakum@city.kuwana.lg.jp">keiyakum@city.kuwana.lg.jp</a>				
	回 答 日	平成29年1月12日（木） 入札情報公開システム→発注情報検索→当該案件に回答書を掲載する。				
入 札 方 法 等	入 札 方 法	「桑名市電子入札システム」を利用した入札				
	委託業務費内訳書	要 入札金額の根拠となった内訳書(入札額と同額)を添付すること。				
	提 出 期 間	質疑回答日の翌日8時30分から 平成29年1月18日（水） 8時50分まで				
	開札立会い	入札参加者は入札日の開札に立ち会うことができる。（前日までに申し出を要する。） （立会人は、入札開始 5 分前に本庁 4 階 契約監理課窓口へお越しください。）				
開 札 日 時	日 時	平成29年1月18日（水） 9時50分から				
	場 所	桑名市役所 4 階入札室				
最低制限価格	採用（変動型最低制限価格）					
入 札 保 証 金	免除					
契 約 保 証 金	要（契約金額の1/10以上の額。但し、契約金額500万円未満の場合は免除）					
前 払 金	契約金額130万円以上の場合は有り。（契約金額の3/10以内の額）					

# 入 札 経 過 表

契 約 番 号	28- 12072-0	担 当 課	建築住宅課
件 名	(仮称) 適応指導教室敷地地質調査業務委託		
履 行 場 所	桑名市鍛冶町14番地地内		
履 行 期 間	平成 29 年 1 月 31 日 から 平成 29 年 3 月 24 日 まで		
入 札 日 時	平成29年 1月18日 午前09時50分	業 種	5401 地質調査
予 定 価 格	¥1, 580, 000	最 低 制 限 価 格	¥1, 212, 000
契約金額( 税 抜 )	¥1, 215, 000	落 札 率 ( % )	76.89 %
コ メ ン ト	6者失格：最低制限価格を下回ったため 最低制限価格算出基準価格(税抜)¥1, 166, 000 最低制限価格(税抜)¥1, 212, 000		

No	入 札 業 者 名	第 1 回入札額(円)	第 2 回入札額(円)	随意契約額(円)	摘要
1	20000571-1 全日本コンサルタント 株式会社 中部支店 支店長 杉浦孝文	失格 1, 159, 000			
2	20000883-0 丸栄調査設計株式会社 代表取締役 川口勝男	失格 1, 177, 000			
3	20000441-0 株式会社三重新成コン サルタント 代表取締役 生川英紀	失格 1, 190, 000			
4	20001355-1 中央開発株式会社 三 重営業所 所長 西川一弥	失格 1, 190, 000			
5	20000689-1 南海カツマ株式会社 四日市営業所 所長 阿部徳雄	失格 1, 192, 000			
6	20000880-0 東邦地水株式会社 代表取締役社長 伊藤重和	失格 1, 200, 000			
7	20000629-1 株式会社キンキ地質セ ンター 三重営業所 所長 小川満	落札決定 1, 215, 000			
8	20000619-1 株式会社東海環境エン ジニア 三重営業所 所長 鈴木秀	1, 230, 000			
9	20000591-1 株式会社関西技研 三 重営業所 所長 土屋紀彦	1, 232, 000			
10	20000894-1 株式会社共同技術コン サルタント 津営業所 営業所長 宮本仁司	1, 239, 000			
11	20000196-1 株式会社エフウォータ ーマネジメント 三重事務所 所長 藤田幸男	1, 260, 000			
12	20000583-1 株式会社中部ウエルボ ーリング社 三重事務所 所長 川崎茂	1, 262, 000			
13	20000914-0 松阪磐泉株式会社 代表取締役 由井恒彦	1, 278, 000			
14	20001458-1 株式会社関西地質調査 事務所 三重営業所 所長 國下憲男	1, 285, 000			

# 入 札 経 過 表

契 約 番 号	28- 12072-0	担 当 課	建築住宅課
件 名	(仮称) 適応指導教室敷地地質調査業務委託		
履 行 場 所	桑名市鍛冶町14番地地内		
履 行 期 間	平成 29 年 1 月 31 日 から 平成 29 年 3 月 24 日 まで		
入 札 日 時	平成29年 1月18日 午前09時50分	業 種	5401 地質調査
予 定 価 格	¥1,580,000	最 低 制 限 価 格	¥1,212,000
契約金額(税抜)	¥1,215,000	落 札 率 ( % )	76.89 %
コ メ ン ト	6者失格：最低制限価格を下回ったため 最低制限価格算出基準価格(税抜)¥1,166,000 最低制限価格(税抜)¥1,212,000		

No	入 札 業 者 名	第 1 回入札額(円)	第 2 回入札額(円)	随意契約額(円)	摘要
15	20001358-1 富士開発株式会社 三重営業所 所長 吉田憲司	1,304,000			
16	20000389-1 株式会社西日本技術コンサルティング 三重事務所 所長 吉村直樹	1,400,000			
17	20000303-1 株式会社興業コンサルティング 三重営業所 執行役員営業所長 御宿洋二	1,580,000			

- 入札の経過及び結果
- ・ 17者から応札があったが、6者が最低制限価格を下回ったため失格とした。
  - ・ 開札の結果、最低制限価格以上、かつ予定価格の範囲内で最も低い価格で応札した業者を落札候補者とした。
  - ・ 入札参加資格を審査した結果、適格であったため当該業者を落札者と決定し、契約を締結した。

## 最 低 制 限 価 格 算 出 根 拠 表

公 告 番 号	4281-154		
工事(委託)名	(仮称)適応指導教室敷地地質調査業務委託		
予定価格(税抜)(A)	1,580,000円	基準価格(税抜)	1,166,000円
基準価格以上、予定価格以下の入札者数	16者	最低制限価格算出対象入札者数	10者
算出対象者の合計入札金額	12,125,000円	最低制限価格率(B)/(A)(%)	76.70%
算出対象者の平均入札金額	1,212,500円	最低制限価格(税抜)(B)	1,212,000円
コ メ ン ト	最低制限価格算出対象入札者の平均入札金額(千円未満切捨て)を最低制限価格とする $12,125,000円 \div 10者 = 1,212,500円$		

No	入 札 金 額(円)	基準価格以上 予定価格以下	算出対象	No	入 札 金 額(円)	基準価格以上 予定価格以下	算出対象
1	1,159,000						
2	1,177,000	○	○				
3	1,190,000	○	○				
4	1,190,000	○	○				
5	1,192,000	○	○				
6	1,200,000	○	○				
7	1,215,000	○	○				
8	1,230,000	○	○				
9	1,232,000	○	○				
10	1,239,000	○	○				
11	1,260,000	○	○				
12	1,262,000	○					
13	1,278,000	○					
14	1,285,000	○					
15	1,304,000	○					
16	1,400,000	○					
17	1,580,000	○					