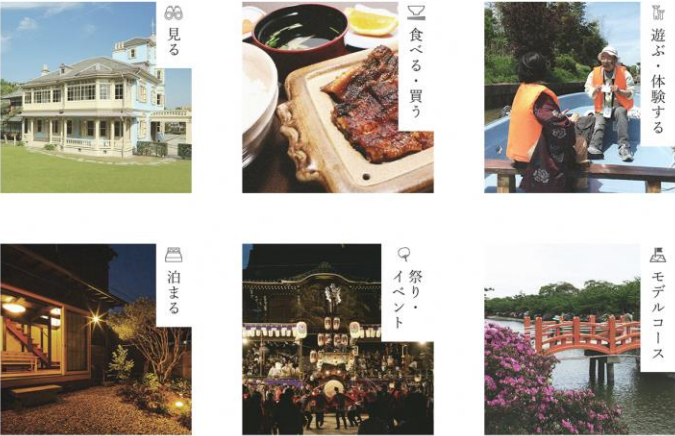




おすすめ観光ガイド



特集

くわなの過ごしかた。



くわな名物



桑名市からのお知らせ

- 令和2年度桑名水郷花火大会の中止について
- 桑名市物産観光案内所の営業について
- 桑名市物産観光案内所の臨時休館の延長について
- 桑名市物産観光案内所の臨時休館について
- 「九事公園さくらまつり」開催中止について

新着情報一覧を見る

観光プロモーション Facebook

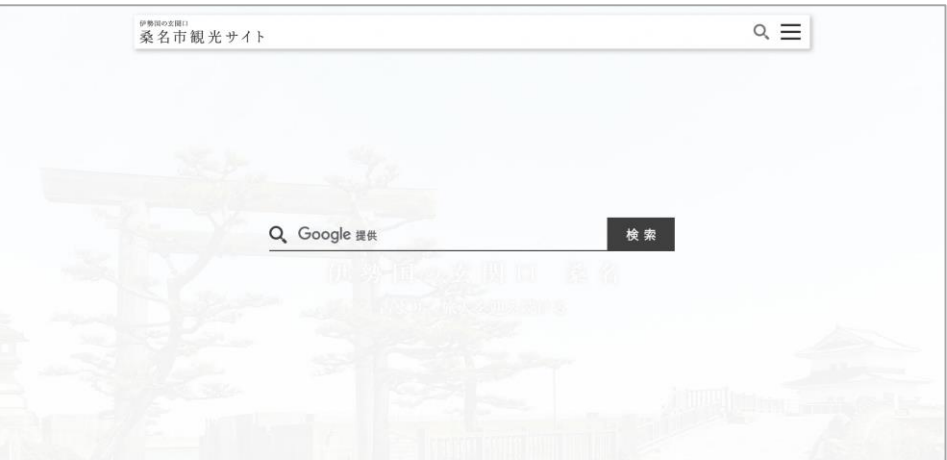


※写真は差し替え予定です。

『情報検索メニュー』ボタン押下時の展開

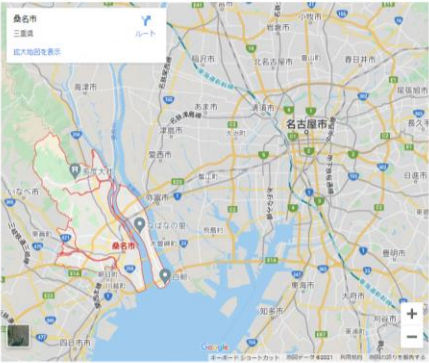


『検索（虫めがね）』ボタン押下時の展開



桑名市へのアクセス

- 鉄道を利用する場合
 - 東京・名古屋方面：JR関西本線「名古屋駅」から約25分／近鉄名古屋線「名古屋駅」から約25分
 - 大阪方面：東海道新幹線、名古屋経由で約1時間30分／近鉄大阪線約2時間
- マイカーを利用する場合
 - 東名阪自動車道：長島IC・桑名東IC・桑名IC（名古屋ICから桑名東ICまで、約40分）
 - 伊勢湾岸自動車道：湾岸長島PA、湾岸長島IC・湾岸桑名IC



プライバシーポリシー | サイトマップ



伊勢国の玄関口
桑名市観光サイト

伊勢国の玄関口 桑名

古より、旅人を迎え続ける



→ 七里の渡し・伊勢国一の島居

II STOP

おすすめ観光ガイド



見る



食べる・買う



遊ぶ・体験する



泊まる



祭り・イベント



モデルコース

特集コンテンツ

くわなの過ぎしかた。



タイトルが入ります
タイトルが入ります
タイトルが入ります

II STOP

記事一覧を見る →

くわな名物



ご当地グルメ・酒



和菓子



お菓子・スイーツ



農水産物・加工品



伝統工芸品

桑名市からのお知らせ

→ 令和2年度桑名水郷花火大会の中止について

→ 桑名市物産観光案内所の営業について

→ 桑名市物産観光案内所の臨時休館の延長について

→ 桑名市物産観光案内所の臨時休館について

→ 「九華公園さくらまつり」開催中止について

新着情報一覧を見る →

観光プロモーション Facebook



桑名市へのアクセス

鉄道を利用する場合

－ 東京・名古屋方面：JR関西本線「名古屋駅」から約25分／近鉄名古屋線「名古屋駅」から約25分

－ 大阪方面：東海道新幹線、名古屋経由で約1時間30分／近鉄大阪線で約2時間

マイカーを利用する場合

－ 東名阪自動車道：長島IC・桑名東IC・桑名IC（名古屋ICから桑名東ICまで、約40分）

－ 伊勢湾岸自動車道：湾岸長島PA、湾岸長島IC・湾岸桑名IC



観光ガイド・便利情報

桑名フィルムコミッション

観光協会情報

観光案内人

関連リンク集

本物力こそ桑名力

桑名市

プライバシーポリシー | サイトマップ

伊勢国の玄関口

桑名市観光サイト

Copyright © Kuwana City. All rights reserved.

『情報検索メニュー』ボタン押下時の展開

伊勢国の玄関口
桑名市観光サイト

見る → 食べる・買う →

遊ぶ・体験する → 泊まる →

祭り・イベント → モデルコース →

特集 くわなの過ぎしかた。 →

くわな名物 →

Foreign Language

閲覧支援

PC版で見る

× 閉じる

『検索（虫めがね）』ボタン押下時の展開

伊勢国の玄関口
桑名市観光サイト

Google 提供

検索

伊勢国の玄関口 桑名

古より、旅人を迎え続ける

2



※写真は差し替え予定です。

見る

観光名所に歴史スポット、美術館・博物館も。桑名の見どころをチェックしよう。

桑名を代表する観光スポットといえばココ！

木曾三川の水の恵みから、東海道の宿場町、城下町として発展した桑名。豊かな歴史、文化、自然が今に受け継がれています。

キーワードタグ

名所

ロケ地

歴史・文化

神社・寺



六華苑

鹿嶋館を設計したイギリス人建築家ジョサイア・コンドルが洋館を設計。和洋の様式が調和した明治・大正期を代表する貴重な文化遺産であり、国の重要文化財に指定されています。映画やドラマのロケ地としても有名です。

もっと見る



七里の渡跡

東海道唯一の海路の玄関口だった場所。熱田・宮の渡しから海上七里を船に乗り、桑名の渡しに着いたことから「七里の渡」と呼ばれています。大鳥居は伊勢神宮宇治橋の鳥居を式年遷宮ごとに移して建て替えています。

もっと見る



多度大社

創建は5世紀後半。「お伊勢参らばお多度もかけよ お多度かけねば片参り」と謳われ、北伊勢地方の総氏神様として崇められています。例祭として「多度祭（上げ馬神事）」や「流鏑馬祭」などの伝統行事が行われます。

もっと見る

江戸～幕末・明治の桑名の歴史にふれる

テキストが入ります。テキストが入ります。テキストが入ります。テキストが入ります。テキストが入ります。テキストが入ります。テキストが入ります。

観光スポット



→ 稲庭館



→ 木曾三川公園カルチャービレッジ



→ 桑名市物産観光案内所



→ はまぐりプラザ（桑名市城東地区複合施設）

II STOP

→ 一覧を見る

旧跡・歴史スポット



→ 赤須賀神社



→ 愛宕神社



→ 額国守国神社



→ 長門寺

II STOP

→ 一覧を見る

資料館・博物館

この記事をシェア

1人

ツイート

ホーム > 見る

プライバシーポリシー | サイトマップ

伊勢国の玄関口
桑名市観光サイト

Copyright © Kusanagi City. All rights reserved.