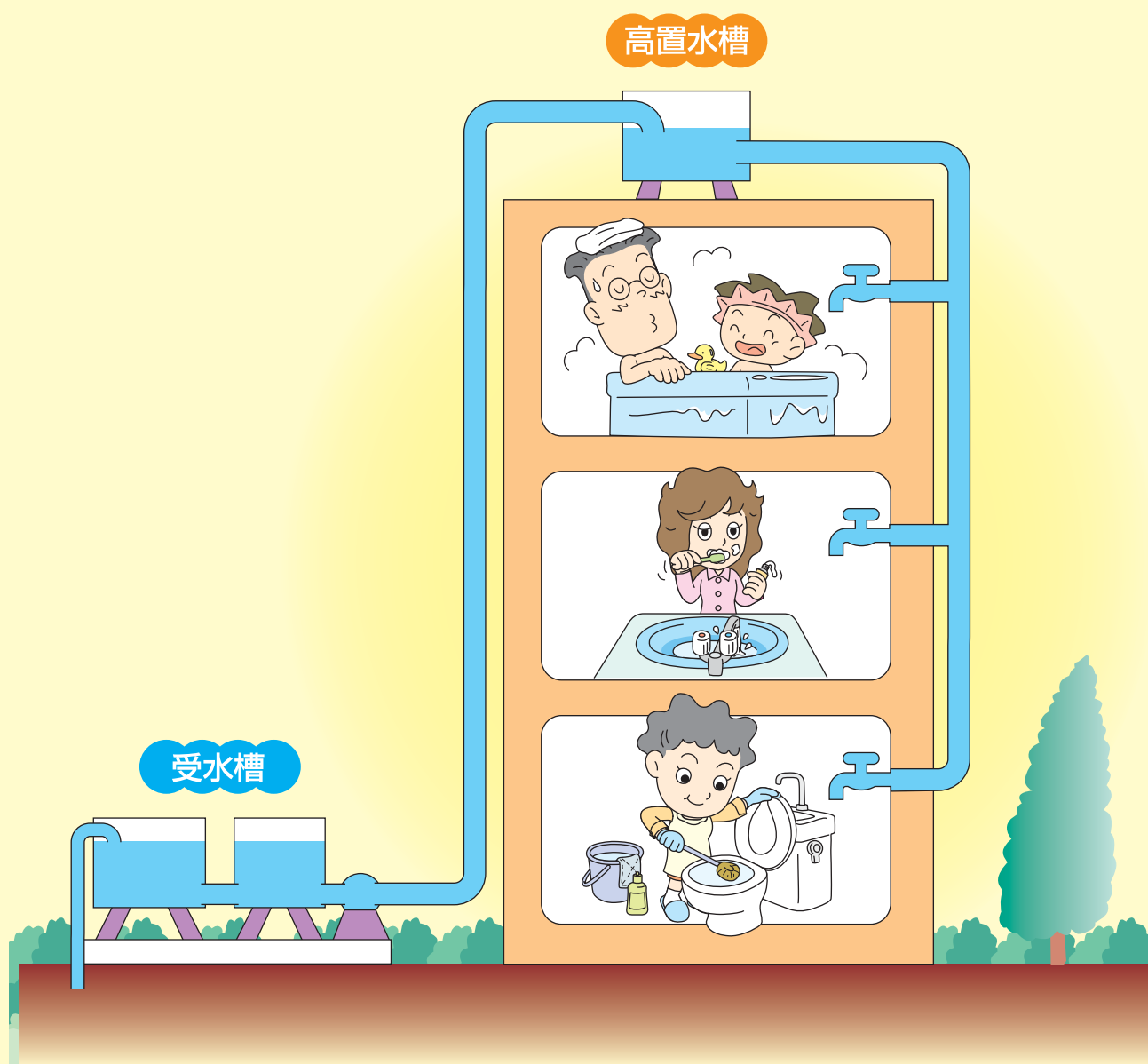


簡易専用水道の衛生管理

簡易専用水道とは

桑名市の水道から供給される水だけを水源として、その水を受水槽にいったんためてからポンプや高置水槽で給水する水道のうち、受水槽の有効容量が10m³をこえるものを「簡易専用水道」といいます。

簡易専用水道の設置者には、「水道法」により衛生管理が義務づけられています。



必要な衛生管理

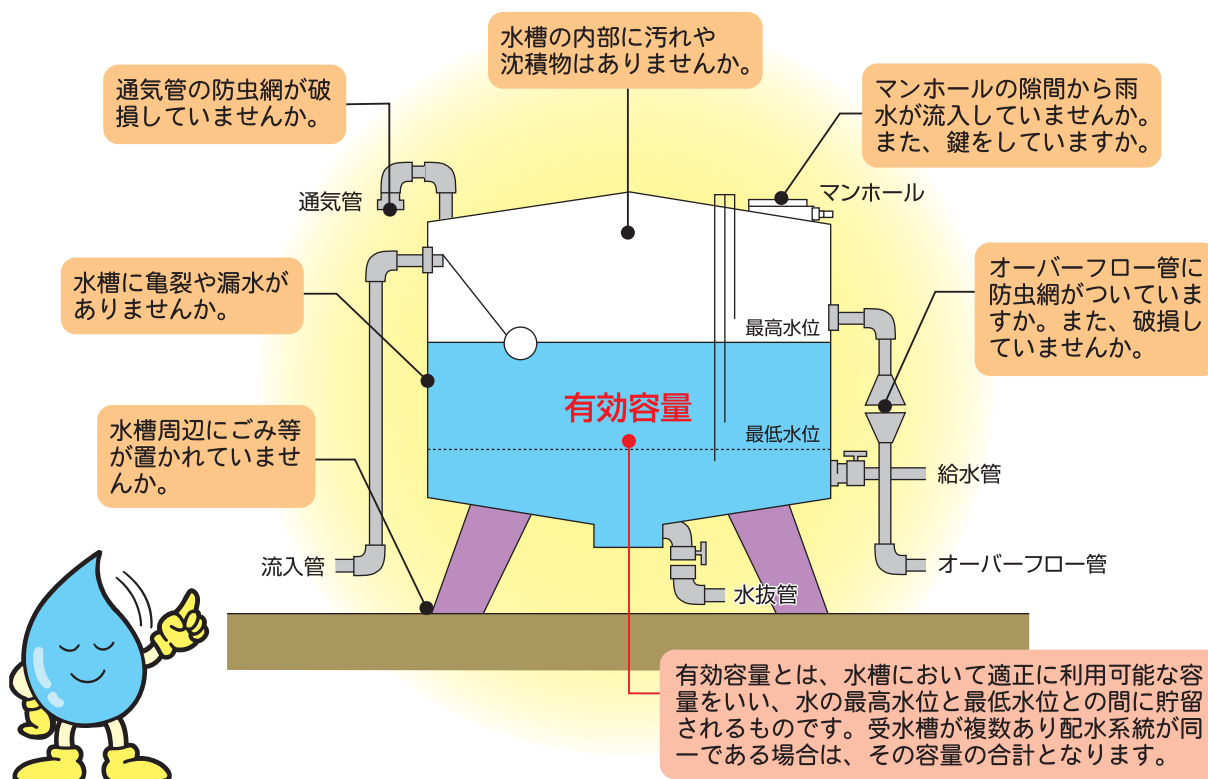


1 水槽の清掃をしましょう

水槽の中は、水あかが発生したり、砂・鉄さび等がたまって汚れます。そこで、1年以内ごとに1回、定期的に清掃を実施しなければなりません。清掃にあたっては、専門の業者に依頼するとよいでしょう。

2 施設の点検をしましょう

有害物や汚水等によって水が汚染されないため、水槽などを定期的に点検しましょう。地震・大雨などで水槽が汚染されるおそれがあった場合にも、すみやかに点検し安全を確認してください。



3 水質検査を実施しましょう

水が安全であることを確認するため、毎日、蛇口の水を透明なガラスコップに入れ、水の色・にごり・におい・味に異常がないかチェックしましょう。また、十分に消毒ができているかを確認するため、残留塩素を測定しましょう。

異常があった場合、専門の水質検査機関で水質検査を行ってください。

4 法定検査を受検しましょう

簡易専用水道の設置者は、簡易専用水道の管理状況について、1年以内ごとに1回、厚生労働大臣の登録を受けた検査機関（以下「登録検査機関」という。）による検査（有料）を受けなければなりません。

法定検査内容

項目	内容
水槽等の外観検査	水槽の点検やその周辺の清掃状態の検査
給水栓における水質検査	水の臭気、味、色、色度、濁度、及び残留塩素の検査
書類検査	設備等の関係図面、水槽の清掃記録、その他管理記録の検査



検査の結果、改善を要する事項がある場合は、すみやかに対策を講じてください。また、登録検査機関から、特に衛生上問題があるため桑名市に報告するよう助言を受けた場合は、桑名市上下水道部営業課にみずから報告するか、登録検査機関に代行報告を依頼してください。

5 その他（書類や記録を保存しましょう）

施設の図面は永久的に保存してください。また、水槽の清掃・点検などの管理記録は、保存期間（3年、5年等）を定めて保存するとよいでしょう。

供給する水に異常があった場合は

水質の異常等により人の健康を害するおそれがある場合には、ただちに給水を停止し、利用者や桑名市上下水道部営業課など関係者に知らせてください。

原因の除去、水質検査などを行い、安全を確認してから給水を再開してください。

◆ 桑名市への届出

次の場合、簡易専用水道の設置者は、桑名市上下水道部営業課に届出が必要です。

- ・簡易専用水道を設置したとき。
- ・設置届出事項に変更があったとき。
- ・簡易専用水道を承継、または廃止したとき。

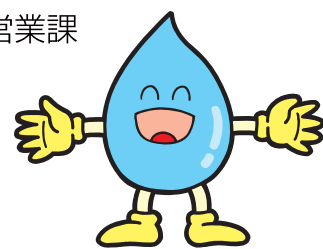
◆ 桑名市の指導

報告徴収及び立入検査

桑名市上下水道部営業課では、管理の適正を確保するため、必要に応じて設置者から管理状況について報告を求めたり、職員が施設等に立ち入り、施設や水質及び書類などの検査をすることがあります。

改善指導及び給水停止命令

設置者の管理が基準に適合していない場合は、必要な改善指導を行います。なお、改善指導に従わず、給水を継続することによって利用者の健康を害するおそれがある場合は、改善をするまでの間、給水の停止を命ずることがあります。



☆三重県を検査区域とする登録検査機関☆

(※登録番号順)

登録番号	名 称	三重県の検査を行う事業所の所在地	連絡先
3	一般財団法人三重県環境保全事業団	三重県津市河芸町上野 3258 番地	059-245-7505
11	一般財団法人岐阜県公衆衛生検査センター	岐阜県岐阜市曙町 4 丁目 6 番地	058-247-1300
28	一般社団法人愛知県薬剤師会	愛知県名古屋市中区熱田区伝馬 2 丁目 19 番 18 号	052-683-1131
87	日本理化サービス株式会社	三重県津市芸濃町涼本 5427-15	052-733-3561
88	株式会社東海分析化学研究所	愛知県豊川市御津町赤根下川 50 番地	0533-65-3571
92	日本水処理工業株式会社	愛知県名古屋市中区西区こも原町 80 番地	052-509-2278
107	株式会社総合水研究所	大阪府堺市堺区神南辺町一丁 4 番地 6	072-224-3532
116	株式会社西日本技術コンサルタント	滋賀県草津市矢橋町御種子池 649 番地	077-562-4943
119	中日本産業株式会社	岐阜県岐阜市藪田南 5 丁目 13 番 4 号	058-274-7789
123	エスクミツ川株式会社	大阪府大東市三箇 4 丁目 18 番 18 号	072-871-1065
128	株式会社日吉	滋賀県近江八幡市北之庄町 908 番地	0748-32-5111
130	株式会社ケイ・エス分析センター	大阪府富田林市錦織南二丁目 9 番 2 号	0721-20-5611
134	株式会社イズミテック	愛知県豊橋市高師町北新切 267 番地 5	0532-46-8521
138	株式会社近畿環境衛生センター	奈良県奈良市東九条町 748 番地の1	0742-63-5288
142	日本メンテナンスエンジニアリング株式会社	滋賀県大津市中央三丁目 2 番 1 号	059-229-8590
144	株式会社環境科学研究所	愛知県名古屋市中区北区若鶴町 152 番地	052-902-4456
148	株式会社総合保健センター	岐阜県可児市川合 136 番地 8	0574-63-7703

桑名市 上下水道部 営業課

〒511-0198 三重県桑名市多度町多度一丁目 1 番地 1

電話 (0594) 49-2022 FAX (0594) 48-3420

※(注)当該冊子の文章および絵画イラスト図は無断転写禁止。

(2015年2月現在)