

☆☆ 入級するには ☆☆

まずは、
お電話ください



・教育相談、見学
・学校との相談

体験通級



正式通級



◎学校や保護者の方から下記の番号へ

ふれあい教室 ☎21-3938

教育研究所 ☎24-1242

※16時以降は教育研究所へお電話ください。

◎本人・保護者との相談、学校との相談



体験通級への勧め

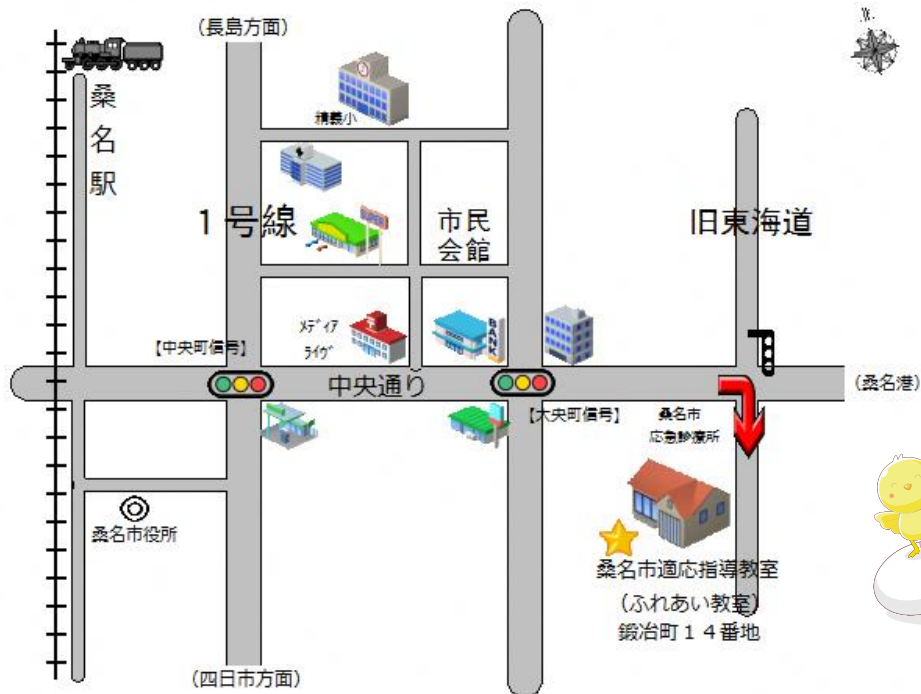
◎ふれあい教室諸活動への参加



安定した通室状況

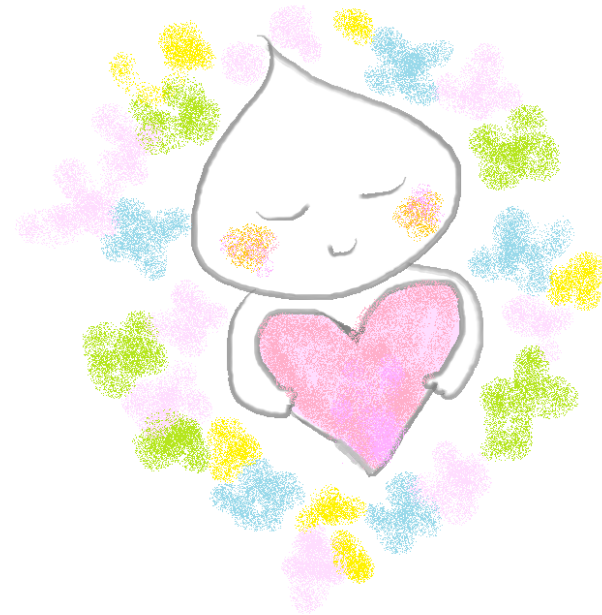
◎学校とも相談のうえ、

正式通級の手続きへ



ふれあい教室

ごあんない



桑名市教育委員会
桑名市教育研究所



ふれあい教室とは

不登校の児童生徒・保護者を対象に支援する場所です。

学校へ行けない。。。

しゅうだんせいにかつ にがて あきお 朝起きるのが辛い。 いじめられる。
べんきょう がわからない。 がっこうの事を考えると...しんどい。
がっこうへ行こうと思うとお腹が痛くなる。

＜そんな悩みを一人で抱えこまないで＞

お話ししよう

ふれあい教室では、話をしたり、遊んだりする時間があります。また、
ひとりで学習したり、読書したり、集中する時間もあります。時には体験
教室もあります。

こころが落ち着き、自信をとりもどす
エネルギーがわいて元気になる

やりたいことが
いっぱいできた

少しずつ学校に
行けるようになったよ

ふれあい教室
から進学したよ

☆☆☆月1回、臨床心理士の相談を行っています。☆☆☆
☆☆☆通級を前提としない不登校相談を行っています。☆☆☆

ふれあい教室では

- 子どもたちの自主的な活動を尊重し、ふれあい教室での生活を通して、心身の安定と自分らしさを取り戻すための支援を行います。
- 学校復帰を望む子どもに対して、学校生活への復帰に向けた支援を行います。

ふれあい教室の1日

9:00	10:00	11:00	12:00	12:30	12:45	13:55	14:00
ふれあい タイム①	集中する 時間	ふれあい タイム②	昼 食	午前の ふり返り 帰りの会	ふれあい タイム③	1日の ふり返り	

開室日 月曜日 ~ 金曜日 (小中学校の休日は閉室)

※通室の仕方や時間は相談して決めます。

- ふれあいタイム 話やゲームなどを楽しみます。
- 一人で集中する時間 学習や読書などに集中します。
- 昼食、帰りの会
楽しく話をしながら食事をします。
また午前の活動をふり返ります。
- 一日のふり返り
一日の活動をふり返ります。

☆☆☆日々の活動に加え、様々な体験活動を行います☆☆☆
調理教室、その他体験活動
教室外学習、宿泊体験学習(1泊2日)

保護者の方へ
個別の相談に応じ、一緒に子どもを支えます。
学校とも連携をとりながら、支援をします。

