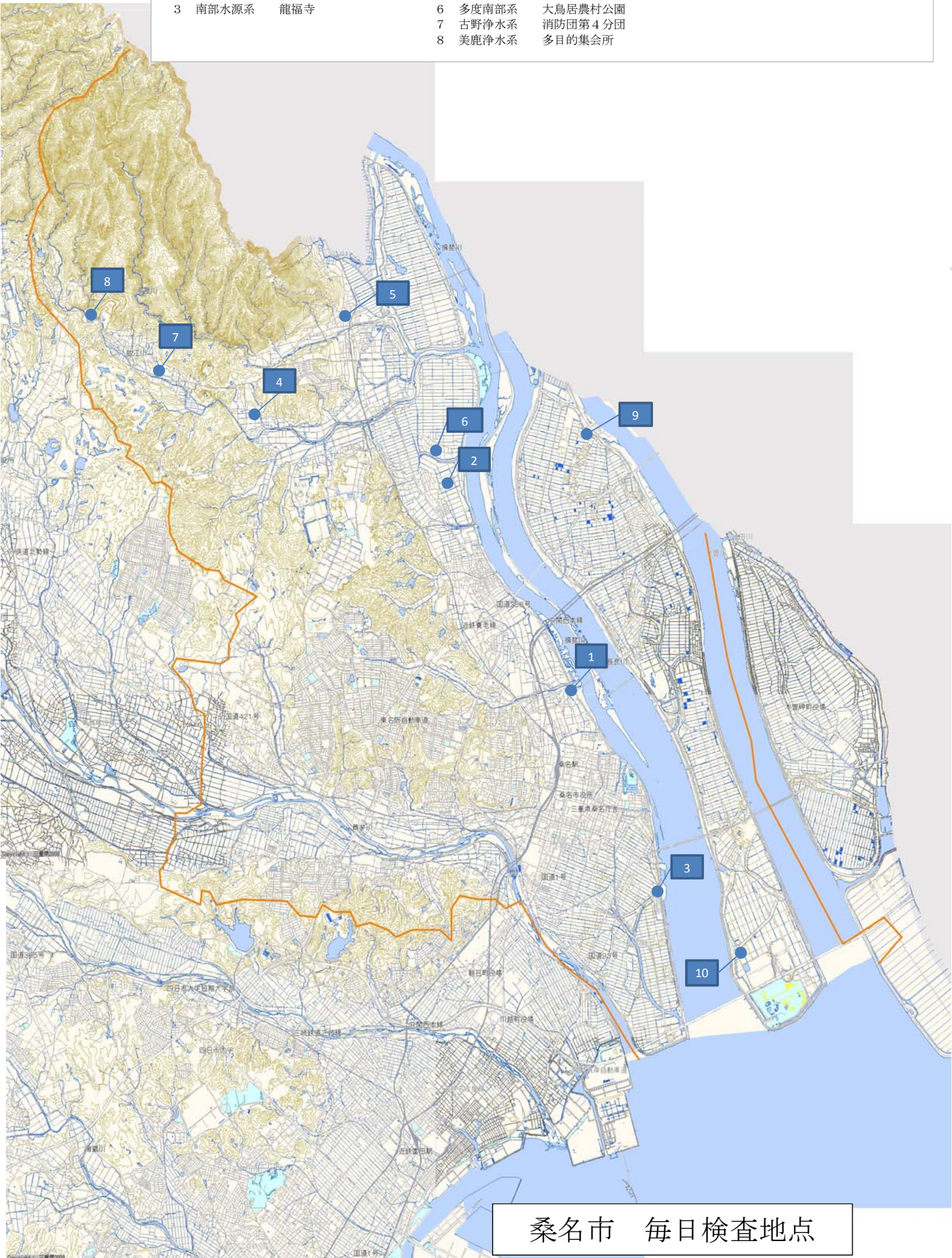


# 図-2

| 水源系統    | 採水場所   | 水源系統    | 採水場所    | 水源系統     | 採水場所   |
|---------|--------|---------|---------|----------|--------|
| 1 町屋水源系 | 甚内ポンプ場 | 4 多度北部系 | 北猪飼集会所  | 9 長島北部系  | 輪中の郷   |
| 2 西部水源系 | 神明社    | 5 多度中部系 | 多度4号井   | 10 長島中部系 | 白坊主山公園 |
| 3 南部水源系 | 龍福寺    | 6 多度南部系 | 大島居農村公園 |          |        |
|         |        | 7 古野浄水系 | 消防団第4分団 |          |        |
|         |        | 8 美鹿浄水系 | 多目的集会所  |          |        |



桑名市 毎日検査地点