

桑名市介護予防・日常生活支援総合事業 「くらしいきいき教室」について



本物力こそ桑名力

桑名ブランドキャッチフレーズ
ロゴマーク

他ではまねできない、桑名ならではの
たくさんの“本物”を見つけ出し、
磨き上げ、より素晴らしいものにしていく
力を「本物力」と名付けました。

木曾三川が流れ込む桑名を
桑名城の形状であった扇の要と見立てた
イメージ等を桑名のイニシャルである
「K」のマークで表現しました。

平成27年6月16日

桑名市 地域介護課 サービス推進室

桑名市の「介護予防・日常生活支援総合事業」

「サポーター」の「見える化」・創出

「えぷろんサービス」

シルバー人材センターの会員が訪問による掃除、買物、外出支援、調理、洗濯、ゴミ出し、話し相手等を提供。

「おいしく食べよう訪問」

食生活改善推進員が訪問による食事相談、献立相談、調理相談、体重測定等を提供。

「『通いの場』応援隊」

ボランティアが日常生活圏域の範囲内で「シルバーサロン」又は「健康・ケア教室」の利用のための移動支援を提供。

「短期集中予防サービス」の創設

「栄養いきいき訪問」

管理栄養士が訪問栄養食事指導を提供。

「お口いきいき訪問」

歯科衛生士が訪問口腔ケアを提供。

「くらしいきいき教室」

リハビリテーション専門職がアセスメント及びモニタリングに関与しながら、医療・介護専門職等が通所による機能回復訓練等と訪問による生活環境調整等とを組み合わせ一体的に提供。

従前の介護予防訪問介護に相当する訪問型サービス
(平成27～29年度)

従前の介護予防通所介護に相当する通所型サービス
(平成27～29年度)

「通いの場」の「見える化」・創出

「シルバーサロン」

「宅老所」等において、地域住民が相互に交流する機会を提供。

「健康・ケア教室」

事業所において、地域交流スペース等を活用するとともに、医療・介護専門職等とボランティアとで協働しながら、介護予防教室を開催するなど、地域住民が相互に交流する機会を提供。

「健康・ケアアドバイザー」

地域住民に開放される「通いの場」を対象として、地域住民を主体として運営された実績に応じ、リハビリテーション専門職等を派遣。

「介護予防ケアマネジメント」の充実

- 桑名市地域包括支援センターにおいて、桑名市と一体になって、要介護・要支援認定又は「基本チェックリスト」該当性判定の申請及びそれに関する相談を受付。
- 桑名市地域包括支援センターにおいて、桑名市と一体となって、「地域生活応援会議」等を活用した「介護予防ケアマネジメント」を実施。

健康増進事業と一体的な介護予防事業の展開

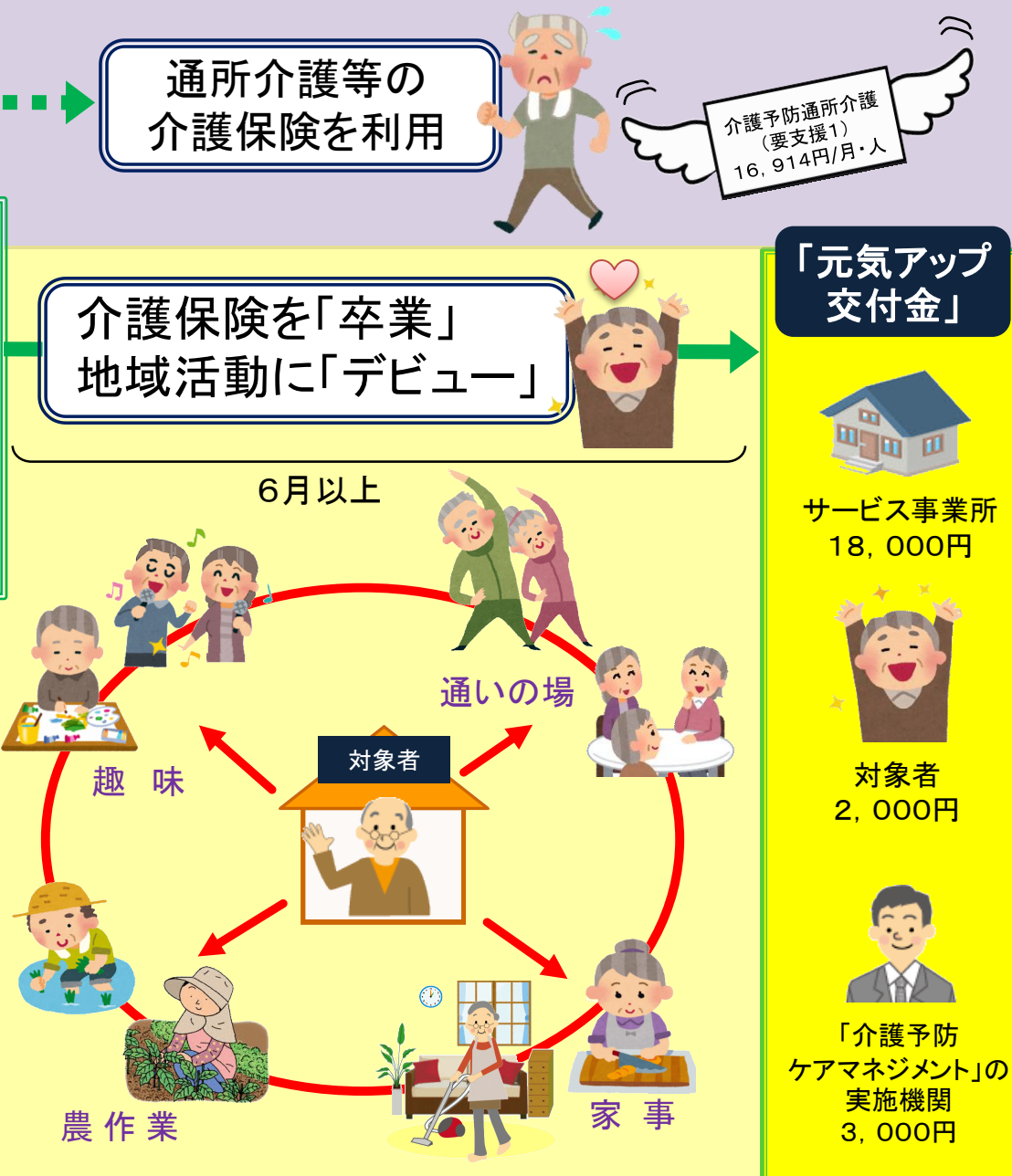
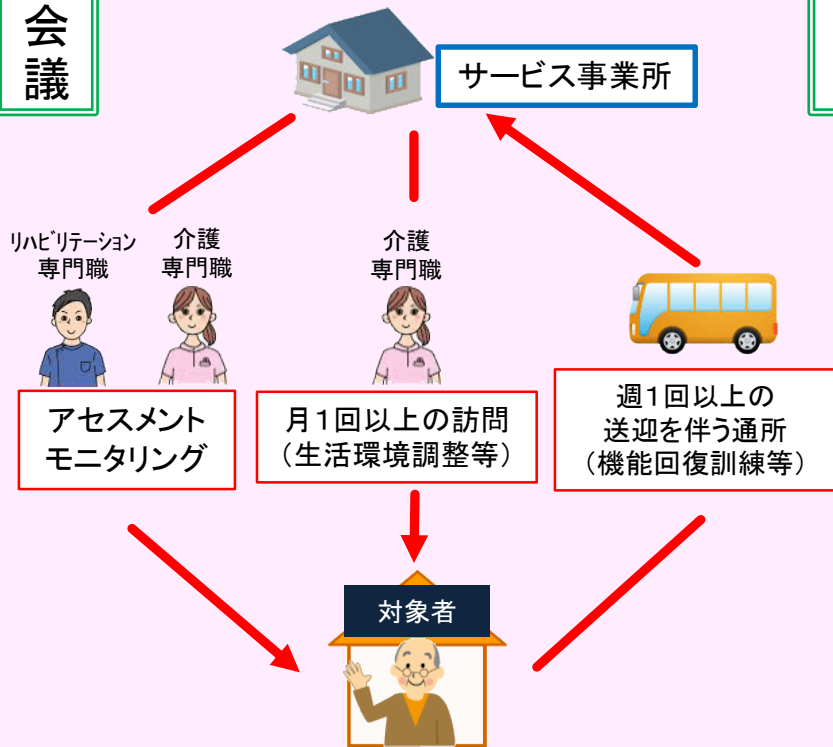
- 「桑名市日常生活圏域ニーズ調査『いきいき・くわな』」に基づくデータ等を活用することにより、可能な限り、早期に、リスクを抱える高齢者を把握した上で、戸別訪問等による総合相談支援を実施。
- 「高齢者サポーター養成講座」等及び「桑名いきいき体操サポーター養成講座」等を開催。
- 「桑名市介護支援ボランティア制度」を実施。

桑名市「介護予防・日常生活支援総合事業」 『短期集中予防サービス』の重点的な活用

- 従前の介護予防通所介護に相当する通所型サービスから「短期集中予防サービス」への移行が促進されるよう、生活機能の向上を実現するための中核的なサービスとしての「くらしいきいき教室」を創設。
- これは、通所型サービスを訪問型サービスと組み合わせて一体的に提供するサービスであって、
対象者が介護保険を「卒業」して地域活動に「デビュー」した場合には、
 - ① サービス事業所
 - ② 対象者
 - ③ 「介護予防ケアマネジメント」の実施機関に対し、「元気アップ交付金」を交付するもの。

こんにちは

「くらしいきいき教室」のイメージ



介護予防・日常生活支援総合事業『くらしいきいき教室』(1)

サービスの種別	「介護予防・生活支援サービス事業」中の 「通所型サービスC(短期集中予防サービス)」
趣旨	<ul style="list-style-type: none">○ 通所時に実行することができる「手段的日常生活動作(IADL)」を在宅時に実行することができない高齢者も、少なくないところ。○ 生活機能の向上を実現するための中核的なサービスとして、通所型サービスを訪問型サービスと組み合わせて一体的に提供する「短期集中予防サービス」を創設。
対象者	要支援1、要支援2、基本チェックリスト該当者 運動、栄養、口腔、認知等に関するリスクを抱える高齢者であって、「くらしいきいき教室」を利用する必要があるもの (「くらしいきいき教室」を利用して6月以上が経過しないものを除く。)

介護予防・日常生活支援総合事業『楽しいいきいき教室』(2)

サービス内容	<ul style="list-style-type: none">① リハビリテーション専門職によるアセスメント及びモニタリングに対する関与② 6ヶ月を限度とするサービスの提供<ul style="list-style-type: none">● 週1回以上の送迎を伴う通所による医療・介護専門職等の機能回復訓練等<ul style="list-style-type: none">・「運動器機能向上サービス」提供を必須とする・「栄養改善サービス」及び「口腔機能向上サービス」については提供されることが望ましい● 月1回以上の訪問による医療・介護専門職等の生活環境調整等
サービス提供事業者	<p>○ 指定事業者の指定については、公募を実施。</p> <p>認知症対応型通所介護等に係る指定地域密着型サービス事業者の指定又は通所介護等に係る指定居宅サービス事業者の指定を受けた事業所であって、指定事業者の指定を受けたもの(P9参照)</p> <p>(注) 通所に係る送迎及び訪問に関しては、定期巡回・随時対応型訪問介護看護等に係る指定地域密着型サービス事業者の指定又は訪問介護等に係る指定居宅サービス事業者の指定を受けた事業者に委託することも、可能。</p>
遵守事項	<ul style="list-style-type: none">① 「桑名市地域包括ケア計画」に盛り込まれた基本的な考え方の共有② サービスの提供状況に関する情報の公表<ul style="list-style-type: none">(注) 「健康・ケア教室」を提供することが望ましい。③ 「地域生活応援会議」を始めとする「地域ケア会議」に対する協力等

介護予防・日常生活支援総合事業『くらしいきいき教室』(3)

ケアマネジメント 個別援助計画 地域生活応援会議	ケアマネジメントA 個別サービス計画を作成 A型
サービス利用調整	指定を受けた各事業所へ
サービス単価	① 基本報酬 1～3か月:22,000円/人・月 4～6か月:21,000円/人・月 ② 成功報酬 対象者が介護保険を「卒業」して地域活動に「デビュー」した場合に において、6月が経過したときは、「元気アップ交付金」を支給。 ・サービス事業所 18,000円 ・対象者 2,000円 ・「介護予防ケアマネジメント」の実施機関 3,000円
利用者負担	単価の1割
備 考	給付管理の対象

介護保険特別給付 『くらしいきいき教室』

サービス内容	介護予防・日常生活支援総合事業『くらしいきいき教室』準用
対象者	在宅 ^(※1) の要介護1～5の認定者
サービス利用	サービス利用に際しては『地域生活応援会議』(A型)が必要
サービス単価	介護予防・日常生活支援総合事業『くらしいきいき教室』準用 ●元気アップ交付金 (一定の条件をクリアした場合) 事業所 18,000円 対象者 2,000円
利用者負担	介護予防・日常生活支援総合事業『くらしいきいき教室』準用
備考	○※1とは下記の施設の利用がない状態のこと ①介護老人福祉施設(地域密着型を含む)、介護老人保健施設、 介護療養型医療施設、グループホーム、 特定施設入居者生活介護(地域密着型を含む) ②障害者の日常生活及び社会生活を総合的に支援するための法律 (平成17年法律 第123号)に基づく、共同生活援助又は施設。

『くらしいきいき教室』指定事業所一覧

事業所番号	事業所名	所在地	連絡先
24A0100062	桑名福祉センターデイサービス	額田455番地3	32-1889
24A2000013	多度デイサービスセンター すこやか	多度町多度1-1-1	49-2029
24A0100773	通所介護 ほほえみ	桑部八左衛門新田1079-1	25-8738
24A0100849	デイサービスセンター 木もれび	桑部2533番地3	27-1212
24A2000047	長島デイサービスセンター ほほえみ	長島町松ヶ島66番地	41-1022
24A0102084	リハビリ専門デイサービス エバーファイン	西別所422番地1	88-5921

※50音順

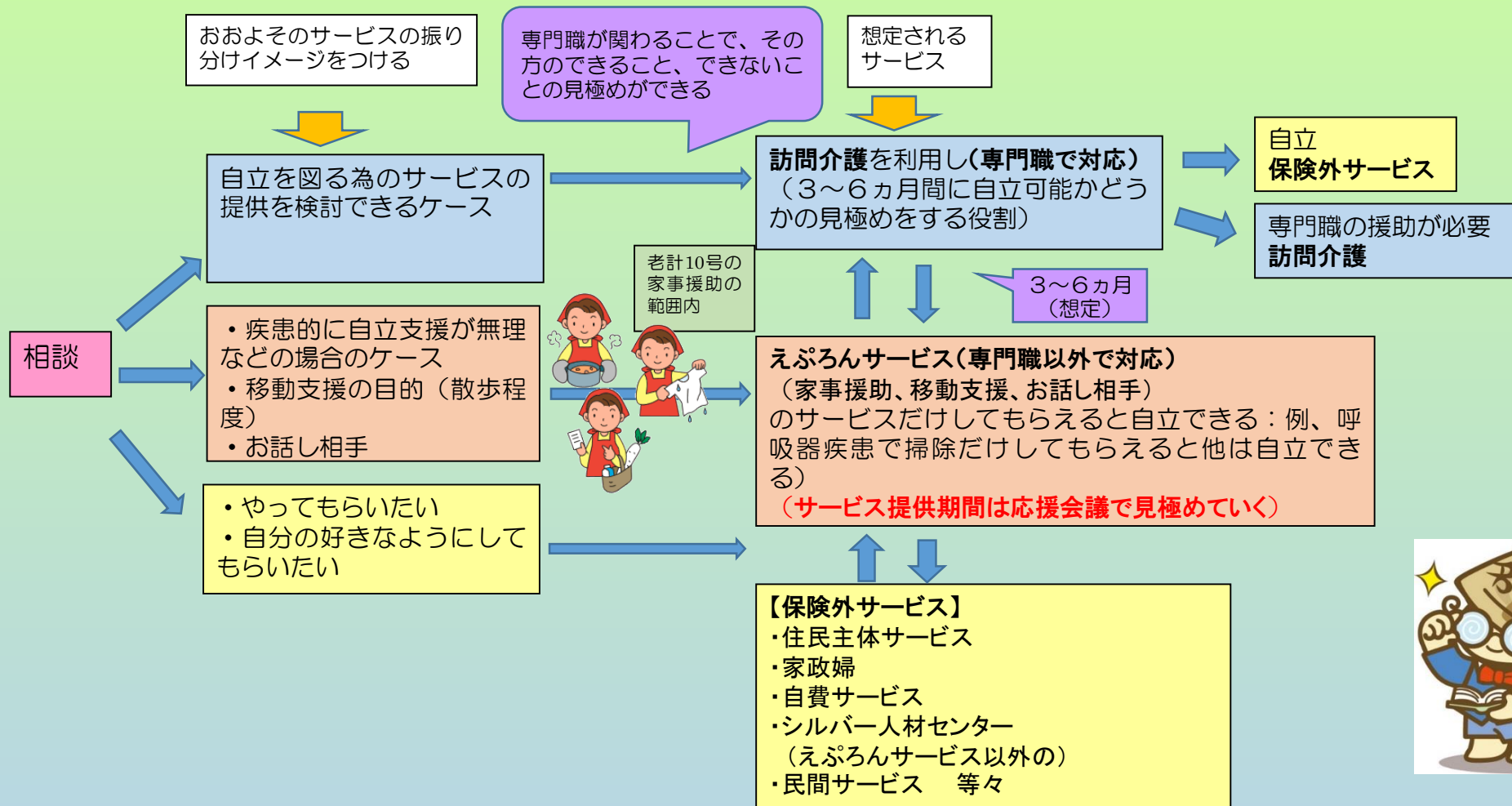
「くらしいきいき教室」サービスコード

種類 コード	項目 コード	サービス名称	単位数	算定 単位	給付 割合	1 単位	算定概要
A 7	1 1 1 1	通所型サービスC くらしいきいき教室 1ヶ月目～3ヶ月目	2, 200	1月	90%	10円	
A 7	1 1 1 2	通所型サービスC くらしいきいき教室 4ヶ月目～6ヶ月目	2, 100	1月	90%	10円	

※ 介護保険特別給付のサービス費及び元気アップ交付金は、市に直接請求となります。

訪問介護とえぶろんサービスの のサービス提供イメージ

「訪問介護相当事業」と「総合事業えぷろんサービス」のサービス提供イメージ



「地域包括ケアシステム」の構築は 「地方分権の試金石」と称された 介護保険制度の創設に匹敵する困難な作業です。

桑名市市章

水と緑が交流の輪を描く様子を表現し、その中央にハマグリの姿を描き、市の文化や歴史をイメージしました。

円満に発展し快適で住み良い桑名市を象徴しています。



桑名市 イメージキャラクター 「ゆめはまちゃん」

「はまぐりのまち・桑名」をPRする夢見るはまぐりの女の子です。

洋服の三本線は、木曾三川をイメージしています。

桑名市における「地域包括ケアシステム」の構築に向けて、
「オール桑名」で一步一步着実に取り組みましょう。