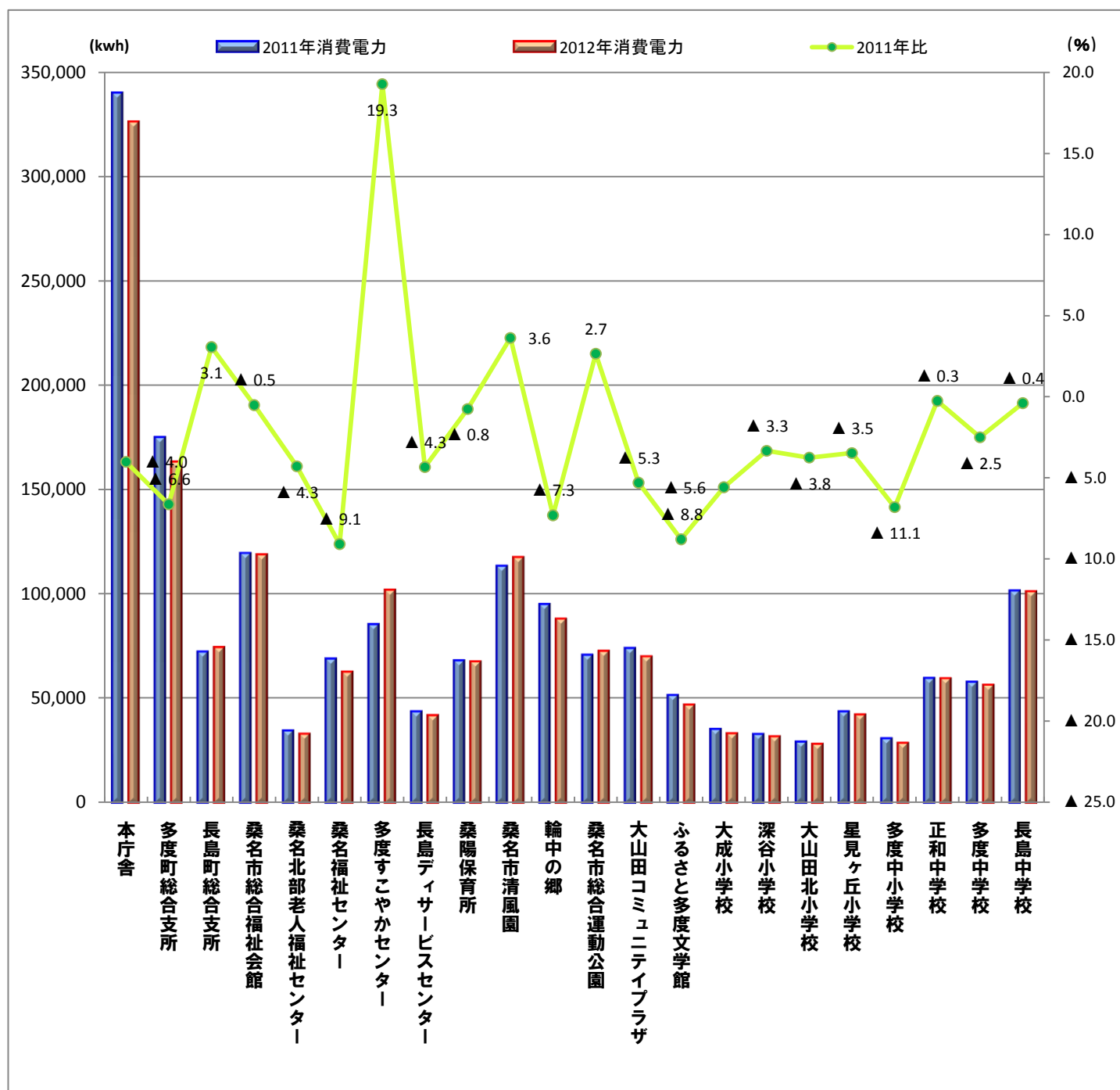


2012年12月～2013年3月 デマンド監視システム設置施設 消費電力量 2011年比

デマンド監視システム 設置施設	2011年	2012年	実績(%)
	消費電力量 (kWh)	消費電力量 (kWh)	
本庁舎	339,492	325,858	▲ 4.0
多度町総合支所	174,873	163,267	▲ 6.6
長島町総合支所	72,322	74,534	▲ 3.1
桑名市総合福祉会館	119,513	118,890	▲ 0.5
桑名北部老人福祉センター	34,591	33,106	▲ 4.3
桑名福祉センター	68,965	62,697	▲ 9.1
多度すこやかセンター	85,496	101,982	▲ 19.3
長島サービスセンター	43,816	41,915	▲ 4.3
桑陽保育所	68,207	67,691	▲ 0.8
桑名市清風園	113,407	117,521	▲ 3.6
輪中の郷	95,078	88,123	▲ 7.3
桑名市総合運動公園	70,804	72,682	▲ 2.7
大山田コミュニティプラザ	74,063	70,131	▲ 5.3
ふるさと多度文学館	51,532	46,998	▲ 8.8
大成小学校	35,311	33,340	▲ 5.6
深谷小学校	32,944	31,845	▲ 3.3
大山田北小学校	29,347	28,245	▲ 3.8
星見ヶ丘小学校	43,796	42,275	▲ 3.5
多度中小学校	30,878	28,775	▲ 6.8
正和中学校	59,719	59,568	▲ 0.3
多度中学校	58,002	56,550	▲ 2.5
長島中学校	101,623	101,217	▲ 0.4
計	1,803,777	1,767,209	▲ 2.0



※2011年同月のデマンドデータがある22施設の12月～3月分比較。