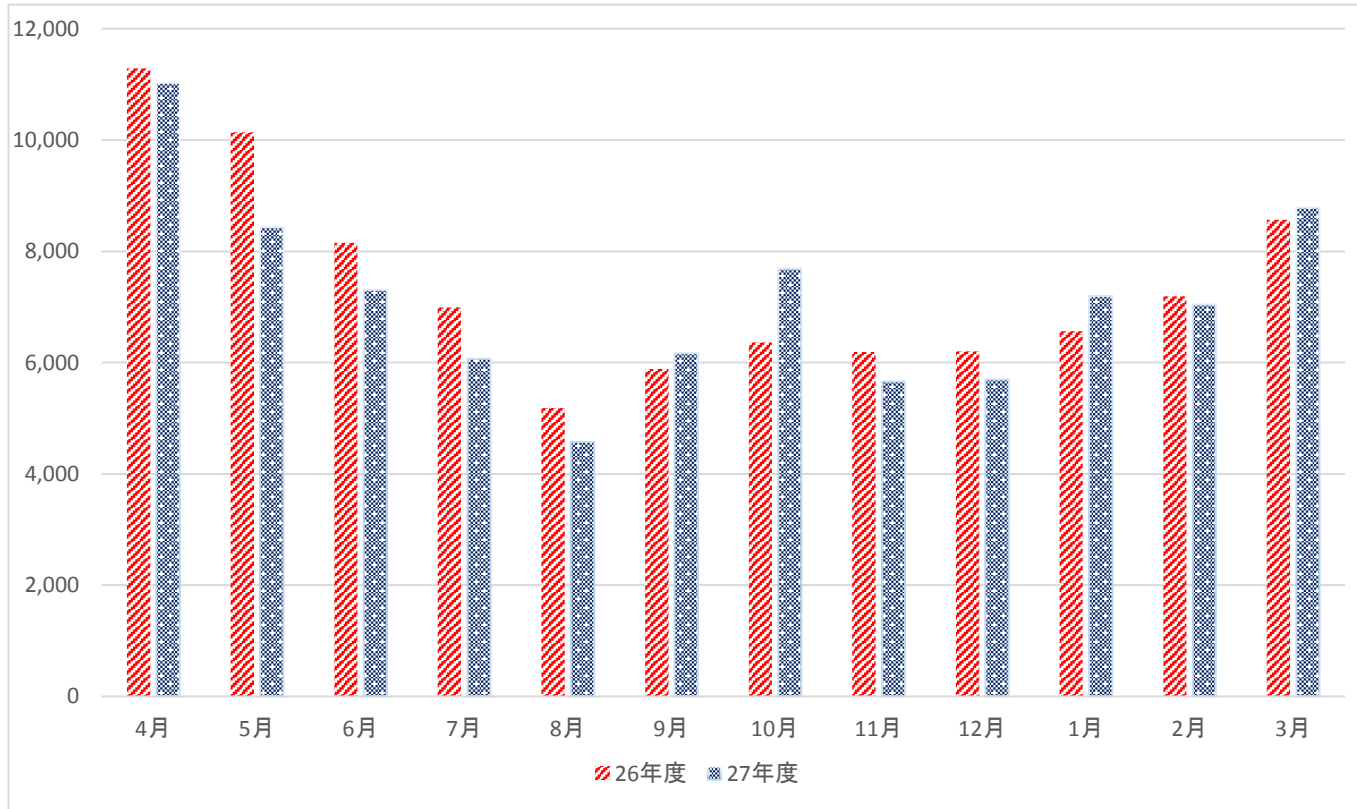


●時間外勤務時間数実績

	4月	5月	6月	7月	8月	9月	10月	11月	12月	1月	2月	3月	総計
26年度	11,289	10,140	8,152	6,990	5,183	5,887	6,362	6,191	6,203	6,566	7,193	8,565	88,721
27年度	11,028	8,435	7,308	6,070	4,575	6,168	7,685	5,661	5,695	7,196	7,044	8,783	85,648

96.5%



●年間360時間越えの所属別人数

所属	人数(26)	人数(27)
政策経営課	2	0
秘書課	4	1
人事課(派遣含む)	2	1
ブランド推進課	0	2
総務課	5	0
財政課	5	6
契約監理課	2	0
税務課	10	0
収税対策室	0	1
文化課	2	1
防災・危機管理課	1	0
市民課	0	2
市民協働課	0	1
商工観光課	0	2
農林水産課	1	1
地域介護課	2	1
中央地域包括支援センター	3	1
子ども家庭課	4	2
障害福祉課	2	1
建築開発課	0	1
土木課	0	2
教育総務課	3	0
企画総務課	0	1
工務課	2	1
長島地域振興課	0	1
合計	50	29