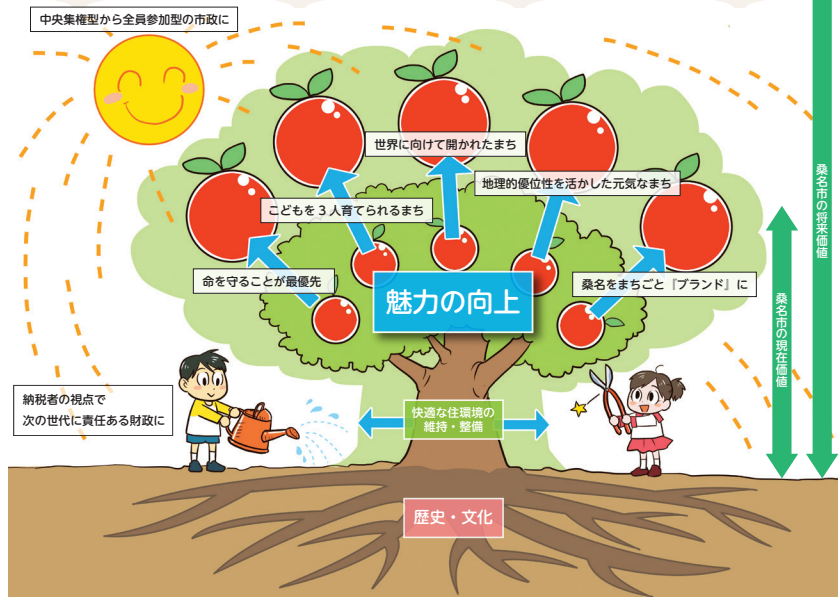


## 桑名力によるまちづくりって？

# 本物力こそ、桑名力。



桑名の歴史や文化は、現在の快適な住環境を支える「根」となっています。その快適な住環境は、今あるまちを支える「幹」と言えます。この「根」と「幹」の上に多くの「本物の実」がなっています。まちはこのようにイメージすることができます。

この幹を太くし、「本物の実」をさらに大きくする力、  
**これが「桑名力」です。**

「桑名力」は、行政だけで発揮できるものではありません。市民をはじめとして、桑名市に関わるすべての方に、桑名のまちづくりに参加いただきたいと考えます。

## 桑名市の将来はどのようなまちになっているの？

### 将来像

次世代へと続く 快適な暮らしの中で  
ゆるぎない魅力が 本物として  
成長し続けるまち 桑名

桑名市が今まで重視してきた快適な暮らしを次世代にも誇れるまち、「本物力」が発揮され、桑名市の誇る魅力が自他ともに認められるまちを目指します。

## どのような視点や方針でまちづくりをおこなっていくの？

### まちづくりの基本視点

#### ● まちづくり市民力の発揮

桑名に関わるすべての人たちと情報や地域のあるべき姿を共有して、みんなの力でいろいろな課題を解決していきます。

#### ● 次世代への責任

子どもや孫の世代、これから桑名に住む人たちに責任を持って引き継げるまちにしていきます。

### 7つのビジョン

目指すまちの姿を実現するために、  
7つのビジョンで計画を進めていきます。



7つのビジョンで  
どんなまちを目指していくのかな？