

市民の皆さまと共に、今後の公共施設等の老朽化、再配置を考える

桑名市 公共施設等に関する市民アンケート

※ 「公共施設等」とは、学校・公民館・市営住宅などハコモノや道路・上下水道などインフラのこと。

ご協力のお願い

市民の皆さまには、日頃より市政に対するご理解、ご協力をいただき、厚くお礼を申し上げます。桑名市では、これまで公共施設等を整備し、様々なサービスを提供してきましたが、昭和40年代後半から50年代を中心に整備してきたため、老朽化が進み、今後、改修・建替えのために多額の費用が必要となってきます。

しかし、財政状況は大変厳しく、今後の人口減少による税収の減少や高齢化による福祉関係費用の増加など、一層厳しくなることが予測され、これらの費用を捻出することが困難となっています。

一方、これまで、子どもの増加に合わせ整備してきた学校などは、今後の子どもの減少や高齢化による福祉サービスの需要増加など社会環境の変化に合わせ、その配置やサービスを見直さなければなりません。

現在、桑名市では、将来の世代に負担を残すことなく、必要なサービスを継続的に提供していくため、市民の皆さんと共に、知恵や工夫により、今後の公共施設等の再配置やサービスの提供を考えていく「公共施設マネジメント」に取り組んでおります。

今年6月末には、公共施設等の現状と将来見通しを踏まえ、保有や維持管理の方法など、長期的な視点でどうあるべきかを検討し、財政負担の軽減・平準化を図るとともに、公共施設等の最適な配置を実現していくため「公共施設等総合管理計画」を作成し、ホームページに公表しました。

そこで、計画内容や公共施設等の利用状況などお聞きするためアンケートを実施します。

お手数をおかけしますが、今後の公共施設マネジメントを進めていく上で、貴重な資料となりますので、ご協力をお願いいたします。【11月20日(金)まで】(調査結果は、市ホームページに掲載)

平成27年10月 桑名市長 伊藤 徳宇

◆アンケートの記入にあたって

- ◇ 市内にお住いの20歳以上の方3000名を無作為に選ばせていただきました。
- ◇ 回答は、できるだけ宛名のご本人にお願いします。ご本人が回答できない場合は、ご家族の方がお答えいただいても構いません。
- ◇ アンケート記入後は、この回答用紙を同封の返信用封筒に入れ、封をして切手を貼らずに11月20日(金)までに、郵便ポストに入れて下さい。
- ◇ ご回答内容は、どなたが回答されたか分からないように統計的に処理しますので、ありのままにご回答ください。また、調査目的以外に使用することはありません。

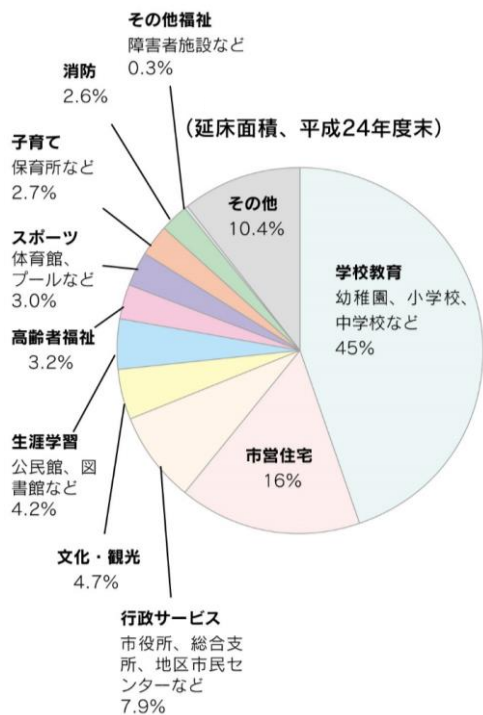
【お問合せ先】 桑名市役所 市長公室 公共施設マネジメント課

住 所：桑名市中央町2-37

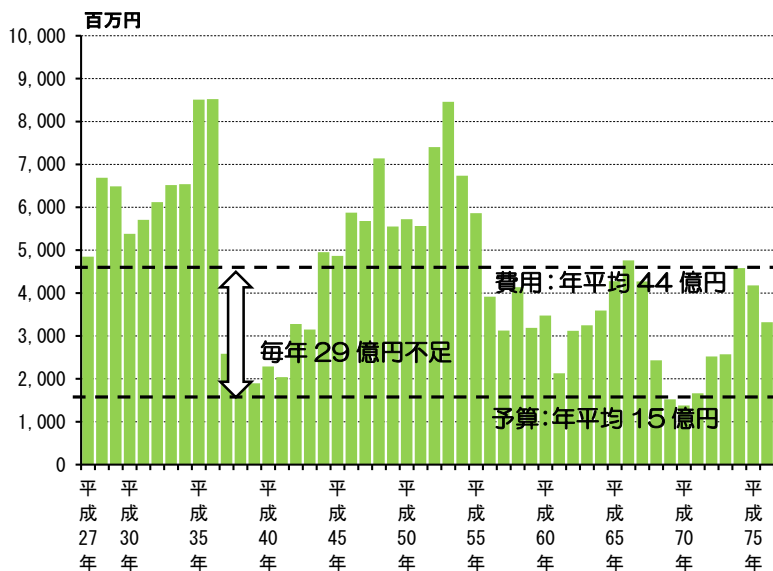
TEL：0594-24-1229、FAX：0594-24-8602

メール：zaisankm@city.kuwana.lg.jp

公共建築物（ハコモノ）の機能別割合



公共建築物（ハコモノ）の将来更新費用の推計



今後 50 年間で年平均 44 億円の大規模改修や建替え費用発生
 ⇒年平均で 15 億円を更新費用に充当と仮定した場合、29 億円不足

桑名市公共施設等総合管理計画【平成26年度版】～未来をひらく桑名のまちづくり～

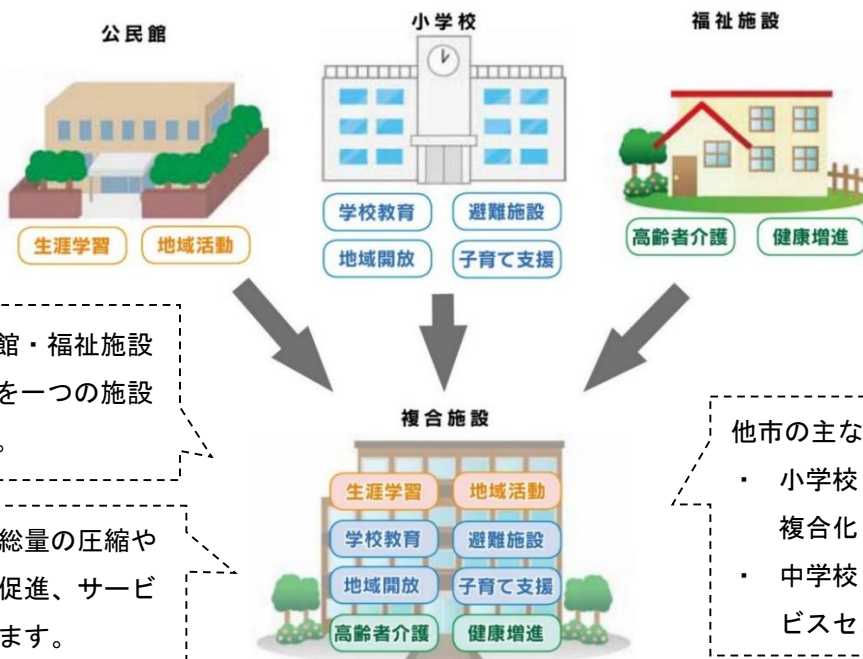
公共建築物（ハコモノ）

- 更新費用の不足額や将来の人口減少を踏まえ、今後 50 年間で、総量（延床面積）の 33% を削減します。【33% は全体目標。学校、市営住宅、福祉など類型別は今後、検討。】
- 施設の更新等により、新規建設する場合は、総量の枠内で行います。
- 施設の更新は、原則、複合施設とし、多機能化を図ります。

インフラ

- 更新費用不足額と将来の人口減少をふまえ、適切な更新と維持管理に努めます。

複合化のイメージ



小学校・公民館・福祉施設等のサービスを一つの施設に集約します。

複合化により、総量の圧縮や利用者間交流の促進、サービスの向上が図れます。

他市の主な複合化の事例

- 小学校と公民館、図書館の複合化
- 中学校と保育所、デイサービスセンターなど複合化

アンケート回答用紙

※該当する番号に○をつけて下さい。

◆あなた自身のことについて

問1 あなたの性別は (○は1つ)

1. 男 2. 女

問2 あなたの年齢は (○は1つ)

1. 20～29歳 2. 30～39歳 3. 40～49歳 4. 50～59歳
5. 60～64歳 6. 65～69歳 7. 70～74歳 8. 75歳以上

問3 あなたの職業は (もっともあてはまるもの、○は1つ)

1. 会社員・公務員 2. 自営業 3. 農林水産業 4. パートタイマー・アルバイト
5. 無職・家事専業者 6. 学生 7. その他

問4 あなたの (同居している) 家族構成は

(○は1つ。その他の場合はカッコ内に自由にご記入ください)

1. 単身 2. 夫婦のみ (子どもなし) 3. 親子 (2世代)
4. 親・子・孫 (3世代) 5. その他 ()

問5 あなたと同居している家族に、次の方はいますか (それぞれに○は1つ)

就学前 (0～5歳)	1. いる	2. いない
小学生	1. いる	2. いない
中学生	1. いる	2. いない
65歳以上の方	1. いる	2. いない

問6 あなたのお住まい (小学校区) は (○は1つ)

※小学校区がわからない場合は、28を選択し、お住まいの町名をご記入ください。

1. 日進 2. 精義 3. 立教 4. 城東 5. 益世 6. 修徳 7. 大成
8. 大和 9. 桑部 10. 在良 11. 七和 12. 久米 13. 深谷 14. 城南
15. 大山田東 16. 大山田北 17. 大山田西 18. 大山田南 19. 藤が丘 20. 星見ヶ丘
21. 多度中 22. 多度東 23. 多度北 24. 多度青葉 25. 長島北部 26. 長島中部
27. 伊曾島 28. わからない

町名

(町)

(丁目)

◆公共建築物 (ハコモノ) について

問7 あなたは、桑名市の公共建築物の現状や課題について、どの程度関心をお持ちですか

(○は1つ)

1. 強い関心を持っている
2. 関心を持っている
3. あまり関心を持っていない
4. まったく関心を持っていない

問8 今後、公共建築物の修繕や更新に必要な財源の不足が予想される中で、今後の整備や維持管理・

運営の進め方について、最もお考えに近いものを選んでください

(○は1つ。その他の場合はカッコ内に自由にご記入ください)

1. 公共建築物（ハコモノ）はまだ不足しているので、今後も整備を進めるべきである
2. 既存の公共建築物（ハコモノ）は全て必要なので、全て維持・更新すべきである
3. 市民ニーズや財政状況に見合った公共建築物（ハコモノ）へと統廃合・再編を行うべきである
4. わからない
5. その他（)

問9 公共建築物を削減する場合、どのような施設から削減すべきだと思いますか

(○は3つ。その他の場合はカッコ内に自由にご記入ください)

1. 老朽化が著しい施設
2. 利用度や稼働率が低い（あまり利用されていない）施設
3. 維持管理や運営などコストがかかる施設
4. 社会環境変化などで市民ニーズに合わない施設
5. 同じような施設や代わりに使用できる施設が近隣にある施設
6. 民間施設でも利用できる施設
7. 一部の住民・団体にしか使われていない施設
8. その他（)

問10 公共建築物の運営コスト削減や、修繕・更新のための財源確保に向け、どのような施策を優先

して進めるべきだと思いますか

(○は3つ。その他の場合はカッコ内に自由にご記入ください)

1. 現在ある施設の統廃合や多機能化等により施設の総量を減らす
2. 近隣の自治体と共同で施設整備や維持管理・運営を行う
3. 民間のノウハウや資金を活用し、コストを下げる
4. 増税などを行い、市民全体で負担する
5. 地域密着の施設は地域住民で維持管理を行う
6. 現在ある施設を改修し、長く使用する
7. 使われていない施設の売却・貸付けで収入を得る
8. 使用料・手数料を値上げする
9. その他（)

問11 今後の少子化・高齢化の進展を踏まえ、学校を中心に、公民館や高齢者福祉施設、子育て支援

施設などのサービスを集約（多機能化・複合化）し、地域コミュニティの拠点として整備してい

くことについて、どのように思いますか

(○は1つ。その他の場合はカッコ内に自由にご記入ください)

1. 賛成
2. どちらかといえば賛成
3. どちらかといえば反対
4. 反対
5. わからない
6. その他（)

◆公共建築物（ハコモノ）の利用について

問 12 あなたのこの 1 年間で桑名市の公共建築物をどの程度利用しましたか（施設ごとに○は一つ）

分類	施設名	週 1 回以上	月 1 回以上	年数回程度	利用なし
行政	市役所、多度、長島総合支所	1	2	3	4
サービス	地区市民センター	1	2	3	4
生涯学習	公民館	1	2	3	4
	図書館※1	1	2	3	4
スポーツ	体育館※2	1	2	3	4
文化・ 観光	市民会館	1	2	3	4
	博物館	1	2	3	4
	六華苑	1	2	3	4
福祉	高齢者福祉施設※3	1	2	3	4
	子育て支援施設※4	1	2	3	4

※1 ⇒ 中央図書館、ふるさと多度文学館、長島輪中図書館

※2 ⇒ 桑名市体育館、多度体育センター（長島B & G海洋センターの体育館は休館中のため対象外）

※3 ⇒ 総合福祉会館、福祉センター、北部老人福祉センター、北部デイサービスセンター、多度すこやかセンター、長島福祉健康センター、長島デイサービスセンター

※4 ⇒ 子育て支援センター（桑陽保育所内、キラキラ、ほかほか、子育て憩いの広場【ふれあいプラザ内】、長島中部保育所内）

問 13 問 12 で「利用なし」と回答された施設についてお聞きします。

その公共建築物を利用していない理由を教えてください（施設ごとに○は1つ）

分類	施設名	施設の存在 やサービス を知らない	建物やサー ビス、利用 時間、使用 料など不満	市以外の施 設（国や 県、民間） を利用	自宅から遠 い	利用する必 要がない
行政	市役所、多度、長島総合支所	1	2	3	4	5
サービス	地区市民センター	1	2	3	4	5
生涯学習	公民館	1	2	3	4	5
	図書館※1	1	2	3	4	5
スポーツ	体育館※2	1	2	3	4	5
文化・ 観光	市民会館	1	2	3	4	5
	博物館	1	2	3	4	5
	六華苑	1	2	3	4	5
福祉	高齢者福祉施設※3	1	2	3	4	5
	子育て支援施設※4	1	2	3	4	5

◆今後の話し合い（市民ワークショップ）への参加

問 14 本市では、将来の公共施設等の再配置やサービスの提供について、具体的に検討を進めるため、

市民の皆さんと話し合い（市民ワークショップ）を開催します。参加したいと思いますか

1. 参加したい
2. どちらかといえば参加してみたい
3. どちらかといえば参加したくない
4. 参加したくない
5. わからない

※参加希望（上記1、2）で、住所、氏名等教えていただける方は、下記にご記入ください。

（後日、開催案内を送付させていただきます。）

住所	〒	フリガナ 氏名	
----	---	------------	--

◆自由意見

問 15 本市の公共建築物（ハコモノ）についてのご意見を自由にご記入ください

以上で質問は終わりです。ご協力いただきましてありがとうございました。
お手数ですが、平成 27 年 11 月 20 日（金）までに投函をお願いします。