

登記年月日：平成13年1月29日

平成30年4月26日
これは図面に記録されている内容を証明した書面である。
津地方法務局桑名支局

登記官

上山新吾



5004891



前 971-1 後 新 ✓

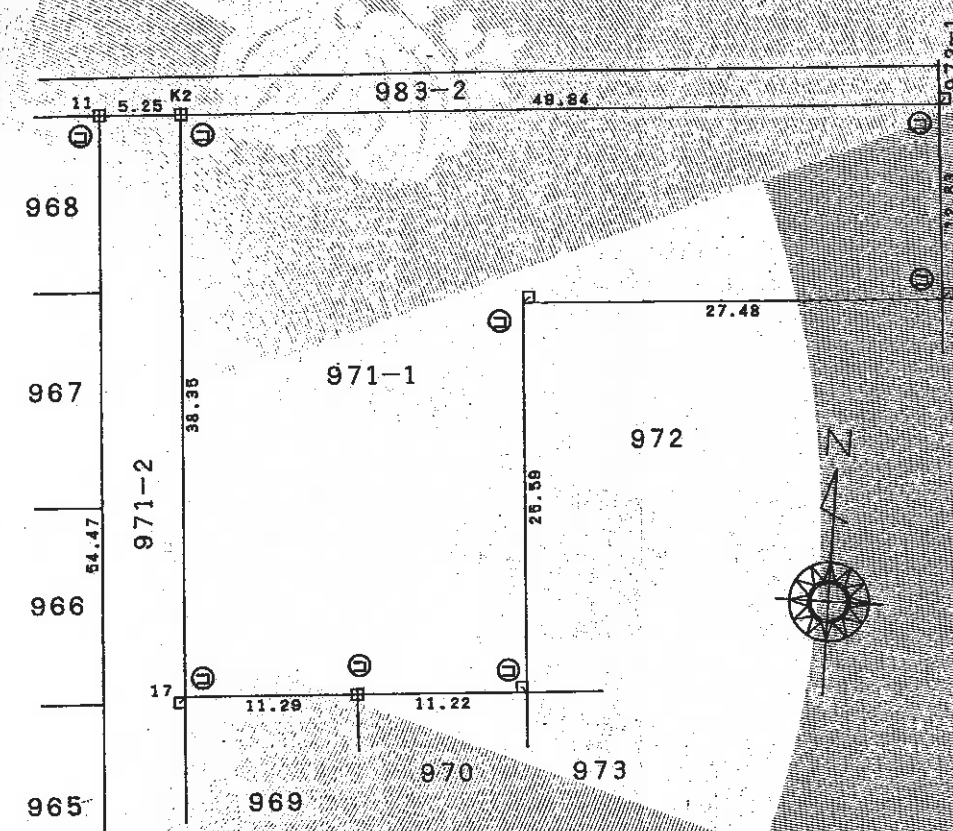
地番 971-1

地積測量図

土地の所在 桑名郡多度町大字下野代字中ノ町
桑名郡多度町

求積表

地番	971-1		
NO.	X _n	Y _n	X _n · (Y _{n+1} - Y _{n-1})
17	9961.178	10244.098	140372.920376
16	9962.130	10255.352	223560.159330
15	9962.981	10266.599	91968.277611
14	9988.498	10264.583	254267.205088
13	9990.482	10291.995	263419.038894
12	10003.271	10290.950	-507515.954185
K2	9999.428	10241.260	-468493.200656
合計			-2421.553542
合計面積			1210.7767710
地積			1210 m ²



境界点	境界標の種類
⊕	石杭
⊗	金属鉄
⊙	コンクリート杭
⊖	プラスチック杭
⊚	アルミプレート
⊛	木杭



作製者 社団法人三重県公共福祉登記土地家屋調査士会
理事 土地家屋調査士 菅野賢一
平成13年1月15日作製

申請人 三重県企業庁長 堀田 晃
1/500
(三重県土地家屋調査士会用紙)