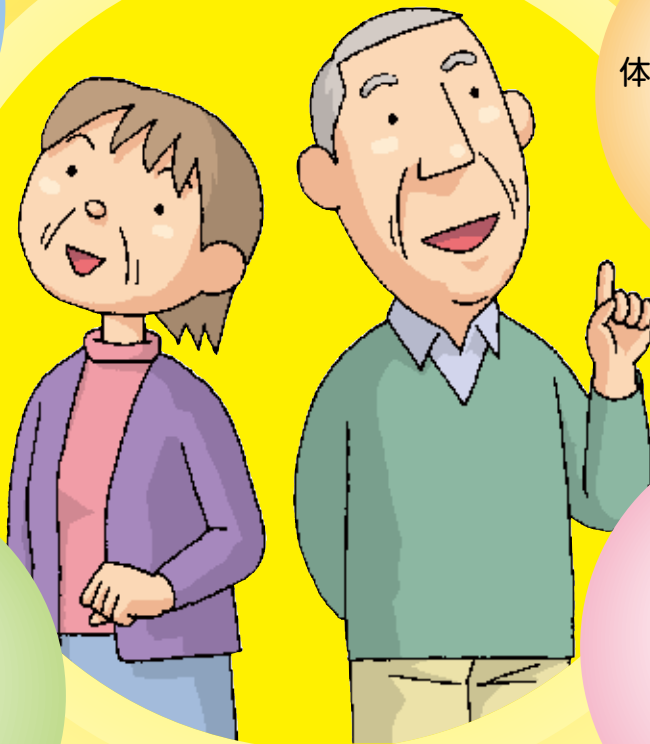


くわな 在宅医療・介護マップ

こんな時に、
役立てください！

近頃、
身体の調子が
良なくて心配。
何でも相談できる
かかりつけ医を
探したいな。

夜間・休日に急に
体調をくずしたら心配。
どこに相談したら
いいの？



病院を退院して、
家で医療を受けながら
暮らしたいと
思っているんだけど、
家で、どんな医療・
介護のサービスが
受けられるの？

今は元気だけど、
いつ、もしもの時を
迎えるかわからない。
もしもの時に備えて、
家族と
話し合っておくと
いいのかな。

ゆめはまネットポータルサイト（ホームページ）で、地域資源マップを公開しています。
医療機関・介護事業所の一覧や地図上の位置を確認できます。どうぞご利用ください。

ゆめはまちゃん医療・介護ネットワークポータルサイト
<https://ptl.ijj-renrakucho.jp/kuwana/>



携帯電話からも見ることができます



令和6年4月

桑名市役所 保健医療課
桑名市在宅医療・介護連携支援センター

医療や介護が必要になったらどうしたらいいの？

「最期の時を住み慣れた場所で迎える」
という選択ができるまちを目指して

※くわな在宅医療・介護マップの作成にあたって※

桑名市では、市民のみなさまが、住み慣れた地域で生き生きと暮らしていくことのできる地域づくりとして「地域包括ケアシステム」の構築に取り組んでいます。

「くわな在宅医療・介護マップ」は、その実現に向けて、みなさんに桑名の医療・介護の情報を知っていただくために作成しました。

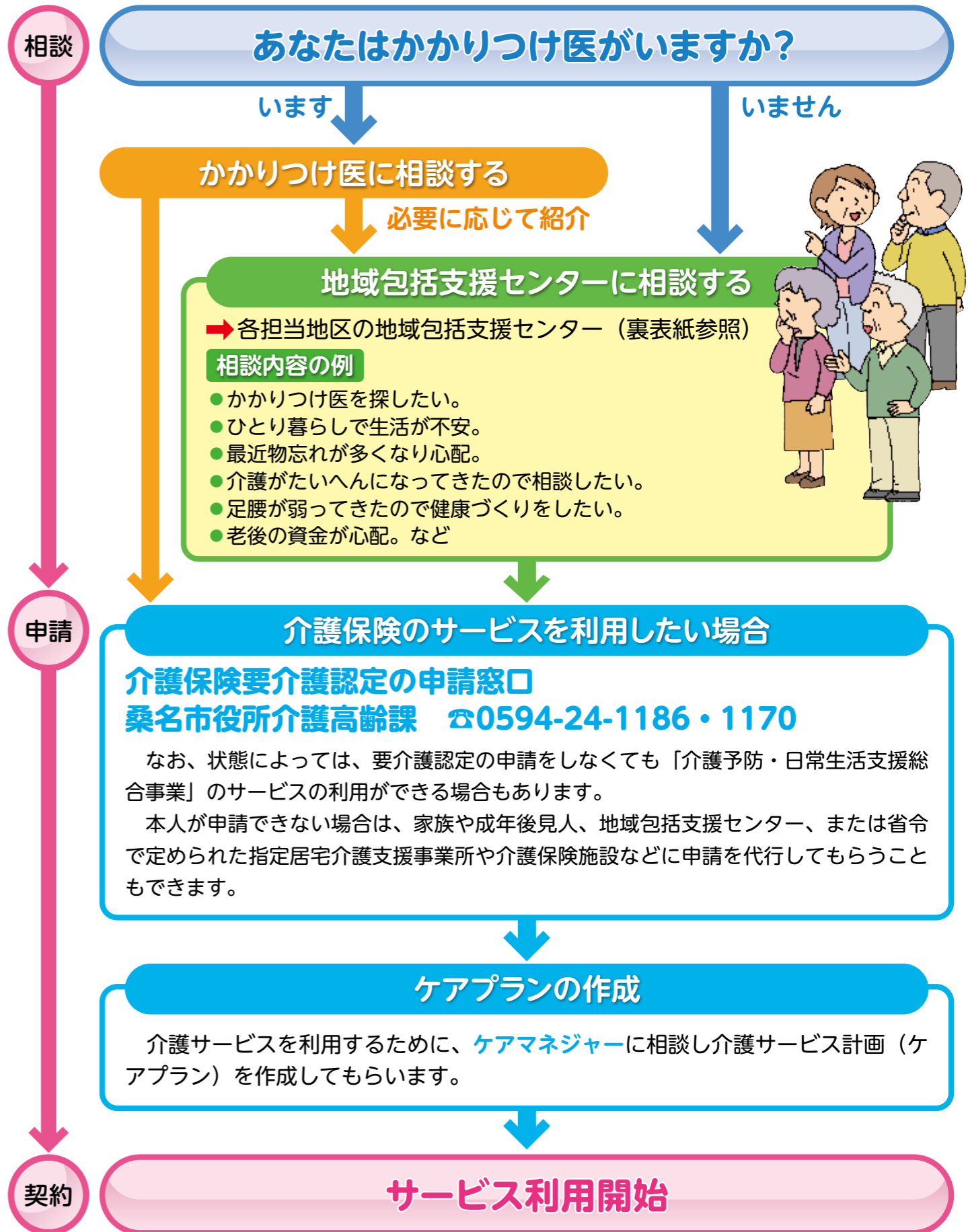
桑名市内の医療機関・介護事業所の一覧と、在宅医療や介護サービスに関する情報を掲載しています。

もくじ

● 医療や介護が必要になったらどうしたらいいの？	3
● 在宅生活を支える「医療」「看護」「介護」など	4~5
● 在宅医療のQ&A	6~7
● 診療時間外・休診日のケガ・急病の時は	8
● 知って安心 119番通報マニュアル	9
● もしもの時に必要！〈救急医療情報キット〉をご存知ですか？	10~11
● ためらわず救急車を呼んでほしい症状	12
● もしもの時のこと、考えてみませんか？ ~アドバンス・ケア・プランニング (ACP)	13
● ゆめはまちゃん医療・介護ネットワークのご紹介	14~15
● 医療機関・介護事業者一覧	16~31
● 地域包括支援センター	裏表紙

※マップには、掲載に同意をいただいた桑名市内の医療機関・介護事業所等のみを掲載しています。

● 65歳以上 ● 40歳以上で特定疾病に該当する方の場合



在宅生活を支える「医療」「看護」「介護」など

* 自宅で受ける医療的なサービス *

医師、歯科医師、薬剤師などが、療養上の管理や指導などを行います。

医療保険・介護保険それぞれにサービスがあります。利用にあたっては、かかりつけ医や、地域包括支援センター、担当ケアマネジャーにご相談ください。

● 歯科医師

自宅に訪問し、むし歯の治療だけではなく、入れ歯の調整、寝たきりで口の中が心配、食事をうまく飲み込めないなどの相談にも対応します。

● 訪問看護

看護師、准看護師、保健師、理学療法士及び作業療法士等が自宅を訪問して、診療の補助、病状の観察や療養上の支援などを行います。

● 医師

自宅を計画的・定期的に訪問する訪問診療では、診療、治療、薬の処方、療養上の相談、指導等を行います。



● 薬剤師

自宅に訪問し、処方されたお薬の飲み忘れや飲み間違いがないか確認します。薬に関する説明や相談、服薬管理、薬の配達などを行います。

● 訪問リハビリテーション

医師の指示で、理学療法士や作業療法士等が自宅を訪問し、リハビリテーションを行います。

また、上手な介護の仕方や福祉用具の使用法の指導も行います。

* 自宅で受ける介護サービス *

● 訪問介護（ホームヘルプサービス）

ホームヘルパーが家庭を訪問し、食事、入浴、排泄などの身体介助や、調理、掃除などの生活援助を行います。

● 福祉用具の貸与

福祉用具のレンタルができます。

車いす、特殊寝台（ベッド）、床ずれ防止用具、手すり（工事をとまなわないもの）、スロープ（工事をとまなわないもの）、歩行器など。



● 特定福祉用具購入費の支給

個人で購入して頂く福祉用具の費用が一部補助されます。

ポータブルトイレ、シャワーチェアなど。

● 住宅改修費の支給

手すりの取付け、段差解消のためのスロープ設置、床材変更、引き戸などへの扉の取替え、洋式便器への便器の取替えなどの対象となる住宅改修について一部補助されます。

* 介護事業所に通って受けるサービス *

● 通所介護（デイサービス）

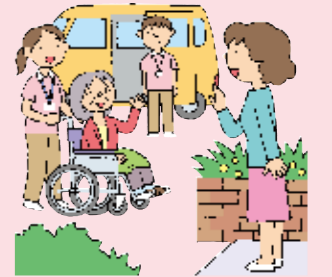
通所介護施設に通い、入浴、食事の提供や、日常動作訓練、レクリエーションなどを行います。

● 認知症対応型通所介護

通所介護施設に通い、認知症の方を対象とした専門的なケアを行います。

● 通所リハビリテーション（デイケア）

介護老人保健施設や医療機関などに通い、医師の指示で理学療法士や作業療法士等がリハビリテーションを行います。



* 施設に短期間宿泊して受けるサービス *

● 施設での短期入所サービス（ショートステイ）

一時的に家族の方が介護できない場合などに、特別養護老人ホームや老人保健施設等で宿泊して介護サービスを行います。



* いろいろなサービスを複数組み合わせた新しい介護サービス *

● 小規模多機能型居宅介護

通い（デイサービス）に、泊まり（ショートステイ）や訪問（ホームヘルパー）を組合せ、同じスタッフが日常生活上のケアや機能訓練を行います。

● 看護小規模多機能型居宅介護

小規模多機能型居宅介護と訪問看護を組合せ、介護や看護のケアを行います。

● 定期巡回・随時対応型訪問介護看護

定期的な巡回や緊急時の通報があれば24時間対応で自宅に訪問できる、介護と看護の一体的なサービスです。入浴、排泄、食事などの介護を行います。

他にも受けられる支援があります。詳しくは桑名市のホームページをご覧ください。

心身の状態・要介護度等により給付や介護サービス利用の対象とならない場合があります。利用の際は必ず事前に、ケアマネジャーや、地域包括支援センターや、介護高齢課へ相談してください。



● 桑名市ホームページ（高齢者福祉・介護）



Q1 在宅医療を受けることができるのは、どんな場合ですか。

A1 まず、病院や診療所の外来へ通うことが難しくなった場合です。また、病院で入院し療養していても、住み慣れた自宅で過ごしたいと希望された場合にも、在宅医療を受けることができます。

Q2 在宅医療のメリットは何ですか。

A2 在宅医療の最大のメリットは、最も気持ちが安らぐ住み慣れた環境で療養できるので、自分らしい生活ができることです。入院時のように、面会や消灯の時間等に制限されたり、隣のベッドに入院する方を気にかけることなく、ご家族や、ペットとも共に過ごすことができます。また、ご家族も生活のペースを保ちながら在宅での介護を継続することも可能です。

Q3 「訪問診療」と「往診」は同じですか。

A3 「訪問診療」は、在宅療養をしている患者さんを、医師が計画的・定期的に訪問して診療を行います。「往診」は、通院することのできない事情のある患者さんの希望や病状の急変に対し、不定期に自宅に訪問して診療を行うことです。

Q4 在宅医療・介護の費用はいくらかかりますか。

A4 診療の回数や緊急の往診や処置種類等により異なりますが、医療費は通常、医療保険の適用になりますので、ご加入の医療保険での負担額となります。ひと月の金額が高額であれば、定められた限度額までの負担になります（高額療養費）。また、訪問看護や介護サービスに、介護保険が適用される場合は、介護保険の自己負担額が必要になります。その他、薬代、ガーゼ等、福祉用具の購入やレンタルの費用等、必要に応じて費用がかかることがあります。

Q5 在宅医療の相談や説明を受けたいときはどうすればいいでしょうか。

A5 かかりつけ医のいる方は、まず、かかりつけ医にご相談ください。病院に入院中の方は、病院の地域連携室のソーシャルワーカー（医療相談員）に相談してみてください。また、かかりつけ医がいない方は、お住まいの地区の地域包括支援センターや、ケアマネジャーにも相談していただけます。

Q6 在宅医療を受けるまでに、何を準備すればいいですか。

A6 かかりつけ医や病院のソーシャルワーカー、ケアマネジャー等にご相談ください。療養される方の状態や自宅の環境から、医療機器の準備、福祉用具の購入やレンタル、住宅改修が必要となる場合があります。なお、介護保険で福祉用具購入費や住宅改修費の支給を受ける場合はケアマネジャーなどからの申請が必要です。購入や工事の前に必ずご相談ください。

Q7 退院して在宅療養に移ると、もう入院できないのでしょうか。

A7 在宅療養中の方でも、入院が必要な状態になったり、在宅ではできない検査を行うために入院することもあります。また、ご本人やご家族の希望で入院することもできます。かかりつけ医にご相談ください。

Q8 家族に負担がかかるのではないですか。

A8 療養中の方の状態にもよりますが、訪問の時に、毎回ご家族が付き添う必要はありません。また、さまざまな医療や介護のサービスを利用して、介護の負担を減らすこともできます。介護に疲れた時や用事ができた時には、短期入所の施設を利用することもできます。

Q9 在宅療養中、急に体調が悪くなった時はどうしたらいいですか。

A9 在宅療養を始める時には、在宅主治医や訪問看護師が、24時間対応可能かどうかご確認ください。24時間対応でなくても、緊急時には連携している医師や看護師に連絡をとる体制がある医療機関もあります。

Q10 ひとり暮らしでも在宅療養できますか。

A10 ご本人の希望があれば不可能ではありません。ただし、病状や自宅等の環境によって困難なケースもありますので、かかりつけ医や病院のソーシャルワーカー、ケアマネジャー等にご相談ください。

Q11 痛みが強い場合にも、自宅で療養できますか？

A11 がん末期等の痛みには、痛み止めのほかに、痛みを和らげる麻薬を、自宅でも使用することができます。最近では、使い易い麻薬ができていて、口から飲むものや、座薬として使うもの、貼り薬、注射などの方法で使用することができます。痛みが強くつらい場合には、主治医に相談してください。

Q12 ケアマネジャーさんは、どんなことをしてくれますか。

A12 ケアマネジャーは、介護保険を利用する際に、利用する方ご本人やご家族と相談しながら、適切なケアプランを作成し、事業者や関係機関との連絡・調整を行います。また、ご本人やご家族が介護の申請ができない時に代理申請することもできます。

Q13 歯科治療も在宅でもしてもらえますか。

A13 訪問診療を実施している歯科医師や歯科衛生士が、自宅等に機材を持ち込んで、訪問診療することができます。かかりつけの歯科医院があればまずはご相談ください。訪問診療を行っていない場合は、桑員歯科医師会か、訪問診療を行っている歯科医院にご相談ください。

Q14 薬は届けてもらえますか。

A14 在宅療養の方の自宅へ、薬をお届けするほか、飲み方や管理の方法についてのアドバイスもできる薬局があります。かかりつけ医や、かかりつけの薬局にご相談ください。

Q15 在宅医療では、看取りまで診てもらえるのですか？

A15 在宅医療では、病院ではなく、住み慣れた家で最期を迎えることができるのがメリットです。ご本人が自宅での最期を望んでみえるなら、ご家族は、その時がきても慌てないよう、あらかじめ主治医や関係医療機関等と相談しておきましょう。臨終の時に医師が居合わせることは難しいかもしれませんが、医師の訪問が呼吸停止の後になっても、死亡診断書を書くことができます。

診療時間外・休診日のケガ・急病の時は

夜間や休日に、救急車を呼ぶほどではなくても、すぐ医師の診察を受けたい時にご利用ください。

桑名市応急診療所

- 場所：
桑名市鍛冶町9番地
(ふれあいてんげんプラザ内)
- 電話：
☎0594-21-9916 (診療時間内)
- 診療科目：
内科・小児科
- 診療時間：
〈土曜日〉
19:30~21:30
〈日曜日・祝日〉※1月1日は休診
9:30~12:00、13:00~16:00
- 特記事項：小児科の受診について
※桑名医師会の医師が交代で勤務しています。小児科以外の医師が診察する場合があります。
※お子様の年齢や症状によっては、小児科専門の病院をご案内する場合があります。



医療ネットみえ 救急医療情報ネット

24時間体制

診療可能な医療機関を探すことができます。

▶パソコン・携帯電話から <http://www.qq.pref.mie.lg.jp/>



みえ子ども医療ダイヤル

急な子どもの病気等、医療関係の専門相談員が電話相談に応じます。

▶月曜日から土曜日まで 19:30~翌朝8:00

▶日曜日・祝日・年末年始 (12月30日~1月3日)

24時間対応

▶電話番号 #8000 左記番号が使えない場合 ☎059-232-9955

救急医療情報センター コールセンター

24時間体制

複数の医療機関を紹介します。

▶案内を受けた医療機関に電話で確認をしてお出かけください。

▶電話番号 ☎059-229-1199

健康や医療に関する相談をしたい時は

くわな健康・医療相談ダイヤル24

24時間年中無休

桑名市民の方がサービスをご利用になれます。

ご利用の際は、お名前と年齢を告げてからご相談ください。

フリーダイヤルの番号案内 ☎0594-41-4029

- ▶健康相談 日常生活での「体の不調」や「健康保持・増進」に関する相談
- ▶医療相談 病気に関する説明や治療・検査などについてのアドバイス
- ▶介護相談 介護を受ける方、される方の様々な不安に関する相談
- ▶育児相談 妊娠・出産・育児などの相談についてのアドバイス
- ▶医療機関情報 お住まいの近くの医療機関や専門外来などの案内

- ご利用者の状況または相談内容により、相談の制限・停止をさせていただく場合があります。
- プライバシーは厳守されますので、安心してご利用ください。ただし生命の危険等、守秘の限界を超えると判断した場合を除きます。

知って安心 119番通報マニュアル

119番消防です。火事ですか？救急ですか？

救急です。

救急車の向かう住所を教えてください。

〇〇市〇〇町〇〇番地です。施設の名前は〇〇です。

どなたが、どうされましたか？

〇歳の(男/女)性です。
〇時頃より様子が〇〇〇で、今の状態は〇〇です。
既往症は〇〇です。
かかりつけ病院は〇〇です。
かかりつけ病院には連絡(未/済)です。

あなたのお名前と電話番号を教えてください。

私の名前は〇〇です。電話番号は〇〇です。

着いたら傷病者のところまで案内してください。

★「意識なし」「呼吸あり」の場合

呼吸の状態をしっかりと見ておいてください。
呼吸をしなくなったら、心肺蘇生法を実施してください。



もしもの時に必要!

〈救急医療情報キット〉をご存知ですか?

救急医療情報キットとは

自宅で具合が悪くなって、救急車を呼ぶなどの「もしも……」の時に備えて、あらかじめ自分に関する「救急医療情報など」を用意し、冷蔵庫などに保管しておくことで、もしもの時にも、すばやく適切な救急活動に役立ててもらえます。

本人だけでなく、ご家族も安心感を得られるキットです。

救急医療情報キットに必要なもの

- ① 記入済の〈緊急時の情報連絡票〉
- ② 保険証・診察券のコピー
- ③ お薬手帳のコピー

等 詳しい作り方を動画で見ることができます。▶



救急医療情報キットの使い方

- ① 容器を準備し、〈救急医療情報キット〉のマークを貼ります。
- ② 必要な情報書類を容器に入れます。
 - ・ 記入済の〈緊急時の情報連絡票〉
 - ・ 保険証・診察券のコピー
 - ・ お薬手帳のコピー



③ 容器を冷蔵庫の中に入れます。

④ 容器が中にあることが分かるように、扉にマグネット等で貼ります。

本人が上手く話せなかった場合でも、冷蔵庫に〈救急医療情報キット〉が入っている事が分かれば、必要な情報を得ることができ、救急隊はスムーズに対処することができます。

内容に変更が生じたときは、その都度、最新のものを入れるようにしましょう。



救急医療情報キット Q&A

高齢者ではありませんが、準備しておいた方がいいですか?

A 「もしもの時」は高齢の方に限らず、すべての方に起こる可能性があります。いざという時に慌てずに情報を伝えるためにも、ご家族みなさんで準備することをお勧めします。

〈緊急時の情報連絡票〉の「DNAR」ってどのような意味ですか?

A DNARとは『尊厳死の概念に相通じるもので、癌の末期、老衰、救命の可能性がない患者などで、本人または家族の希望で心肺蘇生法 (CPR) をおこなわないこと。〔日本救急医学会より〕』と定義されています。これには、本人だけの判断ではなく、家族やかかりつけ医なども含め、十分な検討が必要です。

「救急医療情報キット」は更新が必要です

「救急医療情報キット」の中の情報が古いままでは、スムーズな搬送につながりません。9月1日（救急の日）やご自身の誕生日など、年に一度は更新する機会をつくりましょう。

〈緊急時の情報連絡票〉は下記の窓口でお渡しできます。

- * 介護高齢課
- * 保健医療課
- * 各地域包括支援センター
- * 桑名市ホームページよりダウンロード

救急医療情報キット

検索





突然のこんな症状の時にはすぐ119番!!

高齢者

顔

- 顔半分が動きにくい、しびれる
- 笑うと口や顔の片方がゆがむ
- ろれつがまわりにくい
- 見える範囲が狭くなる
- 周りが二重に見える



頭

- 突然の激しい頭痛
- 突然の高熱
- 急にふらつき、立ってられない

胸や背中

- 突然の激痛
- 急な息切れ、呼吸困難
- 旅行などの後に痛み出した
- 痛む場所が移動する

おなか

- 突然の激しい腹痛
- 血を吐く



手・足

- 突然のしびれ
- 突然、片方の腕や足に力が入らなくなる

意識の障害

- 意識がない(返事がない)又はおかしい(もうろうとしている)

けいれん

- けいれんが止まらない

けが・やけど

- 大量の出血を伴うけが
- 広範囲のやけど



吐き気

- 冷や汗を伴うような強い吐き気

飲み込み

- 物をのどにつまらせた



事故

- 交通事故や転落、転倒で強い衝撃を受けた

◎その他、いつもと違う場合、様子がおかしい場合◎
高齢者は自覚症状が出にくい場合もありますので注意しましょう。

迷ったら「かかりつけ医」に相談しましょう!

考えたくないことですが、人生の最終段階は、年齢に関わらず、いつ訪れることになるかわかりません。その場合、多くの場面で自らの意思を決定することが困難であることが指摘されています。

桑名市と桑名医師会では、すべての人に、自分自身と家族の最終段階における医療やケアのあり方について、ご家族等と話し合う機会を持っていただきたいと考え、アドバンス・ケア・プランニング (ACP) シートを作成しました。

アドバンス・ケア・プランニング (ACP) とは?

もしもの時に備えて、受けたい医療やケアについて、あなたの希望や想いを、家族や大切な人、かかりつけ医をはじめとした医療者や介護やケアに携わる人とともに話し合っておくことです。心身の状況や環境が変化すると、意思や想いも変化するものです。繰り返し話し合うことをおすすめしています。

いつから始めるの?

1 今から始めましょう! 元気な方でも、いつ、もしもの時を迎えるかわかりません。そうなる前に、あなたの希望や想いを整理して家族や大切な人と話し合っておきましょう。自分で意思を伝えたり判断することが難しくなった時に、家族等があなたの希望に配慮した対応をしやすくなり、代わりに判断する時の悩みや負担を軽くすることができます。

2 今、医療や介護を受けている方は、あなたの想いや希望に沿った最適の選択ができるように、かかりつけ医をはじめとした医療者とともに相談しながら考えてみましょう。わからないことがあれば、ケアマネジャーや地域包括支援センターにも相談することができます。

病気になったり介護が必要になった時、これからどのように暮らしたいか、また、治療やケアについて考えて書いてみましょう。



保健医療課、地域包括支援センター、桑名市在宅医療・介護連携支援センターでお渡しできます。

また、桑名市ホームページからダウンロードできます。

桑名市ACP

検索

ゆめはまちゃん医療・介護ネットワークのご紹介

ゆめはまちゃん医療・介護ネットワークとは

ゆめはまちゃん医療・介護ネットワークは、桑名市で在宅医療や介護サービスを受ける方を支えるための、医療・介護関係者間の多職種連携情報共有ネットワークです。

在宅で療養をされる方に同意をいただいた上で、プライバシー保護を厳重に図りながら、ネットワークに参加する医療関係者と介護関係者が、診療情報や介護情報の一部を共有し、連携をとりやすくすることにより、一体的で質の高い診療と介護サービスの提供と迅速な対応を可能とすることを目的としています。

市民の皆さまが、在宅で療養をされることになった時には、このネットワークを活用し、医師・訪問看護師・歯科医師・薬剤師・ケアマネジャー・介護福祉士・ヘルパー・理学療法士等の多くの専門職員が、療養生活をサポートいたします。

また、ポータルサイトでは地域資源マップを公開していますので、ご利用ください。



ゆめはまネットポータルサイト（ホームページ）で、地域資源マップを公開しています。医療機関・介護事業所の一覧や地図上の位置を確認できます。どうぞご利用ください。（無料）

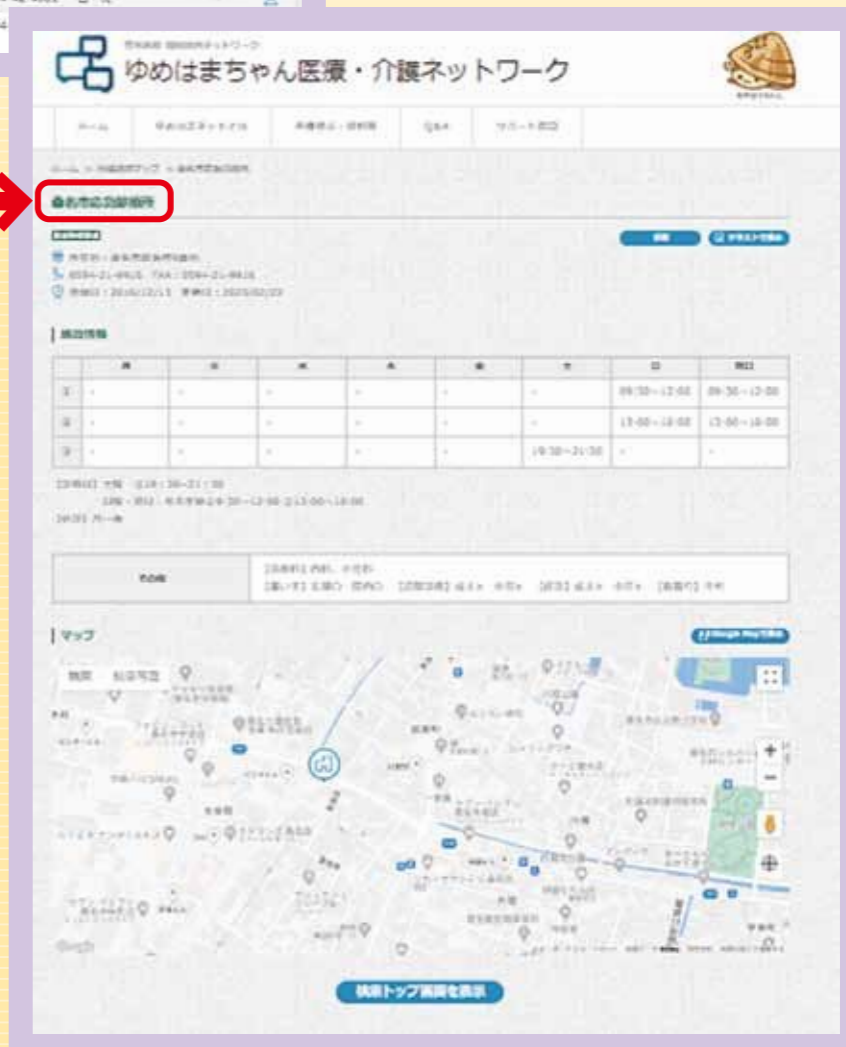
ゆめはまちゃん医療・介護ネットワークポータルサイト
<https://ptl.iij-renrakucho.jp/kuwana/>



携帯電話からも見ることができます



徳新クリニック	桑名市江津20	0594-21-3381	0594-21-1950	土・日・祝
徳新クリニック	桑名市津島1-43-8 桑名スイミングスクール1F	0594-21-0268	0594-21-0064	木・日・祝
信興医院	桑名市白旗町202	0594-22-0122	0594-22-3078	木・日・祝
桑名ちり内科	桑名市西町499番地	0594-41-5155	0594-41-5156	日・祝
桑名クリニック	桑名市桑名町徳富373 バイサイド商業ビル	0594-45-8111	0594-45-8112	日・祝
桑名クリニック	桑名市御幸町御幸	0594-21-9916	0594-21-9918	月・火・水・木・金
桑名クリニック	桑名市緑名628-8	0594-24-9870	0594-24-9870	木・日・祝
徳山クリニック	桑名市教養町1-21	0594-42-4080	0594-42-4081	日・祝
桑名内科医院	桑名市大字西町1300-312	0594-22-0855	0594-	



医療機関・介護事業者一覧

病院

医療機関名	所在地	電話番号	診療科目	診療時間	特記事項	休診日	地域連携室	在宅訪問診療		往診		看取り	訪問診療往診の範囲	訪問診療往診の時間帯			
								成人	小児	成人	小児						
青木記念病院	中央町5-7	22-1711	外科、内科、整形外科、消化器内科、呼吸器内科、循環器内科、脳神経外科、小児科、脳神経内科、形成外科、泌尿器科、皮膚科、リウマチ科、内分泌内科、乳腺内分泌外科、リハビリテーション科、麻酔科、放射線科	9:00~12:00 15:00~18:00		日、祝	○	○	×	○	×	○	×	可	市内全域	24時間	
桑名市総合医療センター	寿町三丁目11番地	22-1211	内科、循環器内科、消化器内科、糖尿病内分泌内科、膠原病リウマチ内科、血液内科、脳神経内科、腎臓内科、呼吸器内科、総合診療科、小児科、産婦人科、精神科、外科、消化器外科、乳腺外科、心血管外科、呼吸器外科、整形外科、脳神経外科、眼科、耳鼻咽喉科、泌尿器科、皮膚科、放射線科、歯科口腔外科、救急科、リハビリテーション科、病理診断科、麻酔科、肝臓内科、リウマチ科、形成外科(計33科)	9:00~12:00 12:00~17:00	診療科により異なります。ホームページをご覧ください。	土、日、祝	○	○	×	×	×	○	×	不可	市内全域	応相談	
桑名病院	京橋町30番地	22-0460	外科、内科、整形外科、耳鼻咽喉科、リハビリテーション科	9:00~12:00 13:30~18:00		日、祝	○	○	×	○	×	○	×	可	市内全域	応相談	
もりえい病院	内堀28-1	23-0452	内科、外科、小児科、婦人科、循環器内科、消化器内科、消化器外科、肛門外科、皮膚科、整形外科、リハビリテーション科、歯科、麻酔科、放射線科、緩和ケア科、心療内科、アレルギー科、気管食道外科、血管外科	9:00~11:45 16:00~18:00	土午後 15:30~17:15	日、祝午後	○	○	×	○	×	○	×	○	×	○	×
長島中央病院	長島町福吉271	45-0555	内科、外科、歯科、リハビリテーション科	9:00~12:30 13:30~17:00	土 9:00~12:30	日、祝	○	○	×	○	×	○	×	○	×	○	×
多度あやめ病院	多度町柚井1702	48-2171	精神科	9:00~12:00 木13:00~17:00	木午後： 思春期外来	日、祝	○	×	×	×	×	○	×	不可	○	×	
ヨナハ丘の上病院	さくらの丘1番地	41-4781	内科、外科、整形外科、脳神経外科、耳鼻咽喉科、眼科、泌尿器科、麻酔科、産婦人科、小児科、リハビリテーション科	9:00~12:00 16:00~18:00	土午後 15:00~17:00 診療科により異なります。	木午後、 日、祝	○	○	×	×	×	○	×	○	×	○	×

診療所

医療機関名	所在地	電話番号	診療科目	診療時間	特記事項	休診日	車いすの利用		在宅訪問診療		往診		看取り	訪問診療往診の範囲	訪問診療往診の時間帯			
							玄関	院内	成人	小児	成人	小児						
伊賀町診療所	伊賀町55-2	22-5761	内科、循環器内科	9:00~12:00 火・金15:30~18:30		日、祝、 第3土	○	○	△	×	△	×	○	×	可	市内全域	応相談	
泉内科・消化器内科	北別所416-1	21-1159	内科、消化器内科	9:00~12:00 15:30~18:30	土午後 13:30~15:30	水、日、 祝	○	○	○	×	○	×	○	×	○	×	○	×
カトウ医院	有楽町14	22-5595	内科、循環器科、糖尿病代謝内科	9:00~12:00 15:00~18:00	土 9:00~13:00	木・土 午後、 日、祝	○	○	○	×	○	×	○	×	○	×	○	×
久瀬クリニック	東方232	22-0800	内科、呼吸器内科、アレルギー科、消化器内科	8:30~12:00 15:30~18:30		木・土 午後、 日、祝	○	○	×	×	×	×	○	×	不可	不可	不可	
くろだファミリークリニック	福島850-5	24-9696	内科、消化器内科、内視鏡内科、肝臓内科、糖尿病・代謝科	9:00~12:00 16:00~19:00	土午後 14:00~17:00 訪問時間帯： 診療時間外	木、日、 祝	○	○	△	×	△	×	○	×	○	×	○	×
桑名市応急診療所	鍛冶町9番地	21-9916	内科、小児科	9:30~12:00 13:00~16:00	土 19:30~21:30	月、火、水、 木、金	○	○	×	×	×	×	○	×	不可	不可	不可	
桑名もり内科	西方499番地	41-5155	内科、腎臓内科、糖尿病内科、循環器内科、漢方内科、小児科	8:30~12:00 15:00~18:00		金・土 午後、 日、祝	○	○	○	×	○	×	○	×	○	×	○	×

医療機関名	所在地	電話番号	診療科目	診療時間	特記事項	休診日	車いすの利用		在宅訪問診療		往診		看取り	訪問診療往診の範囲	訪問診療往診の時間帯			
							玄関	院内	成人	小児	成人	小児						
さとう糖尿病・訪問診療クリニック	大中央町21-15	23-3547	内科、糖尿病内科、小児科	9:00~12:30 15:00~19:00	土9:00~12:30 15:00~17:00	水、日、 祝	○	○	○	△	○	×	○	×	可	市内全域	24時間	
佐藤内科	福島新町26	27-5137	内科、リウマチ科、呼吸器科	8:30~12:00 14:00~18:30		木・土 午後、 日、祝	○	○	○	×	○	×	○	×	○	×	○	×
すがいクリニック	中央町1-17	22-1550	リウマチ科、整形外科、内科、リハビリテーション科	9:00~12:00 15:00~18:30	土9:00~13:00	木、日、 祝	○	○	○	×	○	×	○	×	○	×	○	×
せんが内科・循環器クリニック	中央町一丁目32番地2	88-5757	内科、循環器内科	8:45~12:30 15:30~18:30	水8:45~12:00 水午後は連携病院にてカテーテル治療	土午後、 日、祝	○	○	△	×	△	×	○	×	○	×	○	×
田中クリニック	梅園通35-1	27-7800	内科、脳外科、神経内科、外科、リハビリテーション科、呼吸器内科、アレルギー科	8:30~12:00 15:00~18:30	訪問診療・往診範囲：半径3km(普段診ている患者) 時間帯：診療時間外	木・土 午後、 日、祝	○	○	○	×	○	×	○	×	○	×	○	×
田淵眼科	東方157-3	21-9110	眼科	9:00~12:00 16:00~18:30	土午後 14:30~17:00 訪問時間：月1 第4木午前	木、日、 祝	○	○	○	×	○	×	○	×	不可	○	×	
中部眼科	東方福島前768-1	23-1120	眼科	9:00~12:00 14:30~17:30	土午後 14:00~17:00 往診： 通院している患者 午後のみ	木、日、 祝	○	○	×	×	○	×	○	×	不可	市内全域	○	×
月井整形外科	東方588-1	23-2002	整形外科、リハビリテーション科	9:00~12:00 15:30~18:30	土午後 14:00~17:00	木、日、 祝	○	○	×	×	×	×	○	×	不可	○	×	
中村医院	末広町29	22-0348	内科、小児科、皮膚科	9:00~12:00 15:00~18:00	水 第2・4週は休診	日、祝	×	○	×	×	△	△	○	×	○	×	○	×
松原クリニック	東方143-8 桑名スイミングスクール1階	21-0366	心療内科、精神科	9:00~12:00 15:30~18:30	土午後 14:00~17:00	木、日、 祝	○	○	×	×	×	×	○	×	不可	○	×	
やまもと腎泌尿器科	寿町1-15 ラ・ポルテ桑名駅前S-A号	84-5300	泌尿器科	9:00~12:00 15:00~18:30	火 9:00~13:00	木、日、 祝	○	○	×	×	×	×	○	×	不可	不可	不可	
いとう医院	中山町40	31-2022	内科	9:00~12:00 16:00~19:00		木・土 午後、 日、祝	○	○	○	×	○	×	○	×	○	×	○	×
大仲ファミリークリニック	大仲新田屋敷327-2	31-8555	内科、消化器科、小児科、禁煙外来	8:30~12:00 16:00~19:00	木8:30~12:30 土8:30~13:00	日、祝	○	○	○	×	○	×	○	×	○	×	○	×
おもと皮フ科	赤尾2031-1	32-4112	皮膚科、アレルギー科	9:00~12:00 15:00~18:30		木・土 午後、 日、祝	○	○	×	×	×	×	○	×	不可	○	×	
きせ腎泌尿器科・かんぼうクリニック	赤尾2027-2	31-1200	泌尿器科、漢方内科	9:00~12:00 15:00~18:30		木・土 午後、 日、祝	○	○	△	△	△	△	○	×	不可	○	×	
坂井橋クリニック	星川1011-1	31-4553	内科、糖尿病内科、循環器内科、小児科、外科	9:00~12:00 15:00~18:00		日、祝、 土午後	○	○	○	○	○	○	○	○	○	○	○	○
ナナワ整形外科	大仲新田327-29	31-0700	整形外科、リウマチ科、リハビリテーション科	9:00~12:00 15:00~18:30		土午後、 日、祝	○	○	×	×	×	×	○	×	不可	○	×	
にいみ整形外科	赤尾2029	33-2133	整形外科、リウマチ科、リハビリテーション科	8:30~12:00 14:00~18:00		木・土 午後、 日、祝	○	○	×	×	×	×	○	×	不可	不可	不可	
のだ内科・リウマチ膠原病・訪問診療クリニック	赤尾1344-3	31-4080	内科、リウマチ科、アレルギー疾患内科、精神科	9:00~12:00 16:00~19:00	木・土午前のみ、 精神科は訪問診療のみ	日、祝	○	○	○	×	○	×	○	×	○	×	○	×
はば内科ハートクリニック	西別所996	23-8811	内科、循環器内科、小児科	9:00~12:00 15:30~18:30	土午後 14:00~17:00	木、日、 祝	○	○	×	×	×	×	○	×	不可	不可	不可	
むねゆき内科クリニック	赤尾2032-1	31-3100	内科、消化器内科、乳腺外科	9:00~12:00 15:00~18:30		木・土 午後、 日、祝	○	○	△	×	○	×	○	×	○	×	○	×

※マップには、掲載に同意をいただいた桑名市内の医療機関・介護事業所等のみを掲載しています。

医療機関名	所在地	電話番号	営業時間	特記事項	定休日	訪問対応	訪問範囲	訪問の時間帯
ペイン薬局	安永823-5	41-2826	9:00~19:00	木9:00~17:00 土9:00~12:30	日、祝	応相談	市内全域	24時間
薬局ポケット	江場859番地1	24-6616	9:00~19:30	土9:00~19:00	日、祝	不可	不可	不可
やすなが調剤薬局	安永847-1	27-1200	9:00~19:00	木・土9:00~12:30	日、祝	応相談	応相談	24時間
エンゼル薬局 はりま店	北別所1841-5	87-6877	8:30~17:30	月8:30~16:30 土8:00~16:00	日、祝	応相談	応相談	応相談
さつき薬局	長島町横満蔵573	45-8232	9:00~12:00 15:30~18:30	土9:00~12:00	日、祝	応相談	応相談	応相談
さんあい薬局 坂の下店	西方梅ノ木戸1569-1	84-6026	8:45~19:00	水8:45~17:00 土8:45~14:00	日、祝	応相談	応相談	24時間
しょうなん調剤薬局 長島店	長島町松ヶ島北島134-2	84-6831	9:00~18:30	営業時間 9:00~12:00 15:00~18:30 木 9:00~12:00 土 9:00~12:00 14:00~17:00	日、祝	応相談	応相談	応相談
スギ薬局 長島店	長島町松ヶ島324	41-0300	9:00~19:00	土9:00~16:00	日、祝	応相談	応相談	応相談
調剤薬局とまと 長島店	長島町出口247	41-0880	9:00~19:00	土9:00~12:00	日、祝	応相談	応相談	24時間
はやふね薬局	下深谷部702-2	29-1400	8:00~19:00	土8:00~15:00	日、祝	不可	不可	不可
ヒラノ薬局	長島町又木熊沢28-2	42-1188	9:00~18:30	土9:00~15:00 夜間電話対応可18:30~22:00	日、祝	応相談	応相談	応相談
V・drug ながしま調剤薬局	長島町押付字小六525-7	42-5712	8:40~18:00	木・土8:40~12:00	日、祝	応相談	応相談	応相談
あおぞら薬局	多度町柚井1698-1	49-3633	9:00~17:30	土9:00~16:00	日、祝	可	市内全域	24時間
あおば薬局	星見ヶ丘九丁目1401	32-8787	9:30~19:30	水・土9:30~14:30	日、祝	応相談	市内全域	24時間
アクア薬局 星見ヶ丘店	星見ヶ丘9-201-1	33-1010	9:00~18:30	土9:00~17:00	木、日、祝	応相談	応相談	応相談
あたご調剤薬局 ほしみが丘店	星見ヶ丘七丁目304-1	32-8673	9:00~13:00 15:00~19:00	木9:00~17:00	日、祝	可	市内全域	24時間
イオン薬局 桑名店	新西方1-22	25-1059	9:00~21:00		なし	不可	不可	不可
エンゼル薬局 多度駅前店	多度町小山1874-4	41-3232	8:30~18:00	木・土8:30~12:30	日、祝	応相談	応相談	応相談
かわはし薬局	筒尾9-7-16	31-5500	9:00~19:30	土9:00~18:00	日、祝、年末年始	応相談	市内全域	24時間
こころの薬局	星見ヶ丘七丁目209	31-7100	9:00~19:00	営業時間 9:00~12:00 15:00~19:00 土9:00~17:30	木、日、祝	可	市内全域	応相談
さくら薬局 桑名大山田店	大山田一丁目7-11	87-6072	9:00~18:30	水15:00~18:30 土9:00~13:00	日、祝	応相談	応相談	24時間
さんあい薬局 陽だまりの丘店	陽だまりの丘7-1513	31-7400	9:00~18:30	土8:45~13:00	日、祝	応相談	応相談	応相談
シモザト薬局 桑名店	星見ヶ丘3-901	33-2874	9:00~19:00	木・土9:00~17:00	日、祝	可	応相談	応相談
スギ薬局 大山田店	新西方二丁目14番地	27-1561	10:00~21:00	土10:00~19:00 日・祝10:00~14:00、15:00~19:00 訪問範囲：半径10km	なし	可	応相談	応相談
スギ薬局 多度店	多度町香取338-1	49-3310	10:00~20:00	土10:00~18:00 訪問範囲：半径10km 訪問時間帯：患者さまとの話し合いで決定	日、祝	応相談	応相談	24時間
ソーラー薬局	新西方三丁目206番地	24-8055	9:00~19:00	土・日・祝9:00~13:00	なし	応相談	応相談	24時間
たんぼぼ薬局 さくらの丘店	さくらの丘1番地	41-2260	9:00~19:00	土9:00~18:00	日、祝	応相談	応相談	24時間
つつお調剤薬局	筒尾6-10-3	31-8800	9:00~19:00	月・火・木・金13:00~15:00は閉店 水9:00~16:30 土9:00~14:00	日、祝	応相談	応相談	24時間
ハーブ調剤薬局	新西方2-87	24-6930	9:00~19:00	土9:00~17:00	日、祝	可	市内全域	24時間
V・drug 桑名ひだまり薬局	陽だまりの丘7-1604	87-6711	9:00~18:30	土のみ9:00~17:00	木、日、祝	可	応相談	応相談
フラワー薬局 蓮花寺店	藤が丘9-101	23-8118	9:00~18:30	木9:00~18:00 土9:00~15:30	日、祝	応相談	応相談	24時間
星見ヶ丘調剤薬局	星見ヶ丘三丁目203-2	32-9800	8:30~18:30	土8:30~12:00	木、日、祝	可	市内全域	応相談

居宅介護支援事業所

事業所名	所在地	電話番号	営業時間(平日) ※土・日・祝については お問合せください	定休日	特記事項	緊急時 電話 対応	訪問 範囲
伊賀町居宅介護支援事業所	伊賀町55-1	24-8090	9:00~18:00	日	お盆・年末年始休業	○	応相談
桑名医師会 居宅介護支援事業者えがお	東方尾弓田3038番地	25-0658	8:30~17:00	日、祝	12/29~1/3休業	○	市内全域
桑名病院	京橋町30番地	22-0460	9:00~17:00	日、祝		○	市内全域
ケアサービス たんぼぼ	外堀45番地	21-3917	9:00~18:00	土、日、祝		○	市内全域
小林薬局ケアプランセンター	福島837-1 メゾンくわな+ワンA-202	87-7888	9:00~17:00	土、日、祝		○	市内全域
さんあい薬局 ケアプランセンター	寿町三丁目25番地	84-6011	9:00~18:30	土、日、祝		○	市内全域
指定居宅介護支援事業所 いこい	中央町五丁目7番地	27-1636	8:30~17:30	なし		○	市内全域
指定居宅介護支援事業所わかば	内堀28-1	21-0452	8:30~17:30	日		○	市内全域
アクティブケアプランセンター	増田595番地	33-4165	8:30~17:30	土、日、祝	12/31~1/3休業	○	市内全域
居宅介護支援事業所 ほほえみ	桑部八左衛門新田1079-1	25-8738	8:30~17:30	土、日		○	市内全域
桑名の杜居宅介護支援事業所	桑部1464-1	28-8418	8:30~17:30	日		○	市内全域
ザ・ぷらん 木もれび	桑部2533-3	27-1212	9:00~17:30	土、日、祝		○	応相談
エバーグリーン中京	和泉524番地	25-8712	9:00~17:00	土、日、祝		△	市内全域
介護ネットグリーン 居宅介護支援センター	矢田413番地1	24-0760	8:30~17:30	日		○	市内全域
クオ	大福214番地	22-0099	9:00~17:00	土、日		○	応相談
ケアプランセンターなごみ	江場寺前599番地1	84-7937	8:30~17:30	土、日		○	市内全域
三交ウェルフェア桑名事業所	明正町77番地1	25-8235	9:00~17:00	土、日、祝		×	市内全域
居宅介護支援スイート	西方1538番地1	41-2110	8:30~17:30	日	12/30~1/3休業	○	市内全域
居宅介護支援事業所かけはし	長島町福吉268-1 シニアプラザながしま2階	73-8880	8:30~17:00	日、祝		○	市内全域
指定居宅介護支援事業所 ふるさと	北別所蔵金坊1607	84-7033	8:30~17:00	日		○	市内全域
すずらん 居宅介護支援事業所	下深谷部447-1	29-3394	8:30~17:15	土、日、祝		○	応相談
長島町在宅介護支援センター アパティア	長島町西外面1070	42-2323	8:45~17:45	なし		○	応相談
ウエルネス在宅介護支援センター	新西方三丁目218	24-2596	9:00~18:00	日		○	市内全域
ケアプランセンター らいむの丘	星川2239-1	41-3825	8:30~17:15	土、日、祝		○	市内全域
けあまねステーションれんげの里	新西方二丁目1番地	41-2104	9:00~17:00	土、日、祝		○	応相談
指定居宅介護支援事業所ソフトハウス	多度町福永440-48	48-5831	8:30~17:30	土、日		○	市内全域
指定居宅介護支援事業所 長寿苑	額田1256-2	32-0011	8:30~17:30	なし		○	市内全域
すずらん星見ヶ丘 サポートセンター	星見ヶ丘九丁目104	82-6665	9:00~17:00	土、日、祝		○	市内全域
つばき居宅介護支援事業所	新西方四丁目76番地	73-3399	8:30~17:30	日		○	市内全域
ナーシングホームもも桑名	筒尾一丁目13-1	33-0302	8:30~17:30	土、日		○	市内全域
西桑名指定居宅介護支援事業所	新西方2丁目82	25-2229	8:30~17:30	日、祝		○	市内全域
ヒューマン・ケア 指定居宅介護支援事業所	星見ヶ丘六丁目919番地	33-4411	8:30~17:30	日		○	応相談
ヨナハケアプランセンター	星見ヶ丘七丁目121	87-6668	8:30~17:30	日、祝		○	市内全域

訪問看護

事業所名	所在地	電話番号	営業時間(平日) ※土・日・祝については お問合せください		定休日	特記事項	緊急時 電話 対応	訪問範囲
			営業時間	サービス 提供時間				
桑名医師会立訪問看護 ステーションえがお	東方尾弓田3038番地	25-0658	8:30~17:00	8:30~17:00	日、祝	医療処置の必要のある方、24時間対応、特別指示書の方などは関係なし	○	市内全域

※マップには、掲載に同意をいただいた桑名市内の医療機関・介護事業者等のみを掲載しています。

事業所名	所在地	電話番号	営業時間 (平日) ※土・日・祝については お問い合わせください		定休日	特記事項	緊急時 電話 対応	訪問範囲
			営業時間	サービス 提供時間				
さとうクリニック 訪問看護ステーション	大町21番地15	23-3547	8:30~ 17:00	8:30~ 17:00	日、祝、 12/30~1/3		○	市内全域
訪問看護ステーション デューン桑名	末広町10番 オリブビル3階	87-7987	9:00~ 18:00	9:00~ 18:00	日		×	市内全域
アクティブ 訪問看護ステーション	増田595番地	31-4165	8:30~ 17:30	8:30~ 17:30	土、日、祝		×	応相談
ナーシング桑名	大仲新田252-25	41-2681	8:30~ 17:30	24時間	年中無休	17:30以降は電話での対応	○	市内全域
訪問看護ステーション あやめ桑名	桑部589-1	21-7050	9:00~ 18:00	9:00~ 18:00	日、 年末年始	訪問範囲 桑名市、弥富市、愛西市、いなべ市	×	市内全域
訪問看護ステーション 咲く	芳ヶ崎字屋敷田 753-2	84-5905	9:00~ 18:00	9:00~ 18:00	日、祝、 年末年始		○	市内全域
訪問看護ステーション ライブラリー	星川十二842番地1 星川貸店舗201号	41-4611	8:30~ 17:30	8:30~ 17:30	土、日、祝		○	市内全域
介護ネットグリーン 訪問看護リハビリステーション	繁松新田61番地1	24-0760	9:00~ 18:00	9:00~ 18:00	土、日、祝	訪問範囲 半径10km	○	応相談
訪問看護SN'Up 桑名	大福414和205号	84-5035	8:30~ 17:30	8:30~ 17:30	日、 12/29~1/3		○	市内全域
訪問看護ステーション ふく・ふく	安永二丁目1161-2	87-6029	8:30~ 17:30	8:30~ 17:30	日、祝		○	市内全域
訪問看護リハビリ ステーション はあちゃん	江場718-1	25-3739	9:00~ 17:30	9:00~ 17:30	日	訪問範囲 市外応相談	○	応相談
れんか訪問看護ステーション	伝馬町49	82-5565	9:00~ 18:00	9:00~ 18:00	土、日		○	応相談
訪問看護スイート	西方1538番1	41-3339	8:30~ 17:30	8:30~ 17:30	日、祝	訪問範囲 桑名市、川越町、朝日町、東員町	○	市内全域
訪問看護ステーション ふるさと	北別所字蔵金坊 1607	84-7011	8:30~ 17:30	8:30~ 17:30	土、日		○	市内全域
ナーシングホームもも桑名	筒尾一丁目13番地1	33-0302	8:30~ 17:30	8:30~ 17:30	日	訪問範囲 桑名市	○	市内全域
ねむの花 訪問ナースステーション	星見ヶ丘三丁目805	41-5310	8:30~ 17:30	9:00~ 17:00	日、 12/30~1/3	訪問範囲 桑名市、東員町、朝日町、 川越町は全域 いなべ市、四日市市 実費であれば県外でも可 要相談 ※緊急又は点滴等連日訪問の必要が ある人は対応	○	市内全域
訪問看護ステーションあやめ	多度町柚井 1672番地	48-5835	8:30~ 17:00	9:00~ 16:00	日、祝	訪問範囲 半径20km 営業時間：土8:30~16:00 サービス提供時間：土9:00~15:00	×	応相談
訪問看護ステーション れんげの里	新西方二丁目1番地	84-5222	8:30~ 17:30	8:30~ 17:30	第2・4・5土、 日、祝	営業時間：土8:30~12:30 ※土日緊急時のみ対応 サービス提供時間：土8:30~12:30	○	市内全域
訪問看護ステーションわかば	星見ヶ丘九丁目807	32-0876	8:30~ 17:30	8:45~ 17:00	なし	訪問範囲 桑名市、東員町、いなべ 市、朝日町、川越町	○	市内全域
ヨナハ訪問看護ステーション	さくらの丘1番地	41-2460	8:30~ 17:30	9:00~ 17:30	日、祝	訪問範囲 桑名市、朝日町、川越町、 木曾岬町、東員町、四日市市以外の方 は応相談	○	市内全域

訪問リハビリテーション

事業所名	所在地	電話番号	営業時間 (平日) ※土・日・祝については お問い合わせください		定休日	特記事項	訪問範囲
			営業時間	サービス 提供時間			
桑名病院	京橋町30番地	22-0460	9:00~17:30	9:00~17:30	日、祝		市内全域
もりえい病院	内堀28-1	23-0452	9:00~17:30	9:00~17:00	日、祝		市内全域
ヨナハ介護老人保健施設	大福字雀塚471-2	24-0478	9:00~16:40	9:00~16:40	日、祝	12/30~1/3休業	応相談
長島中央病院 (訪問リハビリテーション)	長島町福吉271	45-0555	8:30~17:00	9:00~17:00	土、日、祝		応相談

事業所名	所在地	電話番号	営業時間 (平日) ※土・日・祝については お問い合わせください		定休日	特記事項	訪問範囲
			営業時間	サービス 提供時間			
ヨナハ丘の上病院 (訪問リハビリテーション)	さくらの丘1番地	41-2461	8:30~17:30	9:00~17:10	日、祝、12/30~1/3	訪問範囲 桑名市・川越町・朝日町・木 曾岬町・東員町、それ以外は応相談	市内全域

訪問介護

事業所名	所在地	電話番号	営業時間 (平日) ※土・日・祝については お問い合わせください		定休日	特記事項	訪問範囲
			営業時間	サービス 提供時間			
介護「まほうの杖」	東方556番地	21-6580	8:00~18:00	8:00~18:00	日	時間外は携帯転送	市内全域
ケアサービス たんぽぽ	外堀45番地	21-3917	8:00~18:00	8:00~18:00	なし		市内全域
つきのごみちヘルパー ステーション	福島853番地1 ケアガ デンつきのごみち内	82-7030	9:00~17:30	6:30~19:00	なし	営業時間：日、祝休み 訪問範囲 東部、南部、北部の一部(他は応相 談)	応相談
にじのさと桑名 サービスセンター	東方1529-1 ハイツアザレア302	25-8801	8:45~17:45	8:00~21:00	なし	サービス提供時間：土8:00~20:00 支援は365日営業 訪問範囲：市外は応相談	市内全域
ニチケアセンター桑名	東方3139	27-6501	9:00~18:00	8:00~21:00	なし	営業時間 土9:00~18:00 訪問範囲 桑名市、いなべ市、朝日町	市内全域
みえ医療福祉生協 ホームヘルプいがまち	伊賀町55-2	41-2265	8:30~17:30	8:30~17:30	日	休業日は要相談	市内全域
アクティブ 訪問介護ステーション	増田595番地	31-4165	8:30~17:30	8:30~17:30	日		応相談
桑名の杜 訪問介護事業所	桑部1464番地1	28-8418	8:00~22:00	8:00~22:00	なし	要相談	市内全域
ナーシング桑名	大仲新田252-25	41-2681	8:30~17:30	24時間	なし		応相談
ニチケアセンター桑名西	星川851-3 コベットイ ン1階 2号室	33-3060	9:00~18:00	8:00~18:00	日、祝	サービス提供時間：土・日・祝9:00~18:00	応相談
ヘルパーステーション 木もれび	桑部2533-3	27-1212	8:30~17:30	8:30~17:30	日		応相談
訪問介護ほほえみ	桑部山ヶ鼻1456-2	25-8187	8:30~17:30	8:00~17:30	日	日：事務所不在のため連絡不能	応相談
介護ネットグリーン 訪問介護	矢田413番地1	24-0760	8:30~17:30	8:30~17:30	日		市内全域
三交ウェルフェア 桑名事業所	明正町77番地1	25-8235	8:30~17:30	8:00~20:00	土、日	サービス提供年中無休	市内全域
桑名市社協ホームヘルパー ステーション	長島町松ヶ島66番地	41-1022	8:30~17:15	7:00~21:00	土、日、 祝	土・日・祝：サービス提供しているが事務所が 休み	市内全域
すずらん	下深谷部447番地1	29-1467	8:00~17:00	7:00~19:00	なし	通院介助は、月~金(祝日含む)のみ、土日対応 不可	応相談
ホームヘルプサービス ひまわり	長島町福吉268番地1	45-8855	8:30~17:00	8:30~17:00	なし		応相談
良心訪問介護	下深谷部345番地24	29-2064	8:00~17:00	7:00~19:00	なし		応相談
桑名ヘルパーステーション	新西方二丁目1番地	090-8076- 2104	8:00~18:00	8:00~18:00	なし		市内全域
ヒューマン・ケア 指定訪問介護事業所	星見ヶ丘六丁目919番地	33-4411	8:30~17:30	8:30~19:00	日	日：電話転送にて対応	市内全域
ぶりす	野田三丁目8番地1	82-7955	9:00~18:00	9:00~18:00	なし		応相談
ヘルパーステーション 桑名陽だまりの丘	陽だまりの丘二丁目 303-1	41-3810	9:00~17:00	9:00~17:00	日、祝		応相談
ヘルパーステーション 「よなは」	星見ヶ丘七丁目121	87-6662	7:30~20:00	7:30~20:00	なし	訪問範囲 桑名市、川越町、朝日町	市内全域
へるぱーステーション れんげの里	新西方二丁目1番地	070-1472- 4999	8:00~18:00	8:00~18:00	なし		市内全域
ヘルパーステーション わくわく	新西方四丁目14番地	23-7300	9:00~17:00	9:00~21:00	なし	営業時間：年中無休 サービス提供時間：24時間365日	応相談
訪問介護ステーション わかば	星見ヶ丘九丁目807	32-0876	7:00~19:00	7:00~19:00	なし	当面はサ高住内での訪問	応相談

※マップには、掲載に同意をいただいた桑名市内の医療機関・介護事業所等のみを掲載しています。

小規模多機能型居宅介護

事業所名	所在地	電話番号	営業時間			定休日	特記事項	利用定員(人)	訪問範囲
			通いサービス	宿泊サービス	訪問サービス				
ケアパーク和月 小規模多機能ホーム	太夫123番地2	27-6610	9:30~16:00	16:00~9:30	9:00~17:00	なし		29	市内全域
皆月 小規模多機能	西別所上野前30-1	25-0855	9:30~15:30	15:30~9:30	7:15~18:30	なし		18	市内全域
小規模多機能型居宅介護 みらい	長島町福吉268-1	73-2111	10:00~16:00	16:00~9:00	適時	なし		29	応相談
ふるさと サテライト	北別所字蔵金坊1608-1	49-5000	9:00~17:00	本体にて対応	8:30~19:00	なし		18	市内全域
ふるさとの里	北別所字蔵金坊1607	84-7011	6:30~21:00	21:00~9:00	8:30~19:00	なし		29	市内全域
コミュニティーホーム だんらん	新西方6丁目1番地	27-0070	6:00~22:00	22:00~6:00	8:30~17:30	なし		29	市内全域

看護小規模多機能型居宅介護

事業所名	所在地	電話番号	営業時間			定休日	特記事項	利用定員(人)	訪問範囲
			通いサービス	宿泊サービス	訪問サービス				
スイート看護小規模多機能 ケア葉月	西方1538-1	41-3339	9:00~16:00	16:00~9:00	随時	なし	送迎時間は要相談	29	応相談
ふるさとカクテル	北別所字流1590番地4	41-2526	9:00~17:00	17:00~9:00	24時間	なし		24	市内全域
複合型サービスすぎな	陽だまりの丘二丁目 2304番地	88-5822	9:30~16:00	16:00~9:30	8:30~17:30	なし	送迎時間は要相談	29	市内全域

短期入所生活介護・療養介護

事業所名	所在地	電話番号	定休日	特記事項	利用定員(人)	訪問範囲
介護老人保健施設 ことぶき	大央町21-15	23-6811	なし		100	市内全域
ケアセンター ビオトープ	内堀28番地1	25-8140	なし		100	市内全域
特別養護老人ホームいこい サテライト なごみ	大央町50-2	82-7611	なし		28	市内全域
特別養護老人ホーム いこい	西金井字村中170	25-2666	なし	利用定員35人(従来型20人 ユ ニット型15人)	35	市内全域
ヨナハ介護老人保健施設	大福字雀塚471番地2	24-0478	なし		5	応相談
共生型短期入所生活介護 すずらん	東汰上185	080-2537-9037	なし		14	市内全域
長島中央病院介護医療院	長島町福吉271番地	45-0555	なし		96	応相談
介護老人保健施設 ながしま	長島町福吉271番地	45-1200	なし		100	不可
特別養護老人ホーム アパティア長島苑	長島町西外面1070番地	42-1600	なし		12	市内全域
介護老人保健施設 ハート	西方字斧峠1306-10	22-6111	なし	送迎サービスの範囲は要相談	空床利用	応相談
指定短期入所生活介護事業所 長寿苑	額田1256-2	31-7200	なし	送迎範囲 桑名市、東員町、いな べ市一部、朝日町、川越町	20	市内全域
老人ショートステイ事業所 ソフトハウス	多度町福永440-48	49-3300	なし		20	市内全域
介護老人保健施設 だいそう	多度町柚井132番地	48-5323	なし		40	不可

通所介護

事業所名	所在地	電話番号	営業時間(平日) ※土・日・祝について はお問い合わせ ください	定休日	特記事項	利用 定員 (人)	入浴							送迎 サービス の範囲
							入浴	機洗	機洗	機洗	機洗	機洗	機洗	
お元気デイサービス エクセレントくわな	福島 1000番地1	27-5000	8:30~17:30	日		40	○	○	○	○	○	○	×	市内全域
ケアパーク 和月 デイサービスセンター	太夫123-2	27-6610	8:30~17:20	日	送迎サービス 迎え時間の合意	20	○	○	×	×	○	×	×	市内全域
在宅総合ステーション デイサービスいがまち	伊賀町55番地 1	41-2215	8:00~17:30	日、お盆、 年末年始	送迎サービス 市外に関しては 応相談	28	○	×	×	×	○	○	×	市内全域

事業所名	所在地	電話番号	営業時間(平日) ※土・日・祝について はお問い合わせ ください	定休日	特記事項	利用 定員 (人)	入浴		自費サービスの有無					送迎 サービス の範囲
							入浴	機洗	宿泊	朝食	昼食	夕食	配食	
ニチケアセンター 桑名	東方3139	27-6501	9:15~16:30	日		27	○	○	×	×	○	×	×	市内全域
もりえい病院	内堀28-1	23-0452	8:30~17:30	日、祝		30	○	×	×	×	○	×	×	市内全域
こころデイサービス センター	稗田字柳 944番地	23-1393	8:00~17:00	日		30	○	×	×	×	○	×	×	応相談
通所介護ほほえみ 山の華	桑部山ヶ鼻 1456番地2	25-8187	8:30~17:30	なし		32	○	×	○	○	○	○	×	応相談
通所介護ふれあい	桑部 614番地1	23-0235	8:30~17:30	日		20	○	×	×	×	○	×	×	市内全域
通所介護ほほえみ	桑部八左衛門 新田1079-1	25-8738	8:30~17:30	なし		39	○	×	○	○	○	○	○	市内全域
デイサービス 満天星	星川800-1	84-6671	8:30~17:30	日、12/30~ 1/3		25	○	○	×	×	○	×	×	市内全域
デイサービスセンター ソレイユ西別所	増田595	22-5566	8:30~17:30	日		35	○	○	×	×	○	×	×	市内全域
デイサービスセン ター結い	西別所 1842-3	23-3939	9:15~16:30	日、12/31~ 1/3		45	○	○	×	×	○	×	×	市内全域
デイサービスセンター 木もれび	桑部2533-3	27-1212	8:30~17:30	日		65	○	○	×	×	○	×	○	応相談
メイショウ デイサービスセンター	五反田 1135-1	41-2163	8:30~16:30	なし		19	○	×	×	×	○	×	×	応相談
やすらぎデイサービ スセンター	城山台51番地	24-0038	8:00~17:00	土、日		40	○	×	×	×	○	×	×	応相談
らいふスクウェア れんげの里	蓮花寺 1322-2	82-5088	8:00~17:00	日		19	○	×	×	×	○	×	×	市内全域
老人デイサービス センターいこい	西金井村中 170	25-2666	8:30~17:30	なし		50	○	○	×	×	○	×	×	市内全域
グリーンパーク	矢田 413番地1	24-0760	8:30~17:30	日		20	○	○	○	○	○	○	○	市内全域
三交ウェルフェア 桑名事業所 デイサービス	明正町77番地 1	25-8235	8:30~17:30	日		30	○	○	×	×	○	×	×	市内全域
デイサービス たんぼぼの里城南	小貝須二番割 1077-3	27-5005	8:30~17:30	火、日		25	○	○	×	○	○	○	×	市内全域
桑名北部 老人福祉センター デイサービス	下深谷部 4960-10	29-1438	8:15~17:00	日、12/31~ 1/3		29	○	×	×	×	○	×	×	応相談
ケアパーク和月 デイサービスセンター サテライト デイホ ムスイート	播磨1120-1	27-0256	8:20~17:20	日	送迎サービス 迎え時間の合意	10	○	○	×	×	○	×	×	応相談
すずらんの家 デイサービスセンター	下深谷部 420-1	29-2521	8:00~17:00	なし		35	○	×	×	×	○	×	×	市内全域
すずらん寿楽の家 デイサービスセンター	下深谷部447 番地1	29-2138	8:00~17:00	なし		60	○	×	×	×	○	×	×	市内全域
デイサービスセンター たんとんとん	長島町横満蔵 573番地	45-8817	8:30~17:30	土、日、 12/31~1/3	送迎サービス 近隣であれば可能。 その他応相談	25	○	×	×	×	○	×	×	応相談
長島デイサービス センターほほえみ	長島町松ヶ島 66番地	41-1022	8:15~17:00	日、12/31~ 1/3		29	○	×	×	×	○	×	×	応相談
多度デイサービス センターすこやか	多度町多度 一丁目1番地1	49-2029	8:15~17:00	日、5/3~5、 12/31~1/3		29	○	○	×	×	○	×	×	応相談
リハビリデイサービス よなは	星見ヶ丘七丁目 121番地	87-6663	8:00~17:00	日	送迎サービス 桑名市(長島を除 く)	45	○	○	×	×	○	×	×	応相談
老人デイサービス 事業所 ソフトハウス	多度町福永 440-48	49-3300	8:00~17:30	土、日、 12/31~1/2	送迎サービス 桑名市、海津市 (7kmを超える場 合は応相談)	25	○	○	×	×	○	○	×	応相談

※マップには、掲載に同意をいただいた桑名市内の医療機関・介護事業所等のみを掲載しています。

地域密着型通所介護

事業所名	所在地	電話番号	営業時間(平日) ※土・日・祝についてはお問い合わせください	定休日	特記事項	利用定員(人)	入浴		自費サービスの有無					送迎サービスの範囲	
							入浴	機械浴	宿泊	朝食	昼食	夕食	配食		
クオプラス	桑部字城下3100-1	21-9041	8:30~17:00	日		18	×	×	×	×	×	×	×	×	市内全域
リハビリ専門 デイサービス エバーファイン	西別所422番地1	88-5921	9:00~17:00	土、日、 年末年始	送迎サービス 施設より概ね 30分程度	18	×	×	×	×	×	×	×	×	市内全域
介護予防デイサービス プラスナビ	江場字寺前599番地1	84-7927	8:30~17:30	土、日		15	×	×	×	×	×	×	×	×	市内全域
クオ	大福214	41-3313	8:00~17:00	日	送迎サービス 応相談	18	×	×	×	×	×	×	×	×	市内全域
桑名 デイサービスセンター	江場777-1	82-5830	8:30~17:30	日		18	○	×	×	○	○	○	×	×	市内全域
けあスペース れんげの里	矢田449番地	41-2881	8:00~17:00	日		18	○	×	×	×	○	×	×	×	市内全域
デイサービス マスカット	福江町10番地	84-6946	8:30~17:30	日、祝		8	○	×	×	×	○	×	×	×	市内全域
リハビリデイサービス じゅん	小貝須1820-1	73-0137	8:00~17:00	土、日、祝 8/13~15、 12/30~ 1/4	送迎サービス 応相談	20	×	×	×	×	×	×	×	×	市内全域
しあわせデイサービス センター	下深谷部345-9	29-2714	8:00~17:00	水、日		10	○	×	×	×	○	×	×	×	市内全域
宅老所ふるさと	北別所字蔵金坊1608-1	84-7011	8:30~17:30	日		18	○	×	○	○	○	○	○	○	市内全域
デイサービス 「まほうの杖」	西方1677番地	24-5205	8:30~17:30	日、12/31~ 1/3	サービス提供時間 9:15~16:30 時間延長、短縮ご相 談ください。	15	○	○	×	×	○	×	×	×	市内全域
ゆっくり日向 デイサービス	播磨2409	84-6574	8:30~17:30	水、日		10	○	×	×	×	○	×	×	×	市内全域
良心 デイサービスセンター	下深谷部345番地24	29-2064	8:00~17:00	日、年末年始		18	○	×	×	×	○	×	○	○	市内全域
コミュニティホーム だんらん	新西方六丁目1番地	27-0070	8:30~17:30	なし		15	○	○	○	○	○	○	×	×	市内全域
シニアデイトレーニング 桑名陽だまりの丘	陽だまりの丘二丁目303-1	41-3811	9:15~12:20 13:40~16:45	火午後、木、 土、日、祝		10	○	○	×	×	○	×	×	×	市内全域
すずらん大山田 デイサービスセンター	大山田二丁目7-11	33-3671	8:00~17:00	日		10	○	×	×	○	○	○	×	×	市内全域
デイサービス こんべいと	星見ヶ丘六丁目919番地	33-4131	8:30~17:30	日		15	○	○	×	×	○	×	×	×	市内全域
デイサービス 長寿苑	額田1256-2	33-0303	9:15~16:30	日、年始		18	○	×	×	×	○	×	×	×	市内全域
デイサービス ぬくもりラボ	野田5-8-1	88-5011	8:00~17:00	土、日	お盆、年末年始休 みあり	10	○	×	×	×	○	×	×	×	市内全域
デイサービス はすの花	多度町香取2122-22	49-3550	8:15~17:15	日、12/31~ 1/3		10	○	×	×	×	○	×	×	×	市内全域
デイサービス福寿草	陽だまりの丘二丁目2304	88-5822	8:15~17:15	日	利用時はお持ち帰り 弁当可能	18	○	○	×	×	○	○	×	×	市内全域
デイサービスセンター みかんの花	多度町柚井1379番地	48-7724	8:30~16:30	日、5/4~5 12/31~1/3		10	○	×	×	○	○	○	×	×	市内全域
まえさか 笑 デイサービス	多度町多度188-1	48-6885	8:30~17:30	日		10	○	×	×	×	○	×	×	×	市内全域
リハビリデイサービス みんなの家 桑名	野田4丁目7-17	33-3150	9:00~12:05 13:25~16:30	日	送迎サービス 片道20~30分 程度応相談	10	○	×	×	×	○	×	○	○	市内全域
リハビリデイサービス よなはsecond	星見ヶ丘七丁目121番地	87-6669	8:00~17:00	日	サービス提供時間 9:30~12:40 12:50~16:00	15	×	×	×	×	○	×	×	×	市内全域

認知症対応型通所介護

事業所名	所在地	電話番号	営業時間(平日) ※土・日・祝についてはお問い合わせください	定休日	特記事項	利用定員(人)	入浴		自費サービスの有無					送迎サービスの範囲	
							入浴	機械浴	宿泊	朝食	昼食	夕食	配食		
つきのごみち デイサービス	福島853番地1 ケアガーデン つきのごみち内	82-7010	9:00~17:30	日、8/14、15、 12/30~1/3		30	○	○	×	×	○	×	×	×	市内全域
アパティア長島苑 認知症対応型 デイサービスセンター	長島町西外面1070番地	42-1600	9:00~16:15	水、日		12	○	○	×	×	○	×	×	×	市内全域
すずらん太陽の家	下深谷部字城之堀102-2	29-3357	8:30~16:30	水、日		12	○	×	×	×	○	×	×	×	市内全域
宅老所ふるさとの家	北別所字蔵金坊1607	84-7011	8:30~17:30	なし		12	○	×	○	○	○	○	○	○	市内全域
愛の家デイサービス多度	多度町柚井33番地	49-3700	10:00~16:00	不定休		6	○	×	×	×	○	○	×	×	市内全域

通所リハビリテーション

事業所名	所在地	電話番号	営業時間(平日) ※土・日・祝についてはお問い合わせください	定休日	送迎サービスの範囲	利用定員(人)	特記事項	自費サービスの有無					
								宿泊	朝食	昼食	夕食	配食	
青木記念病院	中央町五丁目7番地	22-1711	9:20~15:00	土、日、祝 12/29~1/3	応相談	8	詳細は問合せ	×	×	×	×	×	×
桑名病院	京橋町30番地	22-0460	9:00~16:00	日、祝	市内全域	20		×	×	○	×	×	×
もりえい病院	内堀28-1	23-0452	8:30~17:30	日、祝	市内全域	37		×	×	○	×	×	×
ヨナハ 介護老人保健施設	大福字雀塚471-2	24-0478	9:00~16:00	日、12/31~ 1/3	応相談	40		×	×	○	×	×	×
通所リハビリテーション みらい	長島町福吉268-1	73-2110	8:30~17:00	日、祝	市内全域	33		×	×	○	×	×	×
ウエルネス デイケアセンター	新西方四丁目81番地	24-8755	8:30~17:30	日	市内全域	50		×	×	○	×	×	×
介護老人保健施設 ハート	西方字斧峠1306-10	22-6111	9:00~18:00	日、祝、年始	市内全域	30	リハビリ等のサービス提供時間は9:30~16:00 短時間での利用は要相談	×	×	○	×	×	×

福祉用具レンタル

事業所名	所在地	電話番号	営業時間	定休日	特記事項
アクティブ福祉用具レンタル販売	増田595番地	32-4165	8:30~17:30	土、日、祝	
エバーグリーン中京	和泉524番地	25-1050	9:00~17:00	日、祝	
介護ネットグリーン 福祉用具貸与	矢田413番地1	24-0760	8:30~17:00	土、日	
株式会社さくらライフクリエイト	江場413番地	87-7113	9:00~18:00	日	
ライフ・テクノサービス桑名	江場682-1	059-226-8217	8:30~17:30	なし	
株式会社 N2コーポレーション	多度町中須1469番地	48-3680	8:00~18:00	土、日	
ヤマムロ産業	多度町小山1325-1	48-3520	8:30~17:30	土、日、祝	土・日・祝：電話対応は可

※マップには、掲載に同意をいただいた桑名市内の医療機関・介護事業者等のみを掲載しています。

認知症対応型共同生活介護（グループホーム）

事業所名	所在地	電話番号	定休日	利用定員（人）	特記事項
ケアパーク和月グループホーム	太夫123-2	27-6610	なし	18	
グループホームかすみそうの家	森忠1728番地4	33-3337	なし	18	
すずらん 寿楽の家	稗田944番地	23-1393	なし	27	
ニチイケアセンター桑名いずみ	和泉662-1	27-6310	なし	18	
グループホーム ながしま	長島町福吉268番地8	45-1150	なし	26	
グループホーム ふるさと 我が家	北別所字流1590番地4	41-2526	なし	18	
認知症対応型 共同生活介護ひなた	長島町横満蔵568番地2	45-8686	なし	18	
愛の家グループホーム多度	多度町柚井33	49-3700	なし	18	
グループホーム くわなの宿	新西方三丁目218番地 ウエルネス医療クリニック2階	23-1157	なし	9	
グループホーム こんべいとう	星見ヶ丘六丁目919	33-4131	なし	9	
グループホーム 竹の子苑	西方字斧峠1306-10	25-9222	なし	18	
グループホーム内母の里	多度町香取346	49-3600	なし	9	
すずらん大山田	大山田二丁目7番地11	33-3671	なし	6	
ひかりの里	新西方三丁目187番地	23-9292	なし	27	
マミーハウス介護センター (グループホーム)	多度町中須59番地	48-5667	なし	9	

地域密着型特定施設入居者生活介護

事業所名	所在地	電話番号	定休日	利用定員（人）	特記事項
ケアタウン九華	本町39番地	25-8556	なし	20	
介護付有料老人ホーム エクセレント多度	多度町香取483-1	48-7727	なし	29	

地域密着型介護老人福祉施設入所者生活介護

事業所名	所在地	電話番号	定休日	利用定員（人）	特記事項
特別養護老人ホーム いこい サテライト なごみ	大央町50-2	82-7611	なし	29	
特別養護老人ホーム いこい ユニット	西金井170番地	25-2666	なし	15	
地域密着型介護老人福祉施設入所者生活介護あおい	長島町横満蔵568番地2	45-8686	なし	29	
地域密着型介護老人福祉施設 長寿苑	額田1256-2	31-7200	なし	20	

特定施設入居者生活介護

事業所名	所在地	電話番号	定休日	利用定員（人）	特記事項
介護付有料老人ホーム エクセレントくわな	福島1000-1	27-2772	なし	35	
ベストライフ長島	長島町西外面下島1718-1	0120-515-472	なし	94	全室個室、91室:94名、2人部屋あり

介護老人福祉施設（特別養護老人ホーム）

事業所名	所在地	電話番号	定休日	利用定員（人）	特記事項
特別養護老人ホーム いこい	西金井170番地	25-2666	なし	50	
特別養護老人ホーム ほほえみ桑名	桑部字中貝戸681-4	82-7711	なし	40	
特別養護老人ホーム アパティア長島苑	長島町西外面1070番地	42-1600	なし	58	
特別養護老人ホーム ソフトハウス	多度町福永440番48	49-3300	なし	50	
特別養護老人ホーム 長寿苑	額田1256-2	31-7200	なし	60	

介護老人保健施設

事業所名	所在地	電話番号	定休日	利用定員（人）	特記事項
介護老人保健施設 ことぶき	大央町21番地15	23-6811	なし	100	
ケアセンター ビオトープ	内堀28番地1	25-8140	なし	100	
東新苑介護老人保健施設	江場20番地	21-3113	なし	99	
ヨナハ介護老人保健施設	大福字雀塚471番地2	24-0478	なし	100	
介護老人保健施設 ながしま	長島町福吉271番地	45-1200	なし	100	
介護老人保健施設 だいそう	多度町柚井字境川132番地	48-5323	なし	40	
介護老人保健施設 ハート	西方字斧峠1306-10	22-6111	なし	100	

介護医療院

事業所名	所在地	電話番号	定休日	利用定員（人）	特記事項
長島中央病院介護医療院	長島町福吉271番地	45-0555	なし	96	

定期巡回・随時対応型訪問介護看護

事業所名	所在地	電話番号	定休日	緊急電話対応	訪問範囲
ふるさと 縁	北別所字流1590番地4	41-2526	なし	○	市内全域

※マップには、掲載に同意をいただいた桑名市内の医療機関・介護事業所等のみを掲載しています。

地域包括支援センター

北部西 地域包括支援センター

【担当地区】

筒尾・大山田・野田・松ノ木・藤が丘・
新西方・星見ヶ丘・陽だまりの丘・多度

住所：多度町多度1丁目1-1

電話：49-2031

住所：大山田1丁目7-4

電話：41-2114



多度すこやかセンター内



光精工コミュニティプラザ内

北部東 地域包括支援センター

【担当地区】

深谷・大和・長島

住所：長島町松ヶ島66 電話：42-2119



長島デイサービスセンター内

西部 地域包括支援センター

【担当地区】

桑部・在良・七和・久米

住所：西金井170 電話：25-8660



社会福祉法人鵜内

もりえい病院地域交流センター内



東部 地域包括支援センター

【担当地区】

精義・立教・城東・修徳・大成

住所：内堀82 電話：24-8080



ヨナハ在宅ケアセンター内

南部 地域包括支援センター

【担当地区】

日進・益世・城南

住所：江陽776-5 電話：25-1011

福祉分野に関する
相談をしたい時は

福祉なんでも相談センター

介護や障害、子育てなど、さまざまな福祉分野の相談に対し、総合的に対応する窓口です。

* 相談内容 *

認知症や介護に関する相談、子育てに関する相談、障害福祉サービスや制度等に関する相談、経済的な不安など生活に関する相談、その他福祉に関する相談全般

名称	担当地区	住所	電話	開所日時
福祉なんでも相談センター	桑名地区	大山田1-7-4 (光精工コミュニティプラザ1階)	☎41-2114	火～日曜日 9時～17時 (月曜日が祝日の場合は開所)
多度福祉なんでも相談センター	多度地区	多度1-1-1 (多度すこやかセンター1階)	☎49-2031	月～金曜日 8時30分～17時15分 (祝日除く)
長島福祉なんでも相談センター	長島地区	長島町松ヶ島66 (長島デイサービスセンター2階)	☎42-2119	月～金曜日 8時30分～17時15分 (祝日除く)

◆作成 桑名市役所 保健医療課

TEL : 0594-24-0562 FAX : 0594-24-3032

桑名市在宅医療・介護連携支援センター

TEL : 0594-22-8200 FAX : 0594-22-8201