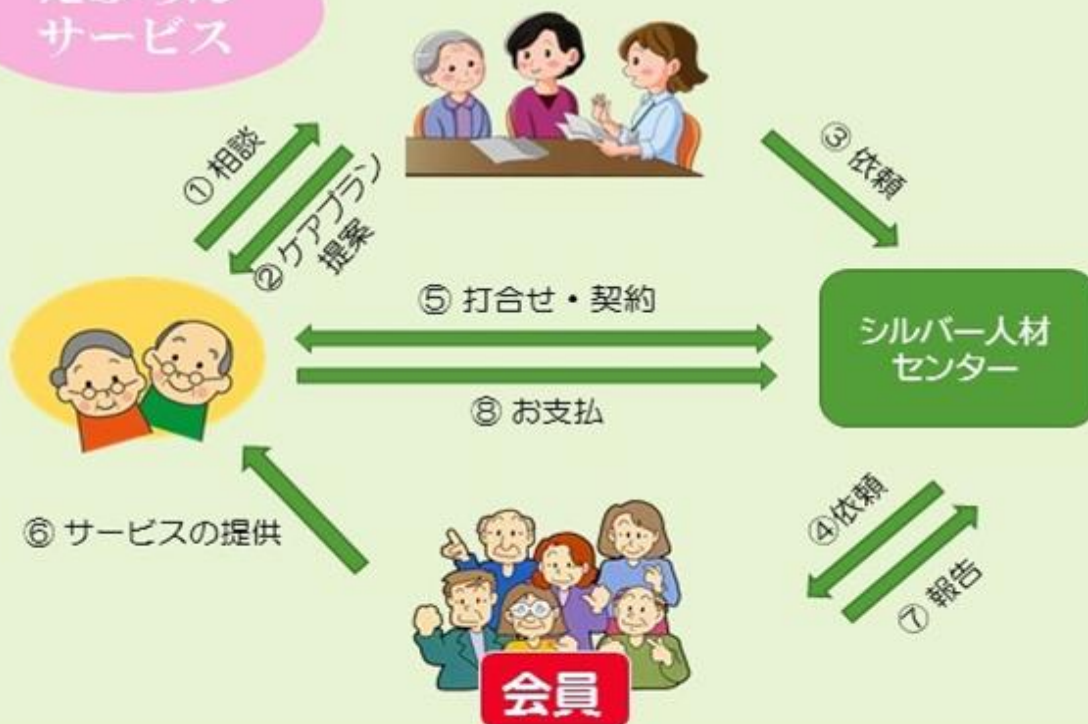


えぶろん サービス



《お支払方法》
月末締め、翌月 20 日引き落とし
(手数料はご利用者様負担となります)

1 週間あたり 2 回かつ 2 時間
を限度とします

《利用料金》
1 時間 360 円

サービスを受けるには・・・

利用対象者は・・・

要支援 1・2 に認定された方、または
チェックリスト該当者の方です。

ご依頼は・・・

ケアマネージャーさんが、ケアプランの中に
サービス内容を組み入れていただき、当セン
ターにご依頼ください。

《サービス内容》

- ① 洗濯・・・洗濯をして干します。
- ② 買物・・・お金を預かり、ご依頼の物を
会員が買物してきます。
- ③ 掃除・・・日常生活範囲内の場所をお掃除
します。
- ④ 調理・・・冷蔵庫にある食材でお食事を
作ります。
- ⑤ 話し相手・・・利用者さんと世間話など
話し相手になります。
- ⑥ 外出支援・・・散歩程度の外出を会員が
見守りながら同行します。
- ⑦ ゴミ出し・・・可燃ごみ・不燃ごみなど
指定の場所まで持っていきます。



「サービス内容」

- ①洗濯
- ②買い物
- ③掃除
- ④調理
- ⑤話し相手
- ⑥外出支援
(散歩)
- ⑦ゴミだし



公益社団法人

桑名市シルバー人材センター

〒511-0032
三重県桑名市吉之丸11番地

(0594)22-0468

www.kuwana-sjc.or.jp

えぷろんサービス

桑名市日常生活総合支援事業

シルバー会員が
お手伝いするよ!

