

益世地区の人口について

平成27年3月末現在

高齢化率：市内6位

<桑名市>

総人口：142,544人

65歳以上：34,429人

高齢化率：24.15%

75歳以上：15,721人

年少人口（15歳未満）：19,985人
14.02%

<益世地区>

総人口：7,588人

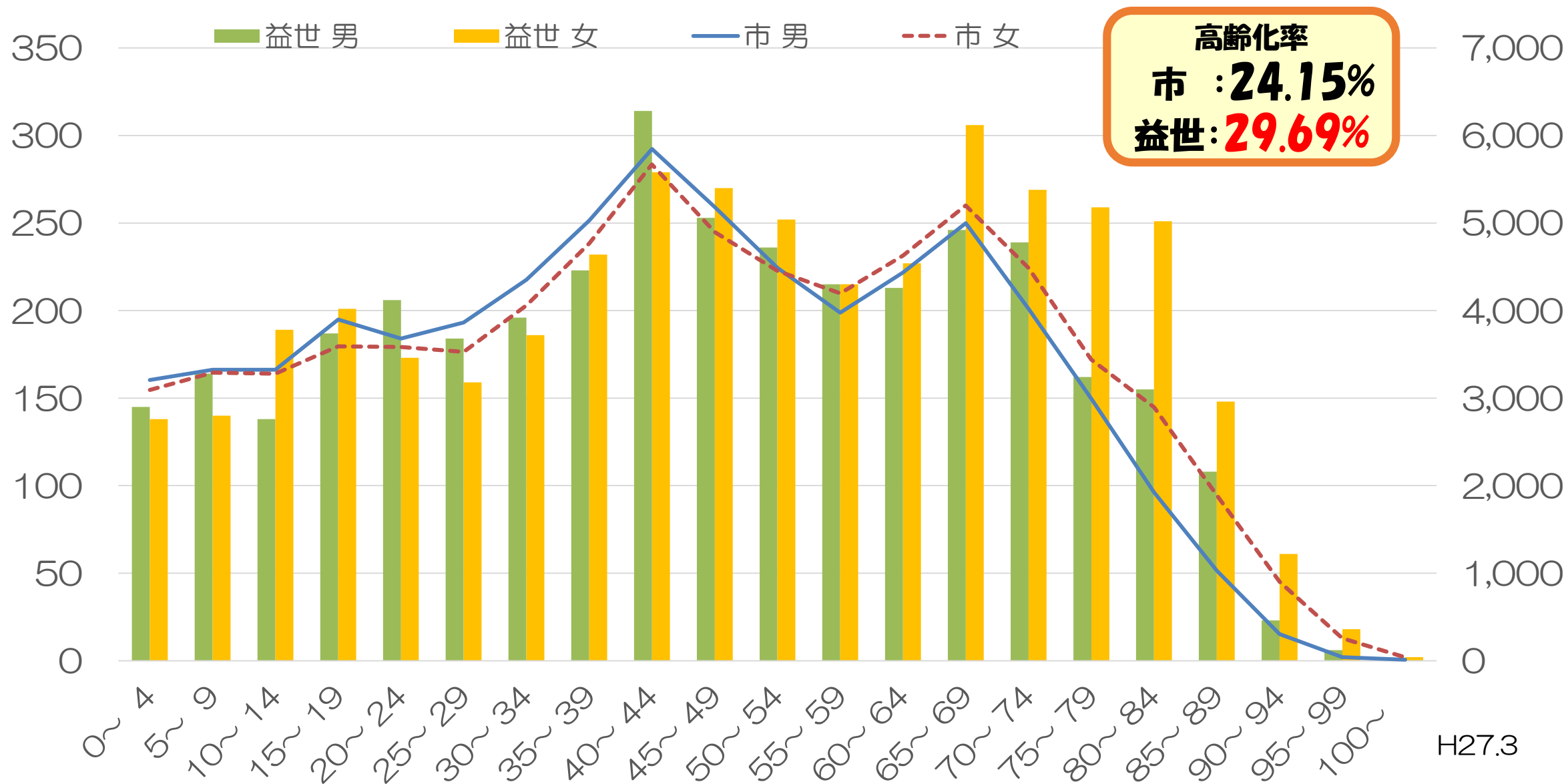
65歳以上：2,253人

高齢化率：29.69%

75歳以上：1,193人

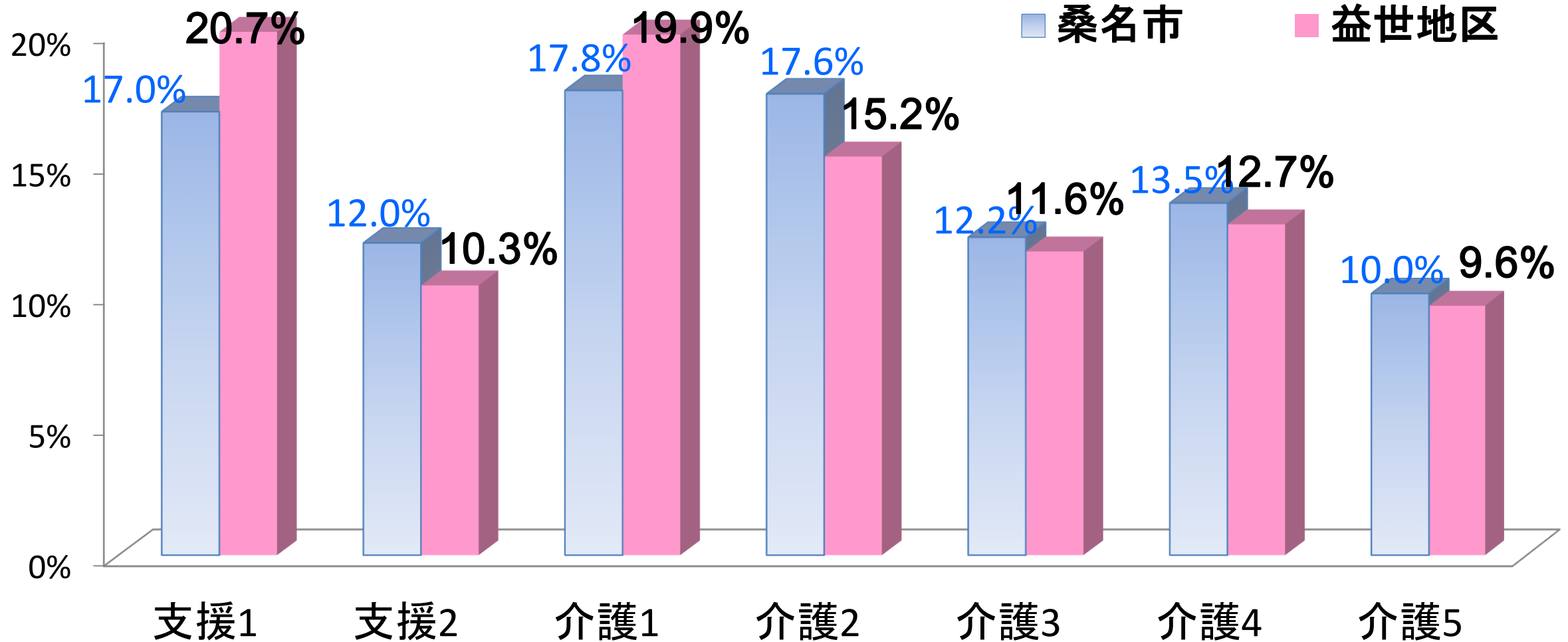
年少人口（15歳未満）：914人
12.04%

市と益世地区 人口構成比較

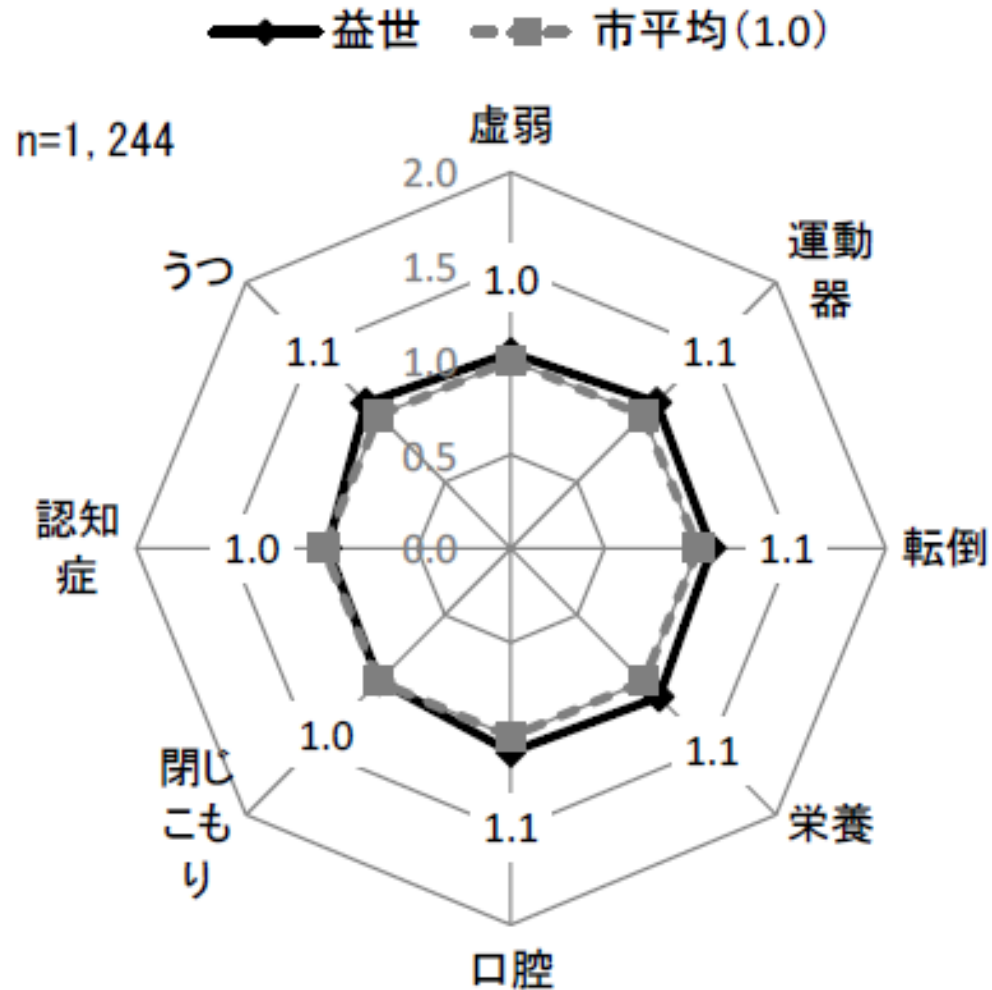


要介護度別、市と益世地区の比較

H26現在
＜要介護認定率＞
桑名市 16.39%
益世地区 17.48%



桑名市日常生活圏域ニーズ調査の結果



ニーズ調査とは、
桑名市の平均を『1』とした
時、地区の平均はどこにあ
るかを示したグラフ。

1より大きい場合、その項
目のリスクが高いことが予
測される。

平成26年度 桑名市日常生活圏域ニーズ調査
『いきいき・くわな』より