

「桑名市地域包括ケア計画」策定記念市民公開シンポジウム
施設と同じ安心を自宅に届ける
「新しい在宅サービス」の可能性



平成27年3月29日
三重県訪問看護ステーション連絡協議会桑名ブロック代表
三重県介護支援専門員桑員支部 支部長

高齢者が抱えるいろいろな不安

体力の低下
(機能低下)

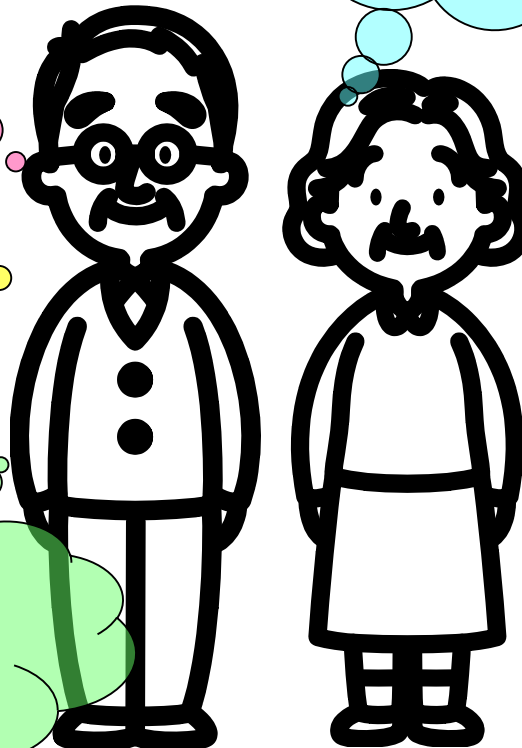
認知症
の不安

人とのかかわり
が少なくなる
(人間関係)

病気
がん

経済的な
不安(年金)

医療・制度
など



自宅での治療はできますか？

カテーテル管理皮下注射・静脈注射・点滴	○
人工呼吸器、腹膜かん流	○
麻薬などの痛み止めの管理	○
人工肛門(ストマ)、褥瘡、キズの処置	○
血液検査、エコー、心電図の検査	○
歩けない、食べられない、トイレが失敗	○
最後のときの看取り	○



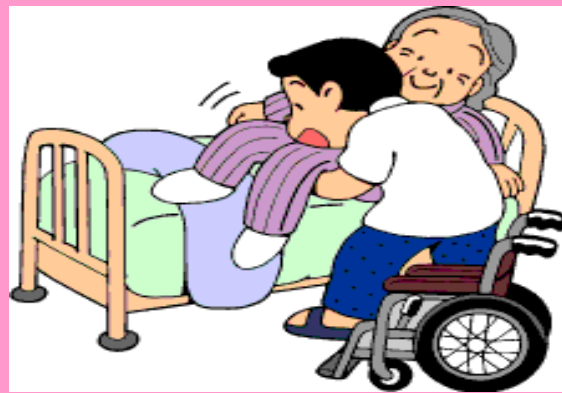
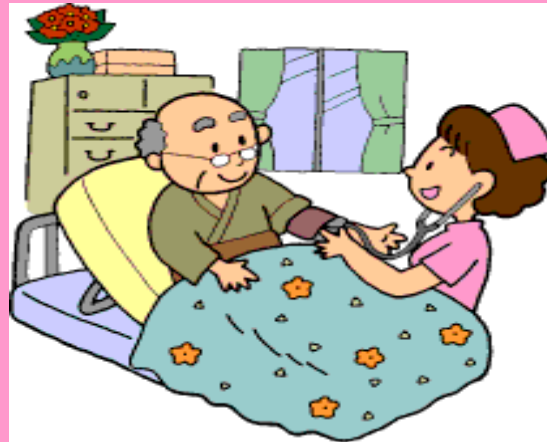
自宅での療養に 訪問系のサービス



訪問介護



訪問看護・リハビリ



訪問入浴



看護の範囲と保険

医師

看護

介護

診療

診療の
介助

療養上
の世話

身体
介護

生活
支援

検査
診断
治療

血糖測定
処置・点滴
リハビリ

痛みのケア
合併症の予防
薬の管理

体調の判断
入浴介助
排泄介助

掃除
調理
買物

医療保険

介護保険

訪問看護の利用料金

H27.4より改訂あり

	医療保険(円)		介護保険(単位=10円)	
基本療養費 + 管理療養費	週3日まで	5,550円	20分未満	3,160円
	週4日目以降	6,550円	30分未満	4,720円
	+月の初め	7,300円	30~1時間	8,300円
	2日目以降	2,950円	1時間~1時半	11,380円
緊急時訪問看護加算	(日)2,650円		(月)5,400円	
24時間対応体制加算	5,400円		(I)5,000円	
24時間連絡体制加算	2,500円		(II)2,500円	
特別管理加算			(I)5,000円 (II)2,500円	
ターミナルケア加算	20,000円		(月)20,000円	
1割~3割負担 訪問:1時間830円~2550円			1割負担 訪問:1時間830円	

訪問看護を利用するには

介護保険

- 地域包括支援センター
- ケアマネージャー
- かかりつけ医に相談

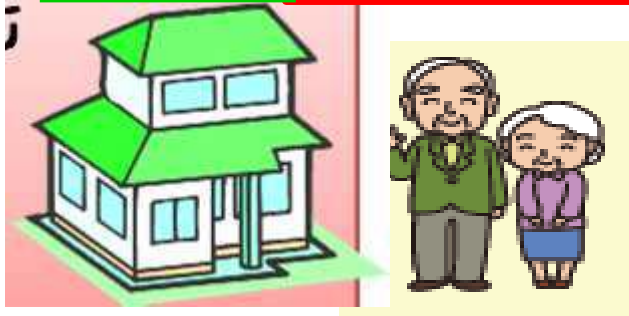
医療保険

病院の医療相談員
かかりつけ医に相談

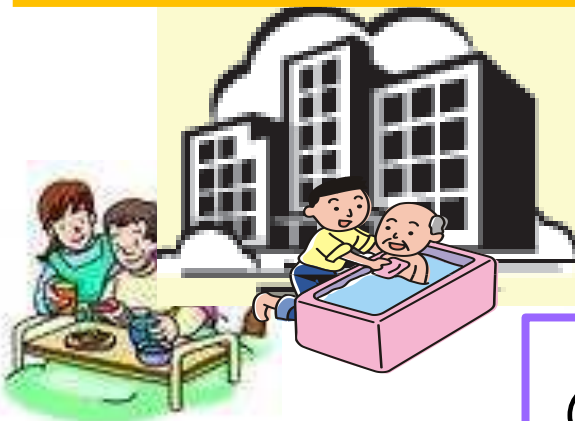


色々な自宅への訪問医療 24時間の対応

自宅



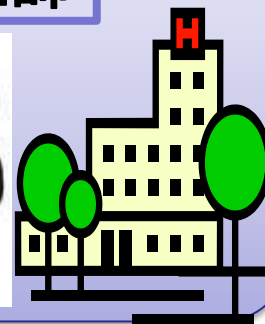
有料老人ホーム
サービス付高齢者住宅



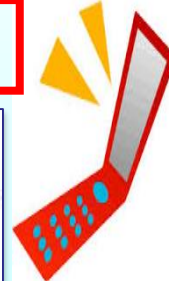
グループホーム
(認知症対応型生活介護)



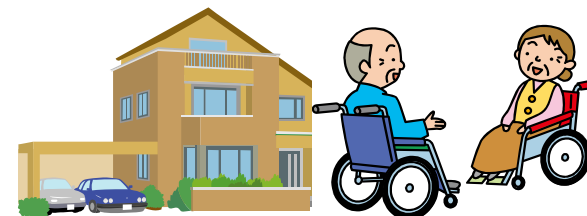
医師



訪問看護

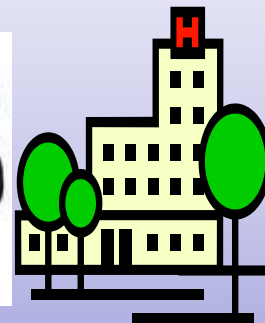


特別養護老人ホーム

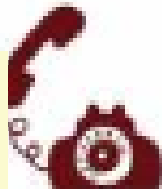
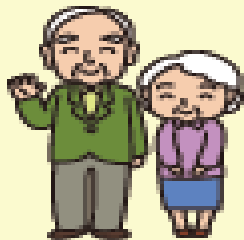


定期巡回・随時対応 訪問看護・介護

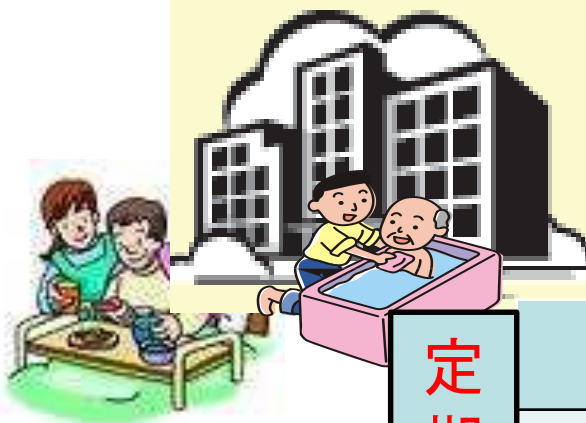
医師



自宅



有料老人ホーム



訪問看護・介護



随時対応



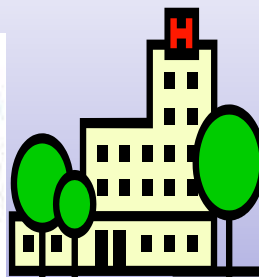
定期巡回

	日	月	火	水	木	金	土
午前							
午後							

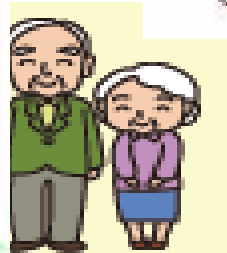
看護小規模多機能型居宅介護

訪問・通い・泊り (H27.4より複合型サービスより名称改め)

医師

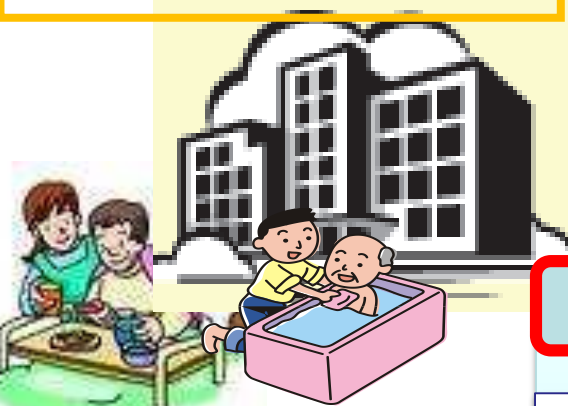


自宅



看護小規模多機能型居宅介護
(スタッフ:看護師・介護員)

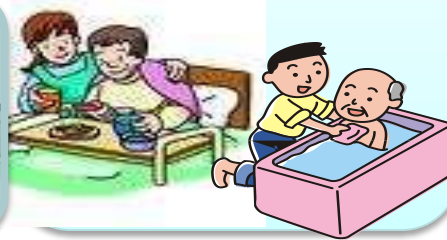
有料老人ホーム



随時対応



訪問看護・介護 ・ デイサービス ・ お泊り



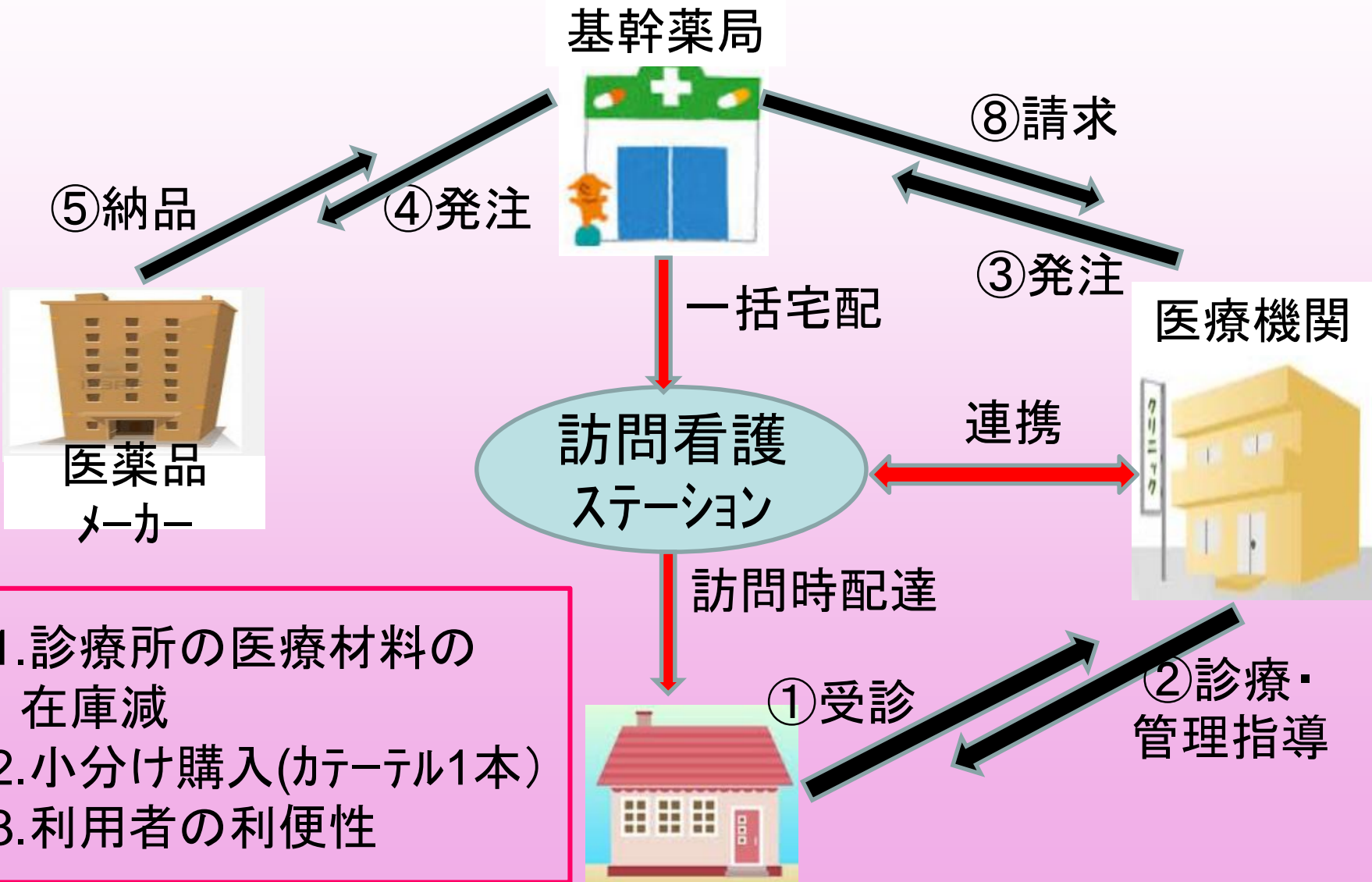
在宅療養を支援する その1

医療施設と訪問看護連携 「退院促進」に関する支援



在宅療養を支援する その2

医療材料等供給システム 主治医・薬剤師・訪問看護の連携



利用者を取りまくサービスの支援と連携



自分らしい生き方

人権を尊重する視点

- 自己決定権・・・基本的人権
誰からも干渉されずに
自分の個人的項目の決定を
自分でできる権利

課題

- 1 自己決定ができない
- 2 自己決定が聞き入れられない
- 3 自己決定が守られない

自分で自分の生き方決めましょう。

日頃から家族(親戚)と

をう

日頃から生活を

健康年齢！！
「やりたいことに向かって夢や希望に向かって生きる」を支援します。

友達と

快食快
元気に過

ご意思を尊重し
応援します。

