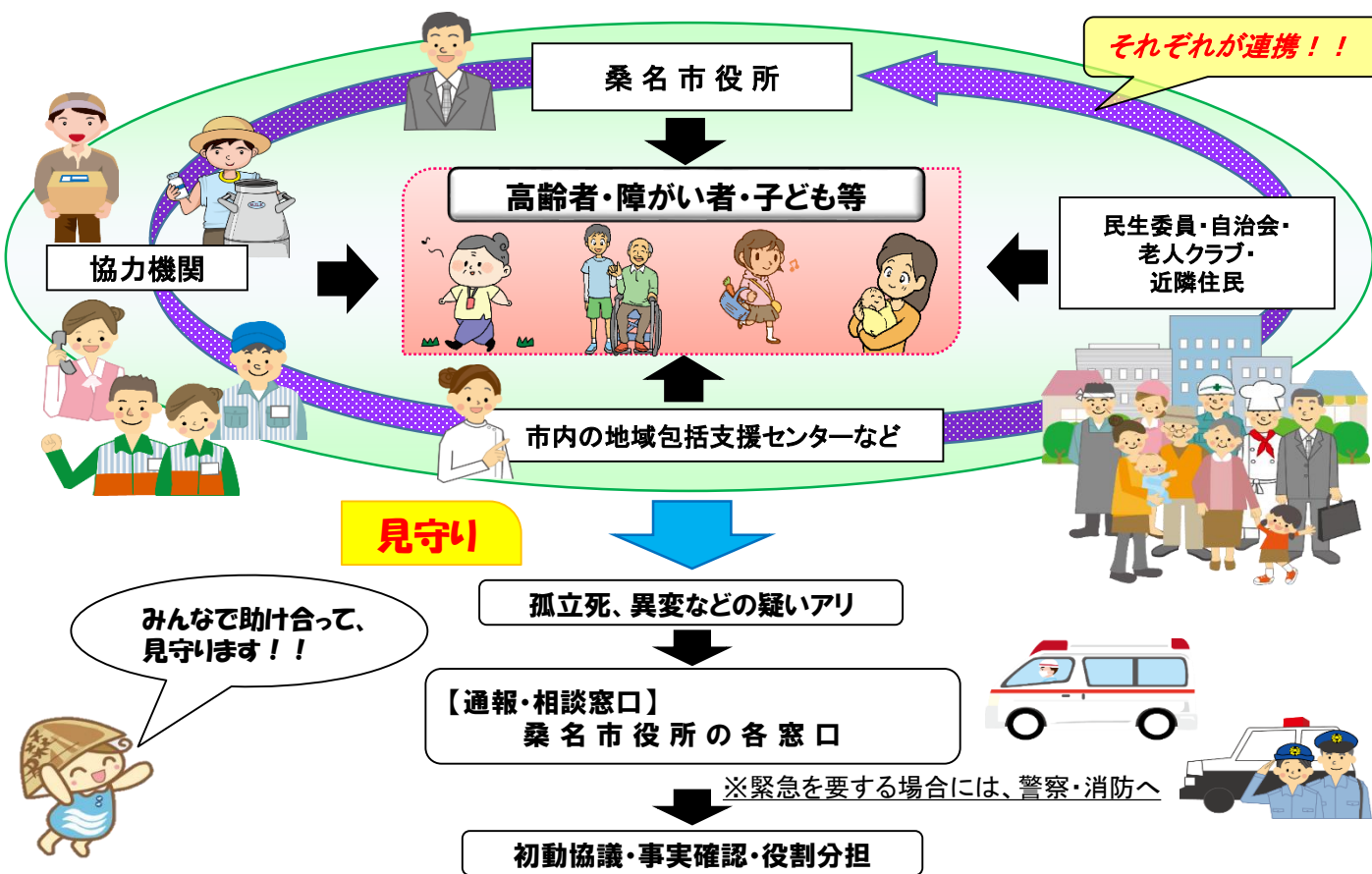


地域共生社会に向けた見守り協力

○桑名市では、民生委員や自治会、老人クラブのほか、民間事業者等のご協力により、高齢者や障がい者、子ども及び子育て家庭等について何らかの異変に気付いた場合、適切に支援することを目的とした「地域共生社会に向けた見守り協力」を実施しております。

現在、この「地域共生社会に向けた見守り協力」による『見守り』をさらに強化し、住み慣れた地域で、いつもまでも安心・安全に暮らし続けられるまちづくりを推進しています。



協力機関を募集しています!

協力機関さまと、日常の業務を通じて気付いた異変を通報するよう協定を締結します。

協定の内容

- (1) 配達物、郵便物、新聞等が郵便受けや玄関等にたまっている状態
- (2) 虐待や認知症等が疑われ、市への報告が必要と思われる状態
- (3) その他日常と明らかに違う状態

※なお、締結の内容は、各協力機関によって異なります。

《連絡先》

桑名市役所	介護予防支援室	TEL: 0594-24-5104
	障害福祉課	TEL: 0594-24-1299
	子ども総合センター	TEL: 0594-24-1298