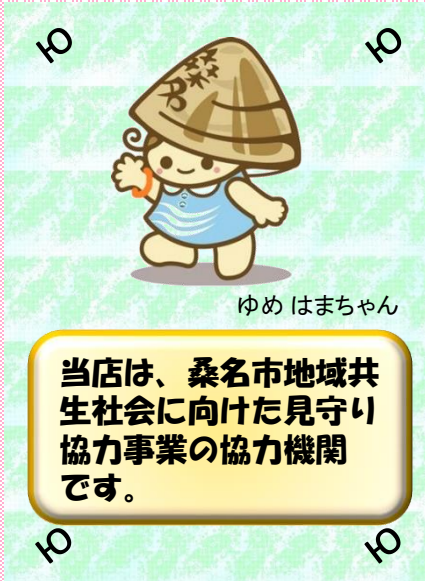


# 協力機関さまには、登録すると 以下のようなメリットがあります。



ゆめはまちゃん

お店に、桑名市地域共生社会に向けた見守り協力事業の協力機関であることを（掲示して）宣伝できます。



当店は、桑名市地域共生社会に向けた見守り協力事業の協力機関です。

お店の作成するチラシ等の広告に桑名市地域共生社会に向けた見守り協力事業の協力機関であることを表示して宣伝することができます。

〇△□ストア  
からのお知らせ！

**セール！！**

××よりどり3点 **〇〇円**

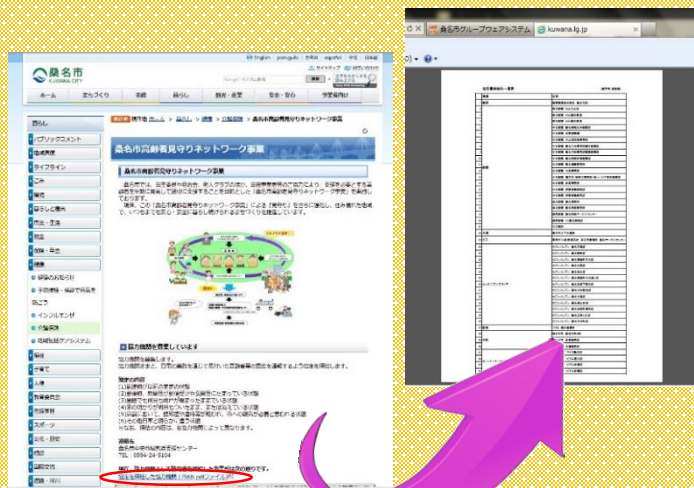
〇〇フェアも開催中！  
**全品30%OFF**

当店は、桑名市地域共生社会に向けた見守り協力事業の協力機関です。

配達車両などに、桑名市地域共生社会に向けた見守り協力事業の協力機関であることのステッカーやマグネットなどをはって宣伝することができます。



支援を必要としている方のサポートに積極的に取り組んでいるお店として、社会貢献・地域貢献のイメージアップにつながります。



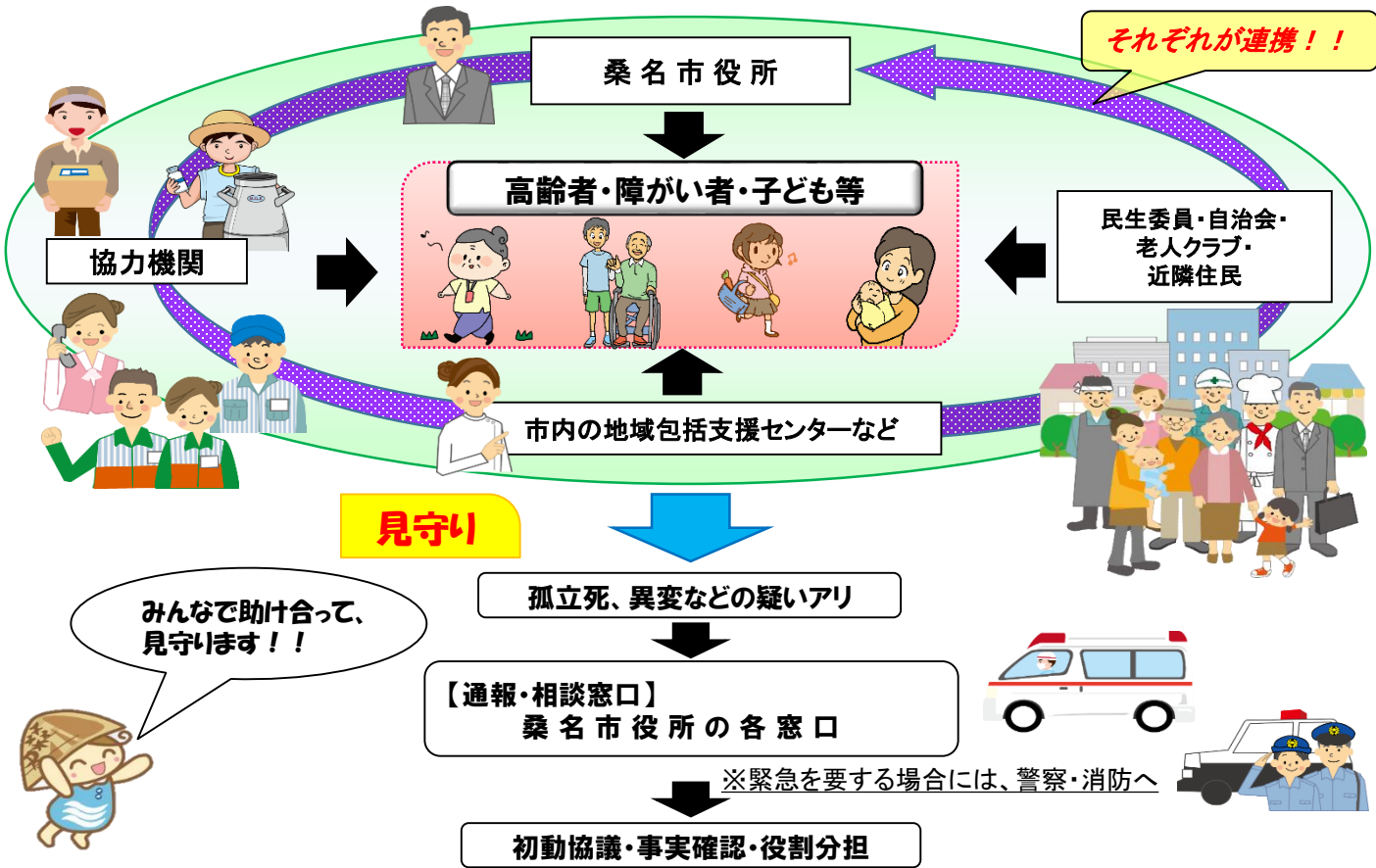
桑名市のホームページのリンクをクリックすると、社名が表示されます！

- 宣伝例
- ・当店は、桑名市地域共生社会に向けた見守り協力事業の協力機関です。
  - ・当社は、地域に安心をお届けするため、桑名市と協力しています。

※上記で独自の宣伝文を使用する場合は、事前に市の承認を受けてください。

# 地域共生社会に向けた見守り協力

○桑名市では、民生委員や自治会、老人クラブのほか、民間事業者等のご協力により、高齢者や障がい者、子ども及び子育て家庭等について何らかの異変に気付いた場合、適切に支援することを目的とした「地域共生社会に向けた見守り協力」を実施しております。  
現在、この「地域共生社会に向けた見守り協力」による『見守り』をさらに強化し、住み慣れた地域で、いつもまでも安心・安全に暮らし続けられるまちづくりを推進しています。



## 協力機関を募集しています!

協力機関さまと、日常の業務を通じて気付いた異変を通報するよう協定を締結します。

### 協定の内容

- (1) 配達物、郵便物、新聞等が郵便受けや玄関等にたまっている状態
  - (2) 虐待や認知症等が疑われ、市への報告が必要と思われる状態
  - (3) その他日常と明らかに違う状態
- ※なお、締結の内容は、各協力機関によって異なります。

### 《連絡先》

桑名市役所	介護予防支援室	TEL: 0594-24-5104
	障害福祉課	TEL: 0594-24-1299
	子ども総合センター	TEL: 0594-24-1298