

桑名市告示第269号

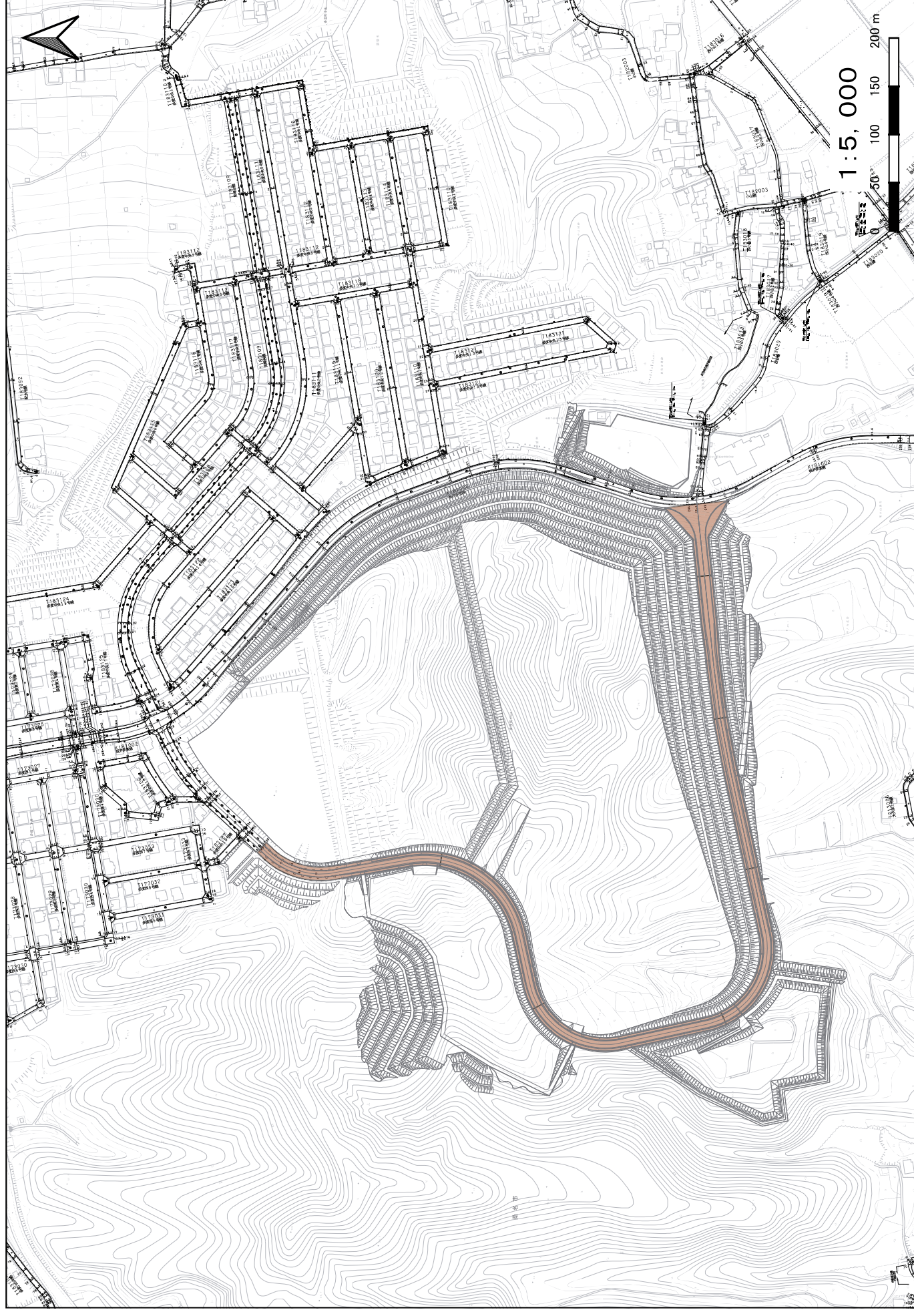
道路法（昭和27年法律第180号）第18条第1項の規定に基づき、次の市道の区域の変更をする。
なお、その関係図書は、桑名市役所社会基盤整備部土木管理課において、告示日から3週間一般の縦覧に供する。

令和7年12月10日

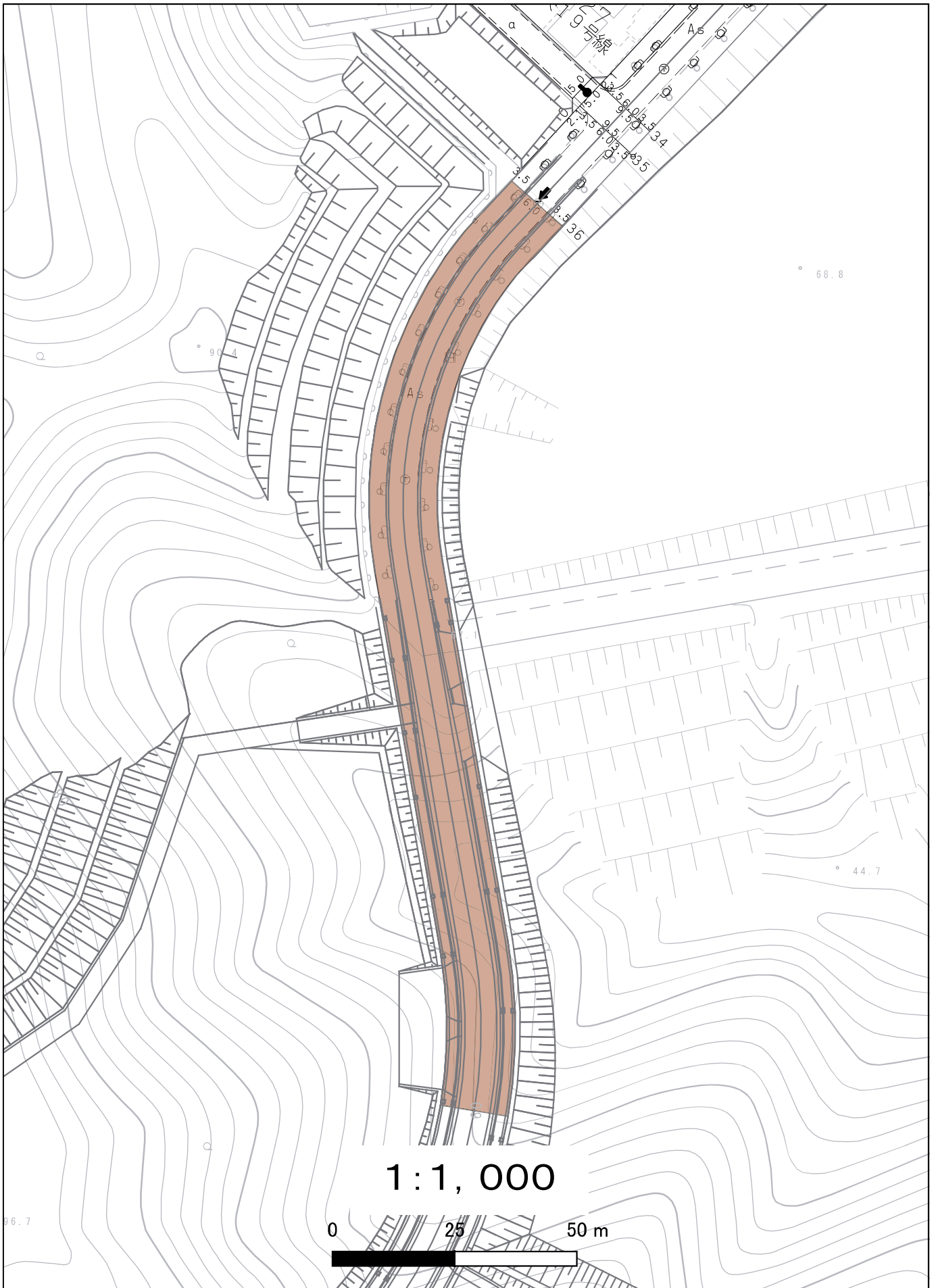
桑名市長 伊 藤 徳 宇

区域の変更

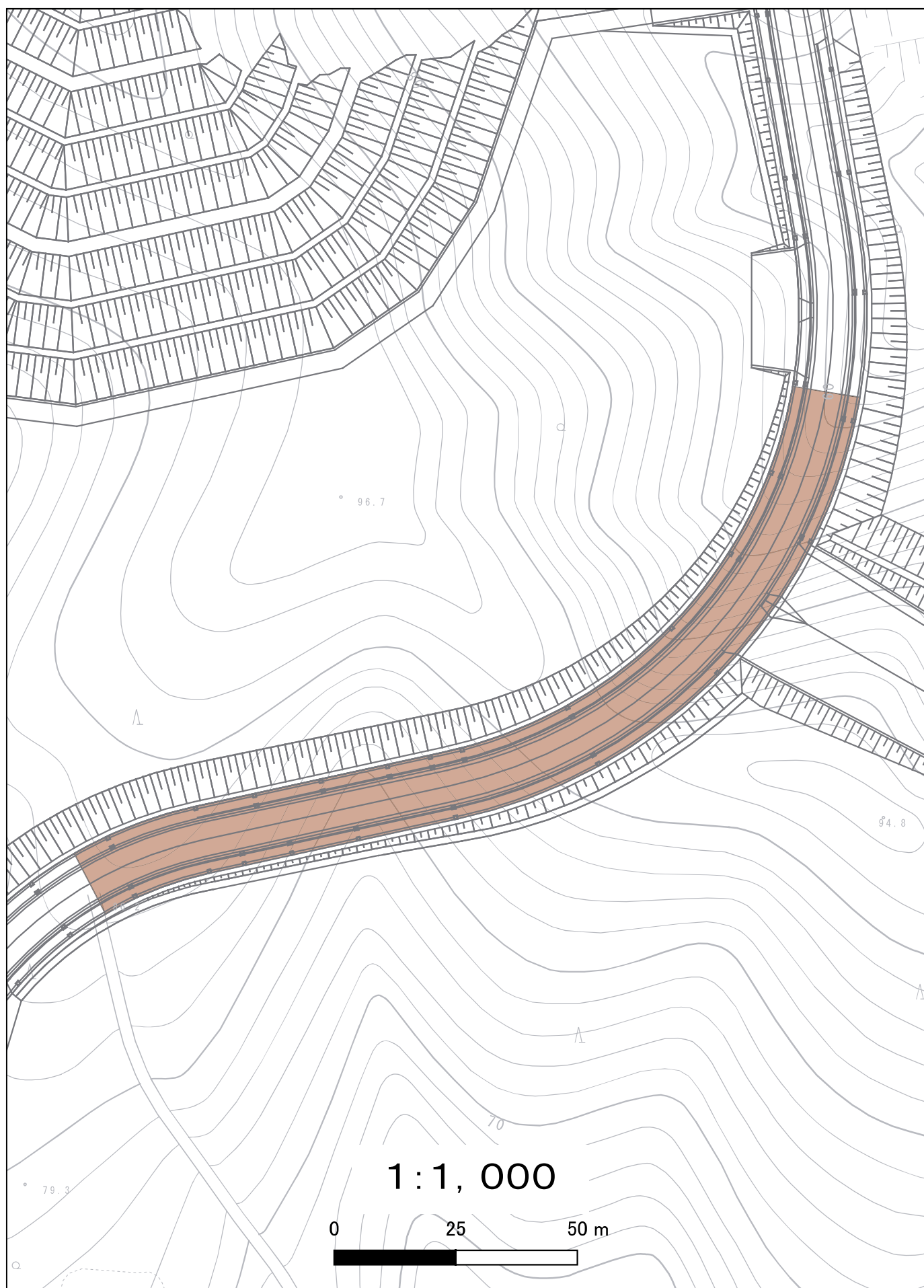
路線番号	路線名	起点 終点		重要な 経過地	延長(m)
					幅員(m)
T183109	見晴台線	前	多度町小山台一丁目8番12地先		1667.0
			多度町小山字西谷通1248番1地先		14.0～25.9
		後	多度町小山台一丁目8番12地先		2036.7
			多度町小山字西谷通1248番1地先		14.0～66.1
K253001	稗田11号線	前	大字稗田字高畑毛294番地先		635.4
			大字稗田字外川原867番地先		4.3～14.1
		後	大字稗田字高畑毛294番地先		635.4
			大字稗田字外川原867番地先		4.3～14.1



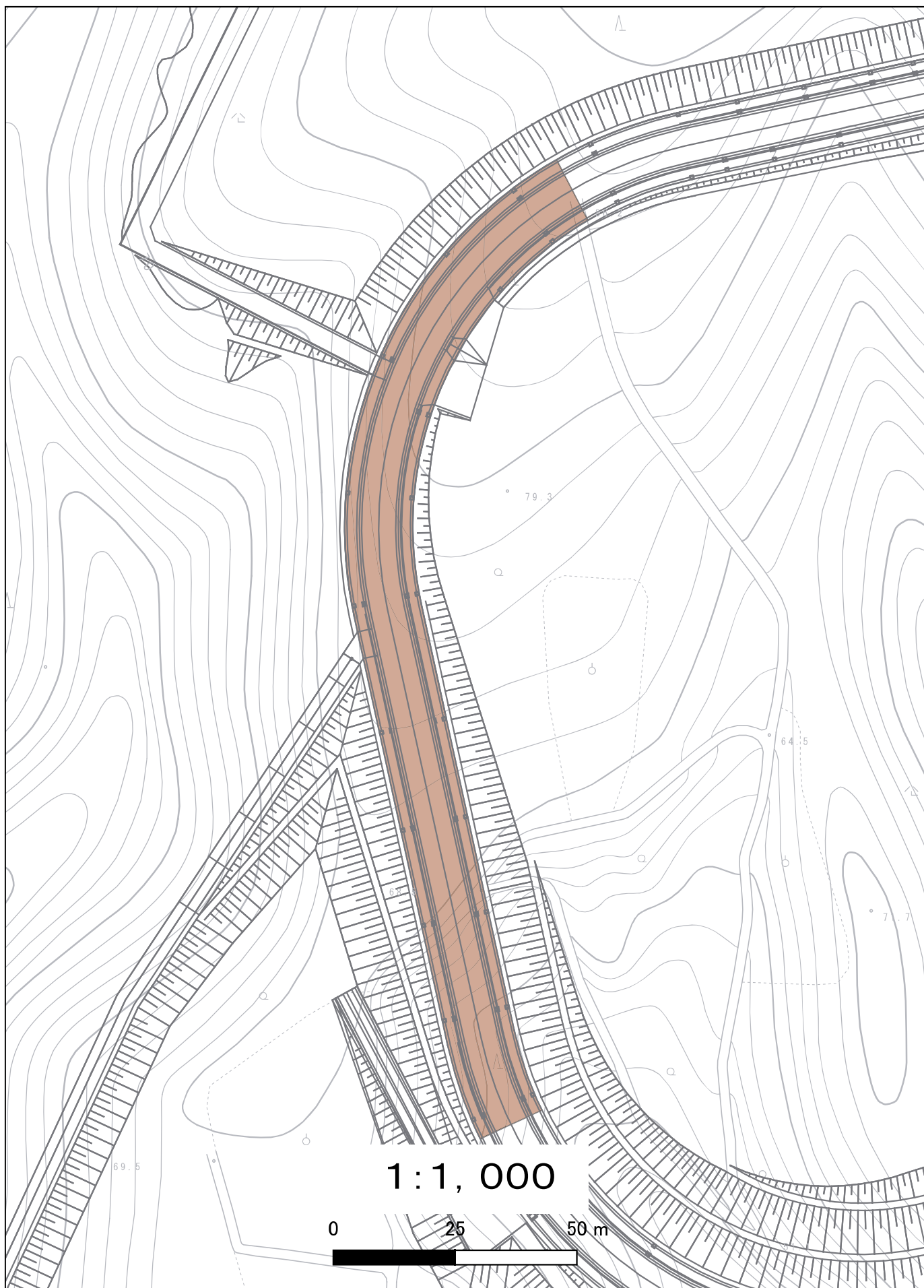
T183109 見晴台線1



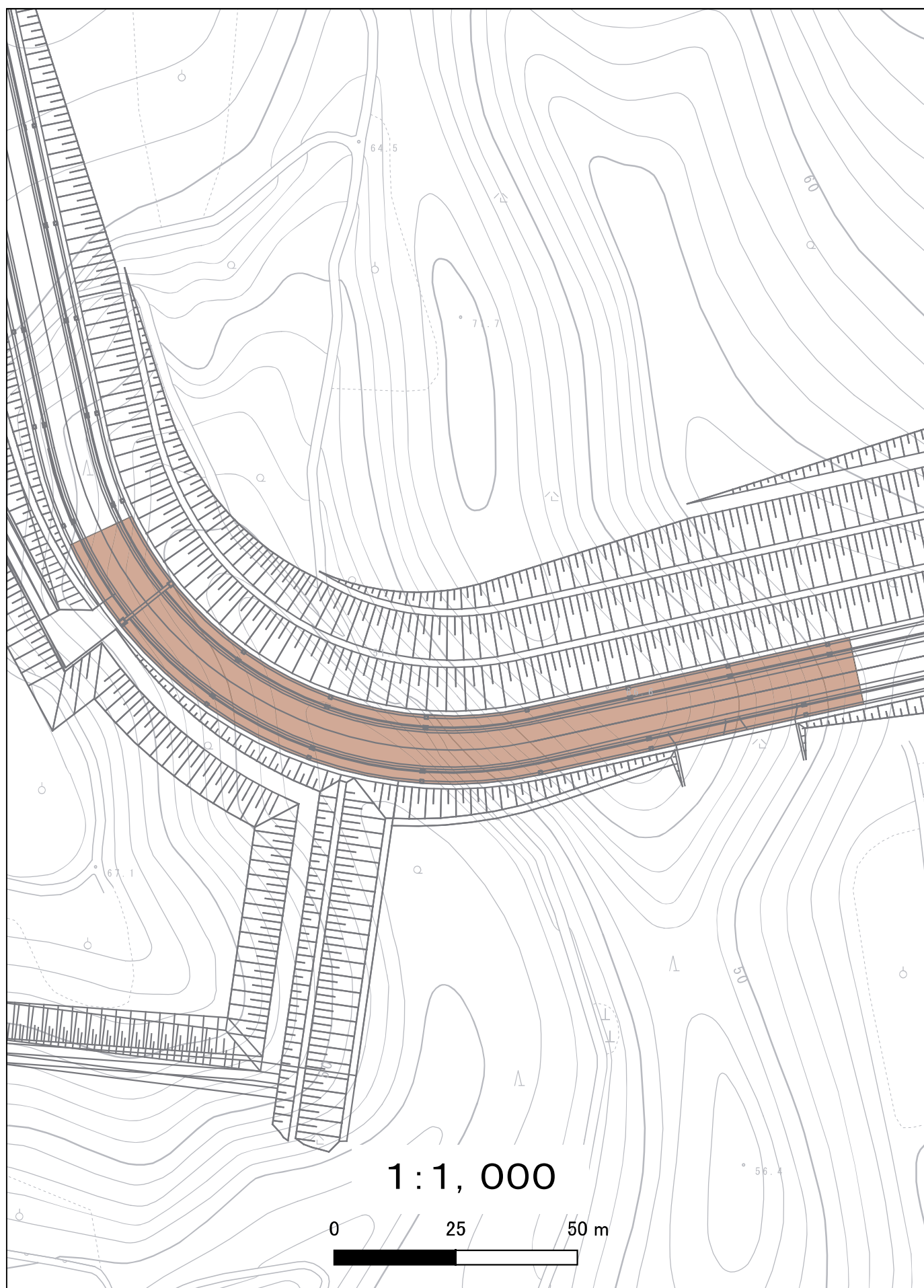
T183109 見晴台線2



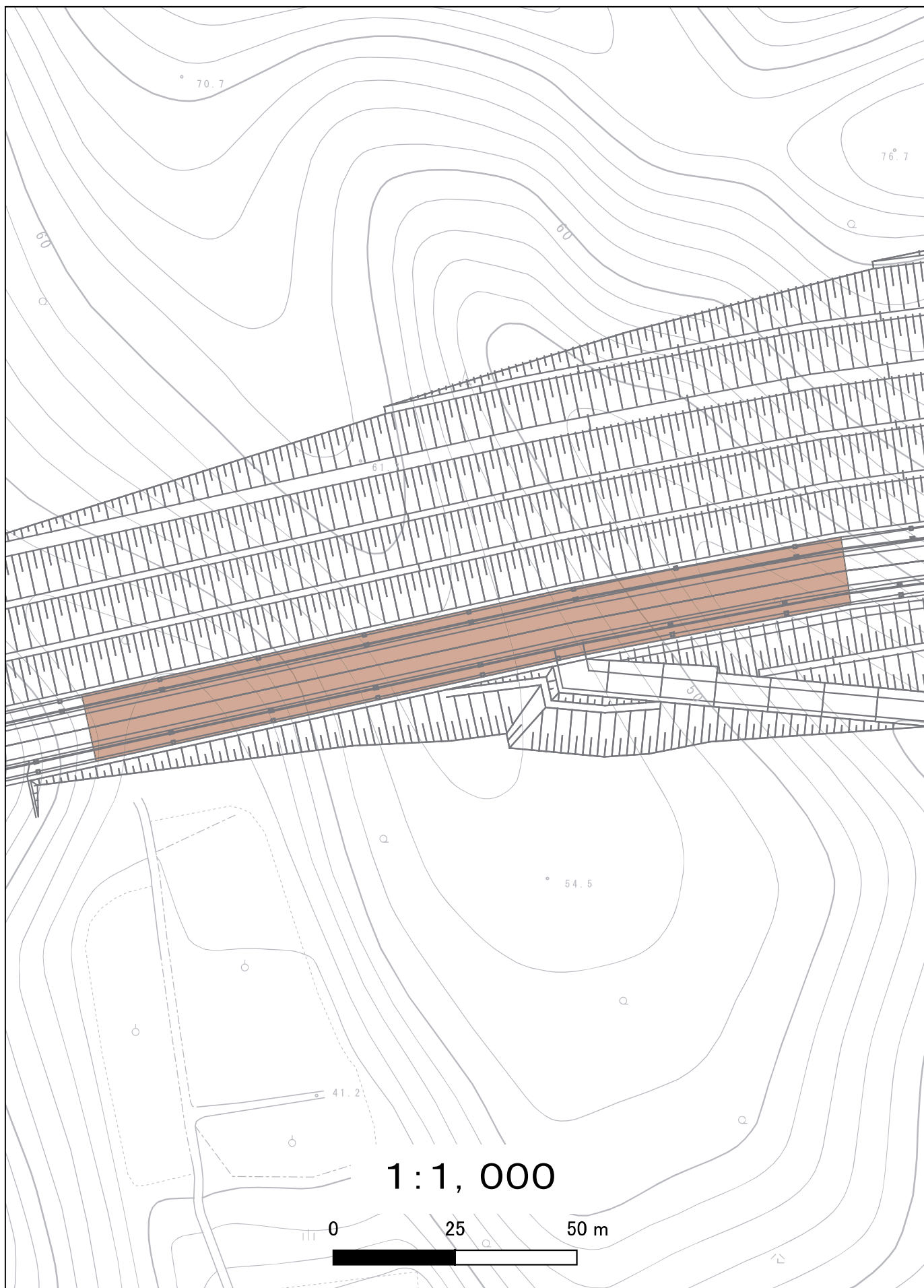
T183109 見晴台線3



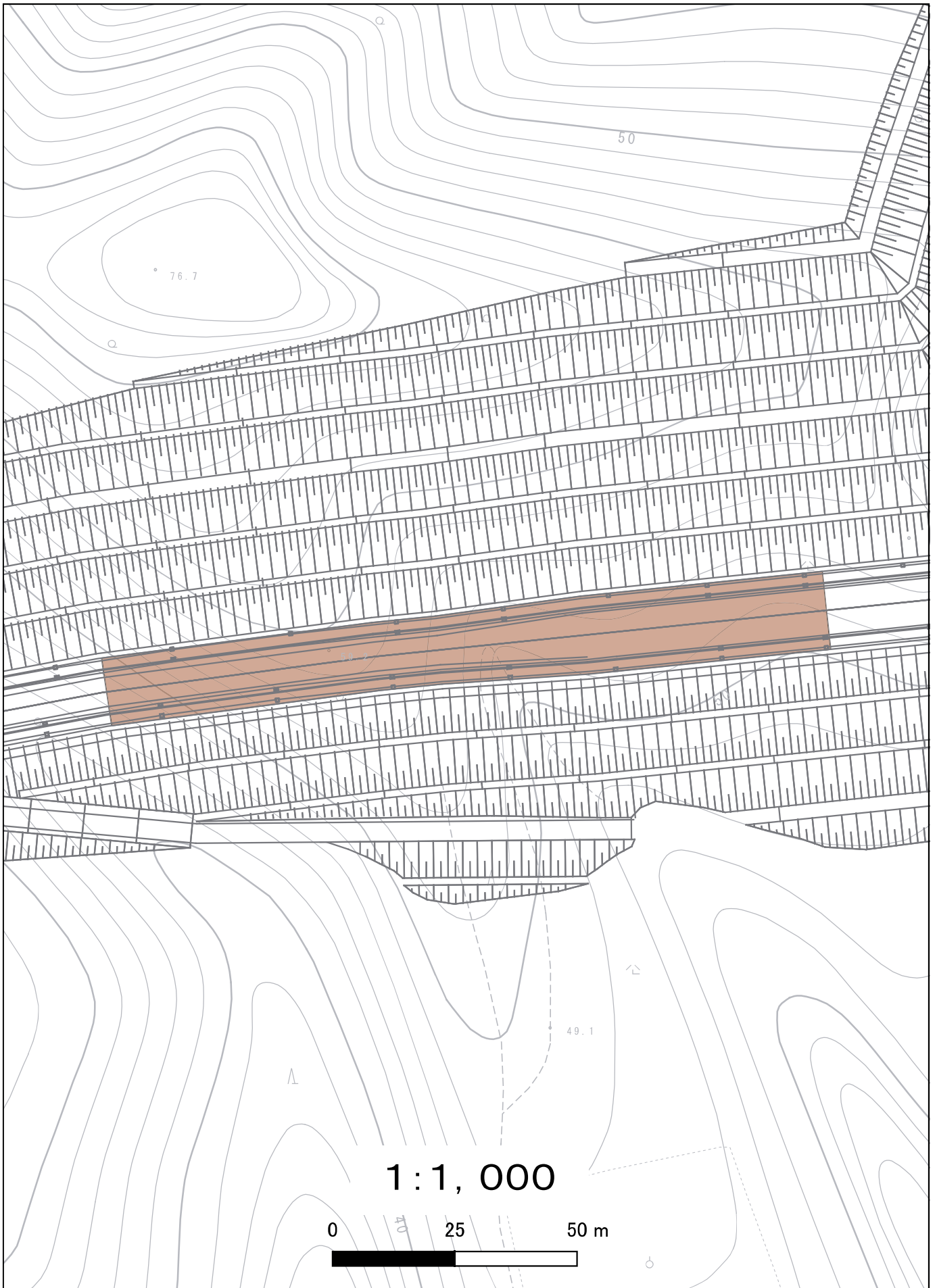
T183109 見晴台線4



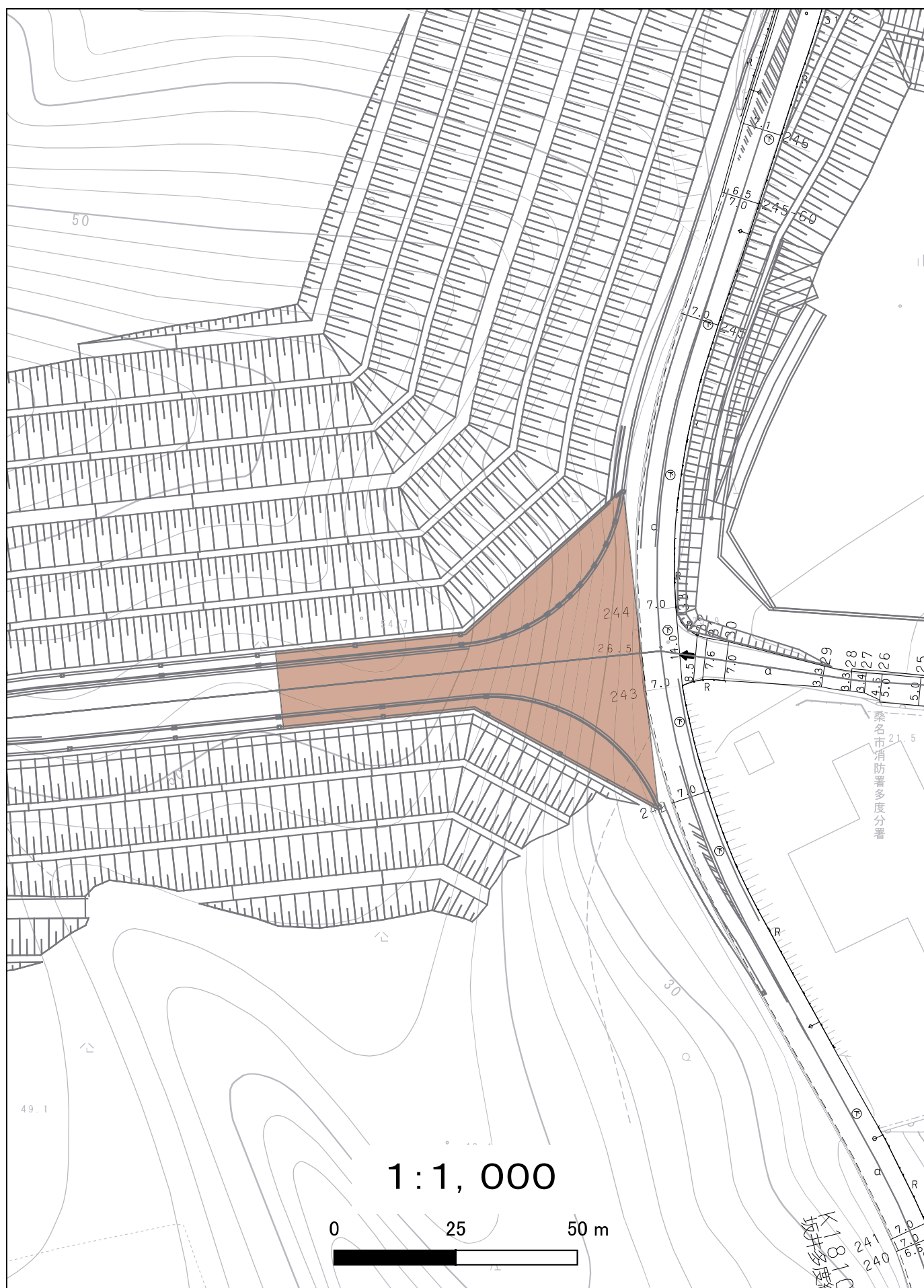
T183109 見晴台線5



T183109 見晴台線6



T183109 見晴台線7



K253001 稗田11号線

