

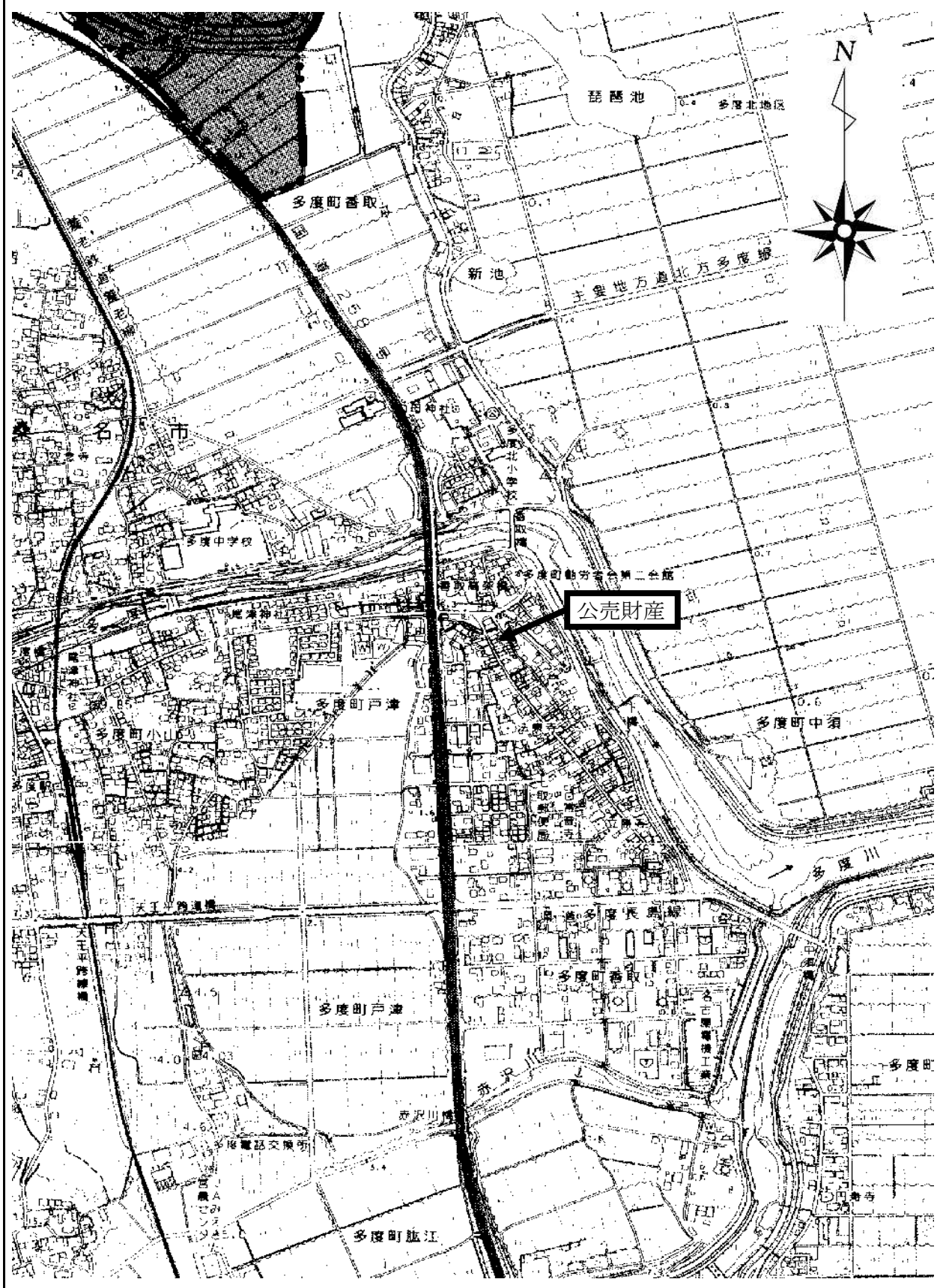
公 売 財 産 概 要 書

売却 区分 番号	K 8 - 3
公 売 財 産 の 表 示	<p>(土地の表示)</p> <p>1 所 在 桑名市多度町香取字元割 地 番 1 番 2 3 地 目 雑種地 地 積 7 8 m²</p> <p>2 所 在 桑名市多度町香取字元割 地 番 1 番 2 4 地 目 雑種地 地 積 8. 2 6 m²</p> <p>3 所 在 桑名市多度町香取字元割 地 番 5 番 地 目 宅地 地 積 1 6 8. 5 9 m²</p>
見積 価額	2, 7 4 4, 0 0 0 円
公売 保証 金	2 8 0, 0 0 0 円
公 売 条 件 等	<p>1 上記公売財産を一括売却する。</p> <p>2 地目・地積は登記簿による。</p> <p>3 境界については隣接土地所有者と協議すること。</p> <p>4 養老鉄道養老線「多度」駅の北東方約 1. 1 km (道路距離)</p> <p>5 公売財産は、桑名市多度町東部の低層一般住宅のほか店舗併用住宅等も見られる住宅地域に所在する。</p> <p>6 公売財産は、南西側で市道 (幅員約 3. 5 m・舗装、建築基準法第 4 2 条 2 項)、北東側で市道 (幅員約 2. 9 m・舗装、建築基準法第 4 2 条第 2 項) に接する。</p> <p>7 公売財産 3 の中央付近には、擁壁及び法面による高低差がある。</p> <p>8 公売財産 3 には、建物の基礎部分が残っている。</p> <p>9 公売財産 1 には、地積測量図から判断すると一部東端の擁壁を含むものと推測される。</p> <p>10 都市計画法 市街化区域 第 1 種住居地域 指定建蔽率 6 0 % 指定容積率 2 0 0 % 高低差を考慮すると崖条例の適用可能性がある。</p> <p>11 消費税及び地方消費税については不要である。</p>

売却区分番号

K8-3

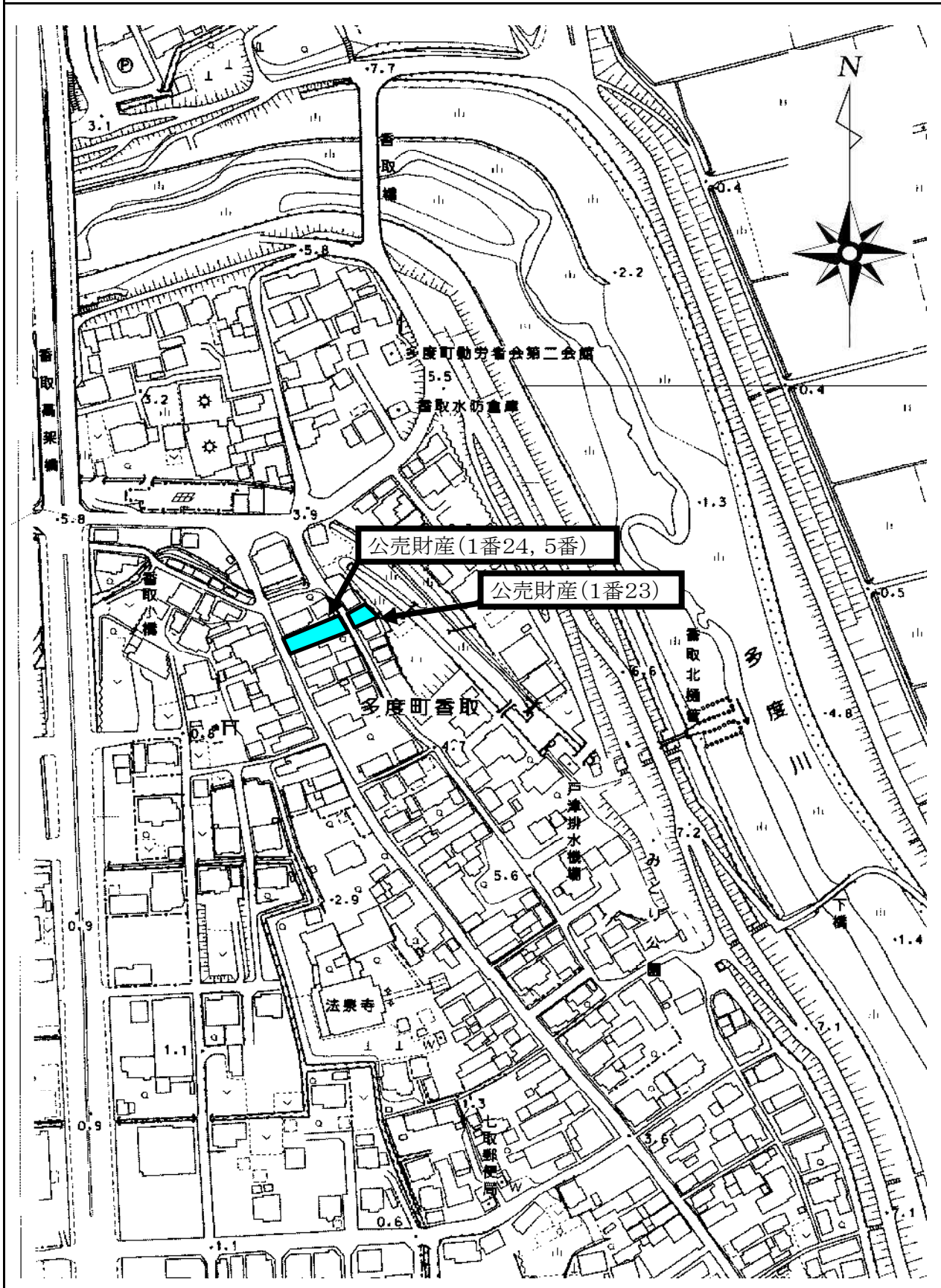
所在図



売却区分番号

K8-3

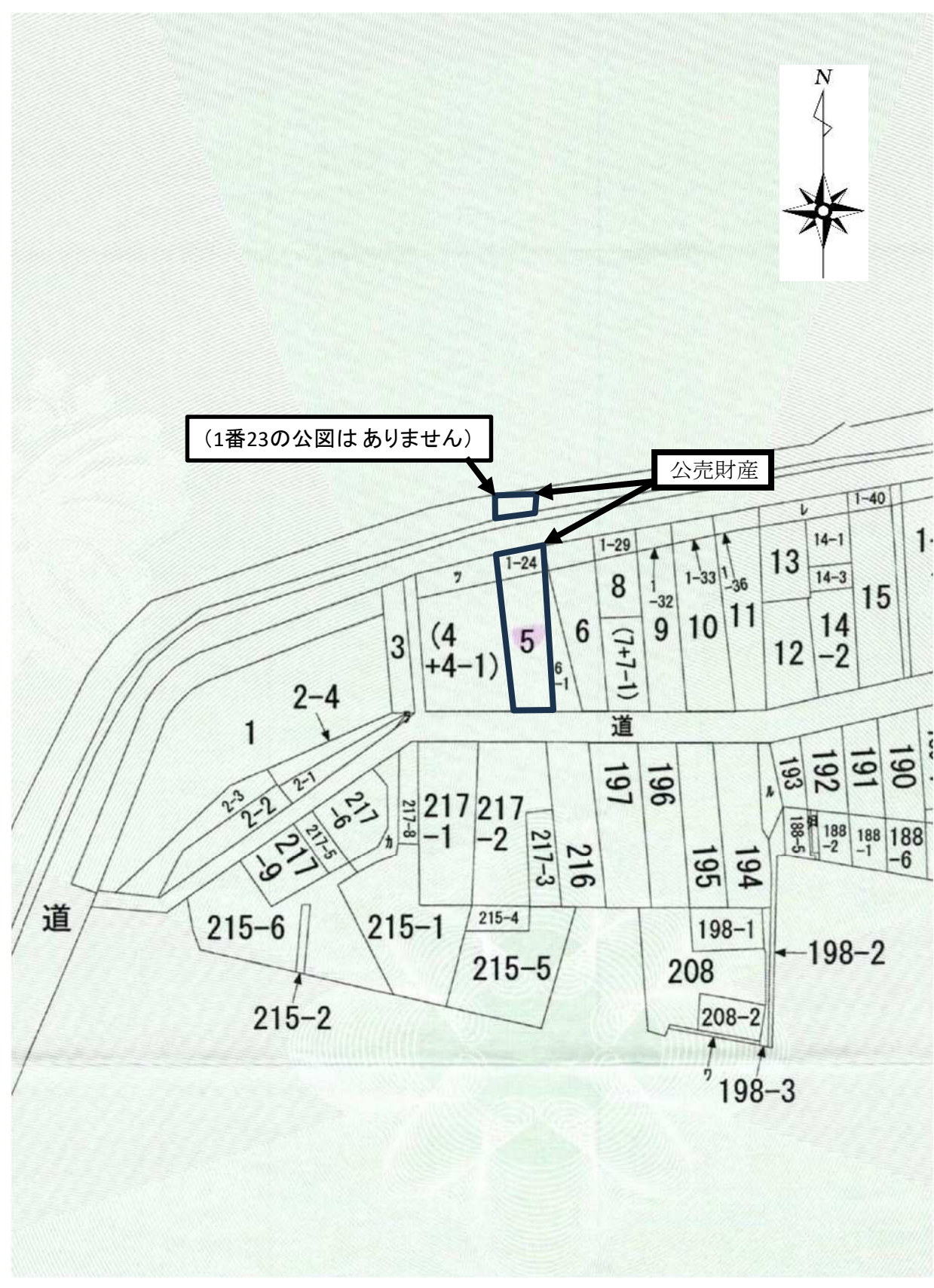
所在図



売却区分番号

K8-3

土地参考図(公図)



売却区分番号

K8-3



公売財産

・5番を南西方向から撮影



公売財産

・5番を北西方向から撮影

売却区分番号

K8-3



・5番、1番24を南東方向から撮影



・5番、1番24を北東方向から撮影

売却区分番号

K8-3



・1番23を南西方向から撮影



・1番23を北西方向から撮影

売却区分番号

K8-3



・1番23を南東方向から撮影



・1番23を北東方向から撮影



・5番中央部の高低差を撮影



・1番23の東端部擁壁を撮影

公 売 財 産 概 要 書

<p>売却 区分 番号</p>	<p style="text-align: center;">K8-4</p>
<p>公 売 財 産 の 表 示</p>	<ol style="list-style-type: none"> 1. 名称 FOCUS IZALCO MAX フレーム サイズ XS 2. 数量 1台 3. 状態 外箱は無く、別の商品の段ボール箱で保管しています。 4. 画像は撮影の状況やご覧になるパソコンによって実際と色合いが異なる場合があります。真贋鑑定はしていません。 5. 公売財産は買受代金納付時の現況有姿にて引き渡します。 6. 原則として公売財産の引渡は執行機関で行います。 7. 落札者が公売財産の梱包、輸送等の手配を輸送業者に依頼するか、執行機関に直接引き取りに来てください。 8. 輸送費用等は落札者の負担となります。 9. 執行機関では、輸送費用の立替払い、直接引渡時や輸送発送時の梱包等を行いません。各輸送業者によく確認の上、手配してください。 10. いかなる理由があっても、引き渡した公売財産の返品・交換はできません。 11. 引渡期限は、売却決定後から1ヶ月以内です。引取が無い場合は、執行機関で処分します。 12. 公売財産の下見を希望される方は桑名市役所 債権管理課にお問い合わせください。 13. 執行機関は、瑕疵担保責任を負いません。
<p>見 価 積 格</p>	<p style="text-align: center;">90,000円</p>
<p>公 保 証 売 金</p>	<p style="text-align: center;">9,000円</p>

公 売 財 産 概 要 書

<p>売却 区分 番号</p>	<p style="text-align: center;">K8-5</p>
<p>公 売 財 産 の 表 示</p>	<ol style="list-style-type: none"> 1. 名称 Cinelli XLR8R フレーム 2. 数量 1台 3. 状態 外箱は無く、別の商品の段ボール箱で保管しています。 4. 画像は撮影の状況やご覧になるパソコンによって実際と色合いが異なる場合があります。多少の使用感あり。シールの剥げも見受けられます。真贋鑑定はしていません。 5. 公売財産は買受代金納付時の現況有姿にて引き渡します。 6. 原則として公売財産の引渡は執行機関で行います。 7. 落札者が公売財産の梱包、輸送等の手配を輸送業者に依頼するか、執行機関に直接引き取りに来てください。 8. 輸送費用等は落札者の負担となります。 9. 執行機関では、輸送費用の立替払い、直接引渡時や輸送発送時の梱包等はいりません。各輸送業者によく確認の上、手配してください。 10. いかなる理由があっても、引き渡した公売財産の返品・交換はできません。 11. 引渡期限は、売却決定後から1ヶ月以内です。引取が無い場合は、執行機関で処分します。 12. 公売財産の下見を希望される方は桑名市役所 債権管理課にお問い合わせください。 13. 執行機関は、瑕疵担保責任を負いません。
<p>見 価 積 格</p>	<p style="text-align: center;">108,000円</p>
<p>公 保 証 売 金</p>	<p style="text-align: center;">11,000円</p>

公 売 財 産 概 要 書

売却 区分 番号	K8-15
公 売 財 産 の 表 示	<p>(土地の表示)</p> <p>1 所 在 桑名市大字下深谷部字東山 地 番 1010番1 地 目 宅地 地 積 635.20㎡</p> <p>2 所 在 桑名市大字下深谷部字東山 地 番 1010番2 地 目 宅地 地 積 635.92㎡</p> <p>(建物の表示)</p> <p>3 所 在 桑名市大字下深谷部字東山1010番地1 家屋番号 1010番1 種 類 居宅 構 造 木造瓦葺2階建 床 面 積 1階 100.29㎡ 2階 49.68㎡</p> <p>4 所 在 桑名市大字下深谷部字東山1010番地1, 1010番地2 家屋番号 1010番1の2 種 類 倉庫 構 造 鉄骨造かわらぶき2階建 床 面 積 1階 97.20㎡ 2階 89.06㎡</p>
見積 価額	12,830,000 円
公売 保証 金	1,290,000 円

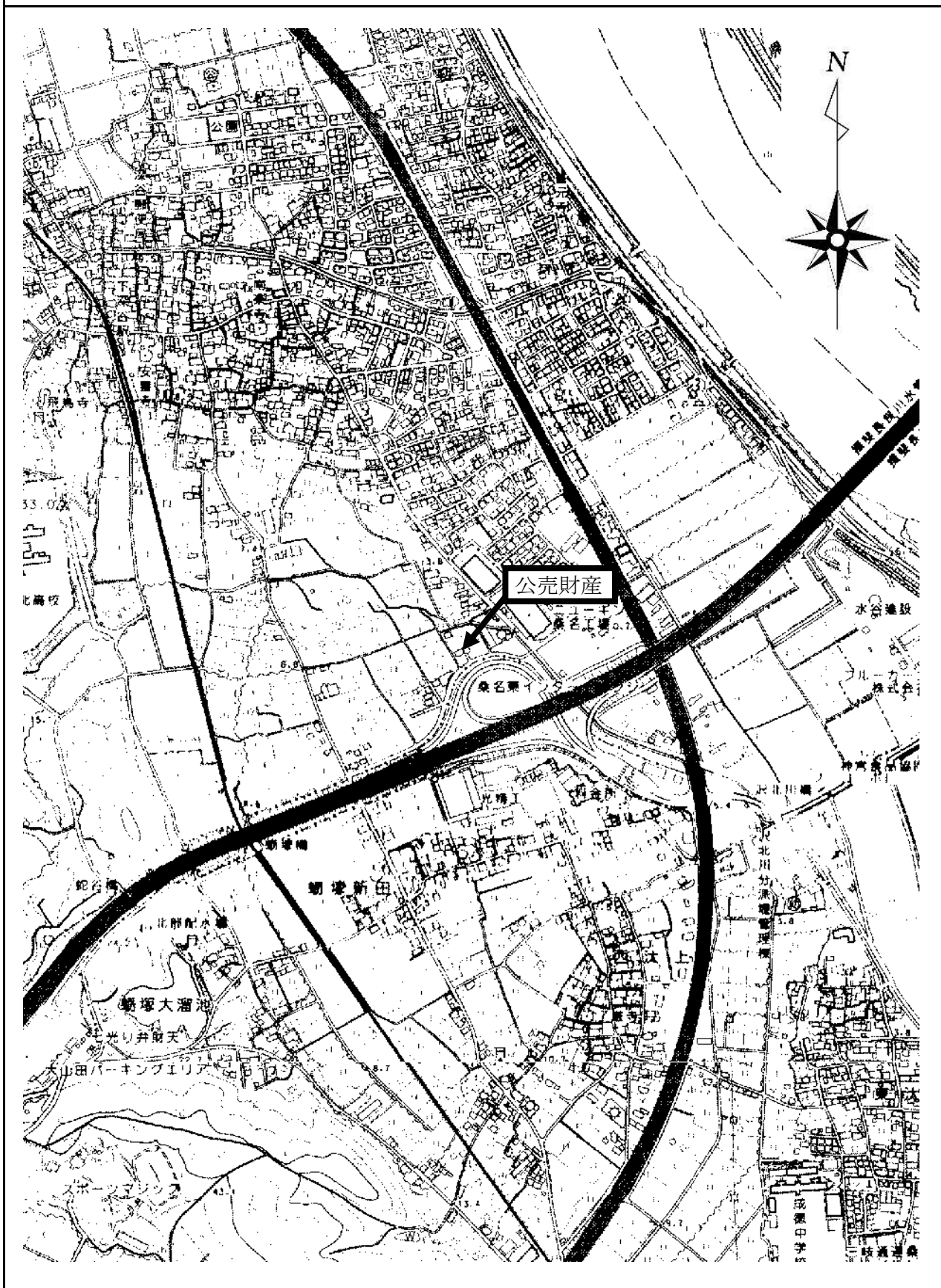
公
売
条
件
等

- 1 上記公売財産を一括売却する。
- 2 地目・地積は登記簿による。
- 3 境界については隣接土地所有者と協議すること。
- 4 建物の種類・構造・床面積は登記簿による。ただし、建築年月日については、公売財産4の登記簿に記載がないため、課税台帳による。
公売財産3の登記簿上の建築年月日 平成1年2月16日新築
公売財産4の課税台帳上の建築年月日 平成1年新築
- 5 養老鉄道養老線「下深谷」駅の南東方約1.2km（道路距離）
- 6 公売財産は、桑名市東部の背後には農地が広がる中、戸建住宅のほか倉庫等も見られる農家住宅地域に所在する。
- 7 公売財産は、令和7年11月1日現在、住宅及び倉庫として現存しているものの使用されておらず、居宅は空家（未利用）であり占有状態にはなく、倉庫は農業用資材等が多く残る状態である。
- 8 公売財産は、南東側で市道（幅員約5m・舗装）に水路を介し、南西側で市道（幅員約2.2m・舗装）に法面を介し、北東側で道路（幅員約1.5～2.3m・舗装（一部未舗装））にそれぞれ接する。なお、南東側は幅約1mの未舗装部分及び幅約3m～4mの水路状部分（合計4m～5m）を介して舗装市道に接道しており、水路状部分には間口約4mのコンクリート製の橋が存在するため、実質的な間口は4mである。
- 9 公有財産1の南東部に簡易トイレが1台存在する。
- 10 公有財産2の中央付近に約6m×5m程度、高さ1.5m程度の土盛が存在する。
- 11 公売財産3の1階南東端部に約1.1㎡の増築部分（便所）がある。
- 12 公有財産4の東側に隣接して鋼製物置（約1.8m×3.6m）が1台存在する。
- 13 所有者に聴取できておらず、雨漏りなどの現状直ちに修繕が必要な箇所は不明である。
- 14 都市計画法 市街化調整区域
指定建ぺい率60% 指定容積率200%
敷地北西部が一部埋蔵文化財包蔵地（西山遺跡）に指定されている。
- 15 消費税及び地方消費税については混在財産である。

売却区分番号

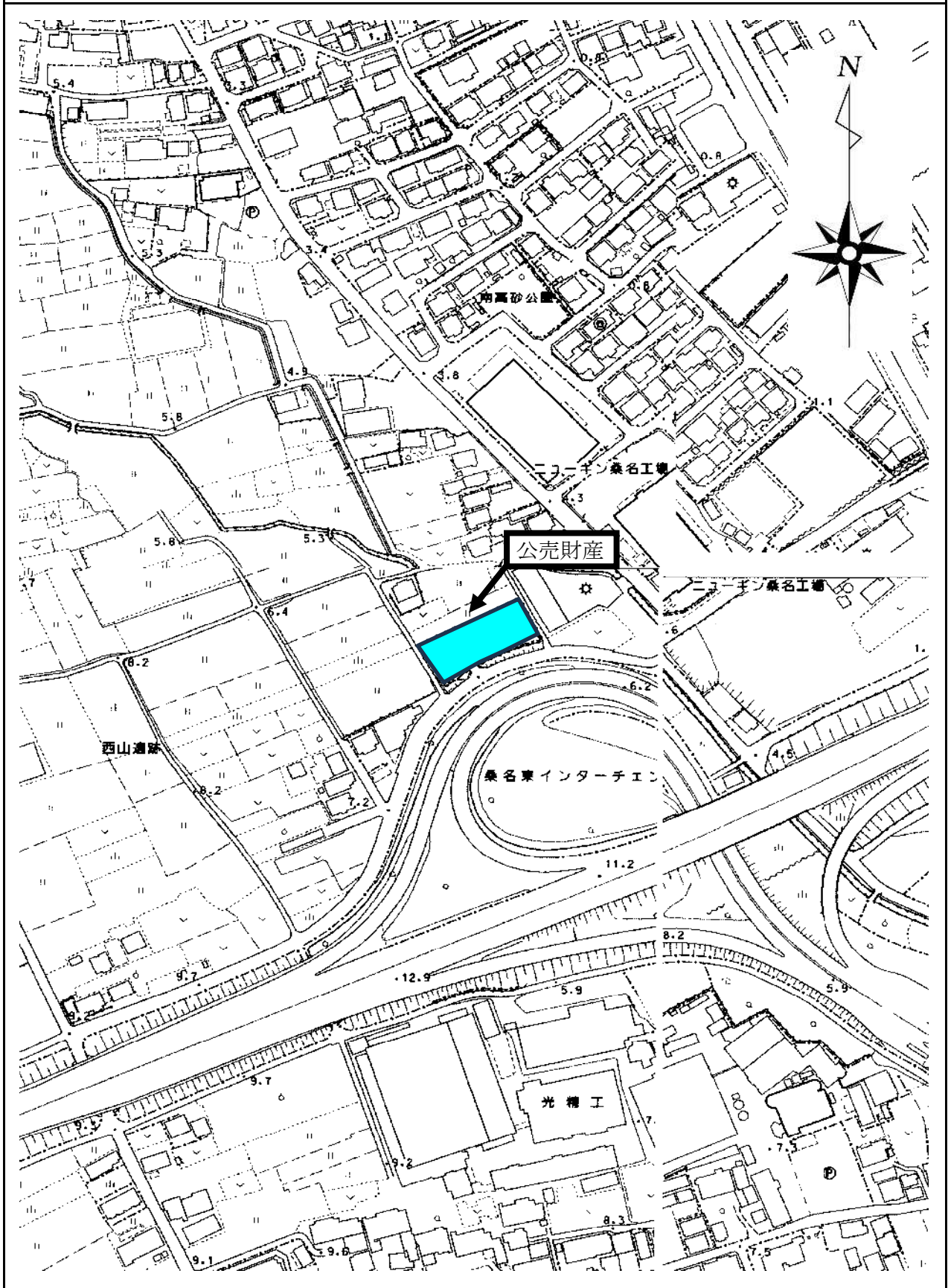
K8-15

所在図



売却区分番号 K8-15

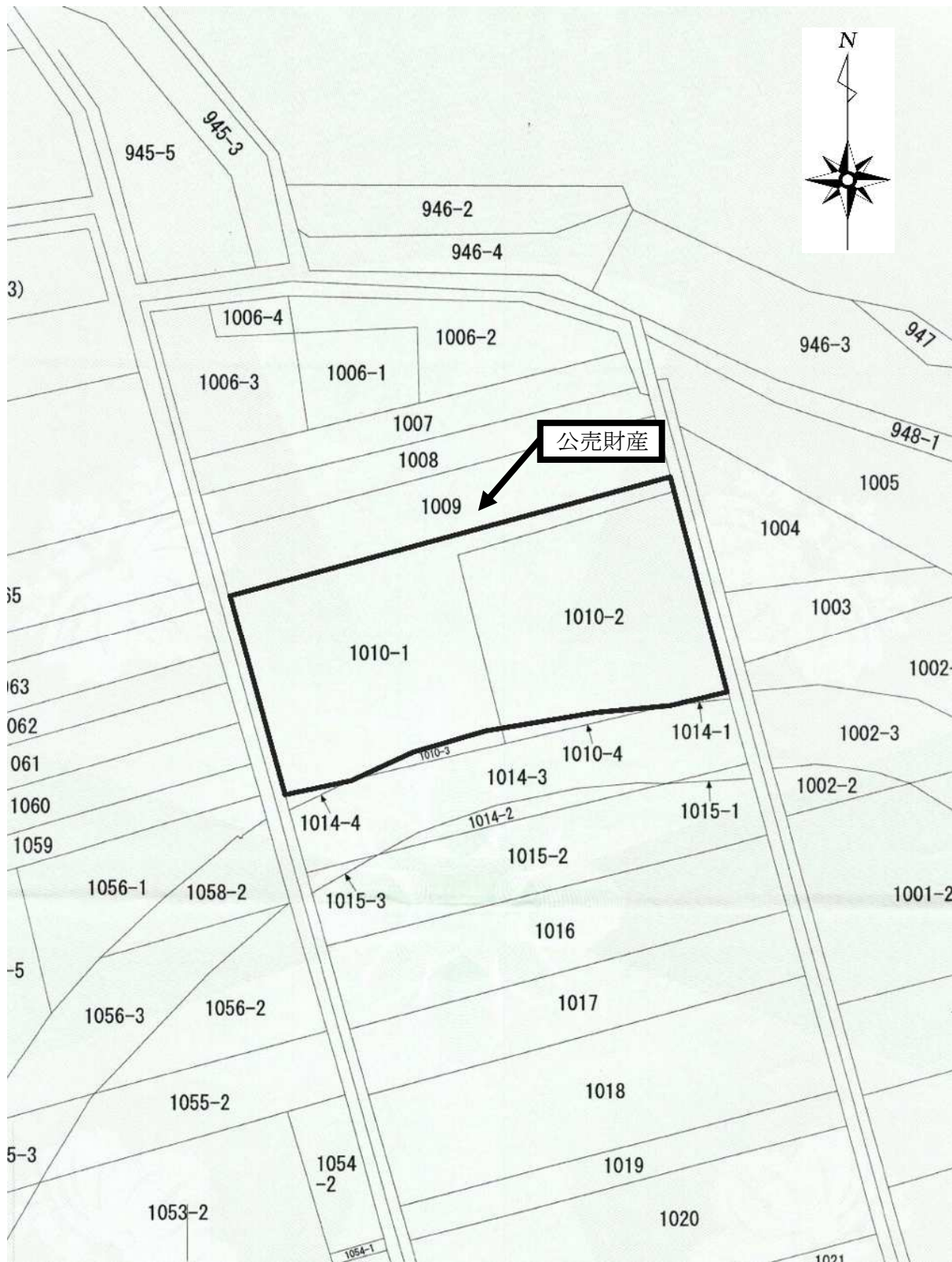
所在図



売却区分番号

K8-15

土地参考図(公図)



売却区分番号

K8-15

建物参考図(各階平面図・建物図面)

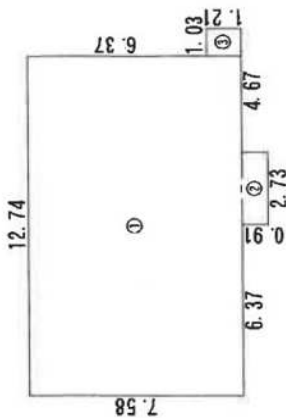
建物図面
各階平面図

家屋番号
1010番1

建物の所在
桑名市大字下深谷部字東山1010番地1



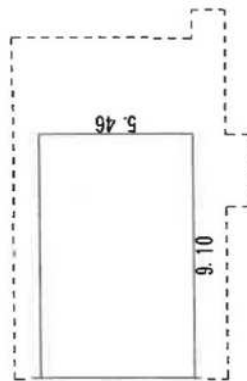
1階



求積表

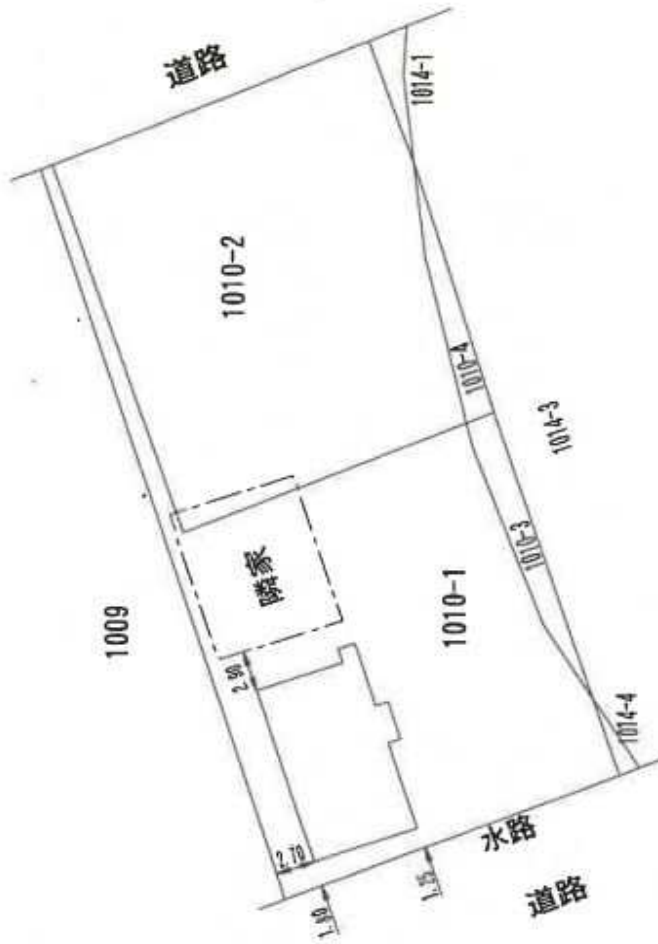
①	12.74 × 7.58	=	96.5692
②	0.91 × 2.73	=	2.4843
③	1.03 × 1.21	=	1.2463
合計			100.2998
床面積			100.29 m ²

2階



求積表

	9.10 × 5.46	=	49.6860
合計			49.6860
床面積			49.68 m ²



売却区分番号

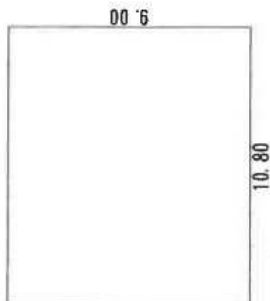
K8-15

建物参考図(各階平面図・建物図面)

家屋番号	1010番1の2
建物の所在	桑名市大字下深谷部字東山1010番1、1010番2

建物図面
各階平面図
面図

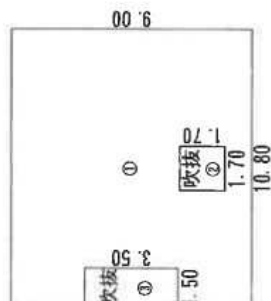
1階



求積表

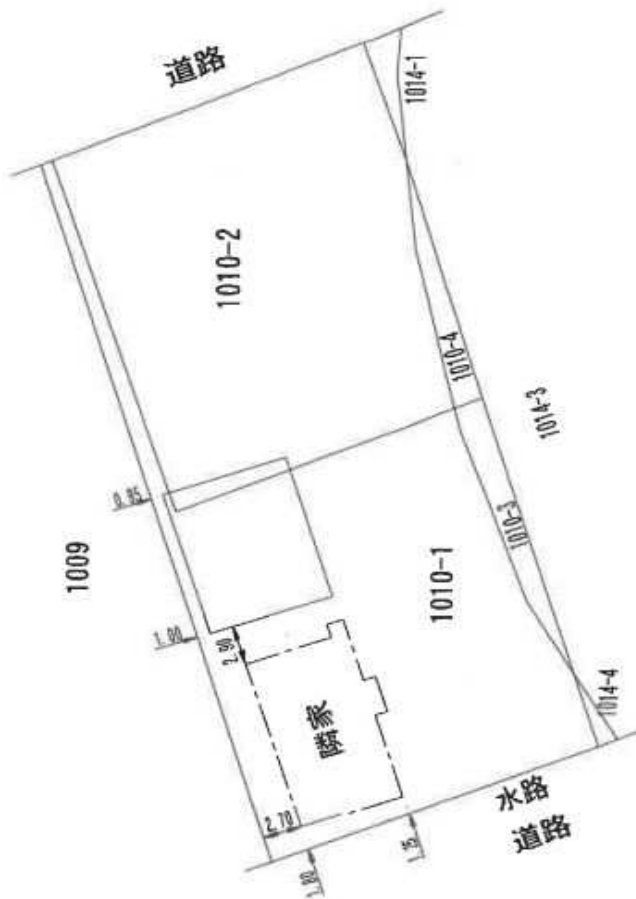
10.80×9.00	=	97.2000
合計床面積		97.2000
		97.20 m ²

2階



求積表

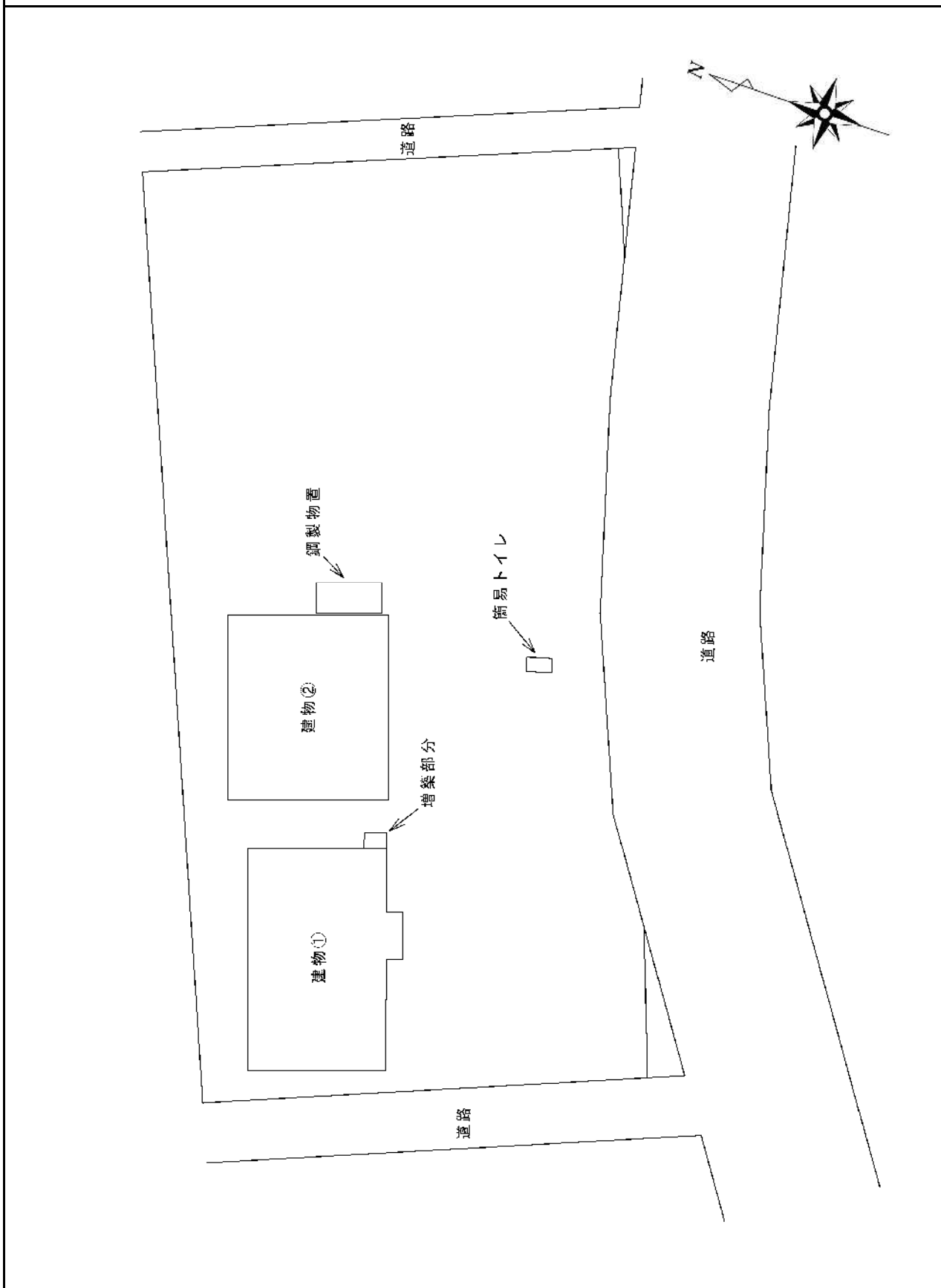
① 10.80×9.00	=	97.2000
② 1.70×1.70	=	-2.8900
③ 1.50×3.50	=	-5.2500
合計床面積		89.0600
		89.06 m ²



売却区分番号

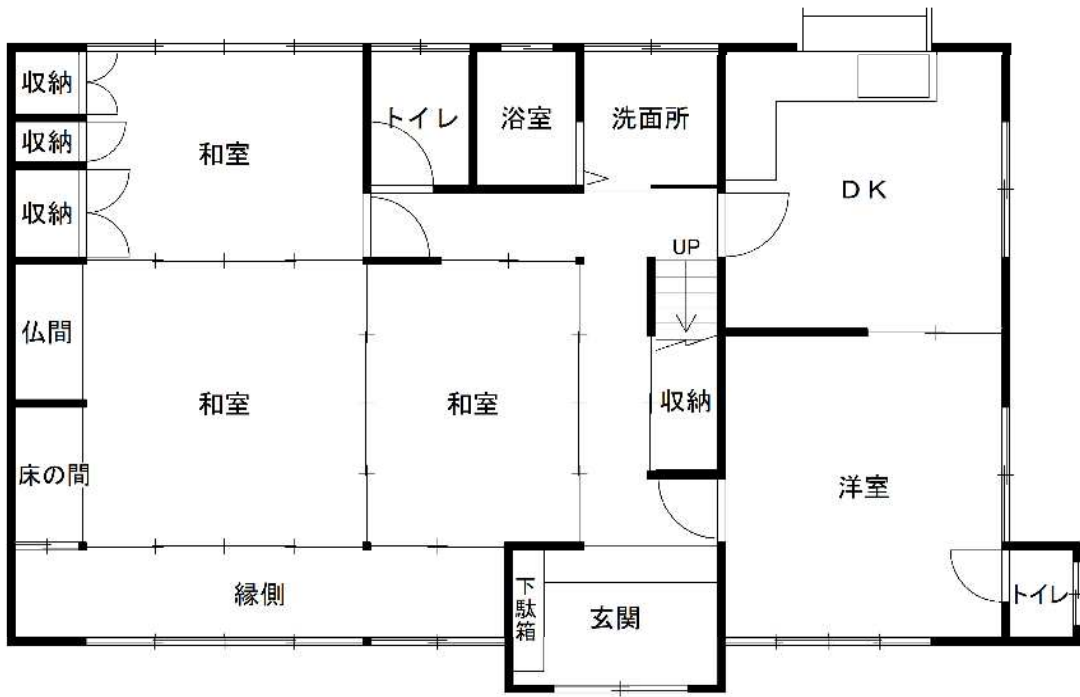
K8-15

土地参考図(略配置図)

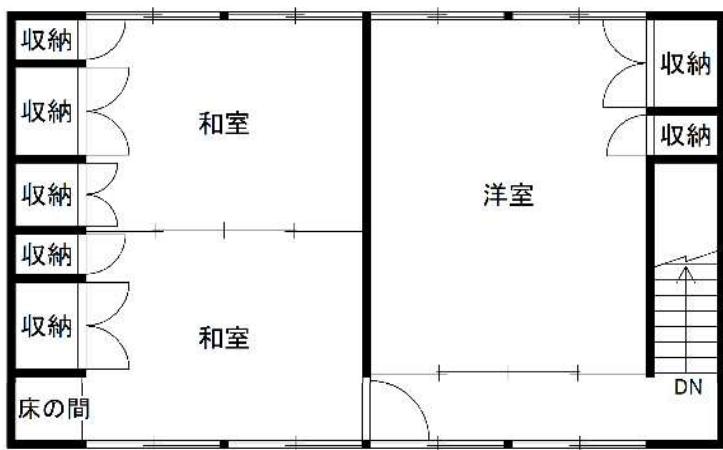


売却区分番号 K8-15

建物参考図(建物見取図 家屋番号1010番1)



1階平面図

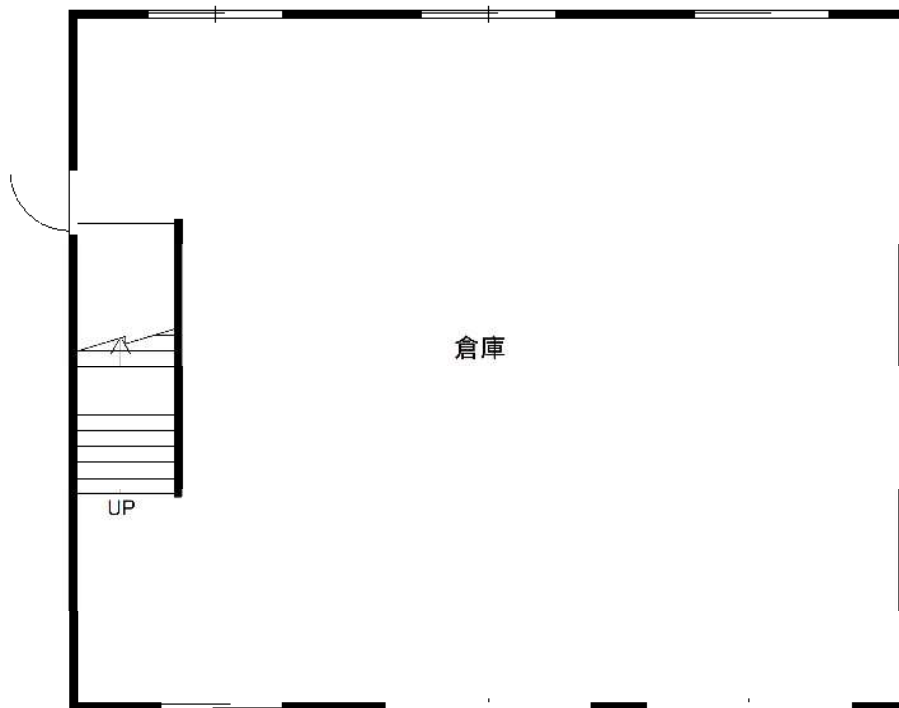


2階平面図

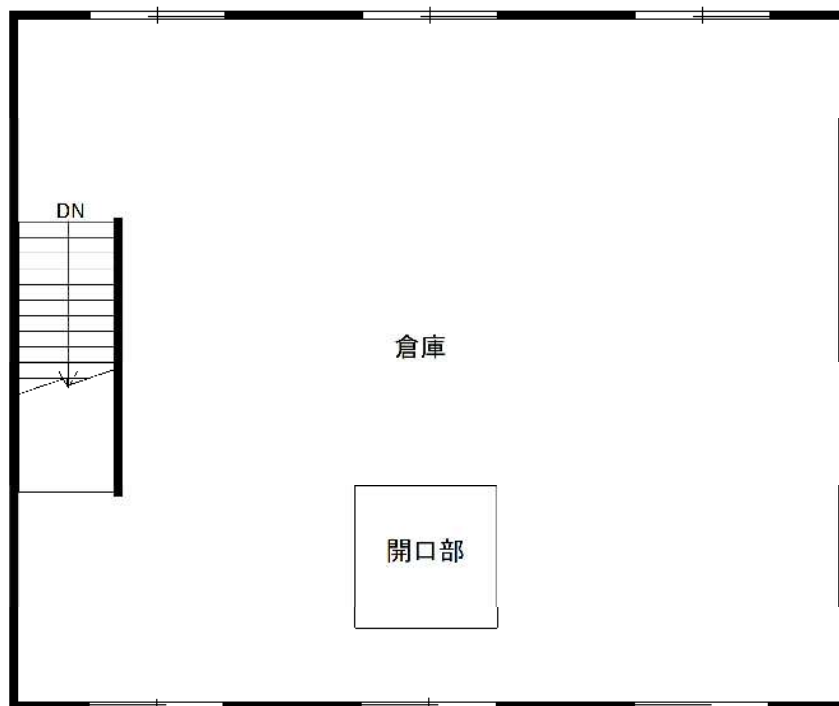
売却区分番号

K8-15

建物参考図(建物見取図 家屋番号1010番1の2)



1階平面図



2階平面図

売却区分番号

K8-15



売却区分番号

K8-15



売却区分番号

K8-15



売却区分番号

K8-15



売却区分番号

K8-15



売却区分番号

K8-15



売却区分番号

K8-15



売却区分番号

K8-15



売却区分番号

K8-15



売却区分番号

K8-15

