



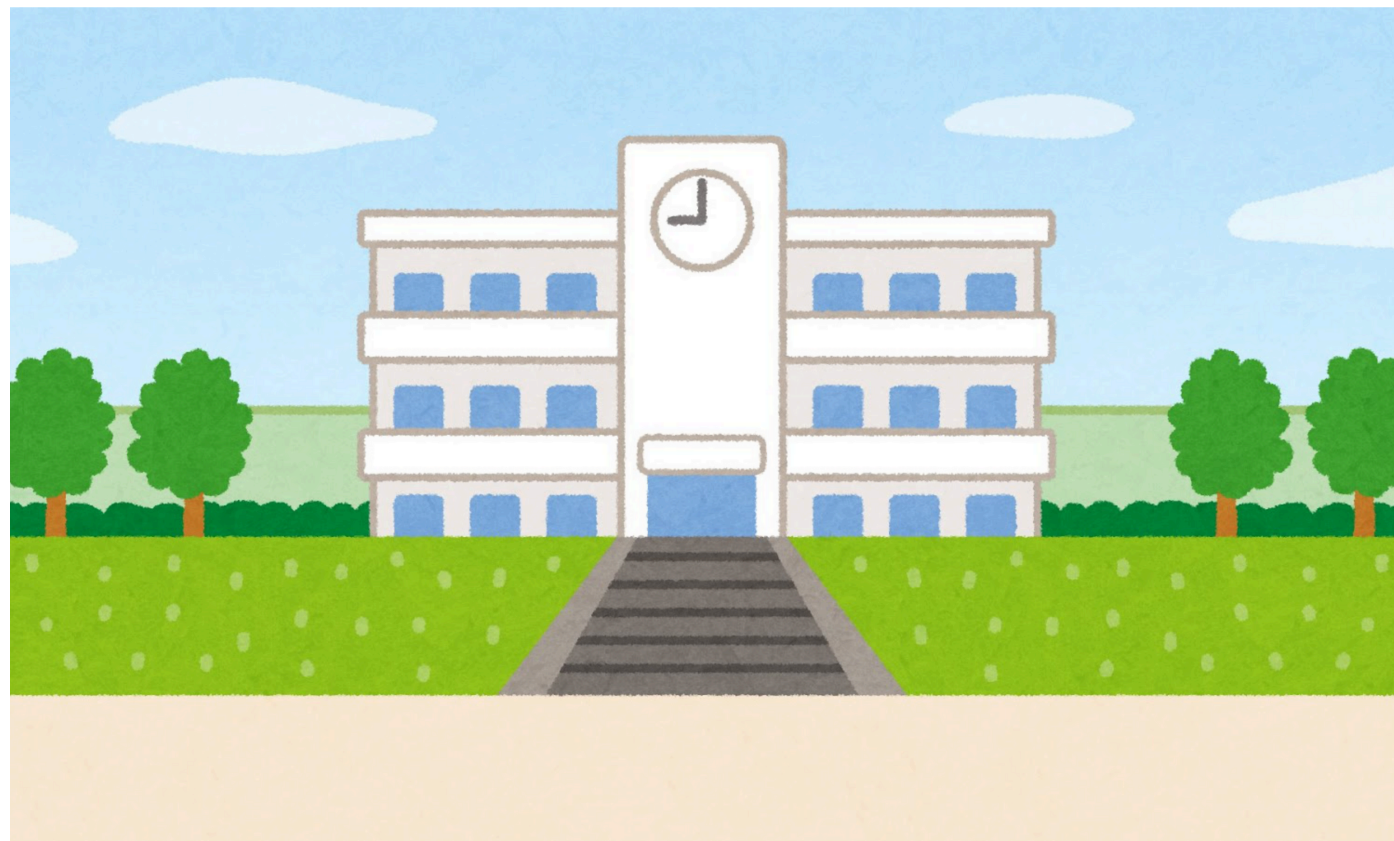
桑名市における部活動地域展開

2025年9月18日市長カフェ



部活動の問題

学校部活動は持続可能ではなくなってきた



少子化の進行

R15年までに市内の中学生の数が1000人減少

⇒ 希望する種目の部活動が中学校にない

⇒ 学校で大会に出られない



教員の働き方

休日の部活動指導は業務として命じられない

⇒ 5割の教員が経験のない種目を担当

⇒ 6割の教員が休日の指導に負担感



生徒のニーズの多様化

⇒ 行きたい時だけ行く気軽な雰囲気がない

⇒ 人気があっても新しい部活動は生まれない

桑名市の新しい部活動のカたち

子供たちが自分のニーズに合った活動に参加できる環境づくり

✓ 選択肢が広がる！

通学する学校にはない種目の活動も選択することができる。

✓ 専門性のある指導

経験豊富な指導者から、専門的な技術指導を受けることができる。

✓ 新しいつながり

学校という枠を超えて、地域の中に新しいつながりができる。



桑名市教育委員会 公認地域クラブ制度

くわな地域クラブ

くわな地域クラブとは？

くわな地域クラブ（公認地域クラブ）とは、桑名市教育委員会が公的に認定した地域のクラブ活動です。

中学生が、学校外でも安心して活動ができるよう、一定の基準※を満たしたクラブに対して、「公認」を与える新しい仕組みです。

※…要綱第3条にて規定。営利目的でない、勝利至上主義でない、ガイドラインに準拠した活動量、複数人での運営等

教育的意義を重視

新たな種目のクラブ

ガイドラインに準拠

学校施設を優先利用

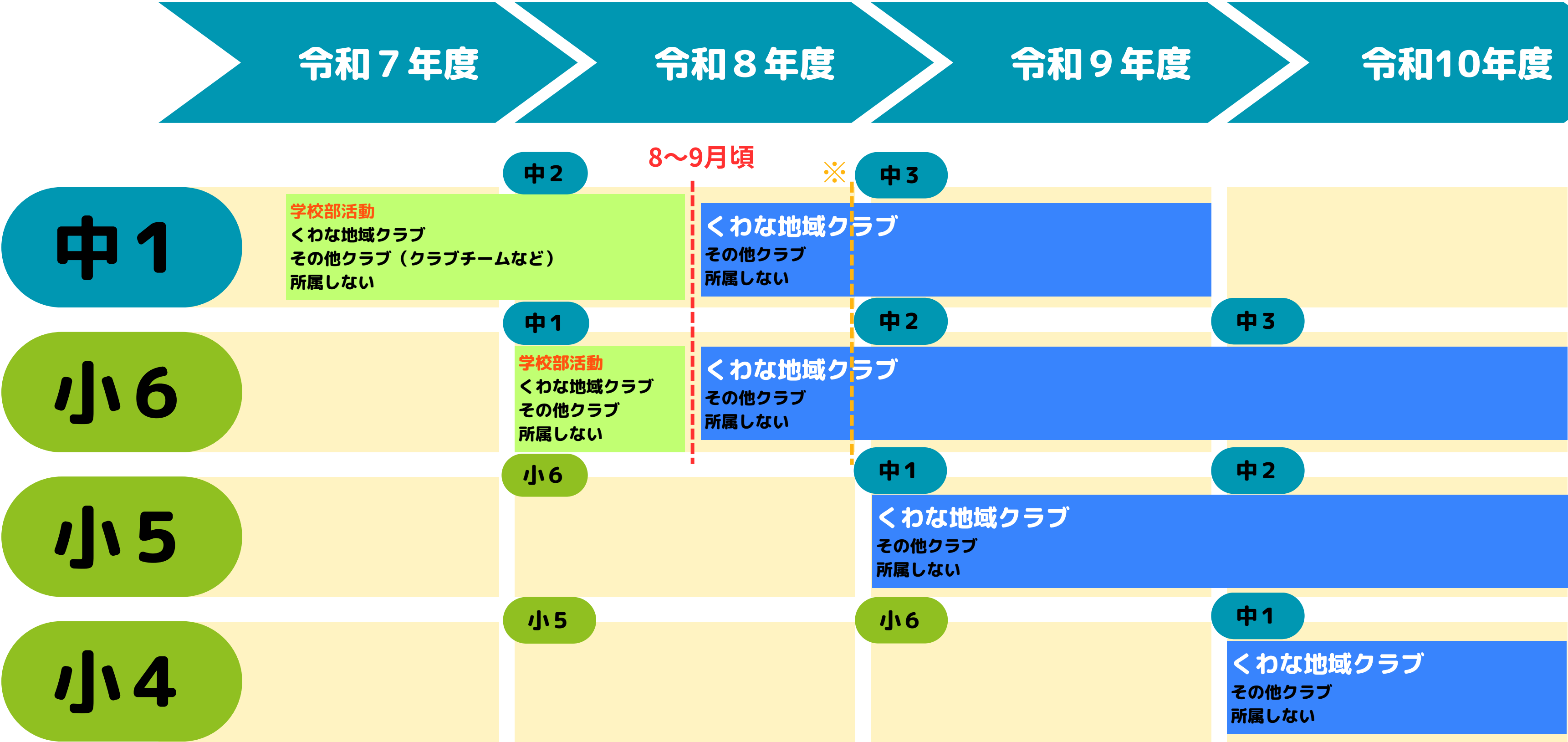
廉価な会費

指導者の質を管理

活動の様子はどうか変わるの？

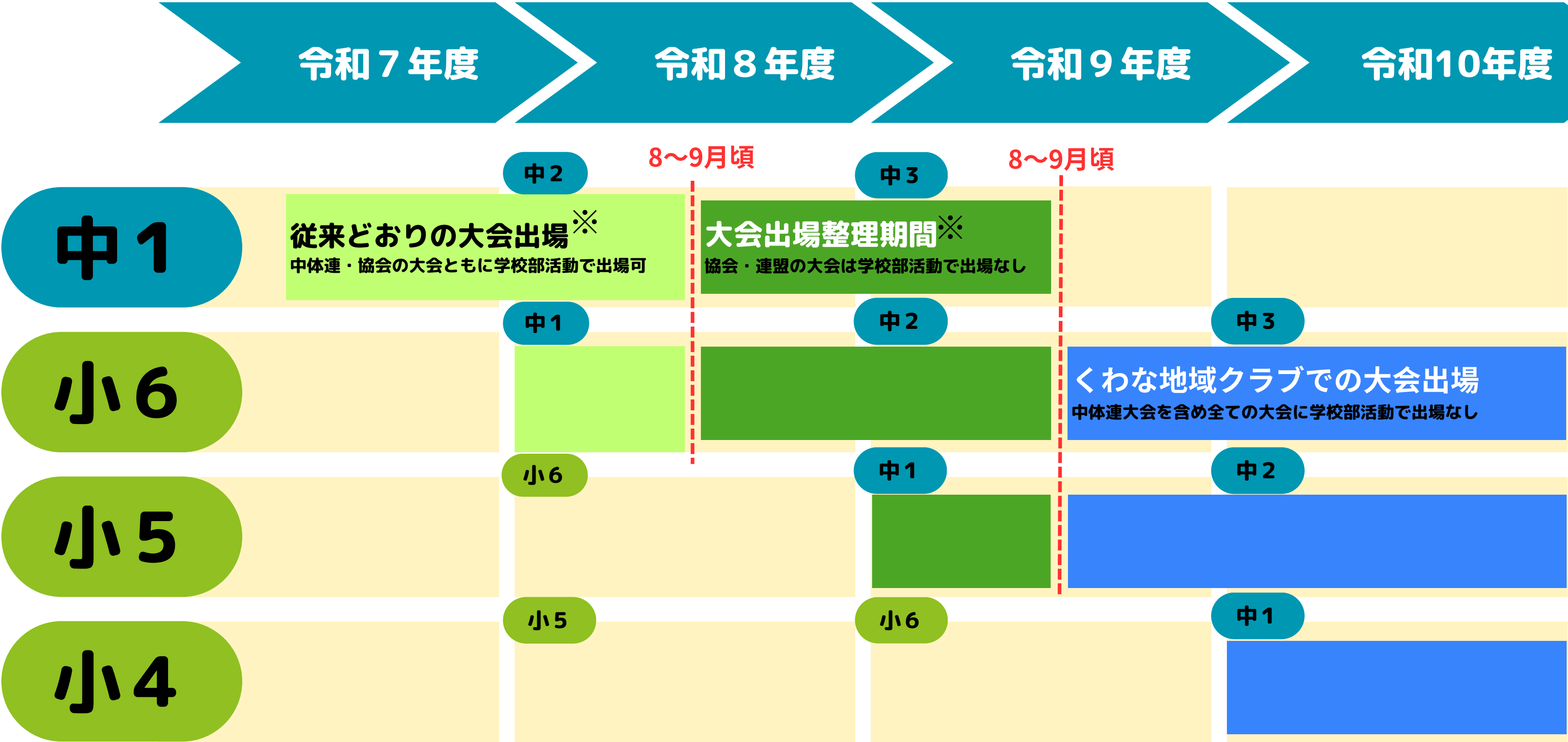


今後のスケジュールは？（休日の選択肢）



※令和8年度の3年生が引退した後（8～9月頃）、休日の活動は、学校部活動から地域クラブ等へ移り、令和8年度中（令和9年3月末まで）に休日地域展開の完了を目指しています。

今後のスケジュールは？（学校部活動での大会出場）



疑問や不安にお応えします！



地域クラブの会費はいくら？

送迎はどうなるの？



指導者は先生じゃなくて大丈夫？

まとめ

◎部活動は新しいカタチに生まれ変わります。

◎専門的な指導と安心できる環境を提供します。

◎指導者にとってもやりがいのある活動にしていくことで、地域コミュニティ全体の活性化を目指します。

