

## 業務内容内訳書

項目・名称	規格	数量	
●スケジュール			
設 営：2月4日（水）09:00～17:00			
竣工式：2月5日（木）10:00～11:00	来賓向け		
内覧会：2月5日（木）11:00～12:00	来賓向け		
内覧会：2月5日（木）14:00～16:00	地元近隣住民向け		
撤 収：2月5日（木）13:30～18:30			
・テプ°カット移動後：竣工式式場撤去	搬出：12:00～14:00、16:00以降		
・テプ°カット終了後：テプ°カット会場撤去	搬出：撤去終了後		
内覧会：2月7日（土）10:00～12:00	市民ほか一般向け		
13:00～15:00	市民ほか一般向け		
内覧会：2月8日（日）10:00～12:00	市民ほか一般向け		
13:00～15:00	市民ほか一般向け		
撤 収：2月8日（日）15:00～17:00	※ヘルパ°・立札まとめ置き		
撤 収：2月9日（月）09:00～15:00	サイン・ヘルパ°・テション・ワアマット		
●出席者			
主催・来賓67名、事務局6名			
■ ■ 竣工式・内覧会 招待状			
■ 招待状等の作成及び印刷	校了:12月17日 納品:12月24日		
Wカード 1/0C墨	70枚 2号 ツ折カード	1	式
返信ハガキ 印刷	70枚 官製はがき代含む	1	式
官製はがき代	70枚	70	枚
式典案内図印刷	70枚 フルカラー はがきサイズ	1	式
駐車場案内図	70枚 フルカラー はがきサイズ	1	式
短冊 挨拶/テプ°カット/挨拶・テプ°カット	(3種) 計12枚	1	式
封筒宛名印字 1/0C墨	70枚 宛名:ICレバ°-タゴ支給	1	式
封筒印刷 1/0C墨	70枚 洋2封筒	1	式
金シール	70枚	1	式
データ作成代 (封筒、カード、はがき)		1	式
データ作成代 式典会場案内図	カラー	1	式
データ作成代 駐車場案内図	カラー	1	式
■ ■ 内覧会 内覧者輸送			
■ シャトルバス運行	2月7日(土)・8日(日)2日間		
マイクロバス 2ルート運行	7日(土) 09:30～15:30	2	台
マイクロバス 2ルート運行	8日(日) 09:30～15:30	2	台
バス手配手数料	20%	1	式
カラー手旗 4色×各1本	内覧会バス参加者誘導用	4	本
■ ■ 式典 設備関係			
■ 県道入口交差点			
立看板 A型 片面 矢印シール付	450×1800 出力・ラミ	2	式
『桑名市立多度学園 竣工式・内覧会会場』			
ウエイト	30kg	4	ヶ

項目・名称	規格	数量	
■ 学校用地・クランク角			
立看板 A型 片面 矢印シール付	450×1800 出力・ラミ	1	式
『多度学園 竣工式・内覧会駐車場』			
ウエイト	30kg	2	ヶ
■ 多度学園入口			
立看板 A型 片面	600×1800 出力・ラミ	1	式
『桑名市立多度学園 竣工式式場』			
ウッドラック ヘルパ付 ※貼り替え用	600×1800 W/L 出力・ラミ	1	枚
『桑名市立多度学園 内覧会会場』			
ウエイト	30kg	2	ヶ
■ 施設駐車場入口			
立看板 A型 片面	450×1800 出力・ラミ	1	式
『桑名市立多度学園 竣工式駐車場』			
ウッドラック ヘルパ付 ※貼り替え用	450×1800 W/L 出力・ラミ	1	枚
『桑名市立多度学園 内覧会駐車場』			
ウエイト	30kg	2	ヶ
■ 駐車場～校舎入口			
立札サイン「受付」等 矢印シール付	300×600 出力 ラミ加工	6	枚
立札スタンド		6	本
ウエイト	30kg	6	ヶ
■ 式場入口 玄関			
立看板 A型 片面	900×1800 出力・ラミ	1	式
『桑名市立多度学園 竣工式式場』			
ウッドラック ヘルパ付 ※貼り替え用	900×1800 W/L 出力・ラミ	1	枚
『桑名市立多度学園 内覧会会場』			
ウエイト	30kg	2	ヶ
傘立	30本用 折りたたみ式	3	台
ビニール傘		90	本
ポリパール 丸90L	内覧会用傘立て	4	ヶ
下足袋スタンド(傘袋スタンド)		4	台
ビニール袋 2,500枚 下足入れ用	W250×D150×H490	1	式
ゴミ用ダンボール箱	ビニール袋 下足入れ用	4	枚
ゴミ用ビニール袋	ビニール袋 下足入れ用	10	枚
靴ベラ		6	ヶ
パイプ椅子	室内用	5	脚
背カバー (ビニール)		5	枚
■ 受付			
立札サイン「受付・クローク」	300×600 カッティング	1	枚
立札スタンド		1	本
テーブル 加へ付	450×1800 木製	2	台
パイプ椅子	室内用	4	脚
記章リボンバラ 来賓 外レ印刷無	大 赤	6	ヶ
記章リボンバラ 主催 外レ印刷無	大 白	2	ヶ
記章リボンバラ 施工関係等 外レ印刷無	大 桃or黄	4	ヶ

項目・名称	規格	数量	
表彰盆 A3用 ふくさ付き	540×380	5	枚
クローク棚 大		2	台
ハンガーラック		6	台
ハンガー		80	本
クローク合札	50組×3	150	組
■ 祝花			
テーブル 加-ス付 花台	450 x 1800 木製	5	台
■ お手洗			
立札「お手洗」男性・女性 矢印シール付	300×600 カッティング	6	枚
立札スタンド		6	本
■ 控所			
立札「控所」	300×600 カッティング	1	枚
立札スタンド		1	本
丸テーブル カラー・加-ス付	φ900 木製	4	台
パイプ椅子	室内用	20	脚
背カバー (ビニール)		20	枚
座布団		20	枚
■ パネル展示 多目的フロア			
イーゼル アルミ/黒色	パース図⑧・図面③	11	台
ポスターフレーム A1		11	ヶ
席次パネル	A3サイズ ウッドラック無地	2	式
席次表作成費 データご支給想定	A3パウチ ご支給データ調整費含む	2	式
立札スタンド		2	本
■ 竣工式式場 多目的フロア			
横看板	W5400×H450 木工 出力・ラミ	1	枚
自立材料	白塗垂木 : H3300	1	式
看板ベース	2ヶ1組	1	式
紅白幕 材料付 W = 4 間	紅白幕材料付スソ止め処理	2	張
式次第	パネル 900×1800 足付き	1	台
マイク用リボン		1	ヶ
演台		1	台
校旗 ※ステージ側上手想定	※桑名市準備想定	1	式
司会台		1	台
花台		1	台
花瓶花 花瓶付	搬入代含む	1	杯
ステージ 躯体	W3600×D1800×H200mm	1	式
カーペットW巾 YN-25 (赤)	巾1800 赤	4	m
腰布	1100 x 30m 紺布	11	m
パイプ椅子	室内用	84	脚
背カバー (ビニール)		84	枚
座布団		84	枚
席札		84	枚
■ 音響設備	※学校設備使用想定		

項目・名称	規格	数量	
BGM用音源編集	使用用途：式典開始前	1	式
■ ■ テープカット 設備関係			
■ テープカット会場			
横看板 木工置き型	W5400×H600 出力・ラミ	1	枚
ウエイト	30kg	3	ヶ
カーペットS巾 YN-25 (赤)	巾900 赤	8	m
コンパネ 900×1800 12mm	雨天用	5	枚
金スタンド		4	本
紅白テープ		2	組
ウエイト	30kg	2	ヶ
紅白リボン		8	ヶ
金鋏 リボン付き		8	丁
白手袋	アテンド4名分含む 予備1	13	双
表彰盆 A3用 ふくさ付き	540×380	2	枚
音響 CD・マイク4本付き	ポータブル ファンファールCD付	1	式
テーブル 加へ付	450×1800 木製	1	台
■ テープカット雨天対策			
【テープカット】			
パイプテント	3間×5間	1	張
ウエイト	30kg	24	ヶ
透明横幕	2間	4	張
透明横幕	5間	2	張
【司会】			
パイプテント	9尺×2間 白	1	張
ウエイト	30kg	12	ヶ
透明横幕	2間	4	張
【所役アテンド用】			
傘立	30本用 折りたたみ式	1	台
ビニール傘		15	本
■ ■ 内覧会 設備関係			
■ 立入禁止箇所対策 1階			
カラーコーン 屋内用	赤 新品	11	ヶ
コーンバー 屋内用	赤白 2m 新品	8	本
紙札 A3 ラミネート加工 立入禁止		3	枚
■ 立入禁止箇所対策 2階			
ベルトパーテーション	青	19	本
カラーコーン 屋内用	赤 新品	22	ヶ
コーンバー 屋内用	赤白 2m 新品	13	本
紙札 A3 ラミネート加工 立入禁止		14	枚
■ 立入禁止箇所対策 3階			
ベルトパーテーション	青	25	本
カラーコーン 屋内用	赤 新品	9	ヶ

項目・名称	規格	数量	
コーンバー 屋内用	赤白 2m 新品	5	本
紙札 A3 ラミネート加工 立入禁止		10	枚
■ フロア養生等			
床養生 ターポリンシート	W1850×50m 1本50m巻 4本分	200	m
ガムテープ 緑	25m シート合わせ	1	式
カラーコーン 体育館内用	赤 新品	50	ヶ
コーンバー 体育館内用	赤白 2m 新品	43	本
紙札 A3 ラミネート加工 立入禁止		8	枚
■ 案内順路			
立札「順路」矢印シール付	300×600 カッティング	28	枚
立札スタンド		28	本
■■ 運営・進行関係			
■ 運営関係	2月5日(木)/7日(土)/8日(日)		
【運営統括】			
運営統括ディレクター	4日15:00～18:00 現地確認等	1	名
運営統括ディレクター(竣工・内覧)	5日08:30～16:30	1	名
運営統括ディレクター(内覧:市民・一般)	7日09:00～15:30	1	名
運営統括ディレクター(内覧:市民・一般)	8日09:00～16:00	1	名
【案内・誘導】			
案内・誘導ディレクター	4日15:00～18:00 現地確認等	1	名
案内・誘導ディレクター(竣工・内覧)	5日08:30～16:30	1	名
案内・誘導スタッフ(竣工・内覧) 4P	5日08:30～16:30	5	名
案内・誘導スタッフ(内覧:地元近隣) 2P	5日13:00～16:30	2	名
案内・誘導ディレクター(内覧:市民・一般)	7日09:00～15:30	1	名
案内・誘導スタッフ(内覧:市民・一般) 6P	7日09:00～15:30	7	名
案内・誘導ディレクター(内覧:市民・一般)	8日09:00～16:00	1	名
案内・誘導スタッフ(内覧:市民・一般) 6P	8日09:00～16:00	7	名
【受付・クロー・テープカットアシスト】			
受付・クローディレクター	4日15:00～18:00 現地確認等	1	名
受付スタッフ テープ カットリハ	4日15:00～18:00 現地確認等	4	名
受付・クローディレクター(竣工・内覧)	5日08:30～16:30	1	名
受付スタッフ(竣工・内覧) 4P	5日08:30～16:30	4	名
兼務: テープ カットアシスト			
クロースタッフ(竣工・内覧) 3P	5日08:30～16:30	3	名
受付ディレクター(内覧:市民・一般)	7日09:00～15:30	1	名
受付スタッフ(内覧:市民・一般) 2P	7日09:00～15:30	2	名
※パンフ渡し、来場者数カウント			
受付ディレクター(内覧:市民・一般)	8日09:00～16:00	1	名
受付スタッフ(内覧:市民・一般) 2P	8日09:00～16:00	2	名
※パンフ渡し、来場者数カウント			
【座席案内・テープカットアシスト・施設案内】			
座席案内ディレクター テープ カットリハ	4日15:00～18:00 現地確認等	1	名
座席案内スタッフ テープ カットリハ	4日15:00～18:00 現地確認等	1	名

項目・名称	規格	数量	
座席案内ディレクター(竣工・内覧) 1P	5日08:30～16:30	1	名
兼務：テプカットアテンド・施設案内			
座席案内スタッフ(竣工・内覧) 1P	5日08:30～16:30	1	名
兼務：テプカットアテンド・施設案内			
【施設案内】			
施設案内ディレクター	4日15:00～18:00 現地確認等	1	名
施設案内ディレクター(内覧:来賓・地元近隣)	5日08:30～16:30	1	名
施設案内スタッフ(内覧:来賓・地元近隣)7P	5日08:30～16:30	8	名
【記録】		2	名
記録係 写真撮影費 移動費含む※5日のみ	データ納品のみ	1	名
カメラマン1名のみ	※前日夕方現地確認含む		
■ 警備関係(周辺道路・駐車場誘導係)	警備業認定取得		
警備員 交通誘導 5ポスト	5日09:00～17:00 配転含む	5	名
警備員 交通誘導 交代要員	5日09:00～17:00	1	名
※上記に責任者1名含む	交通2級資格取得者		
警備員 交通誘導 2ポスト	5日13:00～17:00 駐車場&0-列-	3	名
警備員 交通誘導 開催中対応 7ポスト	7日09:00～17:00 配転含む	7	名
警備員 交通誘導 開催中対応 交代要員	7日09:00～17:00	1	名
警備員 交通誘導 開催中対応 遊軍	7日09:00～17:00	1	名
※上記に責任者1名含む	交通2級資格取得者		
警備員 交通誘導 開催中対応 7ポスト	8日09:00～17:00 配転含む	7	名
警備員 交通誘導 開催中対応 交代要員	8日09:00～17:00	1	名
警備員 交通誘導 開催中対応 遊軍	8日09:00～17:00	1	名
※上記に責任者1名含む	交通2級資格取得者		
■ 進行関係 ※前日リハーサル想定			
進行ディレクター 式典/テプカット	4日:前日リハ+5日:本番	1	名
進行アシスタントディレクター	4日:前日リハ+5日:本番	1	名
司会者 女性 交通費含む	4日:前日リハ+5日:本番	1	名
進行スタッフ テプカット所役アテンド	※兼務：受付・座席案内係	6	名
進行台本作成費	竣工式・テプカットのみ	1	式
■ 運営関係 ※前日リハ想定			
無線機	5W	24	台
カラーコーン 屋外にて使用	緑か赤	50	ヶ
カラーコーンウェイト 屋外にて使用		50	ヶ
コーンバー 屋外にて使用	緑白か赤白	50	本
運営マニュアル作成費	竣工式・内覧会	1	式
■ 制作関係			
看板データ作成費		1	式
図面データ作成費		1	式
現場調査費		1	式

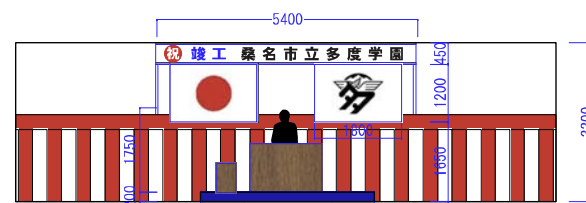






メディアスペース」の

横看板イメージ図

吊看板: W5400×H450  
旗: W1800×H1200

11200

自立用柱 白 4本

司会台  
花台  
演台  
校旗  
式次第

招待席: 84席

立札 席次表  
A3パース・図面・写真等掲出  
A1 11枚

クローク棚

5

控所  
20席

花台

立札 控所  
300×600

花台

ハンガー・ハンガーラック

立札 受付・クローク  
300×600

5500

受付

23

傘立

16

立札 式場  
300×600

立看板イ

内装  
覧工

TITLE

桑名市立多度学園 竣工式・内覧会

AREA

桑名市多度町 多度学園

SUBJECTS

竣工式 式場配置図【2階】

DRAWER

UPDATE 251204

SCALE

1/150(A3)

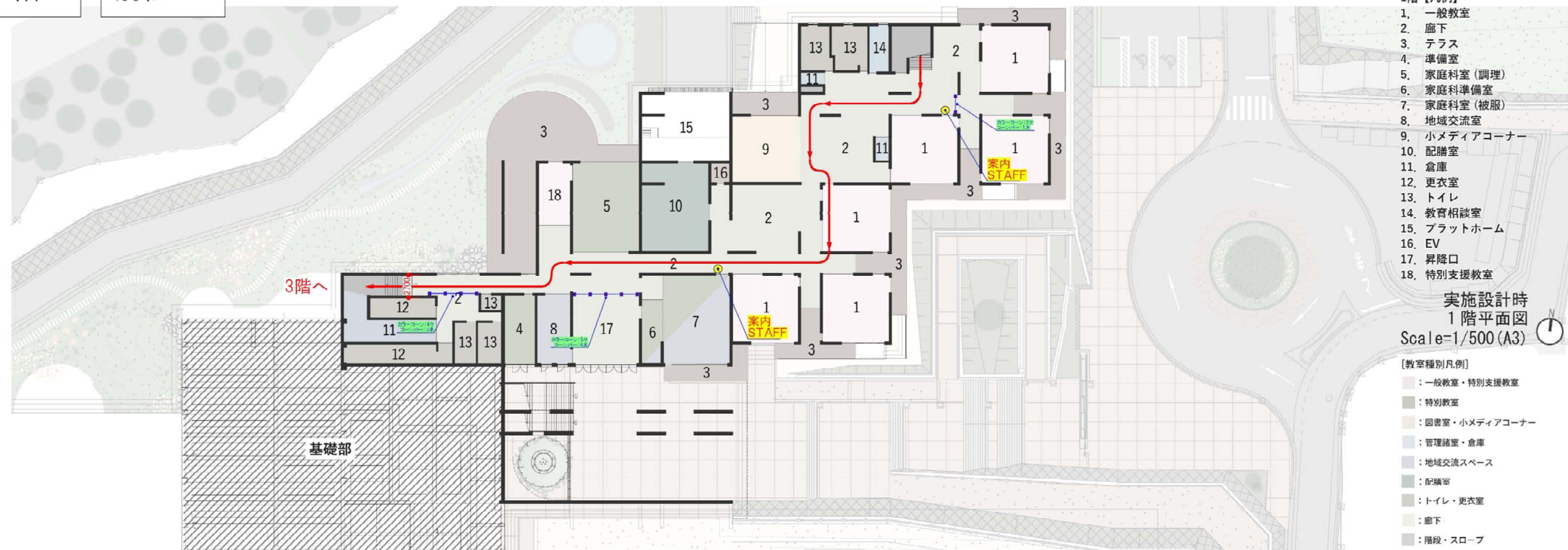
No.

立看板(ダブルA型)  
W900×H1800



1階

別紙2-1



TITLE

桑名市立多度学園 竣工式・内覧会

AREA

桑名市多度町 多度学園

DRAWER

UPDATE

SCALE

1/500(A3)

No.

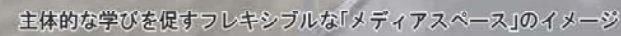
001

SUBJECTS

内覧会 会場配置図【1階】



別紙2-2



昇降口  
実施設計時  
2階平面図  
Scale=1/500 (A3)

[教室種別凡例]

- ：一般教室・特別支援教室
- ：特別教室・メディアスペース
- ：図書室・小メディアコーナー
- ：管理諸室・倉庫
- ：配膳室
- ：トイレ・更衣室
- ：廊下
- ：階段・スロープ



TITLE
-------

桑名市立多度学園 竣工式・内覧会

AREA 桑名市多度町 多度学園

SUBJECTS 内覧会\_\_会場配置図【2階】

DRAWER

UPDATE

SCALE

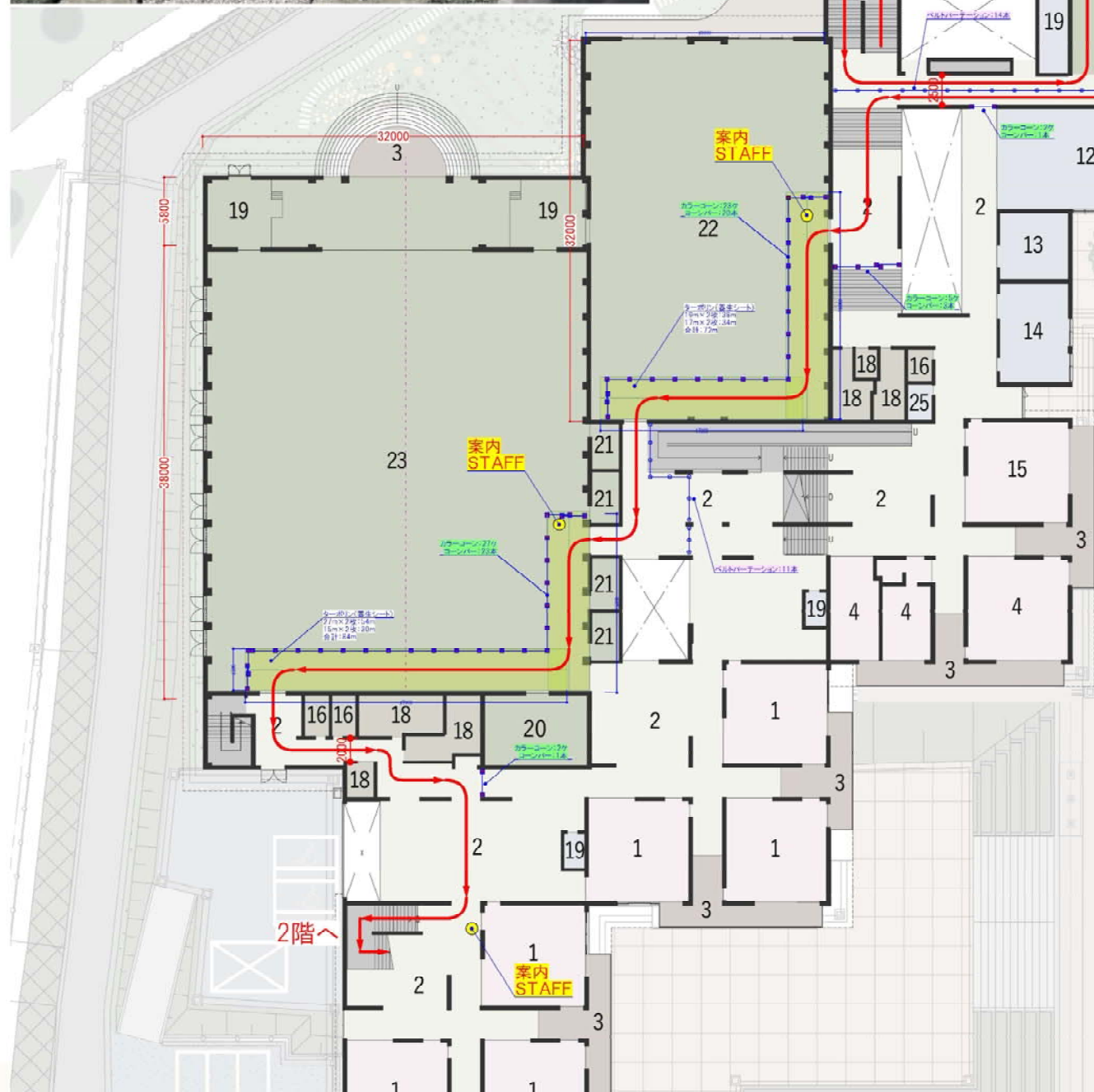
1/500(A3)

No. 002



3階

別紙2-3



- 3階【凡例】
1. 一般教室
  2. 廊下
  3. テラス
  4. 特別支援教室
  5. 理科室
  6. 理科準備室
  7. 多目的用途室
  8. メディアスペース
  9. 校長室
  10. 印刷室
  11. 職員室
  12. 会議室
  13. 教材室
  14. 保健室
  15. 児童・生徒会室
  16. 更衣室
  17. 配膳室
  18. トイレ
  19. 倉庫
  20. 器具庫
  21. 部室
  22. 体育館（小フロア）
  23. 体育館（大フロア）
  24. EV
  25. 相談室

実施設計時  
3階平面図  
Scale=1/500 (A3)

- 【教室種別凡例】
- 一般教室・特別支援教室
  - 特別教室・体育館・メディアスペース
  - 図書室・小メディアコーナー
  - 管理諸室・倉庫
  - 配膳室
  - トイレ・更衣室
  - 廊下
  - 階段・スロープ



TITLE

桑名市立多度学園 竣工式・内覧会

AR-LA 桑名市多度町 多度学園

SUBJECTS 内覧会 会場配置図【3階】

DRAWER

UPDATE

SCALE

1/500 (A3)

No.

003