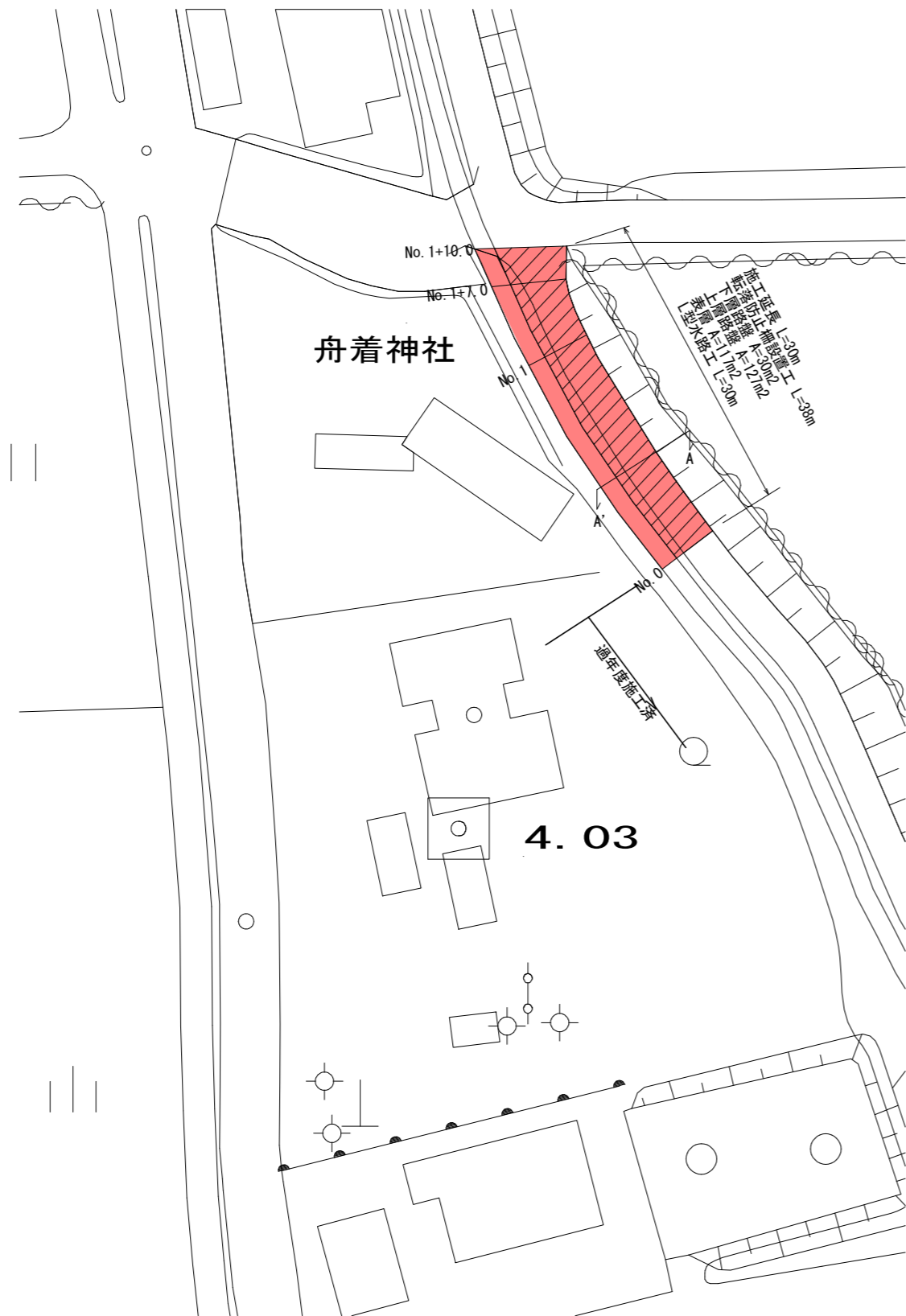
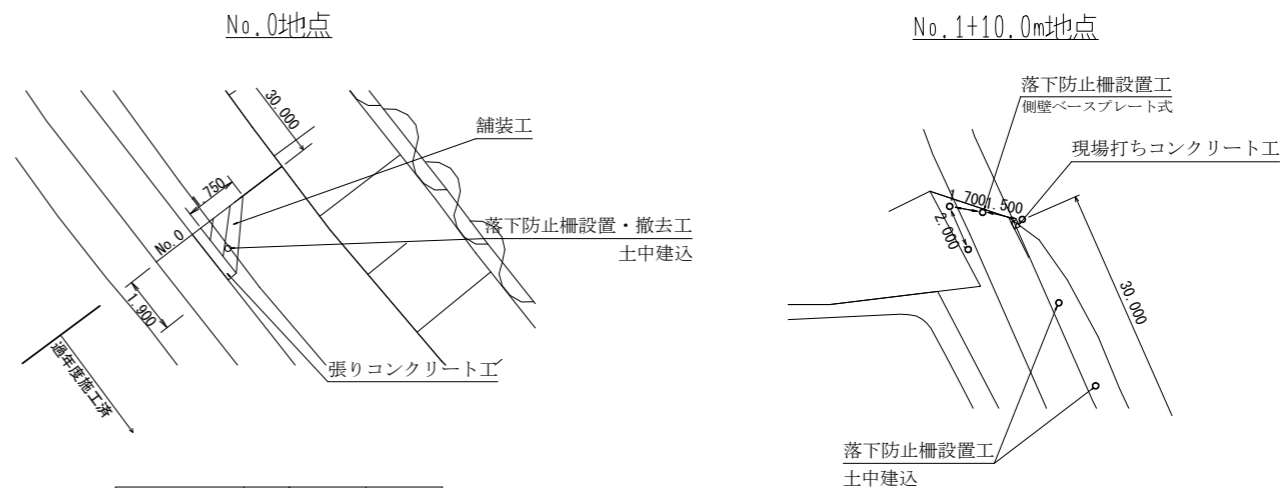


平面図 (S=1:500)

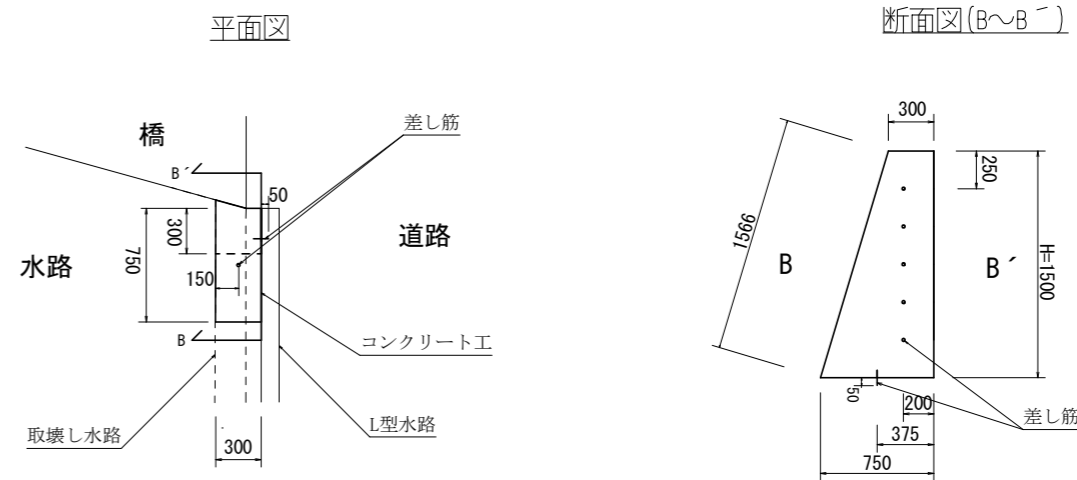


詳細図 (S=1:250)



区 分	単 位	数 量	摘 要
床掘	m ³	0.52	
上層路盤	m ²	1.66	t=15cm
下層路盤	m ²	1.66	t=16cm

現場打ちコンクリート工 (S=1:50)

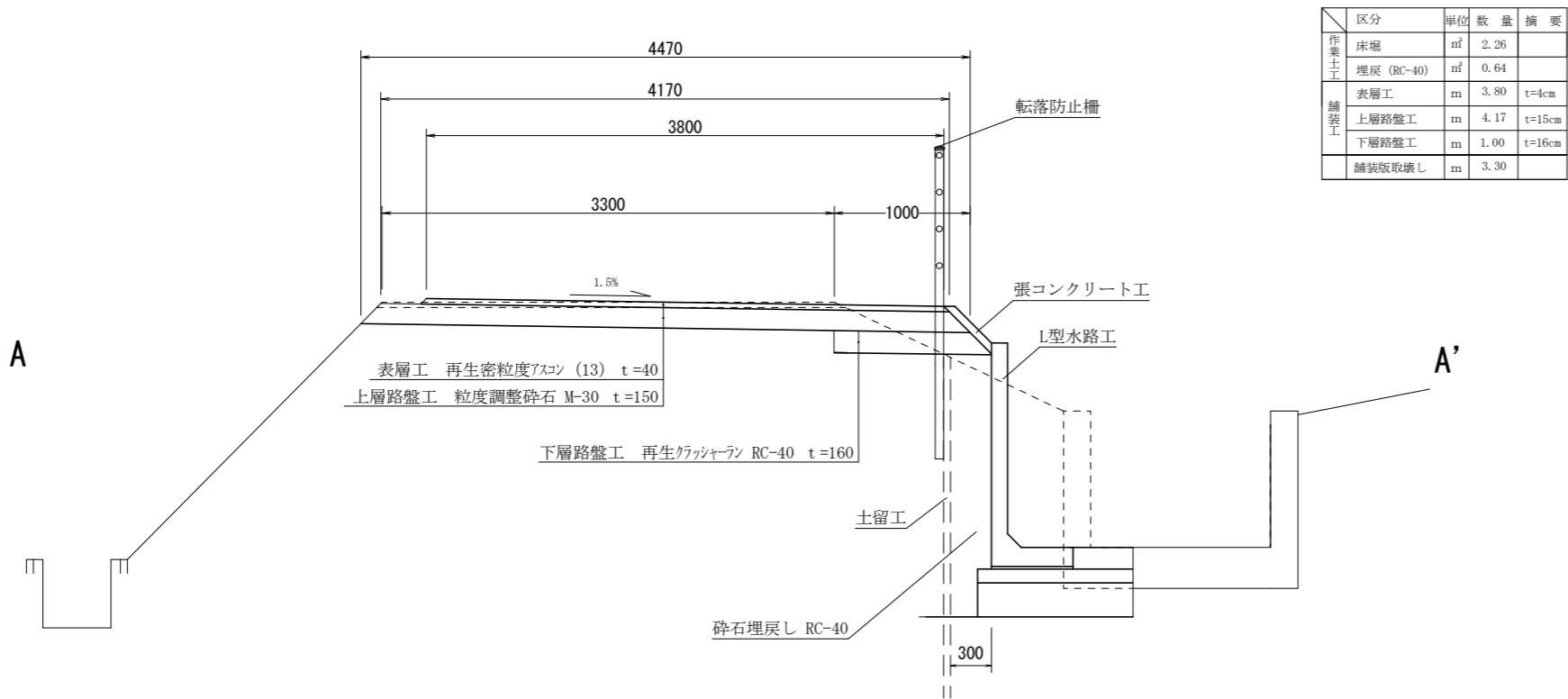


天端は現況道路及び橋にすりつけを行うこと

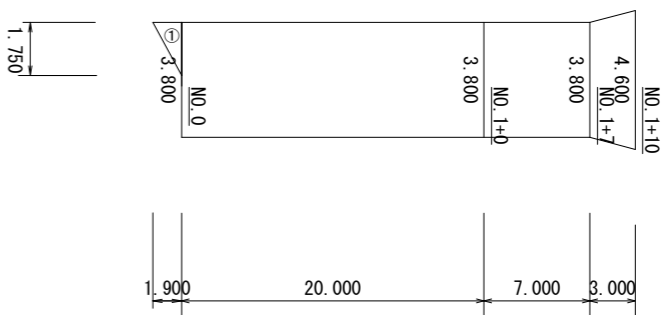
項 目	規 格	計 算 式	単 位	数 量
コンクリート	18-8-25 (高圧) w/c=60%以下	$(0.30+0.75) \times 1.500/2 \times 0.30=$	m ³	0.24
差し筋	SD345 D13 L=100mm	$0.1 \times (1+5) \times 0.995=$	kg	0.60
コンクリート削孔	φ13 削孔深50mm	1+5=	孔	6

工 事 名	奥赤沢川河川改良工事		
施工箇所名	桑名市多度町戸津地内		
図面の種類	平面図・詳細図		
縮 尺	図示	図面番号	1/4
設計年月	令和4年11月		
発注者名	桑名市 都市整備部 土木課		

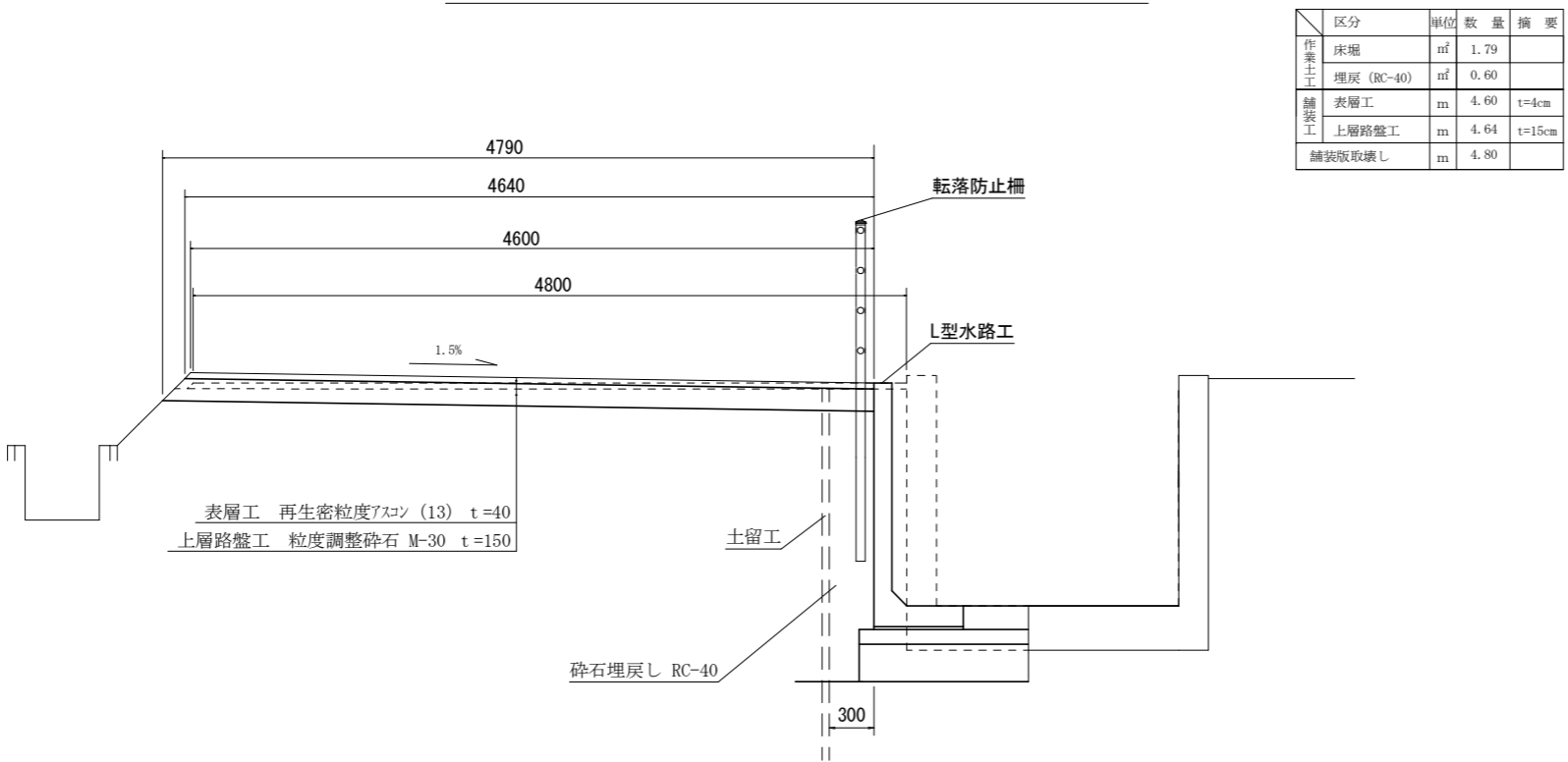
標準断面図 (s=1:50)



舗装展開図 (v=1:250 s=1:500)



横断面図 (No. 1+10.0m) (s=1:50)



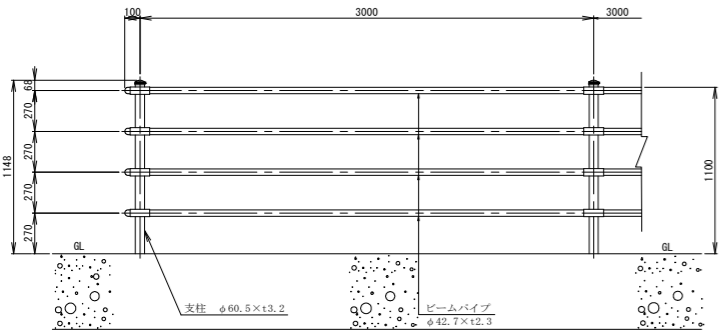
測点名	単距離	幅員	平均幅員	面積
①	1.900			1.663
NO. 0		3.800		
NO. 1+0	20.000	3.800	3.800	76.000
NO. 1+7	7.000	3.800	3.800	26.600
NO. 1+10	3.000	4.600	4.200	12.600
合計距離	30.000	合計面積		116.863

工事名	奥赤沢川河川改良工事		
施工箇所名	桑名市多度町戸津地内		
図面の種類	標準断面図・横断面図・舗装展開図		
縮尺	図示	図面番号	2/4
設計年月	令和4年11月		
発注者名	桑名市 都市整備部 土木課		

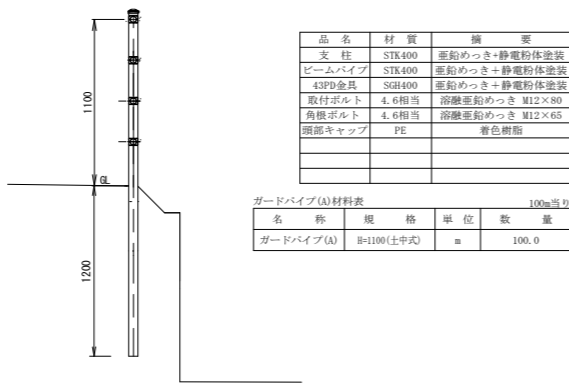
工 法 図

転落防止柵(土中建込)(s=1:50)

側面図

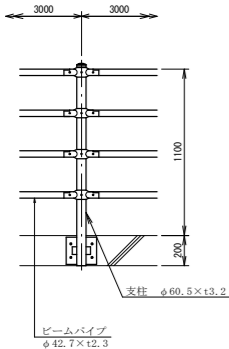


断面図

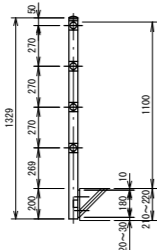


転落防止柵(側壁ベースプレート式)

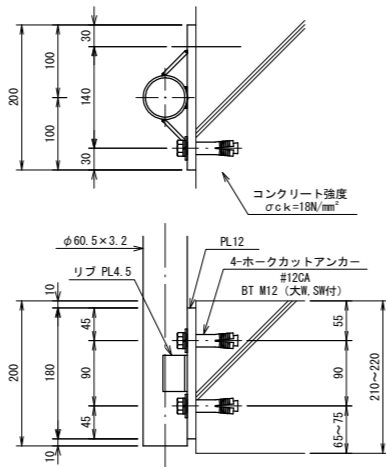
側面図 (s=1:50)



断面図 (s=1:50)

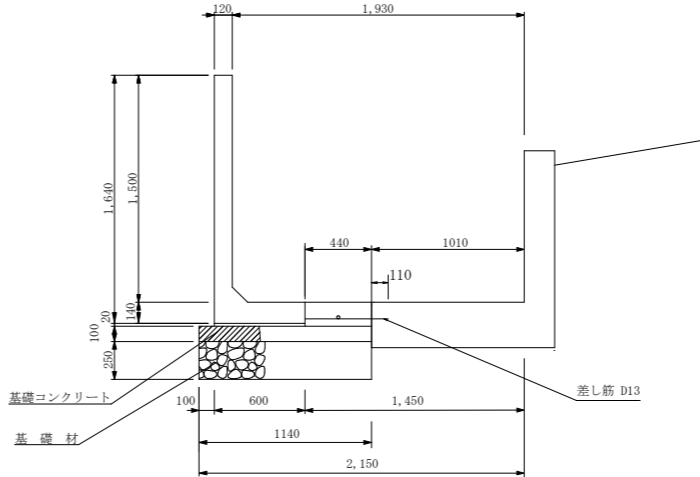


支柱取付図 (s=1:10)

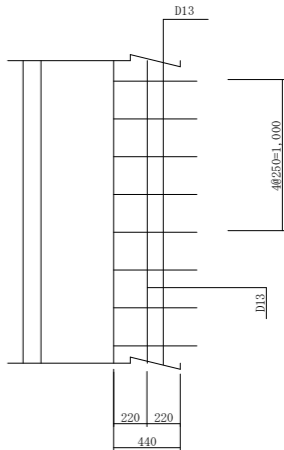


L型水路工 (s=1:50)

正面図



平面図



L型水路工 材料表

名 称	規 格	算 式	単位	数 量
L形水路ブロック	1,500×600×2,000	10.0÷2.0×1=	本	5
底版コンクリート	21-8-25BB, W/C≦55%	0.440×0.16×10.0=	m ³	0.70
配力鉄筋 D13	SD345	1×0.995×10.0=	kg	9.95
敷モルタル	1:3	0.60×0.020×10.0=	m ²	0.12
基礎コンクリート	18-8-25BB, W/C≦60%	1.140×0.10×10.0=	m ³	1.14
基礎コン型枠		0.10×10.0=	m ²	1.00
基 礎 材	RC-40	1.140×10.0=	m ²	11.40

参考質量 1,345 kg
製品有効長2,000 m

コンクリート削孔工

名 称	規 格	算 式	単位	数 量
コンクリート削孔	φ13 削孔深110mm	8×10÷2=	孔	40

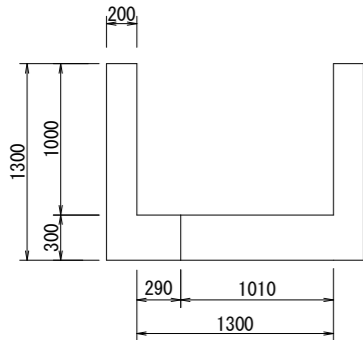
工 事 名	奥赤沢川河川改良工事		
施工箇所名	桑名市多度町戸津地内		
図面の種類	工法図		
縮 尺	図 示	図面番号	3/4
設計年月	令和4年11月		
発注者名	桑名市 都市整備部 土木課		

工 法 図

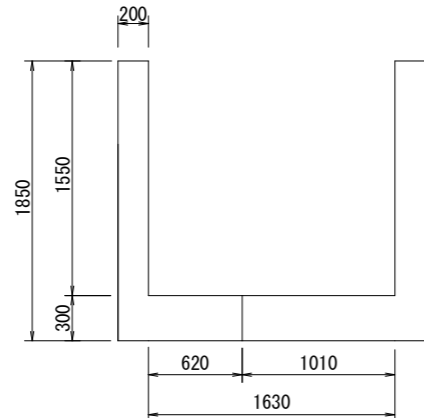
構造物取壊し工 (s=1:50)

コンクリート水路

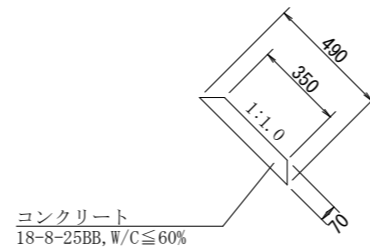
No. 0 地点



No. 1+10m 地点

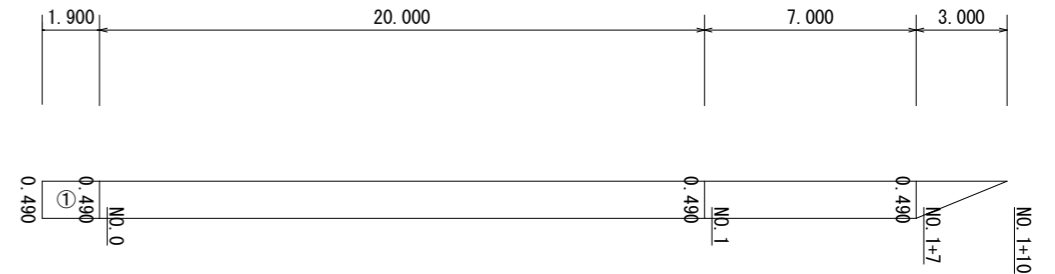


張コンクリート工 (s=1:30)



項 目	単位	計算式	数 量
No. 0 地点	m ³	(1.30×0.20+0.30×0.29)×10=	3.47
No. 1+10.0m 地点	m ³	(1.85×0.20+0.30×0.62)×10=	5.56
平均	m ³	(3.47+5.56)÷2=	4.52

展開図 (v=1:100 H=1:250)

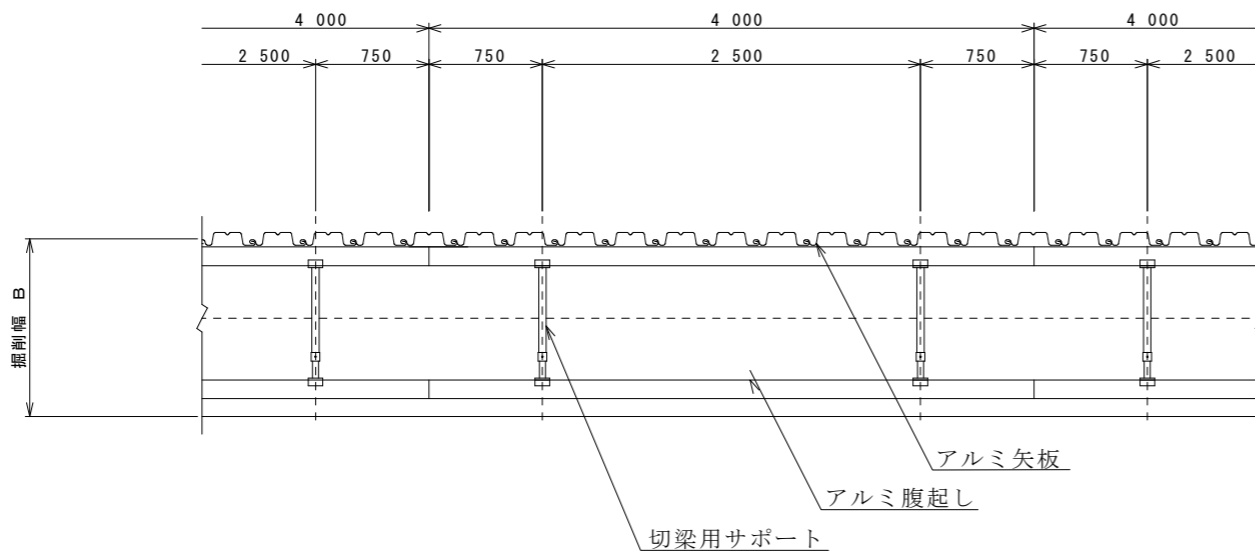


測点名	単距離	幅員	平均幅員	面積
①	1.900	0.490		0.931
No. 0		0.490		
No. 1	20.000	0.490	0.490	9.800
No. 1+7	7.000	0.490	0.490	3.430
No. 1+10	3.000	0.000	0.245	0.735
合計距離	31.900		合計面積	14.896

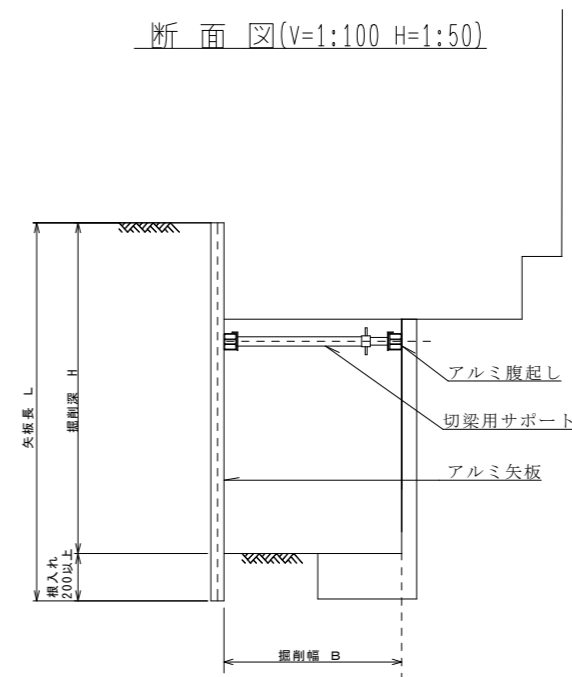
土留工標準図 (参考図)

(アルミ矢板建込工)

平 面 図 (V=1:50 H=1:100)



断 面 図 (V=1:100 H=1:50)



土留工法	掘削深H(m)	掘削幅B(m)	矢板長L(m)	支保工段数
アルミ矢板	1.8<H≤2.0	2.4	2.5	1段

工 事 名	奥赤沢川河川改良工事		
施工箇所名	桑名市多度町戸津地内		
図面の種類	工法図・展開図 土留工標準図(参考)		
縮 尺	図 示	図面番号	4/4
設計年月	令和4年11月		
発注者名	桑名市 都市整備部 土木課		