



本物力こそ桑名力

# 市長臨時記者会見

---

令和8年3月2日

桑名市



本物力こそ桑名力

# 桑名市の物価高騰対策について





本物力こそ桑名力

# 桑名市の物価高騰対策

## (1)生活者支援

# 「実感」手元に現金5000円お届け事業



金利上昇

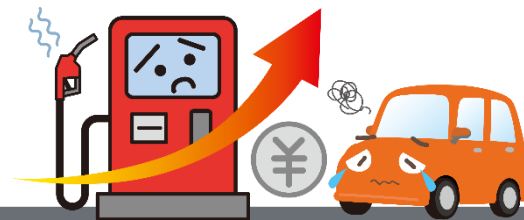
(住宅ローンなど)

気候変動

(令和の米騒動など)

円安

(資源エネルギーの高騰)



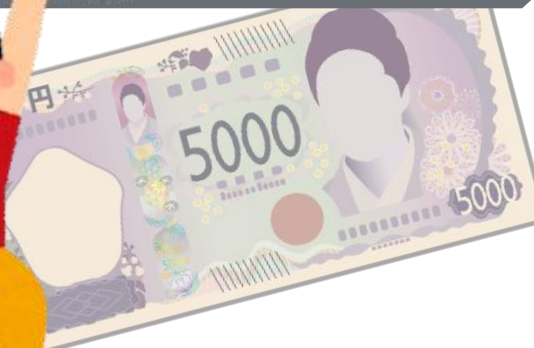
暮らしのさまざまなところに物価高騰の影響

1人あたり

現金5000円を直接お届けします！

(19才以上の市民11.6万人)

支援



## ポイント

### 1. 実感

- ・口座振込ではなく、日本銀行券(紙幣)を直接お届け
- ・世帯ではなく、一人ひとりに支援

### 2. 付加価値

- ・給付とあわせて高齢者の見守り・声かけなども実施

### 3. 寄り添った制度

- ・時代にマッチした給付方法
- ・スピード感のある給付

### 4. 事務負担の軽減

- ・新たにシステム開発することなく既存の民間サービスを活用

< 郵便局と民間サービスを活用 >



現金書留



セブン銀行ATM  
受取りサービス

70歳～(3.0万人)

※孤独・孤立や熱中症が心配される高齢世帯

①市から現金書留を発送



見守り  
お声がけ

19～69歳(8.6万人)

※核家族化や共働き、子どもの習い事など、平日昼間の留守が見込まれる世代(世帯)

- ①市から通知文書を発送
- ②オンラインで手続き
- ③セブン銀行ATMにて現金受取り  
※通知メール等に記載の番号入力



セブン銀行ATM  
24時間受取り

## 銀行のチカラ



日本銀行券(紙幣)  
の調達

チカラを結集することで  
「**実感**」+「**付加価値**」  
のある給付を実現！

## 郵便局のチカラ



配達員による高齢者の  
見守りや声かけ

## 民間のチカラ

(セブン銀行ATM)

共働き世帯の増加など  
働く世代にマッチした手段



新たにシステム開発すること  
なく既存のサービスを活用

# 桑名市の物価高騰対策



本物力こそ桑名力

## (2) 事業者支援

- ① 大型・先端設備等導入支援補助金
- ② 生産性向上補助金
- ③ 観光産業支援補助金



### ①大型・先端設備等導入支援補助金

エネルギー価格・原材料費の高騰に伴い、地域経済に多大な影響が出ている中においても、生産性向上に資する設備投資を行い、従業員へ賃上げ方針の表明を実施した市内企業に対して経費の一部を支援

#### ●対象者

市内に本社のある事業者

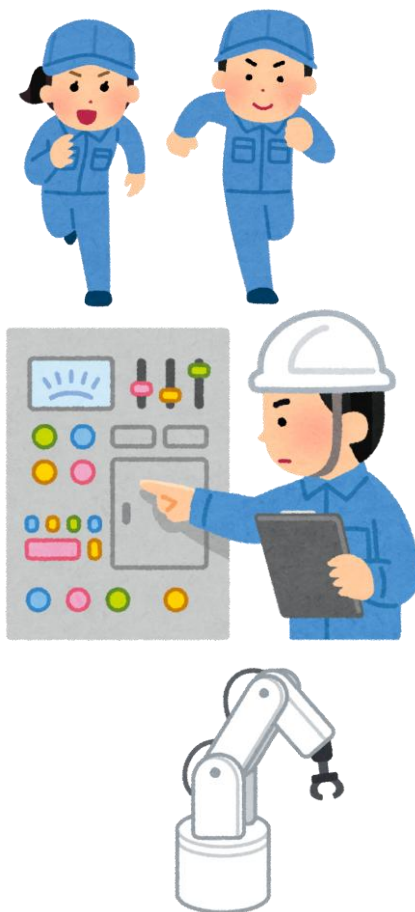
#### ●補助額

補助率 補助対象経費×20%

補助上限 500万円(税抜)

#### ●対象経費

対象設備を取得するために要する費用



### ②生産性向上補助金



市内企業の付加価値の向上、競争力の維持及び強化を図るため、エネルギー価格・原材料費の高騰で影響を受けている市内企業の光熱費削減事業や顧客サービス向上事業、従業員のウェルビーイング促進事業等に係る設備投資の一部を支援

#### ●対象者

市内に本社のある事業者

#### ●補助額

補助率 補助対象経費 × 1 / 2 以内

補助上限 40万円(下限20万円)(税抜)

#### ●対象経費

生産性向上等に要する設備投資

顧客のサービス向上に繋がる設備投資など



観光客に対するサービスや受入環境の改善を支援する

●対象者

市内に事業所を有している観光関連事業者

●補助額

補助率 補助対象経費× 1/2以内  
補助上限 30万円(下限5万円)

●対象経費

観光客対応に直接必要な備品  
観光客受入環境の改善経費  
市内でのイベント事業費 など



# 桑名市の物価高騰対策について

## (1)生活者支援

### 【当初予算】

- ・学校等給食の  
食材費高騰分の支援 103,467 千円

## 【今回補正分 9億1,451万3千円】

「実感」手元に現金5000円  
お届け事業  
714,513 千円

## (2)事業者支援

- ①大型・先端設備等  
導入支援補助金  
96,000 千円
- ②生産性向上補助金  
54,000 千円
- ③観光産業支援補助金  
50,000 千円

※その他公共施設電気代にも活用