



本物力こそ桑名力

# 市長臨時記者会見

---

令和5年1月11日

桑名市

# 市議会臨時会[1月]

## 提出議案の概要について



本物力こそ桑名力

## 補正予算の規模

一般会計補正予算(第12号) 補正額 1億7,861万3千円

## 補正予算の概要

伴走型相談支援の充実を図るとともに、妊娠届出や出生届出を行った妊婦・子育て世帯等に対して経済的支援を一体とした事業を実施する。

## 工事請負契約の締結について

多度地区小中一貫校整備事業の請負契約の締結を行う。



本物力こそ桑名力

# 桑名市 1月補正 予算

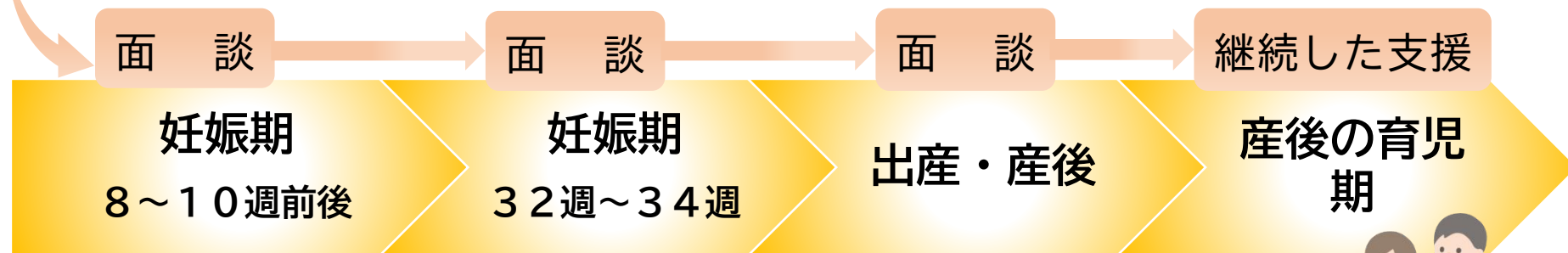


# 出産・子育て応援交付金事業

## ○出産・子育て応援交付金事業の全体イメージ

妊娠期から出産・子育てまで一貫した支援を一層充実させる2つの取り組み

各時期に面談等を行い、相談や必要な支援を継続して行う  
【 ①伴走型相談支援 】



妊娠届出・出生届出時にそれぞれ経済的支援を行う  
【 ②出産・子育て応援給付金 】



## ① 伴走型相談支援

### ◎ 面談時期

- ① 妊娠届出時
- ② 妊娠8か月時（希望される方のみ）
- ③ 出生届出時

妊産婦の不安感の解消や産前・産後サービス、一時預かりなどの紹介などを行い、以降も継続した支援を実施。

### ◎ 面談場所

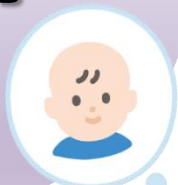
市役所での来所面談だけでなく、SNSを活用した面談や子育て応援センターなど身近な場所で、気軽に相談できる体制を推進

## ② 出産・子育て応援給付金

### ◎ 対象者

令和4年4月1日以降に妊娠・出産された方が対象。（所得制限なし）

妊娠届出時  
5万円



出生届出時  
5万円



### ◎ 支給時期

令和5年3月から支給開始！

○ 出産育児関連用品の購入助成や産後ケア事業などの子育て支援サービスの利用負担軽減を図るために経済的支援を行う。



本物力こそ桑名力

多度地区小中一貫校整備事業

設計施工一括方式 仮契約者 決定



## ○仮契約者

前田・水谷・石本・日本工営都市空間  
特定設計・建設工事共同企業体  
(前田建設グループ)

### <代表企業>

前田建設工業株式会社 三重営業所

### <構成企業>

日本工営都市空間株式会社 三重事務所

株式会社石本建築事務所 名古屋オフィス

水谷建設株式会社

# 多度地区小中一貫校整備事業 仮契約者 決定



## ○仮契約者(優先交渉権者)の選定

提案グループ	総合評価値	提案価格	選定内容
Aグループ 前田建設グループ	761.54点	78億7886万円	最優秀提案者
Bグループ	754.01点	76億6700万円	次点
Cグループ	596.86点	78億8700万円	
Dグループ	535点	70億7300万円	

## ○選定委員会の評価(抜粋)

学校予定地は、現多度中小学校を含めた傾斜地であるため、大規模な造成が必要となる立地条件でした。また、学童保育機能、将来の児童生徒数減少への対応等、与条件も複雑多岐にわたるものでした。

これらの難しい与条件に対し、各グループは各自のコンセプトを基に、独自のノウハウや発想を随所に活かしハード・ソフト両面に素晴らしい提案をいただきました。

いただいた提案を事業者選定委員会にて厳正に審査を行った結果、傾斜地である計画地の特性を踏まえた建物配置や諸室の共有化及び集約化を図った提案をいただき、総合評価で最も優れた「前田建設グループ」を最優秀提案者に選定いただきました。

## ○仮契約額及び竣工時期、開校期間、鳥瞰図

- 仮契約額 78億7,886万円
- 竣工時期 令和8年2月(予定)
- 開校時期 令和8年4月(予定)



# 多度地区小中一貫校整備事業 仮契約者 決定



## ○今後のスケジュール(予定)

	令和4年度			令和5年度												令和6年度												
	1	2	3	4	5	6	7	8	9	10	11	12	1	2	3	4	5	6	7	8	9	10	11	12	1	2	3	
造成				1工区 設計									1工区 工事															
建設	本 契 約	1工区 設計												1工区 工事														
解体																												

	令和7年度												令和8年度															
	4	5	6	7	8	9	10	11	12	1	2	3	4	5	6	7	8	9	10	11	12	1	2	3				
造成	1工区 工事												2工区 工事															
建設	1工区 工事												開 校															
解体													2工区 工事															

工事は2工区に分けて実施

- ・1工区 (多度中小西側)  
約4ヘクタール
- ・2工区 (現多度中小)  
約2ヘクタール