



本物力こそ桑名力

市長定例記者会見

令和6年5月28日

桑名市

市議会定例会[6月]

提出議案の概要について



本物力こそ桑名力

令和6年6月定例会の主な議案



補正予算の規模

一般会計補正予算(第2号)	補正額	<u>4億7,982万5千円</u>
国民健康保険事業特別会計補正予算(第1号)	補正額	<u>1,076万8千円</u>

補正予算の概要

◎ 一般会計(補正第2号)

- ・海外留学を支援するため、留学を実施する市内出身の学生を対象に、市独自の奨学金の支給
- ・「桑名市カスタマーハラスメント防止条例」を制定するための費用の計上
- ・大山田地区市民センターと戸籍・住民登録課をリモート接続し、「書かないワンストップ窓口」の展開
- ・重要文化財である六華苑の保存修理と耐震検討のための調査工事の実施

ほか



条例の改正

◎桑名市家庭的保育事業等の設備及び運営に関する基準を定める条例の一部改正について

職員配置基準を改善するため、満4歳以上の児童の職員配置基準を 30対1から25対1、満3歳児の職員配置基準を20対1から15対1へ変更することから、所要の改正を行う。

その他の発表事項



本物力こそ桑名力



本物力こそ桑名力

感震ブレーカー設置補助事業を開始します！

感震ブレーカー設置補助事業を開始します！

◎地震時に発生する火災の原因…半数以上が電気！？

阪神・淡路大震災や東日本大震災では、原因を電気とする火災が多数発生しています。

能登半島地震において発生した輪島朝市での大規模火災の原因も電気と言われていることから、地震火災対策の重要性が改めて浮き彫りとなりました。

原因を電気とする火災って？
例えば、通電時に破損した配線から火花が発生し、可燃物に引火することで発生する火災など。

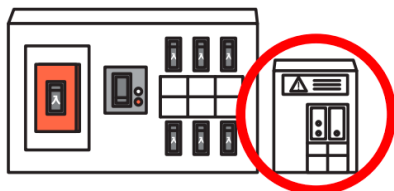
◎地震発生時の火災被害防止を

南海トラフ地震の発生が危惧される中、地震発生時に自動的に電気の供給を遮断することができる感震ブレーカーの設置を促進することで、未然に火災被害の防止を図ります。

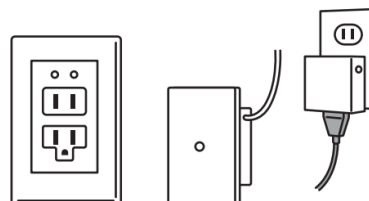
分電盤タイプ
(内蔵型)



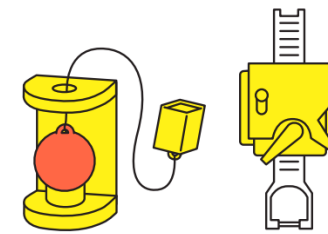
分電盤タイプ
(後付型)



コンセント
タイプ



簡易タイプ



※内閣府ホームページ参考

感震ブレーカー設置補助事業を開始します！



本物力こそ桑名力

対象者

- ① 桑名市内に所有又は居住する住宅に感震ブレーカーを設置する方
- ② 桑名市内に新たに建築する住宅に感震ブレーカー（分電盤タイプ内蔵型のもの）を設置する方

補助額

- ① 補助対象経費の2分の1に相当する額（最大4万円）
- ② 新たに建築する住宅に感震ブレーカー（分電盤タイプ内蔵型のもの）を設置する場合は一律1万円

補助対象

感震ブレーカーの購入費用及び電気工事が必要な場合の工事費用

開始時期

令和6年6月24日（月）～ 令和7年1月31日（金）予定
*現状、予算（100万円）がなくなり次第、終了としています。

対象器具

【分電盤タイプ】
一般社団法人日本配線システム工業会の感震機能付住宅用分電盤（JWDS0007付2）の規格で定める構造及び機能を有する内蔵型及び後付型のもの

【簡易タイプ、コンセントタイプ】
一般社団法人日本消防設備安全センターの推奨証を有するもの



本物力こそ桑名力

新時代の国際化 第2弾

外国人支援コンシェルジュサービスを始めます！



新時代の国際化 第2弾

外国人支援コンシェルジュサービスを始めます！



本物力こそ桑名力

桑名の国際化戦略～外国人との共生社会～

理念

グローバル社会を実現し、持続可能なまちへ

ステージ3

外国人との共生社会

ステージ2

“外国人に選ばれる街”に向けての環境整備の推進

→ 市役所内の外国人材と様々な外国人のニーズ状況を踏まえ、事業実施

ステージ1(R6年)

多文化共生社会への環境整備

生活環境

企業誘致

外国人支援プラットフォーム事業

外国人支援コンシェルジュサービス

ステージ0(R5年)

外国人住民・・・5,929人

うちベトナム1,976人、ブラジル1,008人、フィリピン548人※R6.4月末時点

R4年 564人 流入 R5年 **700**人 流入



外国人支援コンシェルジュサービスとは？



外国人が生活していく上での課題やニーズをフロアコンシェルジュが把握し、細やかに寄り添っていくための相談窓口です。

開始日

6月中旬予定

場所

市役所1階 南玄関前

対応言語

英語、ポルトガル語、ベトナム語、中国語等



業務の内容

○相談に来られた外国人の方への案内

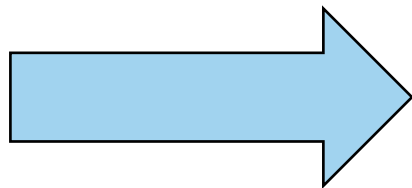
適切な窓口への取次ぎや、生活支援の案内

○オリエンテーションの実施

桑名に住むにあたって必要な情報の案内

○SNSによる情報発信

外国人の使用率が高いfacebookを活用した情報発信



『多文化共生の環境整備』の充実



本物力こそ桑名力

世界初“立ち寝”仮眠ボックス 「giraffenap(ジラフナップ)」が保育所へ

世界初“立ち寝”仮眠ボックス「giraffenap」が保育所へ

●導入方法

桑名初の物納Ver.

➡ 企業版ふるさと納税を活用！

●導入場所

6月から利用開始

➡ 長島中部保育所・多度保育所



寄付



設置



「giraffenap」の寄贈式とお披露目会

日時:6月4日(火)10時20分～

場所:長島中部保育所

概要:桑名市長へ広葉樹合板(株)山口代表取締役からgiraffenapの贈呈が行われ、当日から利用が開始

世界初“立ち寝”仮眠ボックス「giraffenap」が保育所へ

giraffenapで「自分だけ」の睡眠時間を確保！



保育士の労働環境改善に向けて

厚生労働省の調査^(※)で、保育士試験合格者が不安と感じることの1番に「労働条件・労働環境」が挙げられていることが判明

👉 giraffenapの導入で「より良い休憩場所」を提供

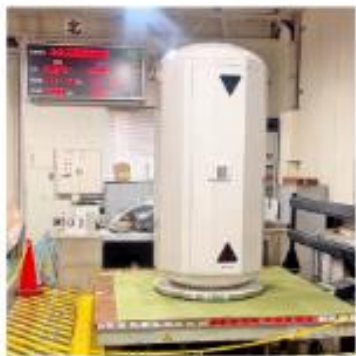


(※)「保育士試験合格者の就職状況等に関する調査研究報告書」(厚生労働省)

世界初“立ち寝”仮眠ボックス「giraffenap」が保育所へ

giraffenapの性能

・高い耐震性能と静音性を確保



安心できる耐震性能



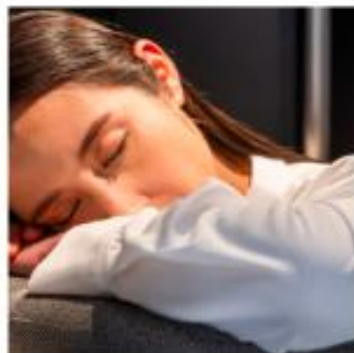
自分好みの高さ調整



高い撥水性・撥油性



7段階の調光機能



静音性



スマホ充電可能

・大きさは小型の公衆電話BOXほど

※電源コンセントに繋がれば可動



2.5M

1.2M



本物力こそ桑名力

桑名市・清泉女子大学 連携・協力に関する協定締結式

桑名市・清泉女子大学 連携・協力に関する協定締結式



本物力こそ桑名力



清泉女子大学
Seisen University



日時：令和6年6月3日(月)14:30から
場所：六華苑洋館

桑名市・清泉女子大学 連携・協力に関する協定締結式



○経緯

六華苑創建110周年記念シンポジウム



日時: 令和5年12月16日(土)

場所: くわなメディアライヴ 1階多目的ホール



令和6年1月29日旧島津邸訪問

桑名市・清泉女子大学 連携・協力に関する協定締結式



○連携の目的

ジョサイア・コンドルに関する学術的研究や顕彰、地域社会の発展と人材の育成を目的とした相互の連携を図るため、相互の連携・協力に関する協定を締結する。



桑名オープンフィールド構想

社会の変化に柔軟に対応するため、あらゆる分野の様々な人々と新しい関係を構築し、持続可能な社会の実現を目指す。



「まことの知・まことの愛」

自国の文化と異文化を理解し、地球市民として共に生きる姿勢を大切にし、自分で考え、判断し、決断できる人を育成する。

桑名市・清泉女子大学 連携・協力に関する協定締結式



○具体的な取り組み

- (1) ジョサイア・コンドルに関する学術的研究や顕彰に関すること。
- (2) (1)以外の教育・文化の振興及び教育研究に関すること。
- (3) 観光及びまちづくりの政策等に関すること
- (4) 学生の活動及び就職に関するインターンシップやUIターン就職に関すること。
- (5) 桑名市の自然・歴史・文化・食を活かした地域創生に関すること。

相互の講師派遣

学生のゼミ研修の受け入れ

イベントなどでの交流