

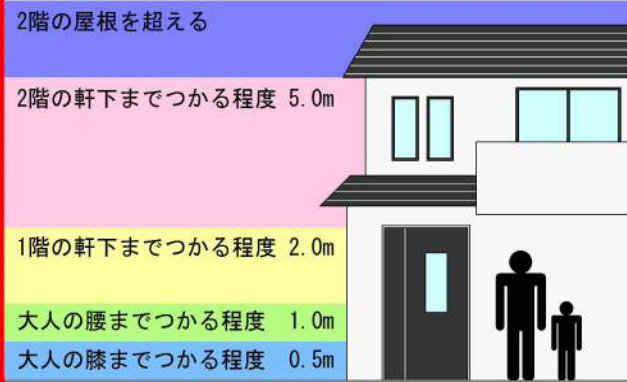
# 桑名市 ため池ハザードマップ

## 神田溜池

この「ため池ハザードマップ」を目のつく場所において、日頃から防災に関心を持ちましょう。  
 避難場所への経路を確認し、いざという時には落ち着いて行動しましょう。  
 ため池の異変等を発見したらすぐに連絡をお願いします。

桑名市役所 農林水産課 0594-24-1205

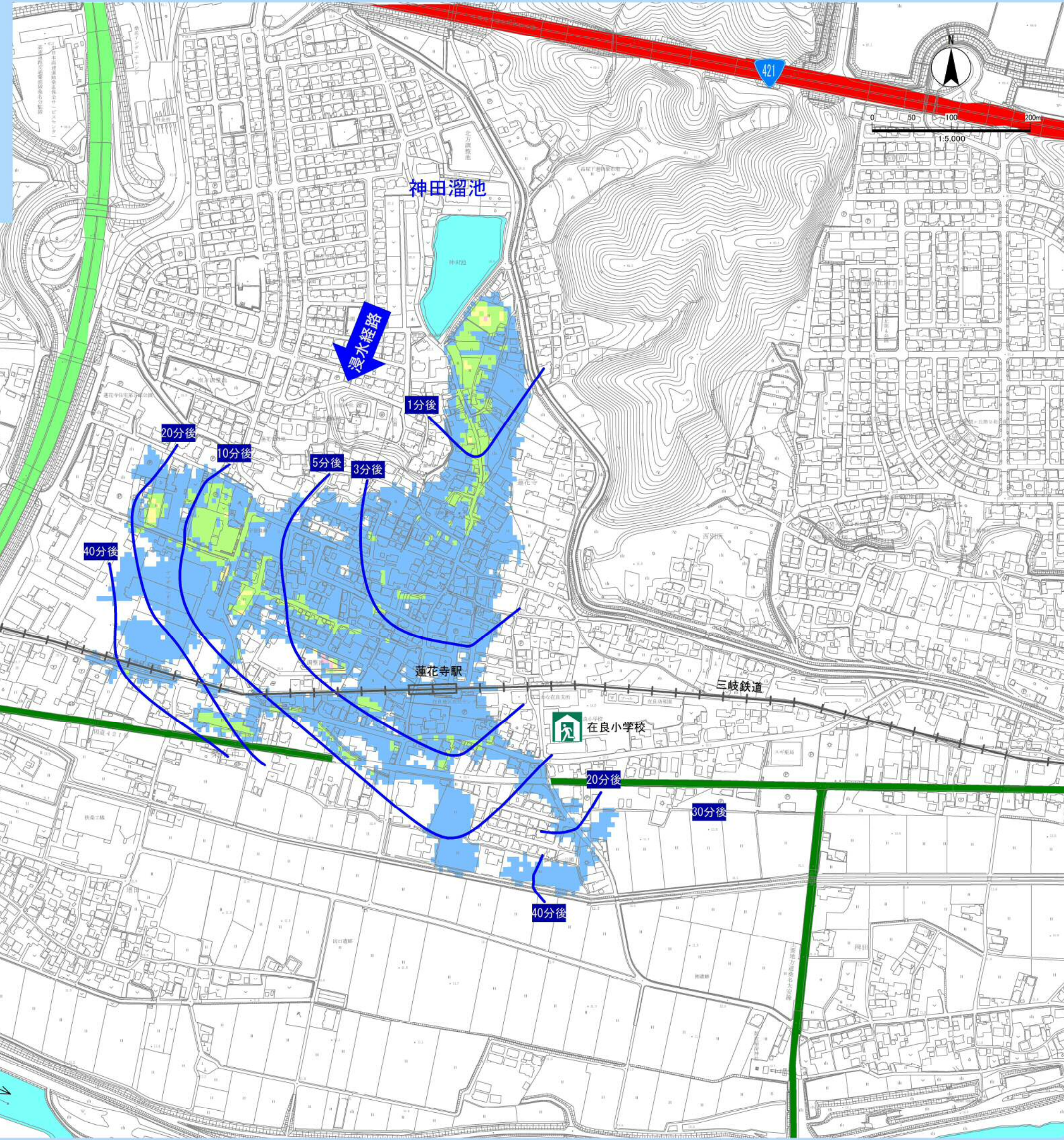
### 浸水深の目安



水深	凡例
5.0m以上の区域	避難所
2.0m～5.0m未満の区域	国道
1.0m～2.0m未満の区域	県道
0.5m～1.0m未満の区域	高速道
0.5m未満の区域	

施設名	所在地	電話
在良小学校	大字蓮花寺129-2	22-1078

**地図の見方**  
 この地図は、ため池が大規模地震等により決壊した場合に予測される浸水区域と到達時間を表示しています。  
 表示している水深は、時間の経過により変化する水深の中で最も深い水深を表しています。  
 浸水区域や到達時間は、ため池の貯水量や雨量、地震の規模等によって異なります。



この地図は、三重県市町総合事務組合の「2011三重県共有デジタル地図（承認番号 三総合地第148号）」を使用したものである。