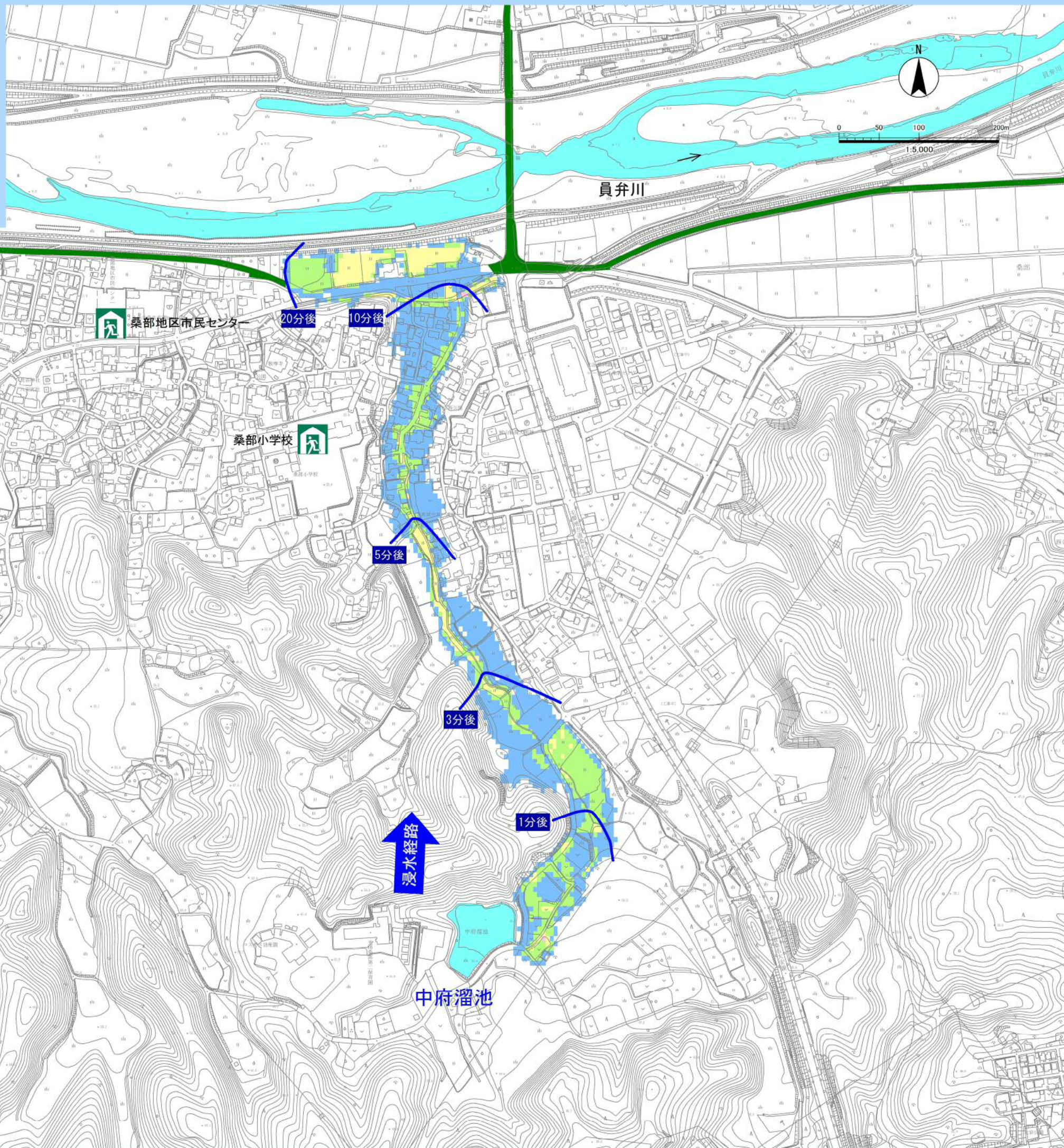


# 桑名市 ため池ハザードマップ

## 中府溜池

この「ため池ハザードマップ」を目のつく場所において、日頃から防災に関心を持ちましょう。  
避難場所への経路を確認し、いざという時には落ち着いて行動しましょう。  
ため池の異変等を発見したらすぐに連絡をお願いします。

桑名市役所 農林水産課 0594-24-1205



### 浸水深の目安

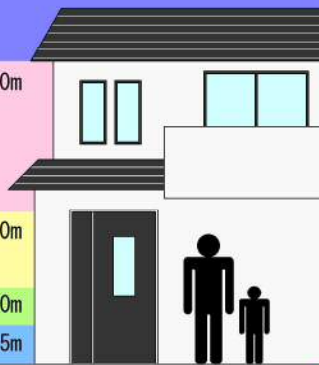
2階の屋根を超える

2階の軒下までつかる程度 5.0m

1階の軒下までつかる程度 2.0m

大人の腰までつかる程度 1.0m

大人の膝までつかる程度 0.5m



### 水深

### 凡例

- 5.0m以上の区域
- 2.0m～5.0m未満の区域
- 1.0m～2.0m未満の区域
- 0.5m～1.0m未満の区域
- 0.5m未満の区域

- 避難所
- 県道

施設名	所在地	電話
桑部地区市民センター	大字桑部830-23	22-0033
桑部小学校	大字桑部479-1	22-0597

### 地図の見方

この地図は、ため池が大規模地震等により決壊した場合に予測される浸水区域と到達時間を表示しています。

表示している水深は、時間の経過により変化する水深の中で最も深い水深を表しています。

浸水区域や到達時間は、ため池の貯水量や雨量、地震の規模等によって異なります。