

# 桑名市 ため池ハザードマップ 村溜

この「ため池ハザードマップ」を目的とする場所において、日頃から防災に関心をもちましょう。避難場所への経路を確認し、いざという時には落ち着いて行動しましょう。ため池の異変等を発見したらずすぐに連絡をお願いします。

桑名市役所 産業振興部 農林水産課 0594-24-1205

## 浸水深の目安

2階の屋根を超える

2階の軒下までつかる程度 5.0m

1階の軒下までつかる程度 2.0m

大人の腰までつかる程度 1.0m

大人の膝までつかる程度 0.5m

## 水深 凡例

5.0m以上の区域

2.0m～5.0m未満の区域

1.0m～2.0m未満の区域

0.5m～1.0m未満の区域

0.5m未満の区域



避難所



国道



県道

## 地図に記載のない最寄りの指定避難所

施設名	所在地	電話
多度中学校	多度町抽井24	48-2104
多度北小学校	多度町番取2202	48-2125

## 地図の見方

この地図は、ため池が決壊した場合に予測される浸水区域と到達時間を表示しています。

表示している水深は、時間の経過により変化する水深の中で最も深い水深を表しています。

浸水区域や到達時間は、ため池の貯水量や雨量、地震の規模等によって異なります。

## 村溜の概要

- ・堤高 9.6 m
- ・湛水面積 1,190 m<sup>2</sup>
- ・貯水量 5,000 m<sup>3</sup>

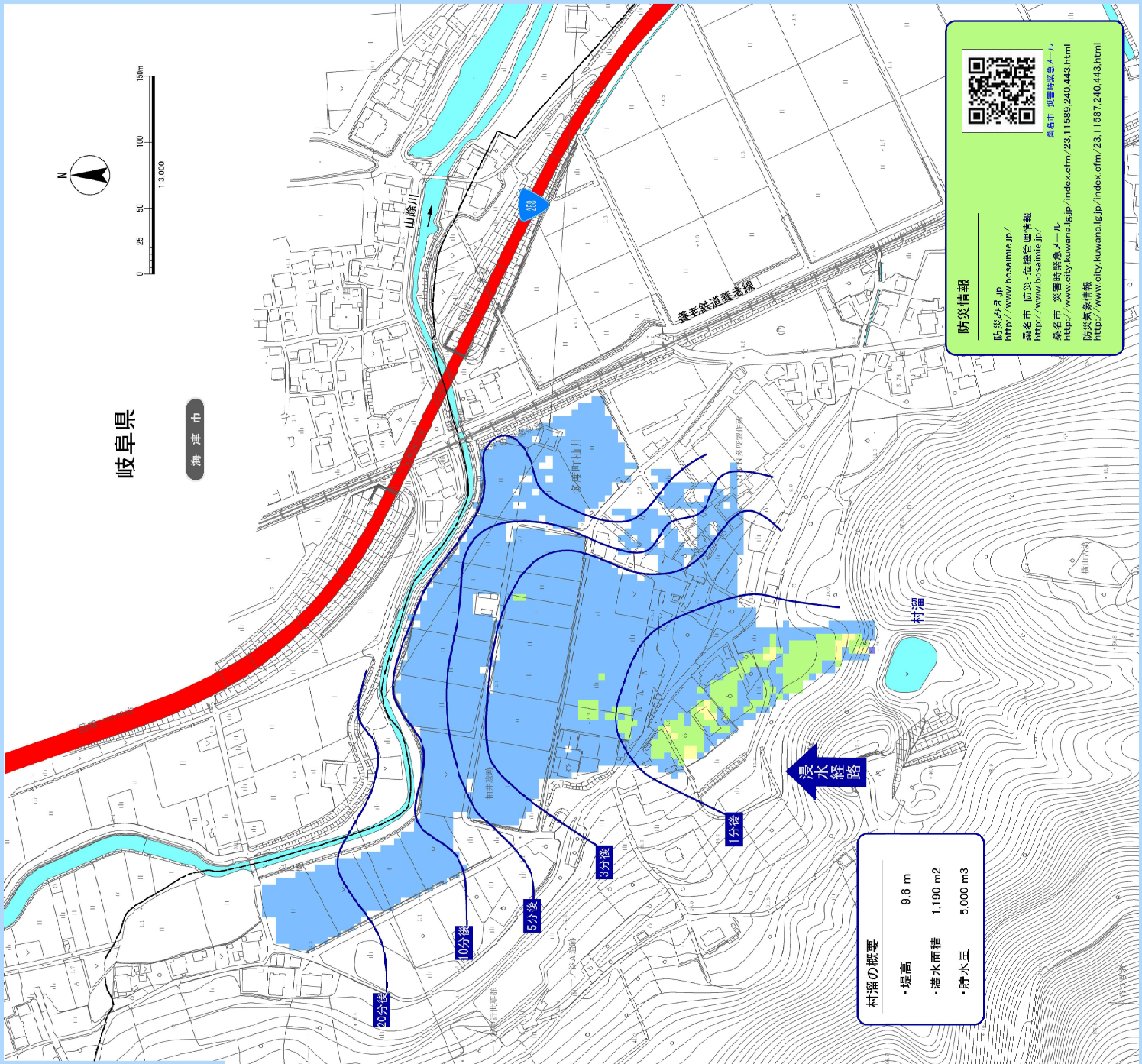
## 防災情報

防災みえ.jp  
<http://www.bosaimie.jp/>  
 桑名市 防災・危機管理情報  
<http://www.bosaimie.jp/>  
 桑名市 災害時緊急メール  
<http://www.city.kuwana.lg.jp/index.cfm/23.11589.240.443.html>  
 桑名市 災害情報メール  
<http://www.city.kuwana.lg.jp/index.cfm/23.11587.240.443.html>



岐阜県

海津市



この地図は、三重県町村会連合会の「2017三重県共有デジタル地図（深読番号：三総合地測157号）」を使用したものである。