

# 桑名市 ため池ハザードマップ

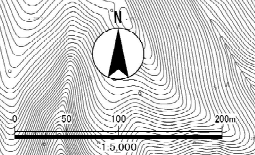
## 新溜・大溜

この「ため池ハザードマップ」を目のつく場所において、日頃から防災に関心を持ちましょう。  
避難場所への経路を確認し、いざという時には落ち着いて行動しましょう。  
ため池の異常等を発見したらすぐに連絡をお願いします。

桑名市役所 産業振興部 農林水産課 0594-24-1205

### 地図の見方

この地図は、ため池が決壊した場合に予測される浸水区域と到達時間を表示しています。  
表示している水深は、時間の経過により変化する水深の中で最も深い水深を表しています。  
浸水区域や到達時間は、ため池の貯水量や雨量、地震の規模等によって異なります。

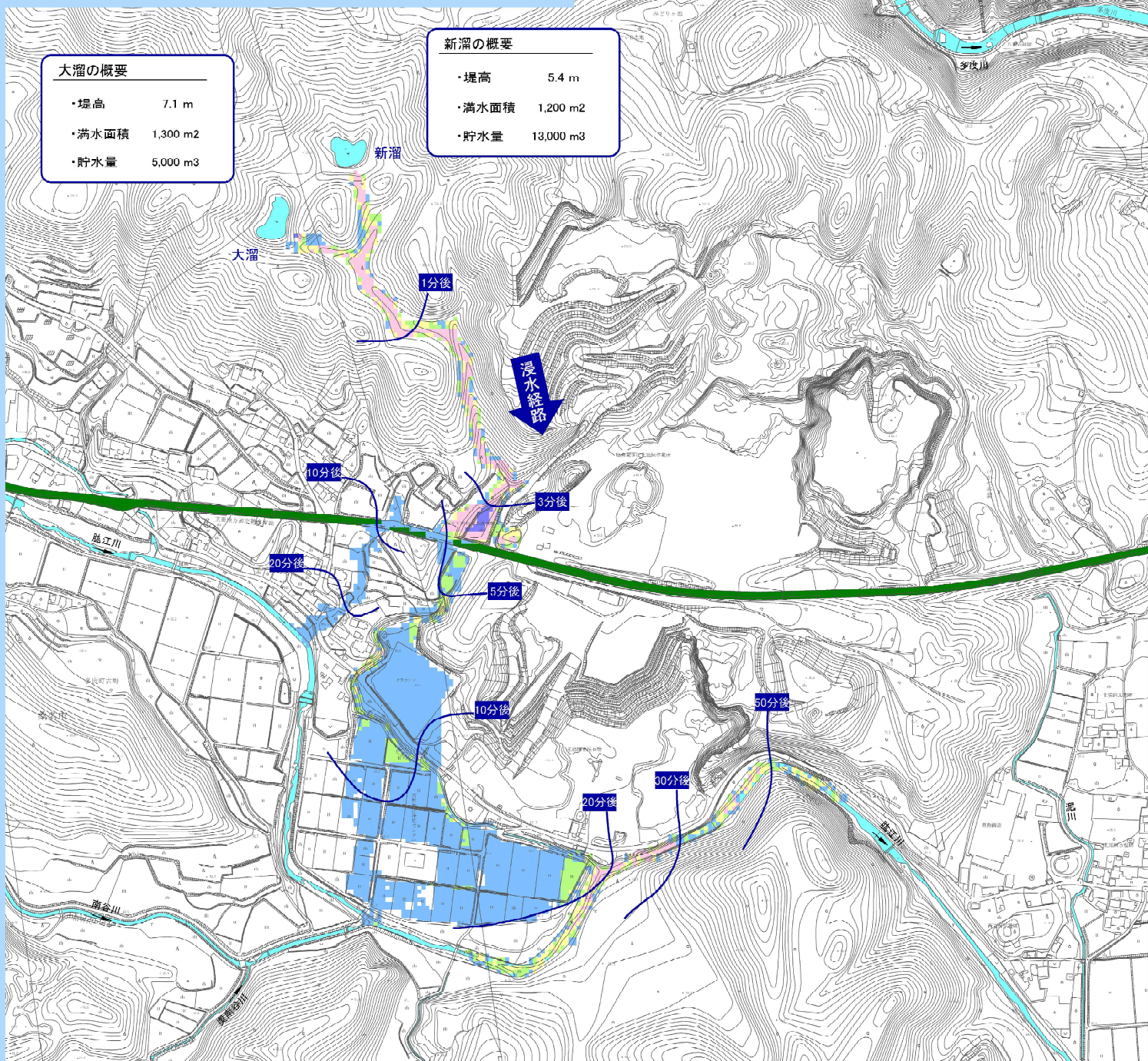


### 大溜の概要

- ・堤高 7.1 m
- ・満水面積 1,300 m<sup>2</sup>
- ・貯水量 5,000 m<sup>3</sup>

### 新溜の概要

- ・堤高 5.4 m
- ・満水面積 1,200 m<sup>2</sup>
- ・貯水量 13,000 m<sup>3</sup>



### 地図に記載のない最寄りの指定避難所

避難所名	所在地	電話
多度青葉小学校	多度町力尾2304-2	48-2213

### 浸水深の目安

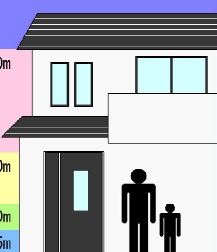
2階の屋根を超える

2階の軒下までつかる程度 5.0m

1階の軒下までつかる程度 2.0m

大人の腰までつかる程度 1.0m

大人の膝までつかる程度 0.5m



### 防災情報

防災みえ.jp  
<http://www.bosaimie.jp/>  
 桑名市 防災・危機管理情報  
<http://www.bosaimie.jp/>  
 桑名市 災害時緊急メール  
<http://www.city.kuwana.lg.jp/index.cfm/23,11589,240,443.html>  
 防災気象情報  
<http://www.city.kuwana.lg.jp/index.cfm/23,11587,240,443.html>



### 水深

- 5.0m以上の区域
- 2.0m～5.0m未満の区域
- 1.0m～2.0m未満の区域
- 0.5m～1.0m未満の区域
- 0.5m未満の区域

### 凡例

- 避難所
- 国道
- 県道

※ハザードマップの作成にあたっては、公的資料（ため池データベース）の情報を基に解析を行っております。

この地図は、三重県市町総合事務組合の「2017三重県共有デジタル地図（承認番号：三総合地第151号）」を使用したものである。