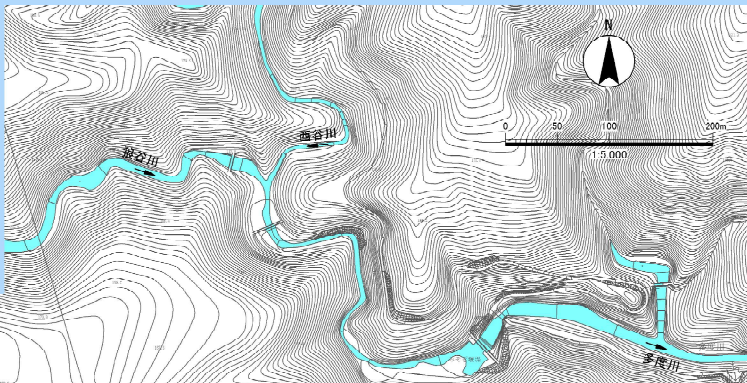


桑名市 ため池ハザードマップ

宮ヶ平溜

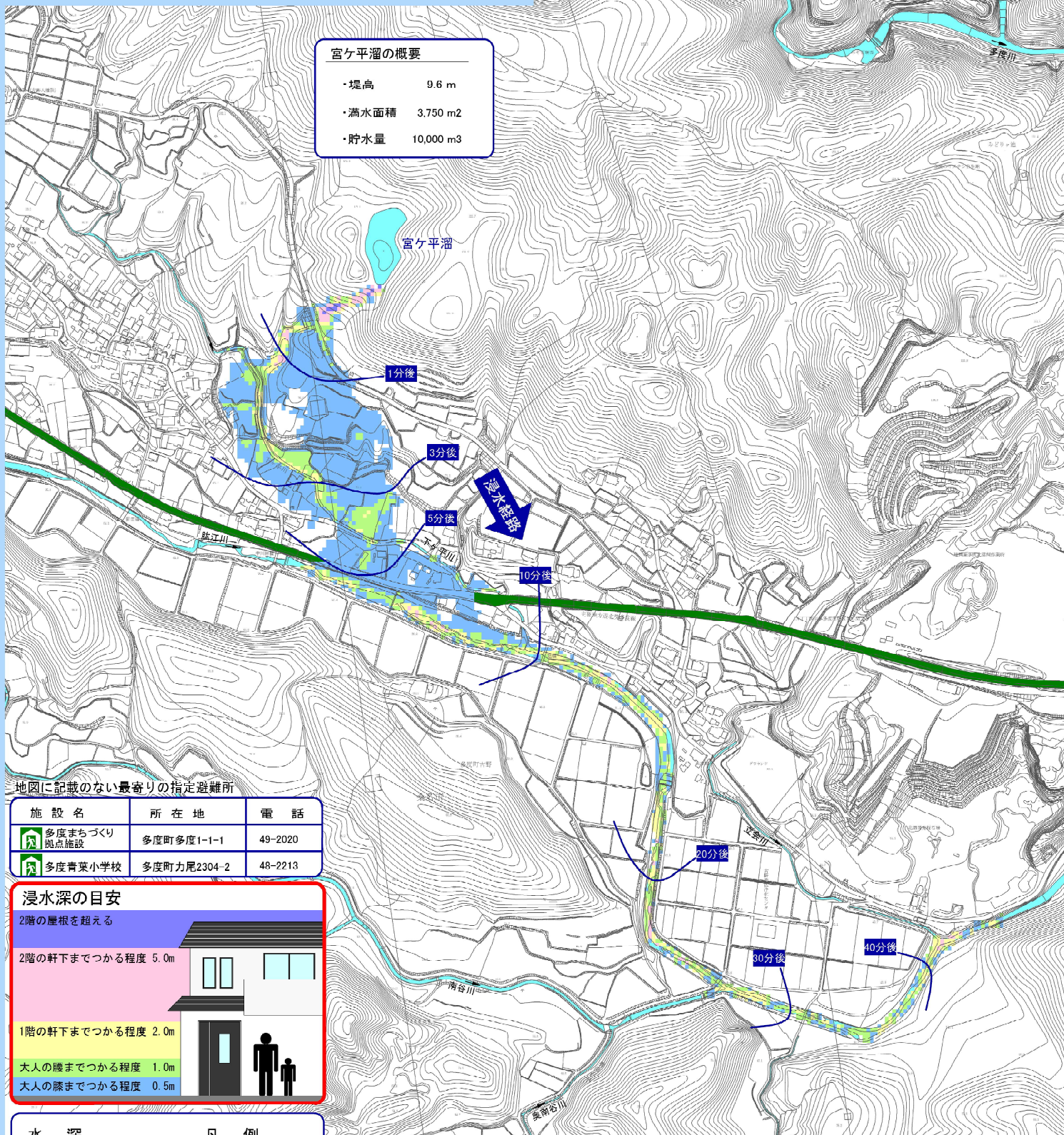
この「ため池ハザードマップ」を目のつく場所において、日頃から防災に関心を持ちましょう。
避難場所への経路を確認し、いざという時には落ち着いて行動しましょう。
ため池の異変等を発見したらすぐに連絡をお願いします。

桑名市役所 産業振興部 農林水産課 0594-24-1205



宮ヶ平溜の概要

- ・堤高 9.6 m
- ・満水面積 3,750 m²
- ・貯水量 10,000 m³



地図に記載のない最寄りの指定避難所

施設名	所在地	電話
多度まちづくり拠点施設	多度町多度1-1-1	49-2020
多度青葉小学校	多度町力尾2304-2	48-2213

浸水深の目安

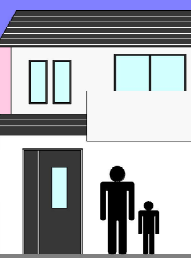
2階の屋根を超える

2階の軒下までつかる程度 5.0m

1階の軒下までつかる程度 2.0m

大人の腰までつかる程度 1.0m

大人の膝までつかる程度 0.5m



水深

凡例

- 5.0m以上の区域
- 2.0m～5.0m未満の区域
- 1.0m～2.0m未満の区域
- 0.5m～1.0m未満の区域
- 0.5m未満の区域



避難所



国道



県道

地図の見方

この地図は、ため池が決壊した場合に予測される浸水区域と到達時間を表示しています。
表示している水深は、時間の経過により変化する水深の中で最も深い水深を表しています。
浸水区域や到達時間は、ため池の貯水量や雨量、地震の規模等によって異なります。

防災情報

防災みえ.jp

<http://www.bosaimie.jp/>

桑名市 防災・危機管理情報

<http://www.bosaimie.jp/>

桑名市 災害時緊急メール

<http://www.city.kuwana.lg.jp/index.cfm/23,11589,240,443.html>

防災気象情報

<http://www.city.kuwana.lg.jp/index.cfm/23,11587,240,443.html>



桑名市 災害時緊急メール