

桑名市 ため池ハザードマップ

いぬの溜

この「ため池ハザードマップ」を目的の場所において、日頃から防災に関心をもちましょう。
避難場所への経路を確認し、いざという時には落ち着いて行動しましょう。
ため池の異変等を発見したらすぐに連絡をお願いします。

桑名市役所 産業振興部 農林水産課 0594-24-1205

浸水深の目安

2階の屋根を超える	2階の軒下までつかる程度 5.0m
1階の軒下までつかる程度 2.0m	大人の腰までつかる程度 1.0m
大人の膝までつかる程度 0.5m	

水深の凡例

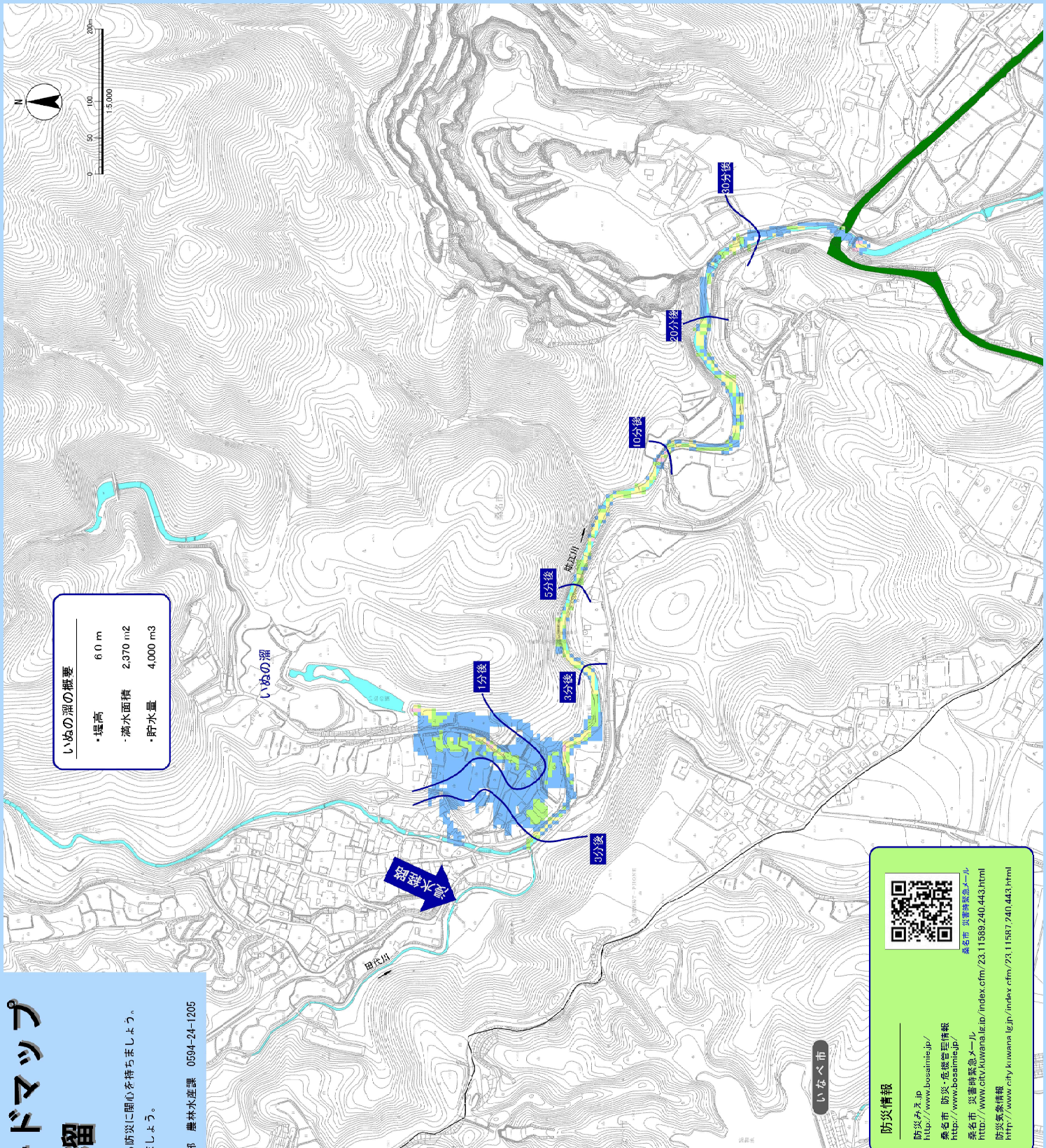
5.0m以上の区域	避難所
2.0m~5.0m未満の区域	国道
1.0m~2.0m未満の区域	県道
0.5m~1.0m未満の区域	
0.5m未満の区域	

地図に記載のない盛寄りの指定避難所

施設名	所在地	電話
多度まちづくり拠点施設	多度町多度1-1-1	49-2020
多度普業小学校	多度町力尾2304-2	48-2213

地図の見方

この地図は、ため池が決壊した場合に予測される浸水区域と到達時間を表示しています。
表示している水深は、時間の経過により変化する水深の中で最も深い水深を表しています。
浸水区域や到達時間は、ため池の貯水量や雨量、地震の規模等によって異なります。



いぬの溜の概要

- ・堤高 6.0 m
- ・満水面積 2,370 m²
- ・貯水量 4,000 m³

防災情報

防災みえ.jp
<http://www.losainite.jp/>
 桑名市 防災・危機管理情報
<http://www.losainite.jp/>

桑名市 災害時緊急メール
htd@www.city.kuwana.lg.jp/index.cfm/2311989240443.html
 防災緊急情報
<http://www.city.kuwana.lg.jp/index.cfm/2311587240443.html>

この地図は、三重県防災協議会（2017三重県共有デジタル地図（添付番号：三総合地調15号））を使用したものである。