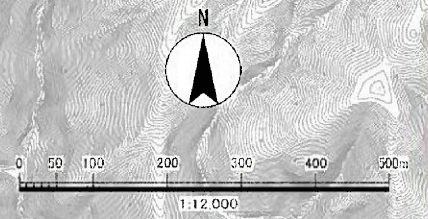


いなべ市ため池ハザードマップ 坂東池

この「ため池ハザードマップ」を目のつく場所において、日頃から防災に関心を持ちましょう。
避難場所への経路を確認し、いざという時には落ち着いて行動しましょう。
ため池の異変等を発見したらすぐに連絡をお願いします。

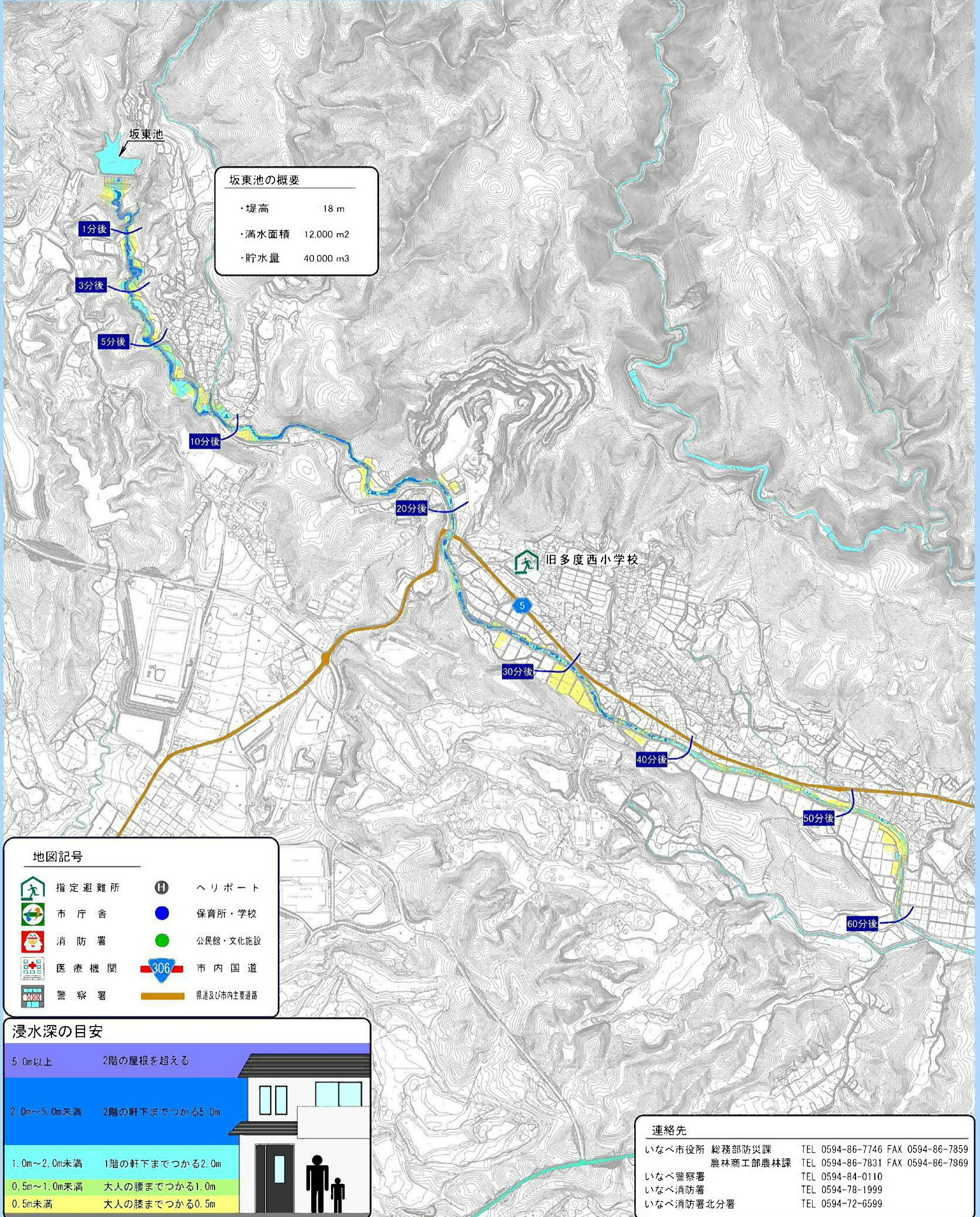
地図の見方

この地図は、ため池が決壊した場合に予測される浸水区域と到達時間を表示しています。
表示している水深は、時間の経過により変化する水深の中で最も深い水深を表しています。
浸水区域や到達時間は、ため池の貯水量や雨量、地震の規模等によって異なります。



坂東池の概要

- ・堤高 18 m
- ・満水面積 12,000 m²
- ・貯水量 40,000 m³

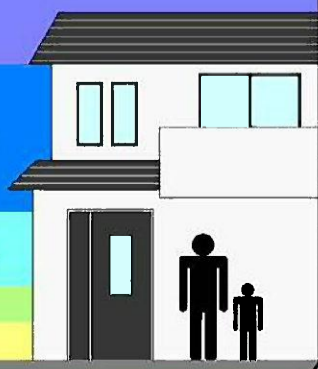


地図記号

- | | | | |
|--|-------|--|------------|
| | 指定避難所 | | ヘリポート |
| | 市庁舎 | | 保育所・学校 |
| | 消防署 | | 公民館・文化施設 |
| | 医療機関 | | 市内国道 |
| | 警察署 | | 県道及び市内主要道路 |

浸水深の目安

- | | |
|-------------|----------------|
| 5.0m以上 | 2階の屋根を超える |
| 2.0m～5.0m未満 | 2階の軒下までつかる5.0m |
| 1.0m～2.0m未満 | 1階の軒下までつかる2.0m |
| 0.5m～1.0m未満 | 大人の腰までつかる1.0m |
| 0.5m未満 | 大人の膝までつかる0.5m |



連絡先

- | | |
|---------------|-----------------------------------|
| いなべ市役所 総務部防災課 | TEL 0594-86-7746 FAX 0594-86-7859 |
| 農林商工部農林課 | TEL 0594-86-7831 FAX 0594-86-7869 |
| いなべ警察署 | TEL 0594-84-0110 |
| いなべ消防署 | TEL 0594-78-1999 |
| いなべ消防署北分署 | TEL 0594-72-6599 |