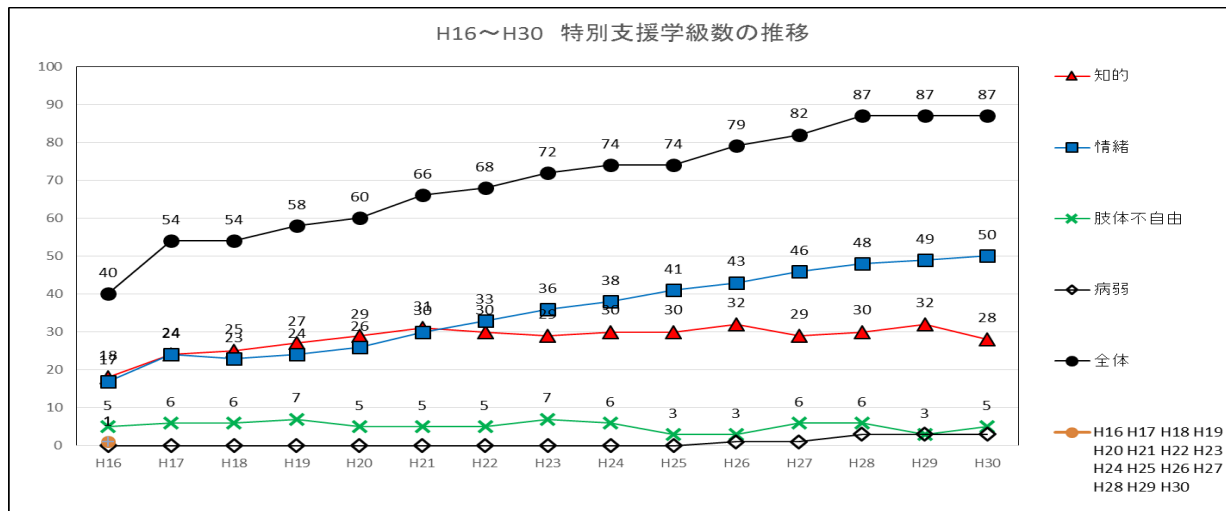
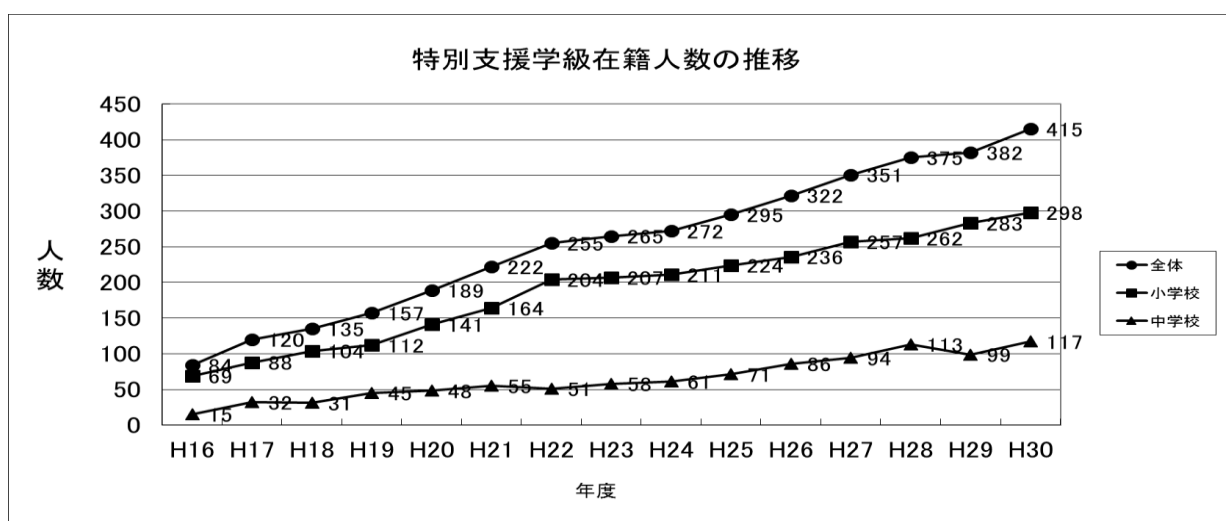


特別支援教育に関する現状

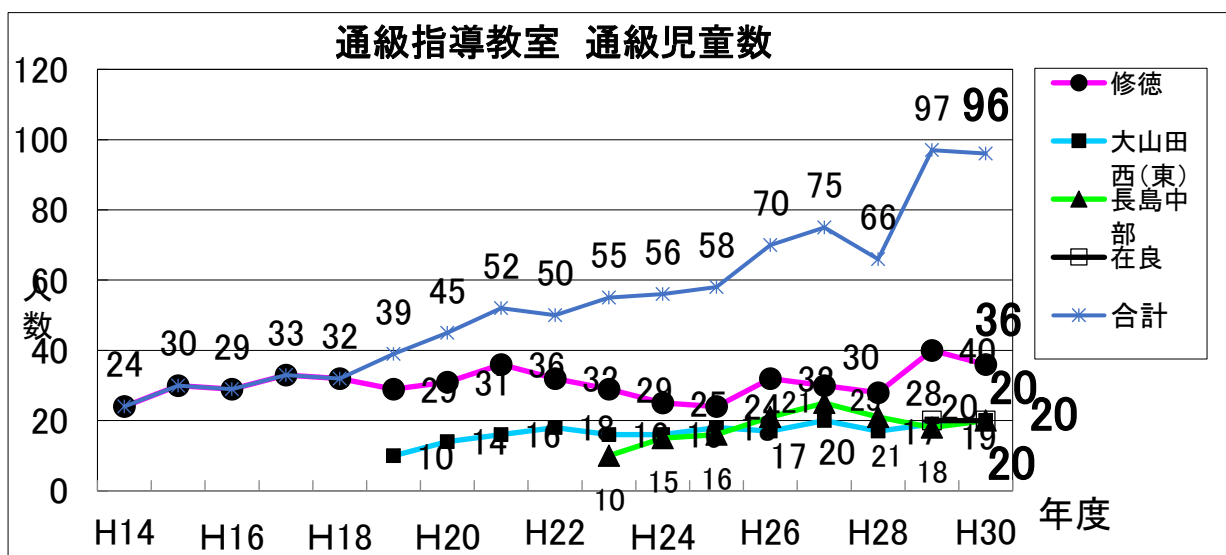
①特別支援学級数の推移（平成30年 全体87学級 5.1. 調査より）



②特別支援学級児童生徒数の変化（H30年 全体415人 5.1 調査より）



③通級指導教室の活用人数（平成30年 全体96人 5.1 調査）

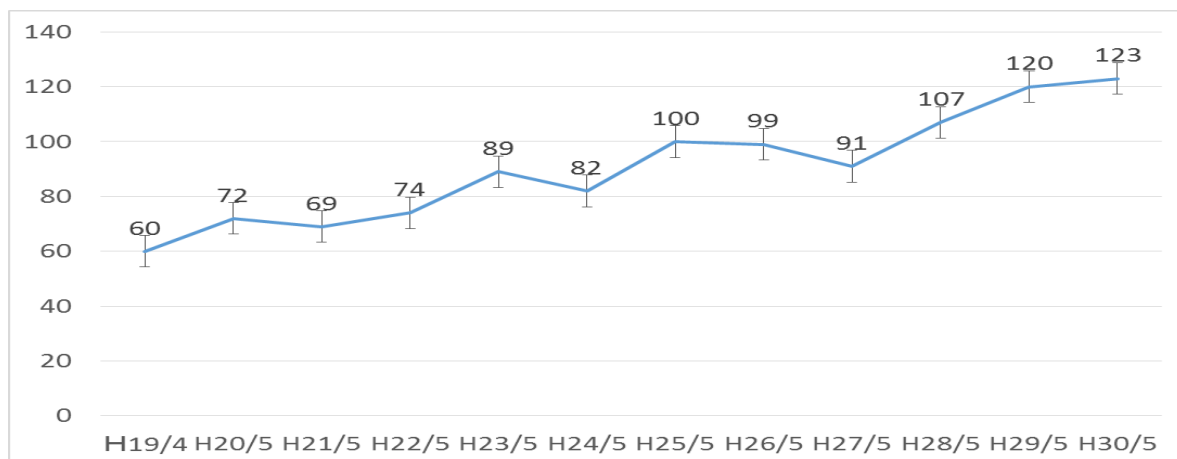


外国人児童生徒教育の現状

④日本語指導が必要な児童生徒数 (5.1 調査)

小学校 91人 中学校 32人 合計 123人

H19/4	H20/5	H21/5	H22/5	H23/5	H24/5	H25/5	H26/5	H27/5	H28/5	H29/5	H30/5
60	72	69	74	89	82	100	99	91	107	120	123



国・言語別表

	国	言語	人数
1	ブラジル	ポルトガル語	60
2	ペルー	スペイン	18
3	スペイン		3
4	中国	中国	5
5	フィリピン	タガログ	18
6		ビザイヤ	4
7		英語	1
8	タイ	タイ	1
9	ベトナム	ベトナム	1
10	インドネシア	インドネシア	2
11	スリランカ	シンハラ	2
12	アフガニスタン	ペルシャ	3
13	パキスタン	パシュトゥー	4
14	ロシア	ロシア	1
合計	12	13	123

日本語指導教員/外国人児童生徒教育推進非常勤協力員

常勤講師	3
非常勤講師	13