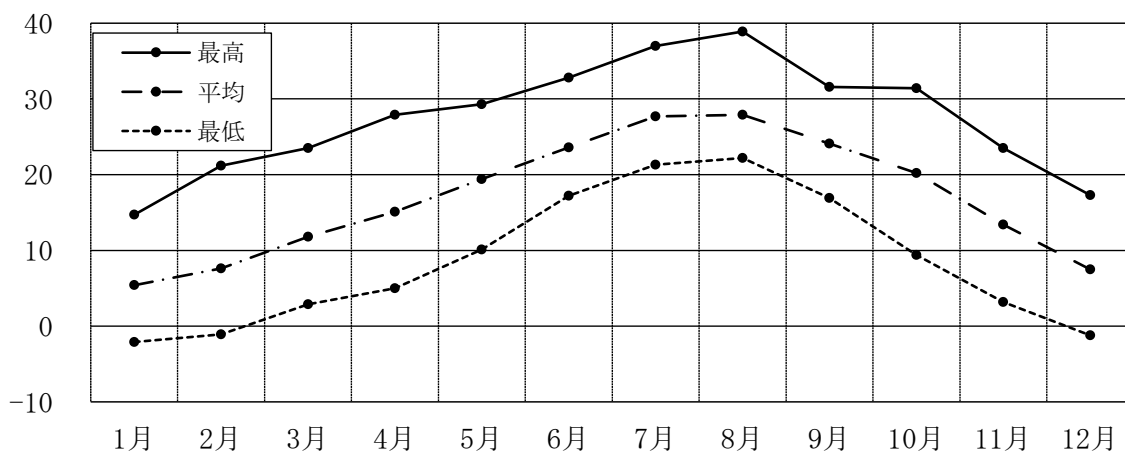


気温

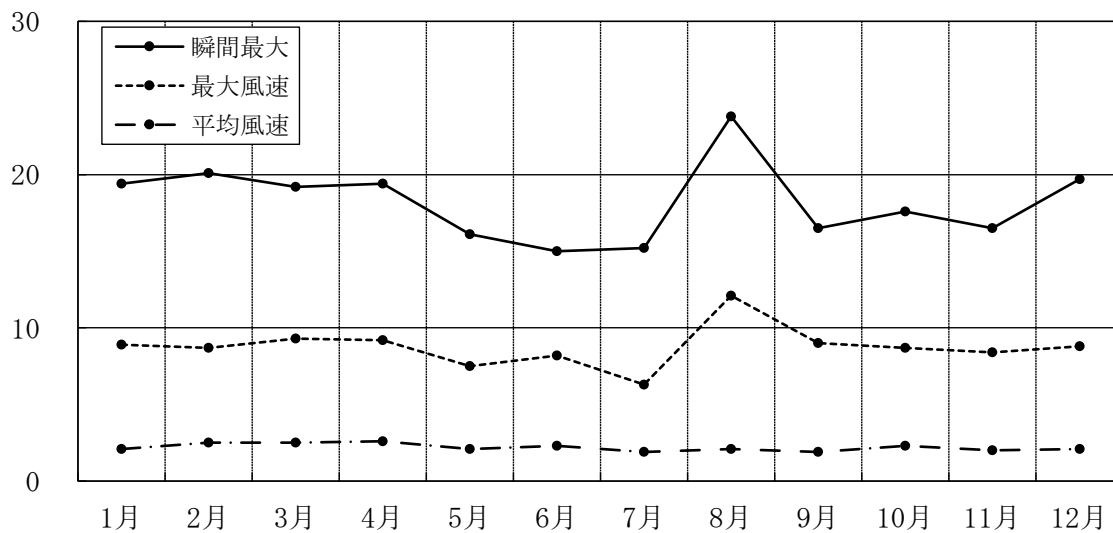
単位 °C (令和3年中)



区分	1月	2月	3月	4月	5月	6月	7月	8月	9月	10月	11月	12月
最高	14.7	21.2	23.5	27.9	29.3	32.8	37.0	38.9	31.6	31.4	23.5	17.3
起日	1/27	2/22	3/29	4/22	5/14	6/8	7/26	8/8	9/9	10/6	11/8	12/1
最低	-2.1	-1.1	2.9	5.0	10.1	17.2	21.3	22.2	16.9	9.4	3.2	-1.2
起日	1/9	2/18	3/3	4/10	5/3	6/5	7/12	8/17	9/27	10/24	11/29	12/27
平均	5.4	7.6	11.8	15.1	19.4	23.6	27.7	27.9	24.1	20.2	13.4	7.5

風速

単位 m/s (令和3年中)



区分	1月	2月	3月	4月	5月	6月	7月	8月	9月	10月	11月	12月
最大風速	8.9	8.7	9.3	9.2	7.5	8.2	6.3	12.1	9.0	8.7	8.4	8.8
起日	1/19	2/2	3/26	4/25	5/2	6/4	7/12	8/9	9/18	10/20	11/8	12/17
瞬間最大	19.4	20.1	19.2	19.4	16.1	15.0	15.2	23.8	16.5	17.6	16.5	19.7
起日	1/8	2/16	3/2	4/25	5/2	6/4	7/12	8/9	9/18	10/1	11/22	12/1
平均風速	2.1	2.5	2.5	2.6	2.1	2.3	1.9	2.1	1.9	2.3	2.0	2.1

※観測地 (桑名市大字江場7番地 桑名市消防署地内)