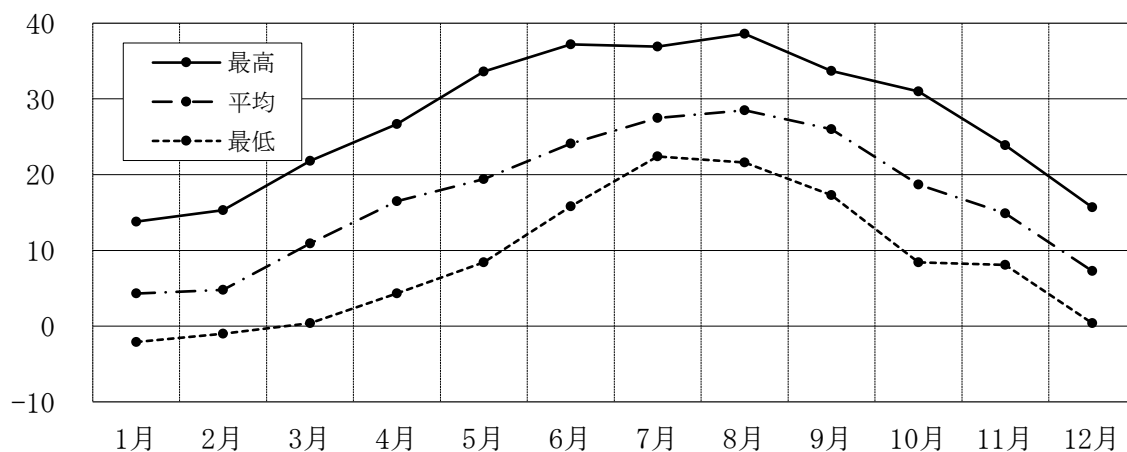


気温

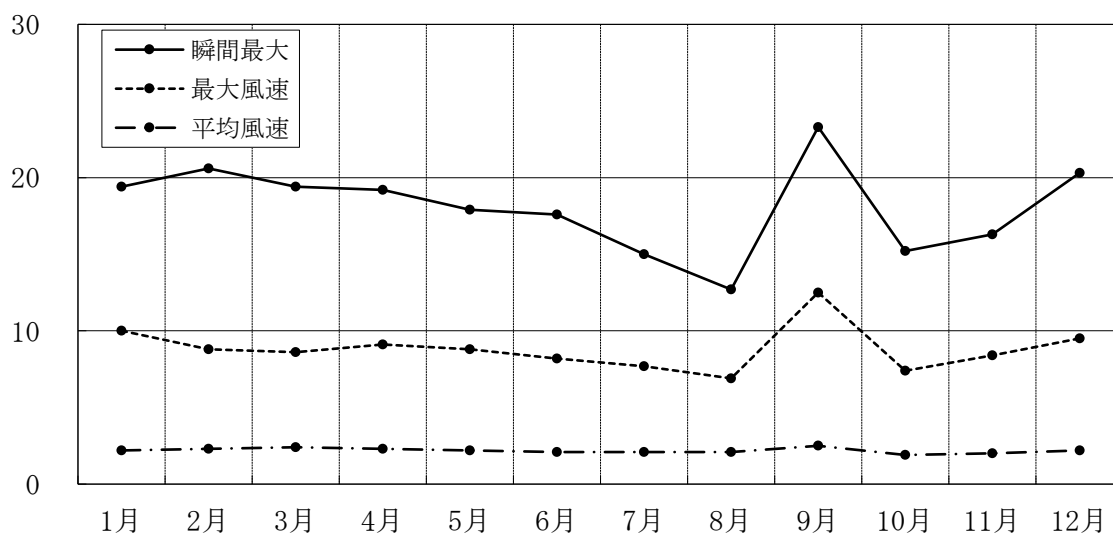
単位 °C (令和4年中)



区分	1月	2月	3月	4月	5月	6月	7月	8月	9月	10月	11月	12月
最高	13.8	15.3	21.8	26.7	33.6	37.2	36.9	38.6	33.7	31.0	23.9	15.7
起日	1/10	2/28	3/12	4/25	5/29	6/30	7/1	8/3	9/14	10/1	11/2	12/10
最低	-2.1	-1.0	0.4	4.3	8.4	15.8	22.4	21.6	17.3	8.4	8.1	0.4
起日	1/2	2/17	3/8	4/2	5/2	6/1	7/13	8/29	9/25	10/26	11/18	12/19
平均	4.3	4.8	10.9	16.5	19.4	24.1	27.5	28.5	26.0	18.7	14.9	7.3

風速

単位 m/s (令和4年中)



区分	1月	2月	3月	4月	5月	6月	7月	8月	9月	10月	11月	12月
最大風速	10.0	8.8	8.6	9.1	8.8	8.2	7.7	6.9	12.5	7.4	8.4	9.5
起日	1/17	2/27	3/27	4/16	5/14	6/7	7/23	8/16	9/19	10/11	11/29	12/14
瞬間最大	19.4	20.6	19.4	19.2	17.9	17.6	15.0	12.7	23.3	15.2	16.3	20.3
起日	1/17	2/20	3/6	4/29	5/14	6/7	7/23	8/16	9/19	10/29	11/30	12/14
平均風速	2.2	2.3	2.4	2.3	2.2	2.1	2.1	2.1	2.5	1.9	2.0	2.2

※観測地 (桑名市大字江場7番地 桑名市消防署)