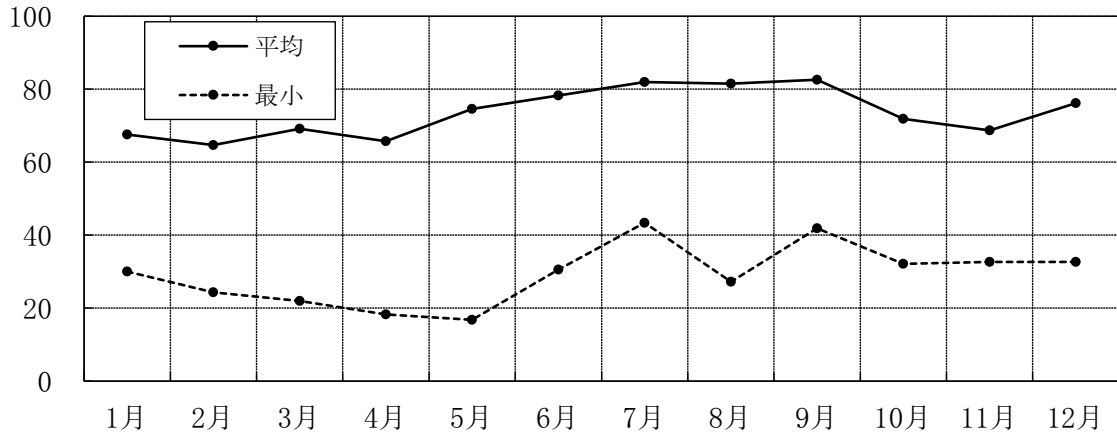


湿度

単位 %

(令和3年中)

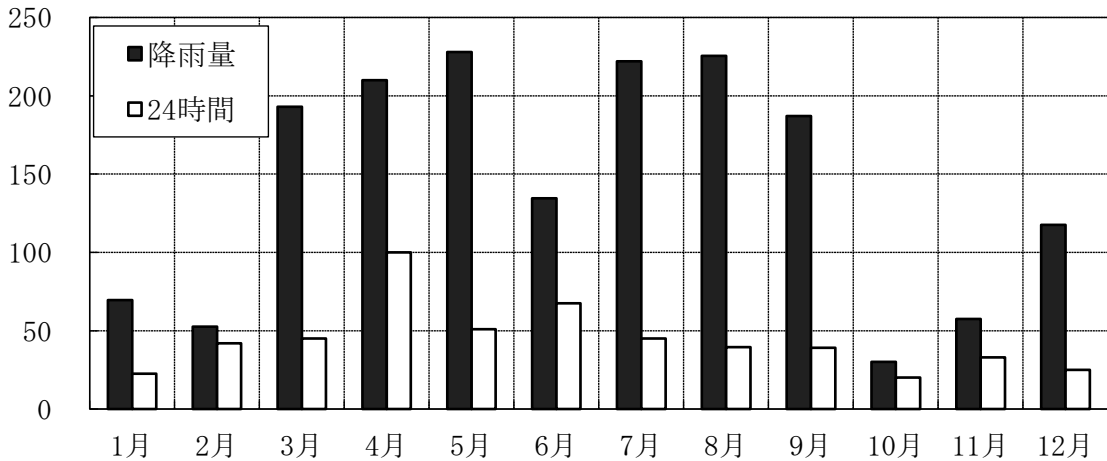


区分	1月	2月	3月	4月	5月	6月	7月	8月	9月	10月	11月	12月
最小	30.0	24.3	22.0	18.3	16.8	30.6	43.4	27.2	41.9	32.1	32.7	32.7
起日	1/15	2/27	3/31	4/22	5/6	6/8	7/26	8/27	9/13	10/2	11/4	12/23
平均	67.6	64.7	69.2	65.7	74.6	78.3	82.0	81.5	82.6	71.9	68.7	76.2

降雨量

単位 ミリ

(令和3年中)



区分	1月	2月	3月	4月	5月	6月	7月	8月	9月	10月	11月	12月
降雨日数	8日	6日	10日	9日	13日	12日	14日	13日	18日	5日	4日	12日
降雨量	69.5	52.5	193.0	210.0	228.0	134.5	222.0	225.5	187.0	30.0	57.5	117.5
最大 雨量	24時間	22.5	42.0	45.0	100.0	51.0	67.5	45.0	39.5	39.0	20.0	33.0
	起日	1/23	2/15	3/28	4/17	5/21	6/19	7/1	8/19	9/18	10/25	11/9

年間	降雨数	124日	降雨量	1,727.0ミリ
月間	平均降雨数	10.3日	平均降雨量	143.9ミリ

※観測地 (桑名市大字江場7番地 桑名市消防署地内)