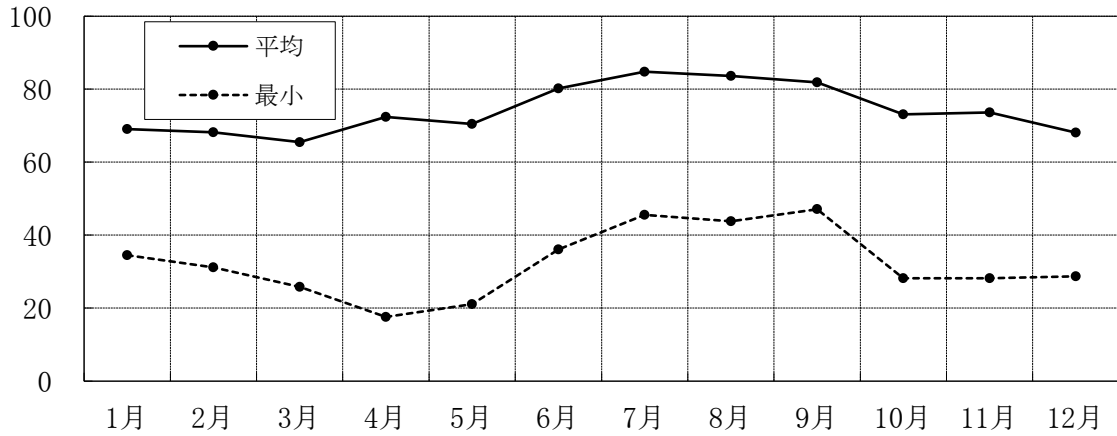


## 湿度

単位 %

(令和4年中)

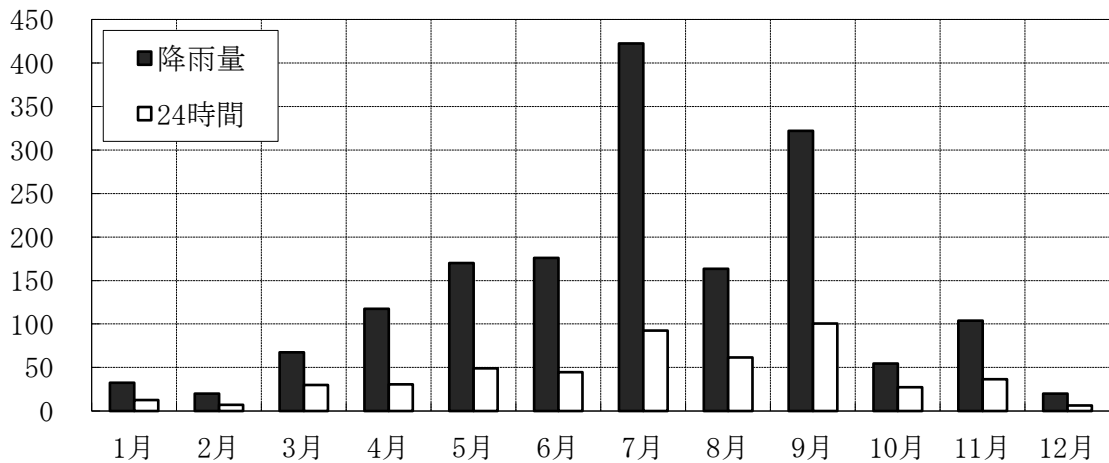


区分	1月	2月	3月	4月	5月	6月	7月	8月	9月	10月	11月	12月
最小	34.5	31.2	25.8	17.6	21.1	36.1	45.6	43.8	47.1	28.2	28.2	28.7
起日	1/10	2/11	3/10	4/1	5/3	6/1	7/20	8/3	9/16	10/19	11/7	12/23
平均	69.1	68.2	65.5	72.4	70.5	80.2	84.8	83.6	81.9	73.1	73.6	68.1

## 降雨量

単位 ミリ

(令和4年中)



区分	1月	2月	3月	4月	5月	6月	7月	8月	9月	10月	11月	12月
降雨日数	8日	6日	8日	11日	11日	13日	13日	16日	16日	6日	7日	7日
降雨量	32.5	20.0	67.5	117.5	170.0	176.0	422.5	163.5	322.0	54.5	104.0	20.0
最大 雨量	24時間	12.5	7.0	30.0	30.5	49.0	44.5	92.5	61.5	100.5	27.5	36.5
	起日	1/23	2/19	3/18	4/21	5/27	6/6	7/10	8/17	9/3	10/7	11/23

年間	降雨数	122日	降雨量	1,670.0ミリ
月間	平均降雨数	10.2日	平均降雨量	139.2ミリ

※観測地 (桑名市大字江場7番地 桑名市消防署)