

## Ⅱ 議 会

- 1 議 会 構 成
- 2 議 長 ・ 副 議 長
- 3 議 員
- 4 常 任 委 員 会
- 5 議 会 運 営 委 員 会
- 6 特 別 委 員 会 等
- 7 議 会 活 動
- 8 議 員 の 報 酬 ・ 費 用 弁 償 等
- 9 議 会 事 務 局



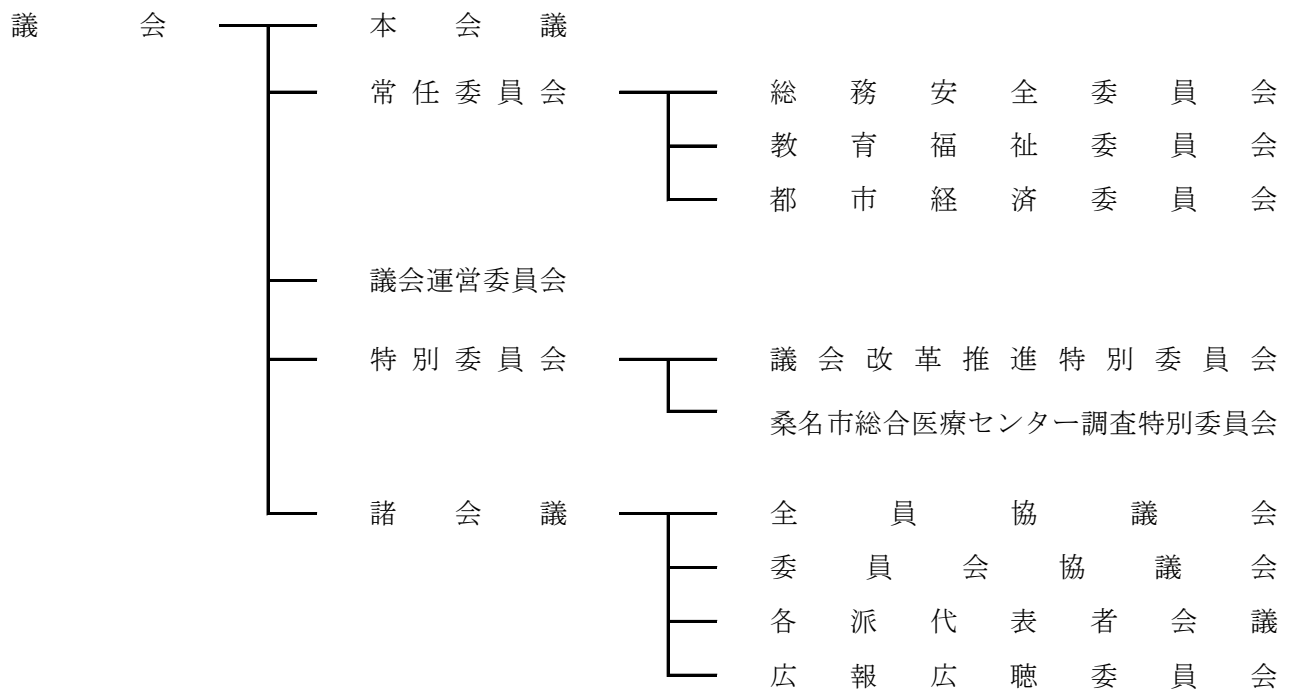
# 1 議会構成

## (1) 議員数

23人（定数26人）

※ 令和8年4月1日現在

## (2) 機構



※ 令和8年4月1日現在

## 2 議長・副議長

### (1) 議長

氏名	任期
津坂 勝哉	平成 16 年 12 月 14 日 ～ 平成 17 年 12 月 20 日
伊藤 明	平成 17 年 12 月 20 日 ～ 平成 18 年 12 月 5 日
川口 拓夫	平成 18 年 12 月 12 日 ～ 平成 19 年 12 月 5 日
岡村 信子	平成 19 年 12 月 5 日 ～ 平成 20 年 9 月 3 日
堀 良二	平成 20 年 9 月 3 日 ～ 平成 20 年 12 月 9 日
堀 良二	平成 20 年 12 月 9 日 ～ 平成 21 年 12 月 8 日
竹石 正徳	平成 21 年 12 月 8 日 ～ 平成 22 年 12 月 5 日
佐藤 肇	平成 22 年 12 月 7 日 ～ 平成 23 年 12 月 6 日
安藤 寛雅	平成 23 年 12 月 6 日 ～ 平成 24 年 12 月 26 日
飯田 一美	平成 24 年 12 月 26 日 ～ 平成 25 年 12 月 3 日
堀 良二	平成 25 年 12 月 3 日 ～ 平成 25 年 12 月 15 日
佐藤 肇	平成 26 年 1 月 15 日 ～ 平成 26 年 12 月 5 日
渡邊 清司	平成 26 年 12 月 9 日 ～ 平成 27 年 12 月 2 日
南澤 幸美	平成 27 年 12 月 2 日 ～ 平成 28 年 12 月 7 日
伊藤 真人	平成 28 年 12 月 7 日 ～ 平成 29 年 12 月 5 日
竹石 正徳	平成 29 年 12 月 5 日 ～ 平成 30 年 12 月 5 日
渡邊 清司	平成 30 年 12 月 18 日 ～ 令和元年 12 月 3 日
伊藤 真人	令和元年 12 月 3 日 ～ 令和 2 年 12 月 9 日
南澤 幸美	令和 2 年 12 月 9 日 ～ 令和 3 年 12 月 1 日
辻内 裕也	令和 3 年 12 月 1 日 ～ 令和 4 年 12 月 5 日
南澤 幸美	令和 4 年 12 月 6 日 ～ 令和 5 年 12 月 5 日
富田 薫	令和 5 年 12 月 6 日 ～ 令和 6 年 12 月 3 日
愛敬 重之	令和 6 年 12 月 4 日 ～ 令和 7 年 12 月 3 日
倉田 明子	令和 7 年 12 月 4 日 ～

### (2) 副議長

氏名	任期
西田 道夫	平成 16 年 12 月 14 日 ～ 平成 17 年 12 月 20 日
堀 良二	平成 17 年 12 月 20 日 ～ 平成 18 年 12 月 5 日
小林 悟	平成 18 年 12 月 12 日 ～ 平成 19 年 12 月 5 日
佐藤 肇	平成 19 年 12 月 5 日 ～ 平成 20 年 12 月 9 日

安藤 寛雅	平成 20 年 12 月 9 日	～	平成 21 年 12 月 8 日
蛭川 正文	平成 21 年 12 月 8 日	～	平成 22 年 12 月 5 日
水谷 義雄	平成 22 年 12 月 7 日	～	平成 23 年 12 月 6 日
渡邊 清司	平成 23 年 12 月 6 日	～	平成 24 年 12 月 26 日
平野 和一	平成 24 年 12 月 26 日	～	平成 25 年 12 月 3 日
南澤 幸美	平成 25 年 12 月 3 日	～	平成 26 年 12 月 5 日
伊藤 真人	平成 26 年 12 月 9 日	～	平成 27 年 12 月 2 日
倉田 明子	平成 27 年 12 月 2 日	～	平成 28 年 12 月 7 日
飯田 尚人	平成 28 年 12 月 7 日	～	平成 29 年 12 月 5 日
辻内 裕也	平成 29 年 12 月 5 日	～	平成 30 年 12 月 5 日
松田 正美	平成 30 年 12 月 18 日	～	令和元年 12 月 3 日
富田 薫	令和元年 12 月 3 日	～	令和 2 年 12 月 9 日
愛敬 重之	令和 2 年 12 月 9 日	～	令和 3 年 12 月 1 日
畑 紀子	令和 3 年 12 月 1 日	～	令和 4 年 12 月 5 日
森 英一	令和 4 年 12 月 6 日	～	令和 5 年 12 月 5 日
太田 誠	令和 5 年 12 月 6 日	～	令和 6 年 12 月 3 日
森下 幸泰	令和 6 年 12 月 4 日	～	令和 7 年 8 月 20 日
近藤 浩	令和 7 年 9 月 2 日	～	令和 7 年 12 月 3 日
近藤 浩	令和 7 年 12 月 4 日	～	

### 3 議員

#### (1) 市議会議員名簿

議席	氏名	期数	党派	所属会派	議席	氏名	期数	党派	所属会派
1	欠員				14	近藤 浩	2	無所属	未 来
2	欠員				15	森 英一	2	公明党	公明党 桑名市議員団
3	藤本 直子	1	無所属	未 来	16	太田 誠	2	無所属	絆
4	伊藤 知美	1	無所属	未 来	17	富田 薫	3	無所属	結
5	近藤 奈歩	1	無所属	無 会 派	18	畑 紀子	4	公明党	公明党 桑名市議員団
6	太田 国男	1	無所属	結	19	愛敬 重之	4	無所属	フォーラム 新 桑 名
7	永野 元康	1	無所属	無 会 派	20	飯田 尚人	4	無所属	無 会 派
8	服部 喜幸	1	無所属	結	21	松田 正美	4	無所属	フォーラム 新 桑 名
9	渡辺 仁美	2	無所属	結	22	倉田 明子	5	無所属	絆
10	欠員				23	伊藤 真人	6(6)	無所属	フォーラム 新 桑 名
11	水谷 憲治	2	無所属	未 来	24	伊藤 恵一	6(6)	無所属	無 会 派
12	多屋 真美	2	共産党	無会派(日本共 産党桑名市議員団)	25	南澤 幸美	6(7)	無所属	絆
13	成田 久美子	2	無所属	結	26	伊藤 研司	6(9)	無所属	無 会 派

※ 令和8年4月1日現在、期数の( )は通算

(2) 年齢別・通算当選回数別議員数

単位：人

年齢 \ 回数	1期	2期	3期	4期	5期	6期	7期	8期	9期	10期	合計
80～89歳											
70～79歳		1		1		2					4
60～69歳	3	3		3	1	2					12
50～59歳	3	2	1								6
40～49歳		1									1
30～39歳											
25～29歳											
合計	6	7	1	4	1	4					23

※ 令和8年4月1日現在

(3) 党派別・会派別議員数

単位：人

党派名 \ 会派名	公明党	日本共産党	無所属	合計
結			5	5
未			4	4
フォーラム新桑名			3	3
絆			3	3
公明党桑名市議員団	2			2
無会派		1	5	6
合計	2	1	21	23

※ 令和8年4月1日現在

## 4 常任委員会

### (1) 構成員

委員会名	委員長	副委員長	委員		
総務安全	水谷 憲治	近藤 奈歩	伊藤 知美 倉田 明子	成田 久美子 伊藤 真人	近藤 浩
教育福祉	太田 誠	服部 喜幸	太田 国男 愛敬 重之	多屋 真美 南澤 幸美	畑 紀子 伊藤 研司
都市経済	渡辺 仁美	藤本 直子	永野 元康 飯田 尚人	森 英一 松田 正美	富田 薫 伊藤 恵一

※ 令和8年3月31日現在

### (2) 所管事項

委員会名	所管事項
総務安全	防災・危機管理分野、防犯・交通安全分野、公共施設分野、デジタル改革分野、総合政策分野、まちづくり分野、行財政分野、市民生活・活動分野、人権・男女共同参画分野、環境分野、消防・救急分野に関する事項 他の常任委員会の分野に属しない事項
教育福祉	社会福祉分野、保険・年金分野、保健・医療分野、子ども・子育て分野、学校教育分野、社会教育分野に関する事項
都市経済	商工業・観光分野、文化分野、農林水産業分野、都市整備分野、社会基盤整備分野、住宅分野、上下水道分野に関する事項

## 5 議会運営委員会

### (1) 構成員

委員長	副委員長	委員		
愛敬 重之	藤本 直子	服部 喜幸 富田 薫	水谷 憲治 松田 正美	太田 誠

※ 令和8年3月31日現在

### (2) 所管事項

- ア 会期の決定及び議事日程の作成に関する事
- イ 会議における議事進行に関する事
- ウ 緊急質問、意見書その他議員の提出する議案の取り扱いに関する事
- エ 議会関係例規の制定、改廃に関する事
- オ 請願、陳情の取り扱いに関する事
- カ 議長の諮問事項に関する事
- キ その他議会運営上必要と認めた事項に関する事

## 6 特別委員会等

### (1) 議会改革推進特別委員会

#### ア 構成員

委員長	副委員長	委員		
畑 紀子		藤本 直子 近藤 浩 南澤 幸美	太田 国男 太田 誠	成田 久美子 伊藤 真人

※ 令和8年3月31日現在

#### イ 目的

開かれた議会とともに、市民にとって分かりやすい議会運営を目指し、より良い議会のあり方を構築するため

### (2) 桑名市総合医療センター調査特別委員会

#### ア 構成員

委員長	副委員長	委員		
松田 正美		伊藤 知美 水谷 憲治 南澤 幸美	服部 喜幸 森 英一	渡辺 仁美 太田 誠

※ 令和8年3月31日現在

#### イ 目的

桑名市総合医療センターの経営状況について調査するため

### (3) 予算特別委員会

12月定例会設置予定

### (4) 決算特別委員会

決算議案審査時に設置予定

### (5) 広報広聴委員会

#### ア 構成員

委員長	副委員長	委員		
近藤 浩	渡辺 仁美	水谷 憲治 愛敬 重之	森 英一	太田 誠

※ 令和8年3月31日現在

#### イ 目的

議会の活動状況に関する情報を広く市民に知らせるとともに市民の多様な意見を聴き、もって市民の議会に対する関心を高めるため

## 7 議 会 活 動

### (1) 本会議開催状況(令和7年度)

会 議 名	会 期	会議日数	会議時間
6月定例会	21日(6/5～6/25)	6日	19時間11分
9月定例会	30日(9/2～10/1)	6日	18時間46分
10月臨時会	1日(10/27)	1日	21分
12月定例会	22日(12/3～12/24)	7日	18時間02分
3月定例会	28日(2/20～3/19)	6日	17時間52分
合 計	102日	26日	74時間12分

### (2) 委員会・協議会等開催状況(令和7年度)

単位：回

月 会議名	4 月	5 月	6 月	7 月	8 月	9 月	10 月	11 月	12 月	1 月	2 月	3 月	合 計
総務安全委員会	2	2	1	1	2	1			1			1	11
教育福祉委員会	2	2	1		3	2		1	1			1	13
都市経済委員会	2	3	1	1	1	1			1			1	11
議会改革推進特別委員会													0
桑名市総合医療センター調査特別委員会	1												1
予算特別委員会全体会									1		2	2	5
予算・総務安全分科会												1	1
予算・教育福祉分科会												1	1
予算・都市経済分科会												1	1
決算特別委員会全体会						2							2
決算・総務安全分科会						1							1
決算・教育福祉分科会						1							1
決算・都市経済分科会						1							1
議会運営委員会		1	3		1	2	3	1	5		2	3	21
各派代表者会議	1	1	3	1	1	2	3	1	5		1	1	20
全員協議会		1	1		1		1	1	1		2		8
総務安全委員会協議会	1									1			2
教育福祉委員会協議会	1		1			1				1			4
都市経済委員会協議会										1			1
広報広聴委員会	2		1		2		2		1	3	2		13
議員定数あり方検討会		2	1	1	1	1	2						8
合 計	12	12	13	4	12	15	11	4	16	6	9	12	126

**(3) 議案等審議状況(令和7年度)**

単位：件

会 議 名	市長提出					議員提出			選 挙	陳 請 情 願	合 計
	条 例	予 算	決 算	処 専 分 決	そ の 他	条 例	意 決 見 書 議	そ の 他			
6月定例会	5	3		5	4		1				18
9月定例会	4	6	3		7		5		2	5	32
10月臨時会					1						1
12月定例会	10	13			9	1	3		5	1	42
3月定例会	20	19		1	8	1				1	50
合 計	39	41	3	6	29	2	9		7	7	143

**(4) 議案等審議結果(令和7年度)**

単位：件

会 議 名	可原 決案	議修 決正	同 意	認 定	び可 認決 定及	承 認	否 決	撤 回	審繼 査続	採 択	採一 択部	不 採 択	合 計
6月定例会	12		1			5							18
9月定例会	21		1	1	2					4		1	30
10月臨時会	1												1
12月定例会	31		5									1	37
3月定例会	45		3			1						1	50
合 計	110		10	1	2	6				4		3	136

## 8 議員の報酬・費用弁償等

### (1) 報酬

議 長	副議長	議 員
月額 598,000 円	月額 517,000 円	月額 466,000 円

### (2) 出張旅費

鉄道賃 船 賃	車賃 (1 kmにつき)	宿泊手当 (1 夜につき)	宿泊費 (1 夜につき)
普通旅客運賃	23 円 ※1	2,400 円 ※2	別表を上限として 支給 ※3

※1 令和元年 12 月 3 日より

※2 宿泊費に夕朝食代が含まれる場合金額は以下の通り

- ・ 宿泊費に 1 食分含まれる場合 1,600 円
- ・ 宿泊費に 2 食分含まれる場合 800 円

※3 宿泊基準額

区分	宿泊費上限額
北海道	20,000 円
青森県	16,000 円
岩手県	13,000 円
宮城県	16,000 円
秋田県	14,000 円
山形県	13,000 円
福島県	12,000 円
茨城県	14,000 円
栃木県	14,000 円
群馬県	16,000 円
埼玉県	21,000 円
千葉県	22,000 円
東京都	27,000 円
神奈川県	21,000 円
新潟県	21,000 円
富山県	14,000 円
石川県	13,000 円
福井県	13,000 円
山梨県	17,000 円
長野県	17,000 円
岐阜県	17,000 円
静岡県	16,000 円
愛知県	16,000 円
三重県	16,000 円
滋賀県	14,000 円
京都府	26,000 円
大阪府	21,000 円
兵庫県	22,000 円

奈良県	16,000 円
和歌山県	14,000 円
鳥取県	12,000 円
島根県	16,000 円
岡山県	18,000 円
広島県	18,000 円
山口県	12,000 円
徳島県	13,000 円
香川県	20,000 円
愛媛県	16,000 円
高知県	16,000 円
福岡県	22,000 円
佐賀県	14,000 円
長崎県	17,000 円
熊本県	18,000 円
大分県	14,000 円
宮崎県	14,000 円
鹿児島県	14,000 円
沖縄県	16,000 円

**(3) 政務活動費**

月額 50,000 円

※ 会派に対しては各会派の所属議員数に応じ、議員 1 人当たり月額 50,000 円を乗じた額を、議員に対しては月額 50,000 円を前期（4 月から 12 月まで）及び後期（翌年 1 月から 3 月まで）に分けて交付。

**9 議会事務局**

