

げ すい どう

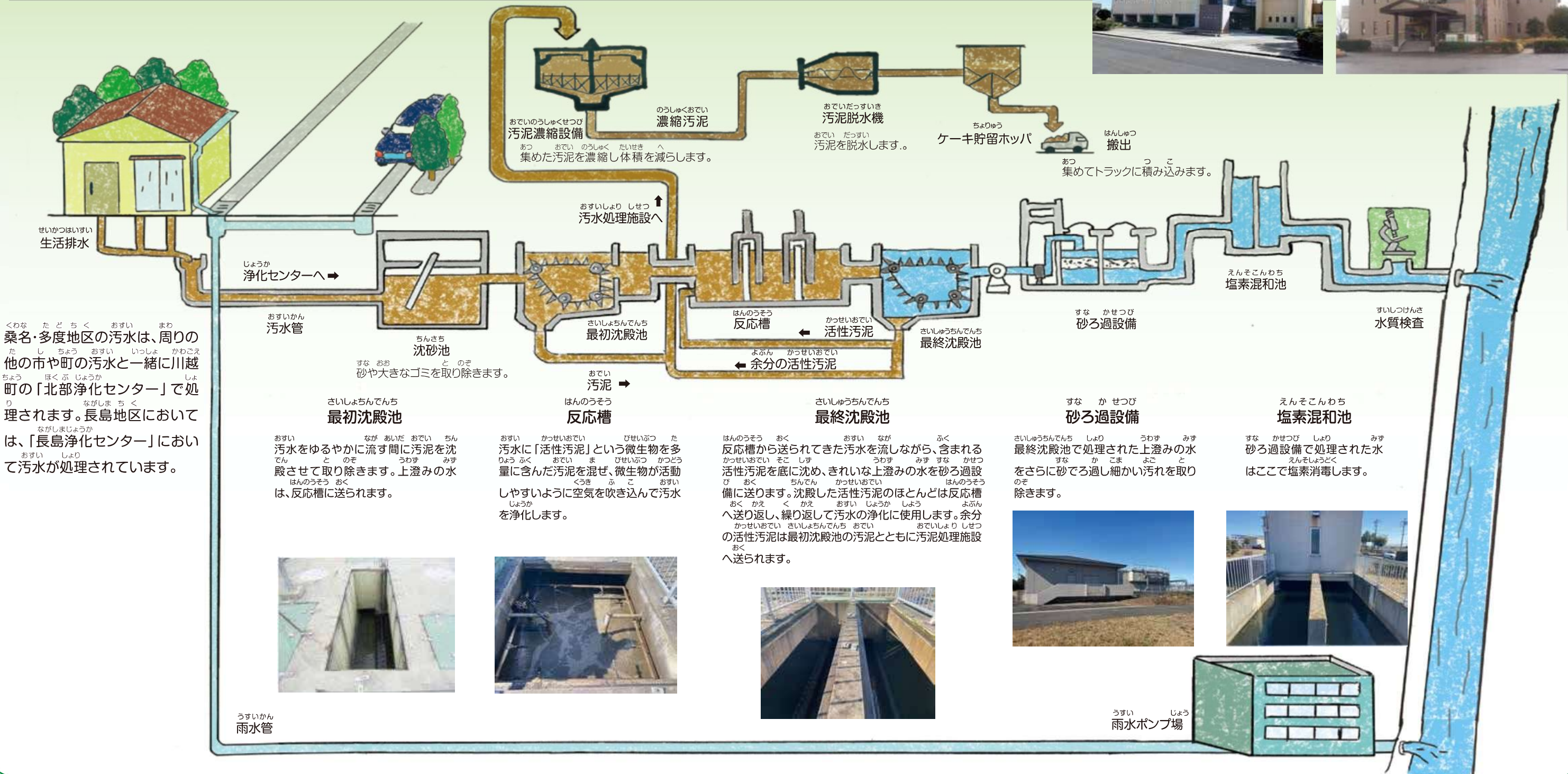
くわなの下水道



くわなしじょうげすいどうぶ
桑名市上下水道部

下水道（汚水処理と雨水処理）のしくみ

みなさんの家庭や事務所、お店などから出た汚れた水（汚水）は、そのまま川や海へ流すことは出来ません。下水道処理施設では、微生物の力を借りて汚れた水をきれいにし、川や海に流しています。また、雨水ポンプ場は、街に降った雨（雨水）を集めて川や海に流し、洪水を防ぎます。



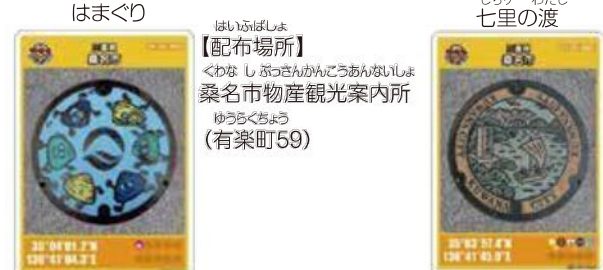
桑名・多度地区の汚水は、周りの他の市や町の汚水と一緒に川越町の「北部浄化センター」で処理されます。長島地区においては、「長島浄化センター」において汚水が処理されています。

桑名市のデザインマンホール



日本のマンホールの蓋は全国各地でデザインが違うご当地モノです。その土地の名所や名物などが描かれており、まさに路上の文化物です。桑名市でも、「はまぐり」「七里の渡」「連鶴」などのデザインマンホールが使われています。

集めてみよう！マンホールカード



マンホールカードは、日本全国のマンホールを楽しく伝えながら、下水道についての理解を深めてもらうために下水道プラットホーム（GKP）と各地方公共団体が共同で発行しているカードです。桑名市では、「はまぐり」と「七里の渡」のマンホールカードを配布しています。みなさんも、ぜひ、集めてみましょう。

げすいどう しせつ し せつ す
くわなの下水道施設 (施設図)

かとり じょう
①香取ポンプ場



じんない じょう
②甚内ポンプ場



すみよし じょう
③住吉ポンプ場



え ば じょう
④江場ポンプ場



じょうなん じょう
⑤城南ポンプ場



この ちくじょうか
⑥古野地区浄化センター



おおやまだいさんちゅうけい じょう
⑦大山田第三中継ポンプ場



おおやまだおすいちゅうけい じょうかんり
⑧大山田汚水中継ポンプ場管理センター



ひめごぜんおすいちゅうけい じょう
⑨姫御前汚水中継ポンプ場



ながしまじょうか
⑩長島浄化センター



たつた たいへいちくのうきょう
⑪立田・太平地区農業
しゅうちくはいすいしよしせつ
集落排水処理施設



はん	れい
凡	例
■	雨水
●	汚水