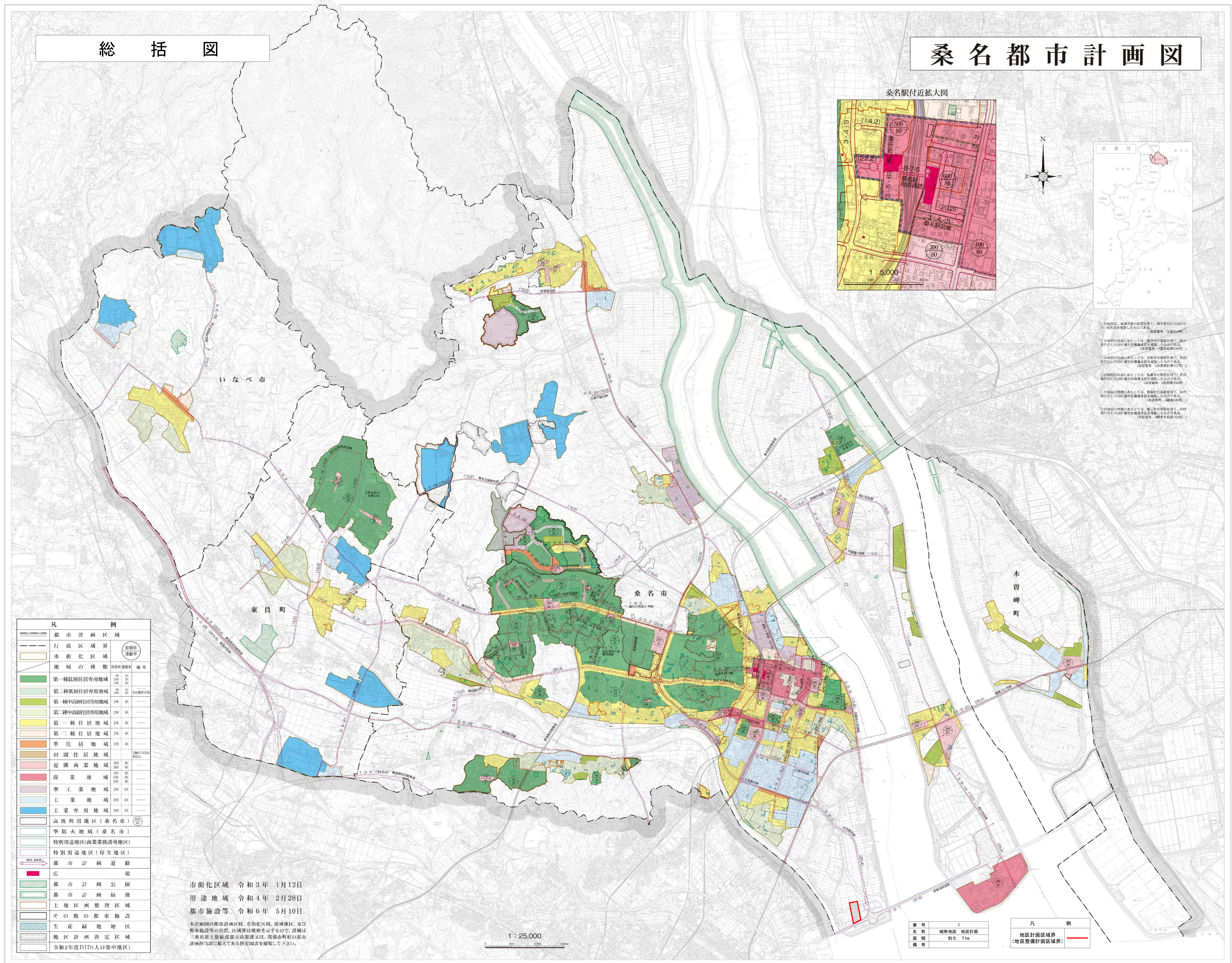
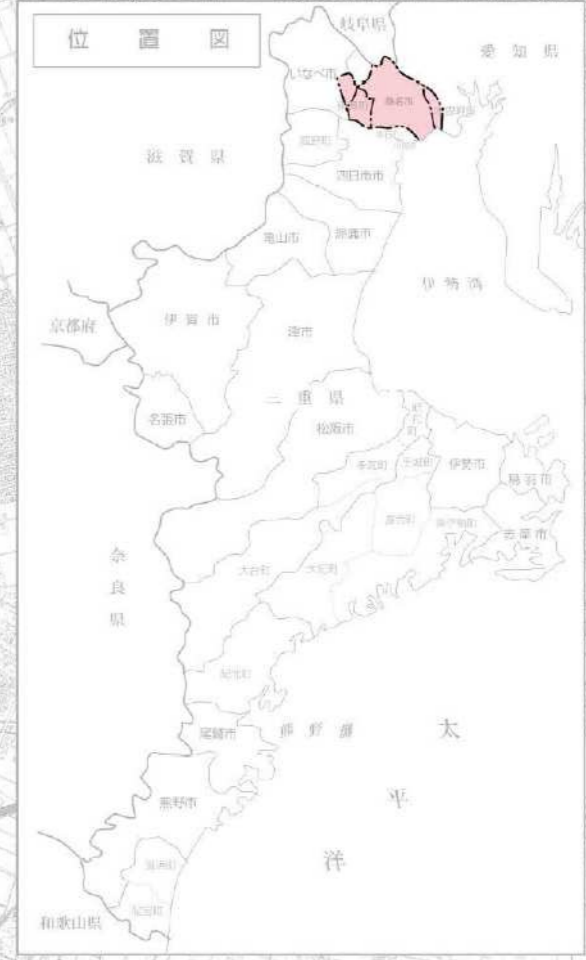
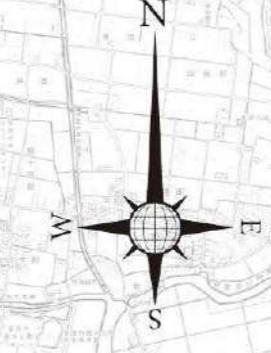
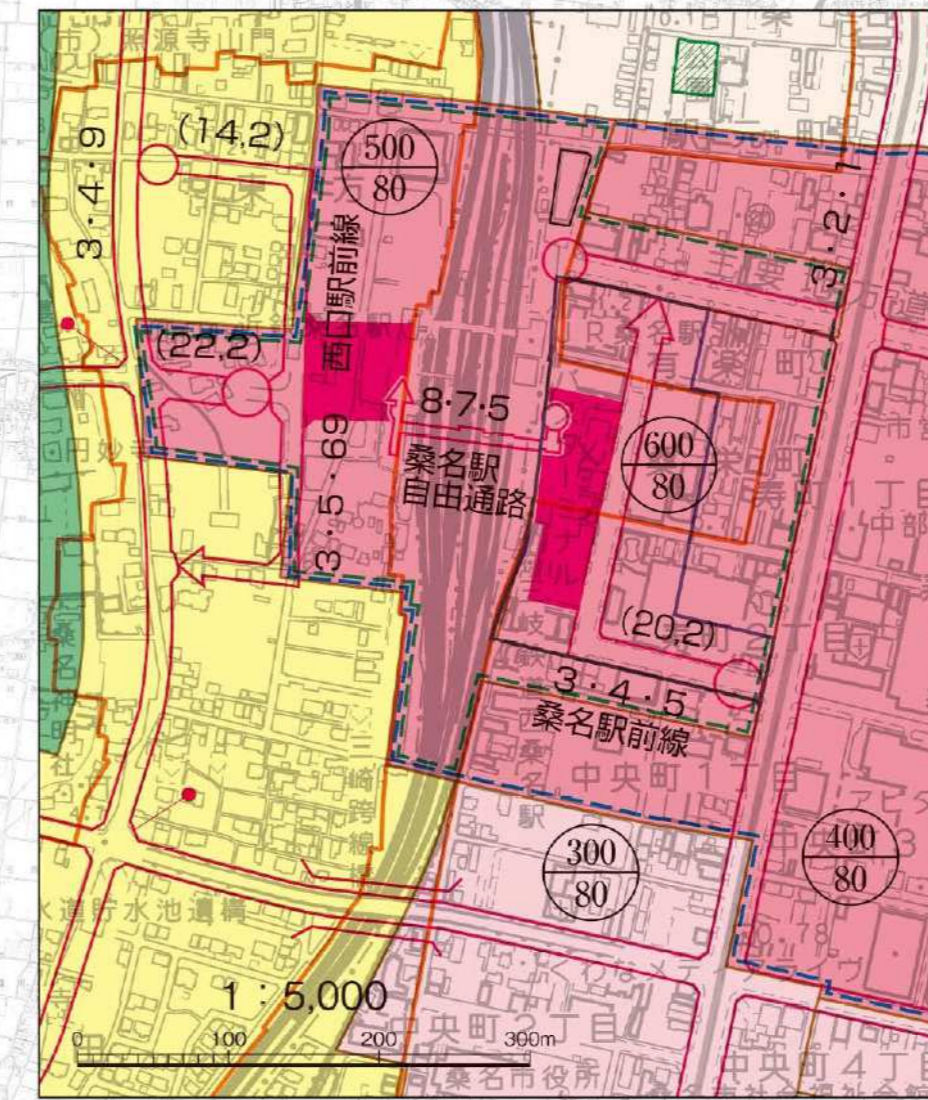


# 総括図

# 桑名都市計画図



桑名駅前近拡大図



この地図は、桑名市の都市計画図を基に、桑名駅前(142)の周辺を拡大して作成したものである。この図は、土地利用の状況、建築物の位置、道路の状況などを示している。

この図の作成にあたっては、国土交通省の定める「都市計画法」に基づき、土地利用の状況、建築物の位置、道路の状況などを示している。

この図の作成にあたっては、国土交通省の定める「都市計画法」に基づき、土地利用の状況、建築物の位置、道路の状況などを示している。

この図の作成にあたっては、国土交通省の定める「都市計画法」に基づき、土地利用の状況、建築物の位置、道路の状況などを示している。

この図の作成にあたっては、国土交通省の定める「都市計画法」に基づき、土地利用の状況、建築物の位置、道路の状況などを示している。

凡 例	
	都市計画区域
	行政区境界
	市街化区域
	地域の種類
	第一種低層住居専用地域
	第二種低層住居専用地域
	第一種中高層住居専用地域
	第二種中高層住居専用地域
	第一種住居地域
	第二種住居地域
	準住居地域
	田園住居地域
	近隣商業地域
	商業地域
	準工業地域
	工業地域
	工業専用地域
	高度利用地区(桑名市)
	準防火地域(桑名市)
	特別用途地区(商業誘導地区)
	特別用途地区(厚生地区)
	都市計画道路
	公園
	都市計画緑地
	土地再整理区域
	その他の都市施設
	生産緑地地区
	地区計画決定区域
	令和2年度DDI(人口集中地区)

市街化区域 令和3年 1月12日  
 用途地域 令和4年 2月28日  
 都市施設等 令和6年 5月10日

本計画図の都市計画区域、市街化区域、用途地域、及び都市施設等の位置、区域界は概略を示すもので、詳細は三重県または桑名市都市計画課又は、関係市町村の都市計画課等に照会していただくこととなります。

1 : 25,000

番号	1
名称	城東地区 地区計画
面積	約5.7ha
備考	

凡 例	
	都市計画区域境界
	地区計画区域境界