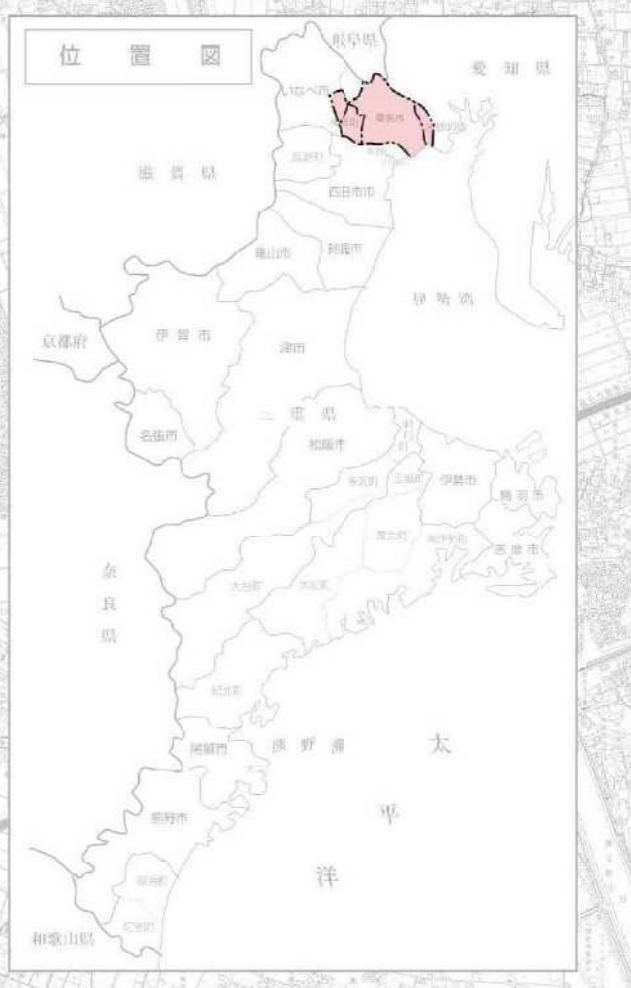
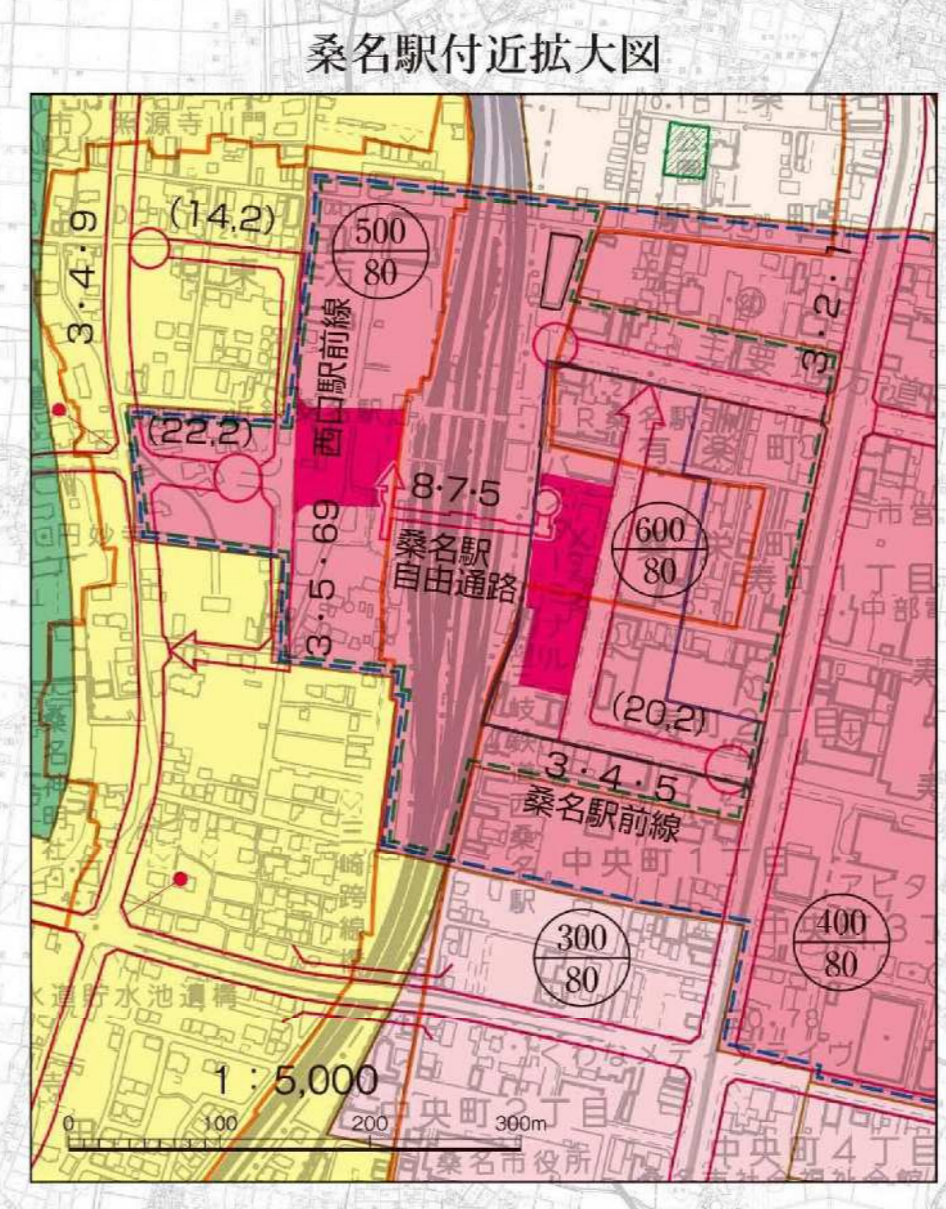
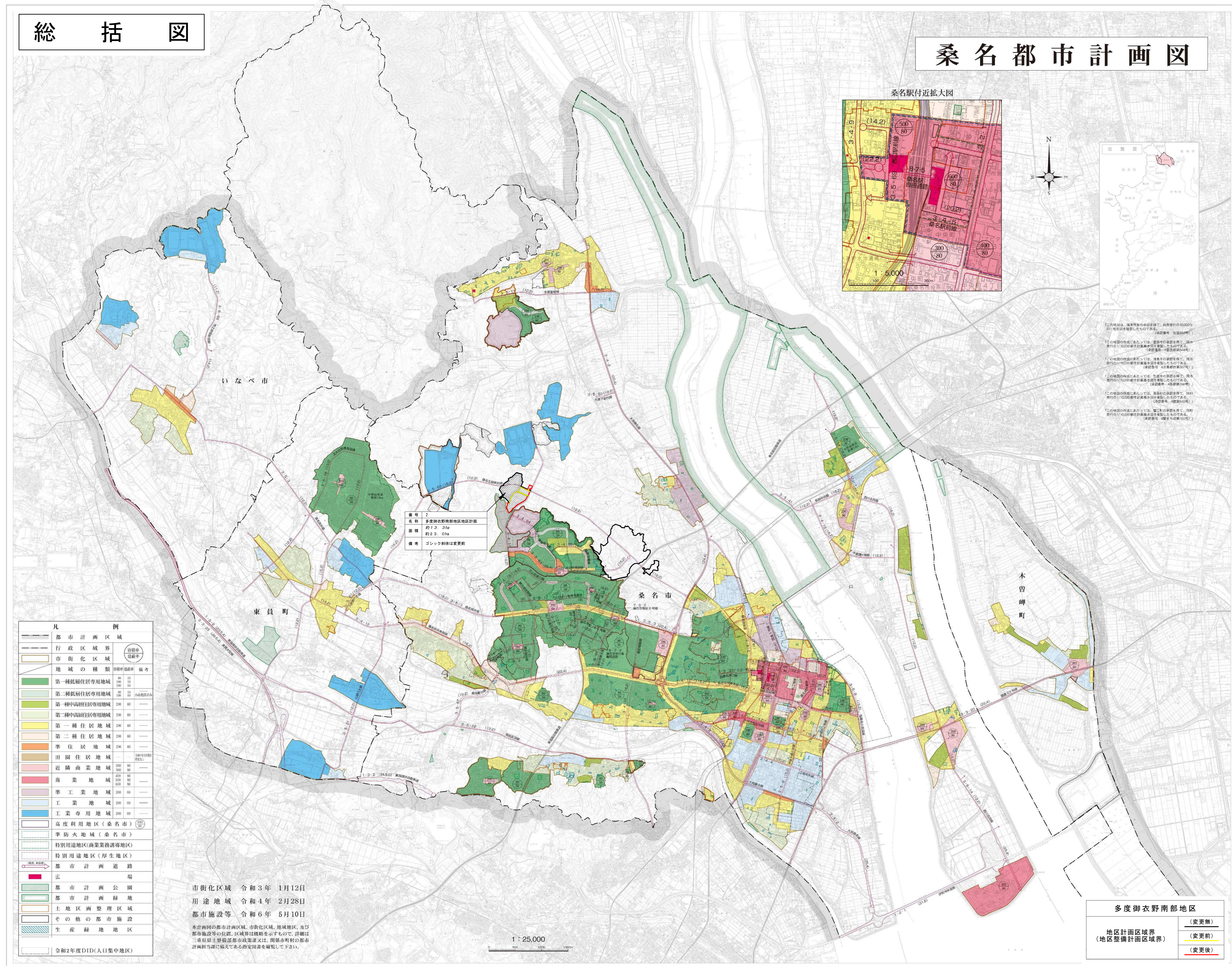


総括図

桑名都市計画図



この地区は、商業地域の必要に応じて、同市域の10,000平方メートルの範囲で指定することができる。
 (建設番号 住居301号)
 この地区の指定にあたっては、商業地域の指定を受けて、同市域内の10,000平方メートルの範囲で指定することができる。
 (建設番号 住居302号)
 この地区の指定にあたっては、商業地域の指定を受けて、同市域内の10,000平方メートルの範囲で指定することができる。
 (建設番号 住居303号)
 この地区の指定にあたっては、商業地域の指定を受けて、同市域内の10,000平方メートルの範囲で指定することができる。
 (建設番号 住居304号)
 この地区の指定にあたっては、商業地域の指定を受けて、同市域内の10,000平方メートルの範囲で指定することができる。
 (建設番号 住居305号)

番号 2
 名称 多度御衣野南部地区計画
 面積 約7.3 3ha
 面積 約2.3 0ha
 備考 ゴシック字体は変更前

凡 例	
——	都市計画区域
——	行政区境界
——	市街化区域
——	地域の種類
■	第一種低層住居専用地域
■	第一種中高層住居専用地域
■	第一種中高層住居専用地域
■	第一種住居地域
■	第二種住居地域
■	準住居地域
■	田園住居地域
■	近隣商業地域
■	商業地域
■	準工業地域
■	工業地域
■	工業専用地域
■	高度利用地区(桑名市)
■	準防火地域(桑名市)
■	特別用途地区(商業業務誘導地区)
■	特別用途地区(厚生地区)
——	都市計画道路
——	広 場
■	都市計画公園
■	都市計画緑地
■	土地地区調整区域
■	その他の都市施設
■	生産緑地地区
■	令和2年度DID(人口集中地区)

市街化区域 令和3年 1月12日
 用途地域 令和4年 2月28日
 都市施設等 令和6年 5月10日

本計画図の都市計画区域、市街化区域、地域地区、及び都市施設等の位置、区域界は概略を示すもので、詳細は各関係主務部局の都市計画課又は、関係市町村の都市計画課等に照会していただくこととする。

1:25,000

多度御衣野南部地区
 地区計画区域境界
 (地区整備計画区域境界)
 (変更無)
 (変更前)
 (変更後)