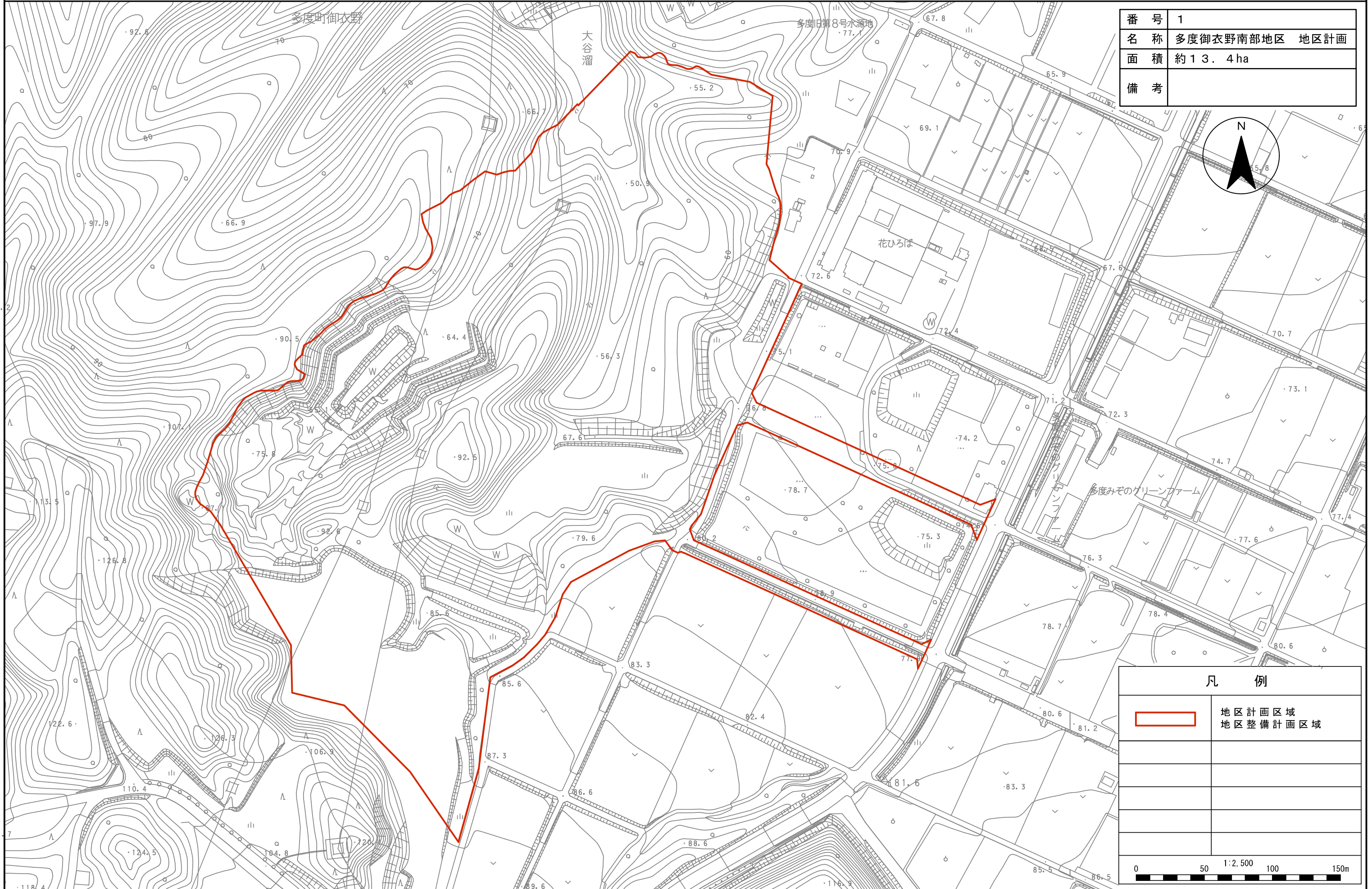
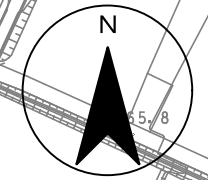

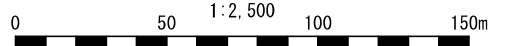


# 計画図 (地区計画区域図)

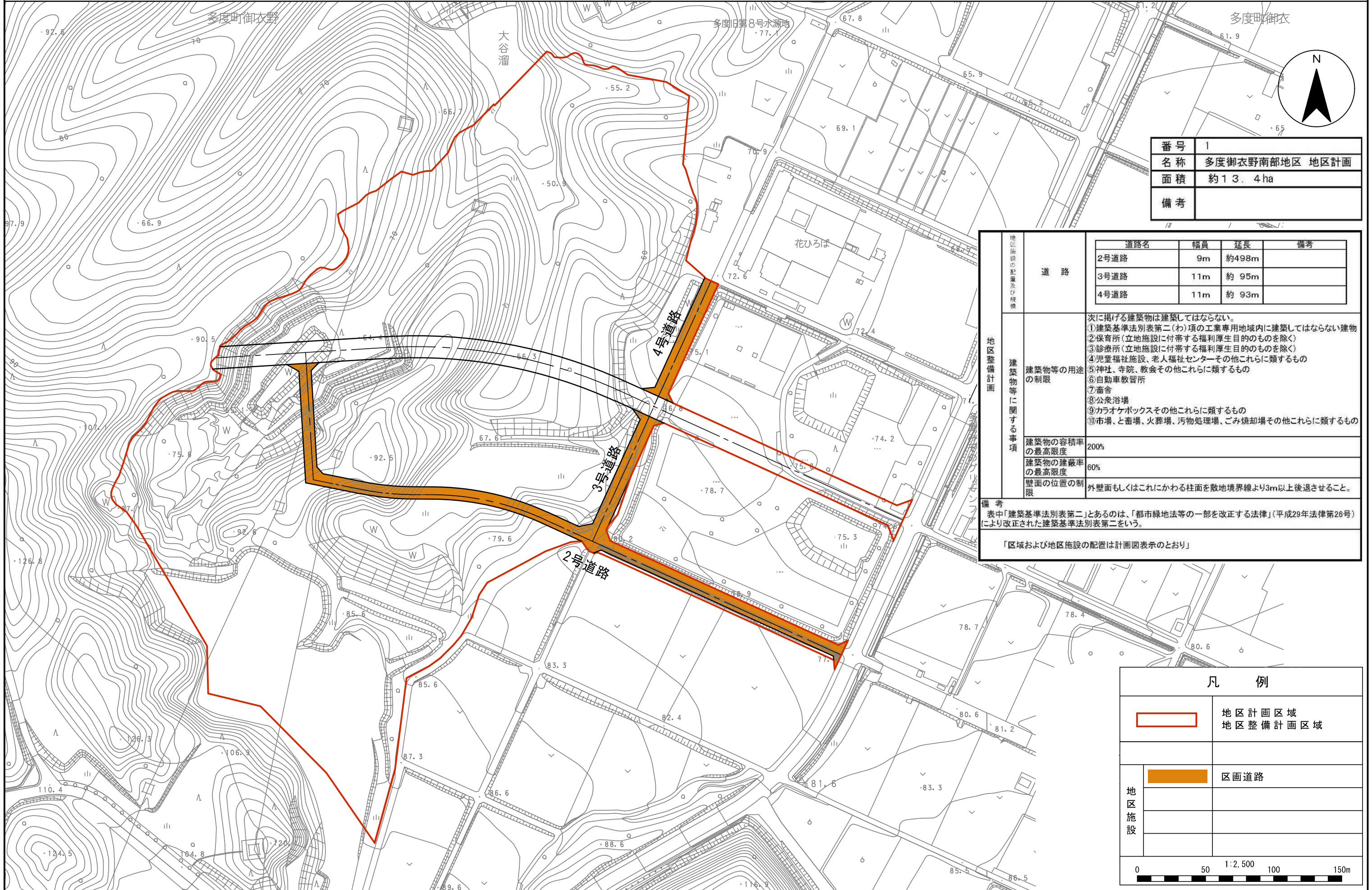


番号	1
名称	多度御衣野南部地区 地区計画
面積	約13.4ha
備考	



凡 例	
	地区計画区域 地区整備計画区域
	

# 計画図 (地区整備計画図)



番号	1
名称	多度御衣野南部地区 地区計画
面積	約13.4ha
備考	

地区施設の配置及び規模	道路	道路名	幅員	延長	備考
		2号道路	9m	約498m	
		3号道路	11m	約95m	
		4号道路	11m	約93m	

地区整備計画	建築物等の用途の制限	次に掲げる建築物は建築してはならない。 ①建築基準法別表第二(わ)項の工業専用地域内に建築してはならない建物 ②保育所(立地施設に付帯する福利厚生目的のものを除く) ③診療所(立地施設に付帯する福利厚生目的のものを除く) ④児童福祉施設、老人福祉センターその他これらに類するもの ⑤神社、寺院、教会その他これらに類するもの ⑥自動車教習所 ⑦畜舎 ⑧公衆浴場 ⑨カラオケボックスその他これらに類するもの ⑩市場、と畜場、火葬場、汚物処理場、ごみ焼却場その他これらに類するもの
	建築物の容積率の最高限度	200%
	建築物の建蔽率の最高限度	60%
	壁面の位置の制限	外壁面もしくはこれにかわる柱面を敷地境界線より3m以上後退させること。

備考  
表中「建築基準法別表第二」とあるのは、「都市緑地法等の一部を改正する法律」(平成29年法律第26号)により改正された建築基準法別表第二をいう。

「区域および地区施設の配置は計画図表示のとおり」

凡例	
	地区計画区域 地区整備計画区域
	区画道路
地区施設	