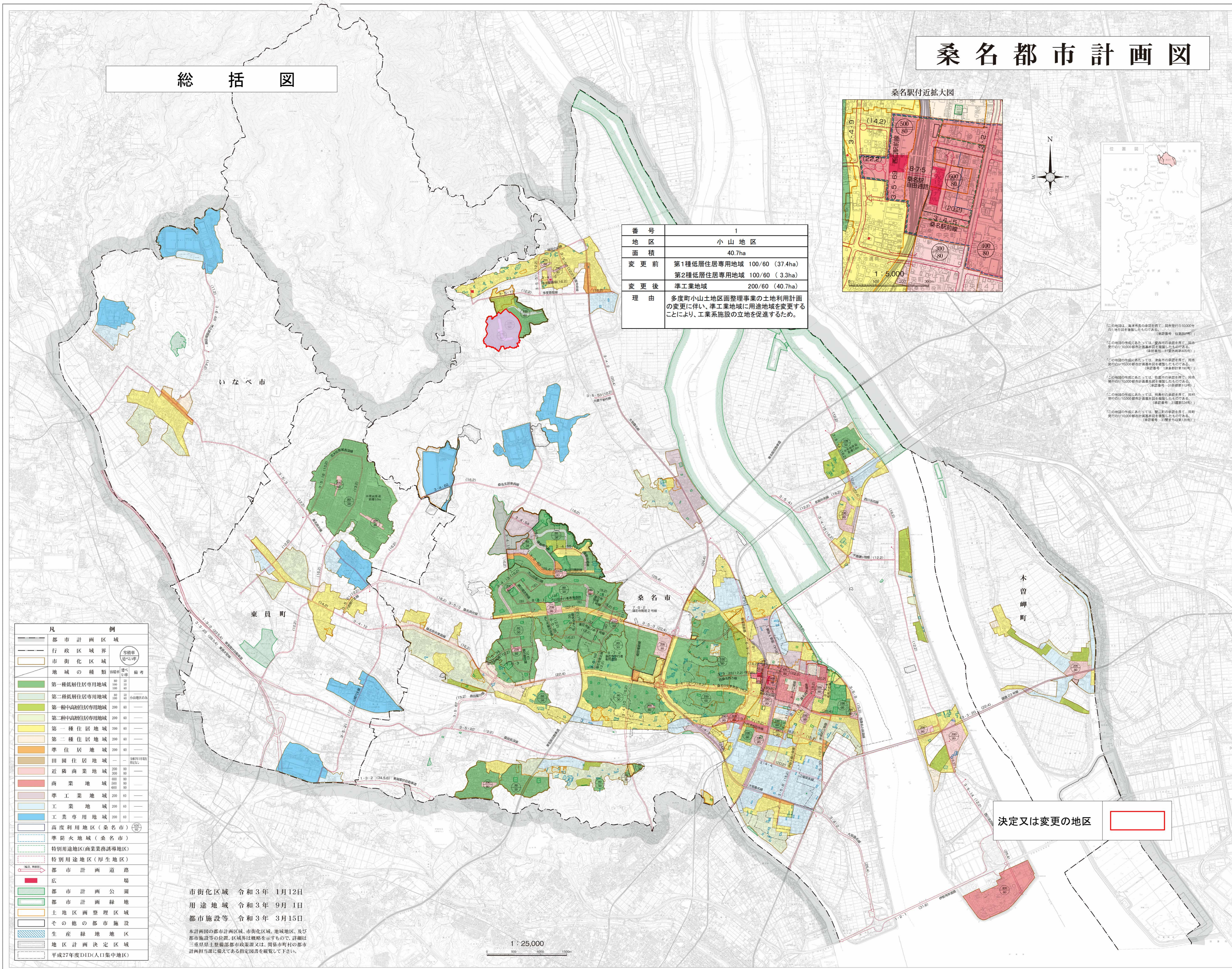
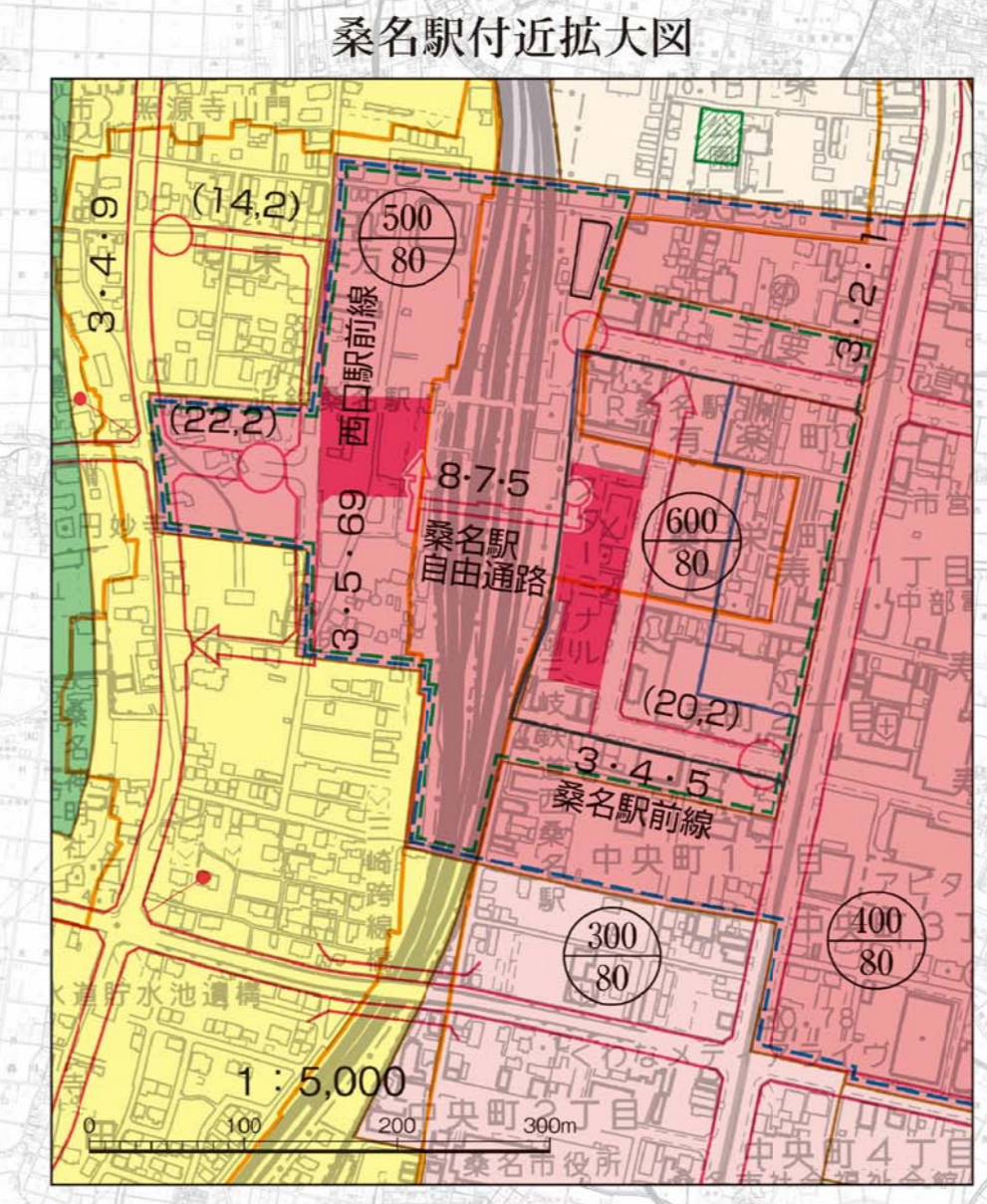


# 桑名都市計画図

## 総括図



番号	1
地区	小山地区
面積	40.7ha
変更前	第1種低層住居専用地域 100/60 (37.4ha) 第2種低層住居専用地域 100/60 (3.3ha)
変更後	準工業地域 200/60 (40.7ha)
理由	多度町小山土地区画整理事業の土地利用計画の変更に伴い、準工業地域に用途地域を変更することにより、工業施設の立地を促進するため。



この地図は、測量長の承認を得て、同所定分の1/25,000分の1の縮尺で編纂されたものである。(承認番号：14第001号)  
 この地図の作成にあたっては、測量長の承認を得て、同所定分の1/25,000分の1の縮尺で編纂されたものである。(承認番号：14第001号)  
 この地図の作成にあたっては、測量長の承認を得て、同所定分の1/25,000分の1の縮尺で編纂されたものである。(承認番号：14第001号)  
 この地図の作成にあたっては、測量長の承認を得て、同所定分の1/25,000分の1の縮尺で編纂されたものである。(承認番号：14第001号)  
 この地図の作成にあたっては、測量長の承認を得て、同所定分の1/25,000分の1の縮尺で編纂されたものである。(承認番号：14第001号)

凡 例	
	都市計画区域
	行政区域界
	市街化区域
	地域の種類
	第一種低層住居専用地域
	第二種低層住居専用地域
	第一種中高層住居専用地域
	第二種中高層住居専用地域
	第一種住居地域
	第二種住居地域
	準住居地域
	田園住居地域
	近隣商業地域
	商業地域
	準工業地域
	工業地域
	工業専用地域
	高度利用地区(桑名市)
	準防火地域(桑名市)
	特別用途地区(商業業務誘導地区)
	特別用途地区(厚生地区)
	都市計画道路
	広場
	都市計画公園
	都市計画緑地
	土地区画整理区域
	その他の都市施設
	生産緑地地区
	地区計画決定区域
	平成27年度D1D人口集中地区

市街化区域 令和3年 1月12日  
 用途地域 令和3年 9月1日  
 都市施設等 令和3年 3月15日

本計画図の都市計画区域、市街化区域、地域地区、及び都市施設等の位置、区域界は概略を示すもので、詳細は三重県庁都市政策課又は、関係市町村の都市計画課に当たって指定図面を照会して下さい。

1 : 25,000

決定又は変更の地区