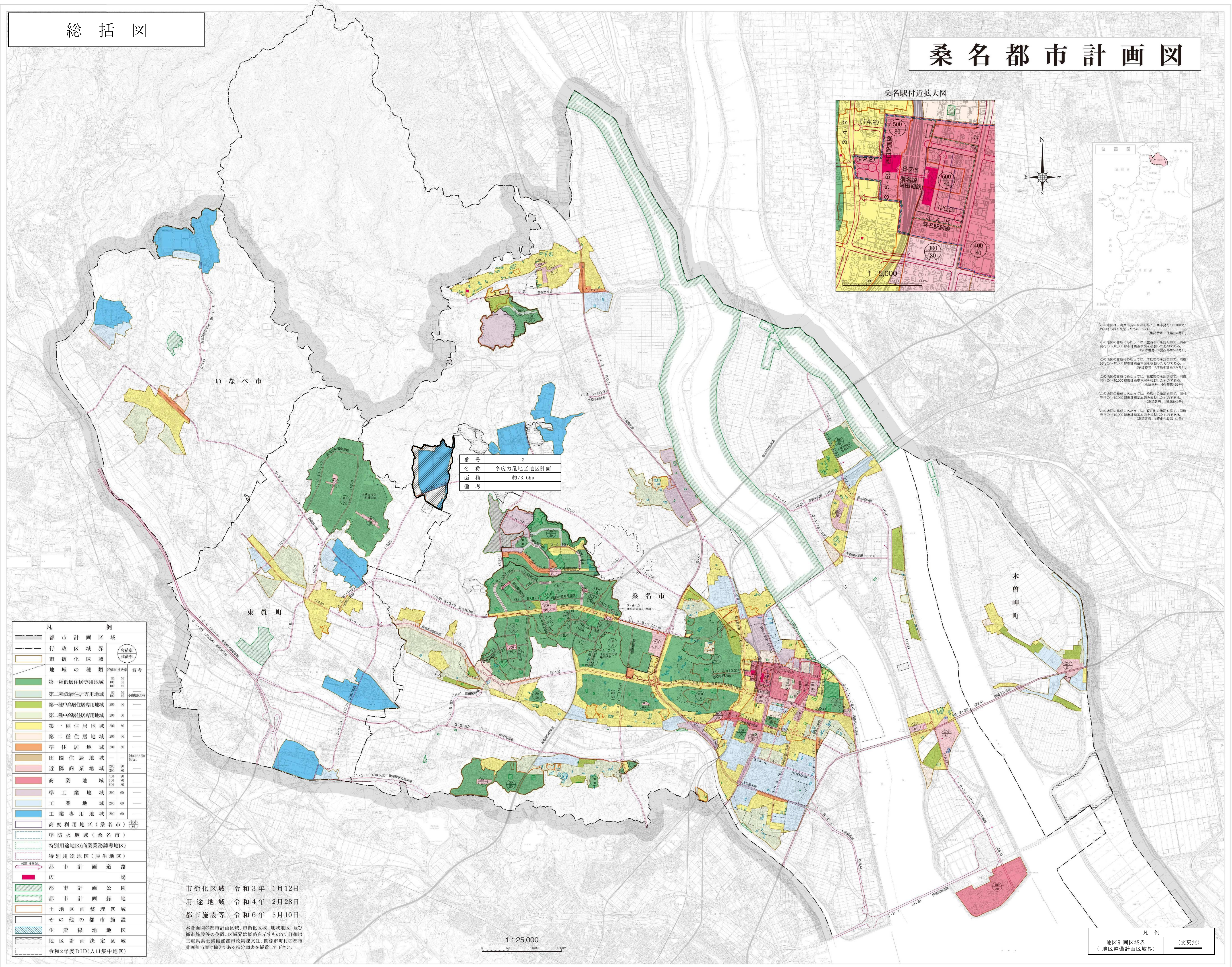
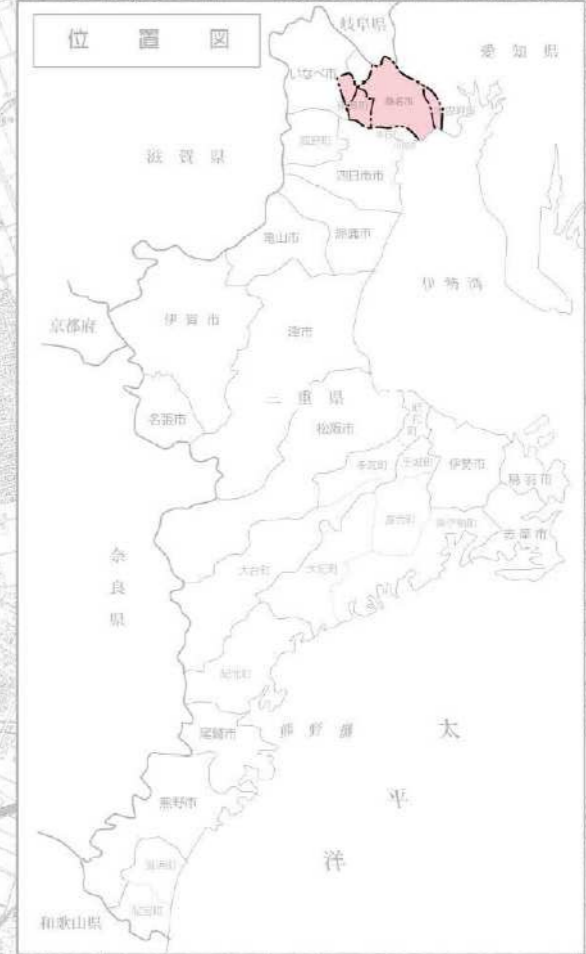
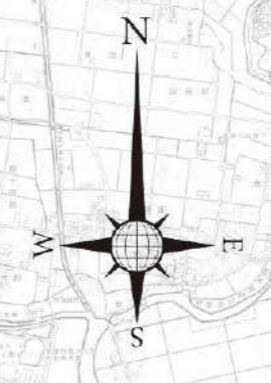
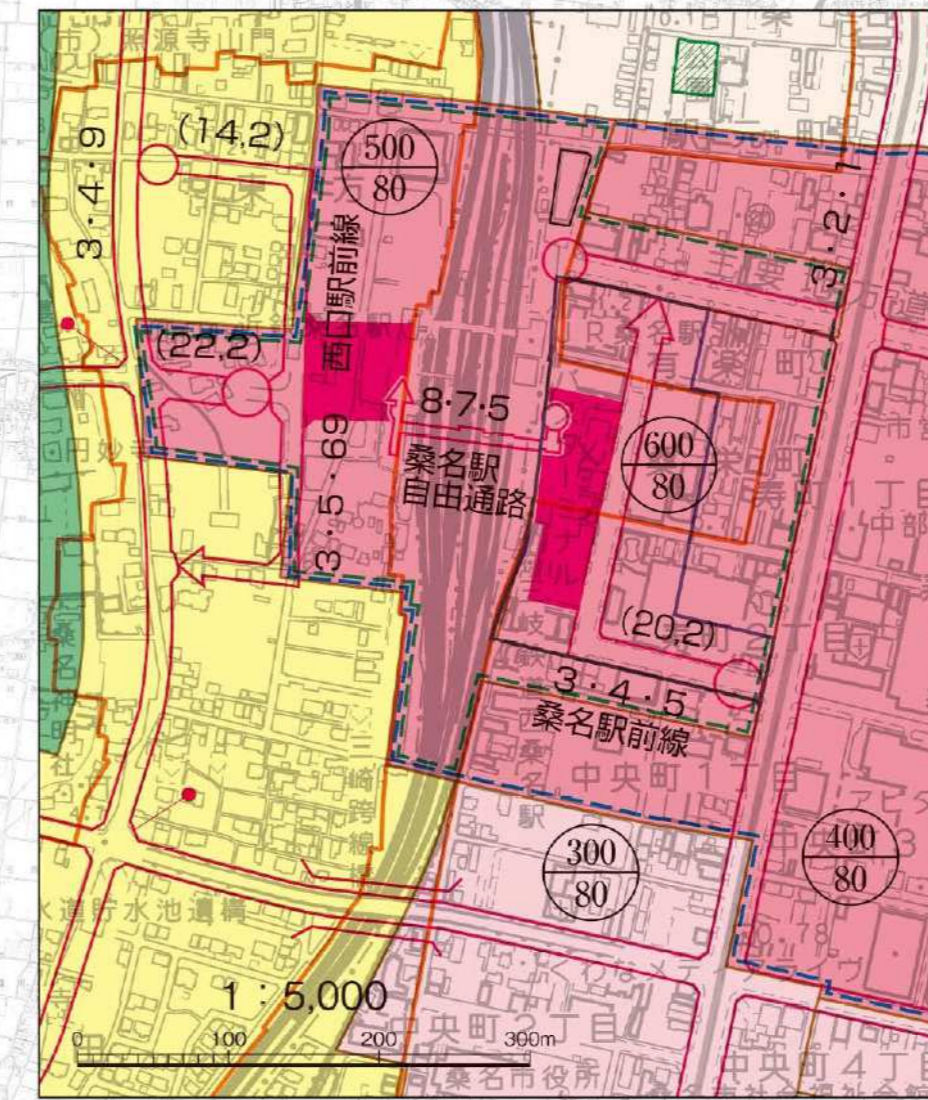


総括図

桑名都市計画図



桑名駅前近拡大図



この地図は、桑名市長の承認を経て、都市計画(1:25,000)の図面を縮小して作成したものである。図面と異なる場合は、図面を優先する。

この地図の作成にあたっては、国土交通省の定める「都市計画図の作成基準」に基づき、図面を縮小して作成したものである。図面と異なる場合は、図面を優先する。

この地図の作成にあたっては、国土交通省の定める「都市計画図の作成基準」に基づき、図面を縮小して作成したものである。図面と異なる場合は、図面を優先する。

この地図の作成にあたっては、国土交通省の定める「都市計画図の作成基準」に基づき、図面を縮小して作成したものである。図面と異なる場合は、図面を優先する。

この地図の作成にあたっては、国土交通省の定める「都市計画図の作成基準」に基づき、図面を縮小して作成したものである。図面と異なる場合は、図面を優先する。

番号	3
名称	多度力尾地区地区計画
面積	約73.6ha
備考	

凡例	
——	都市計画区域
——	行政区境界
——	市街化区域
——	地域の種類
■	第一種低層住居専用地域
■	第二種低層住居専用地域
■	第一種中高層住居専用地域
■	第二種中高層住居専用地域
■	第一種住居地域
■	第二種住居地域
■	準住居地域
■	田園住居地域
■	近隣商業地域
■	商業地域
■	準工業地域
■	工業地域
■	工業専用地域
■	高度利用地区(桑名市)
■	準防火地域(桑名市)
■	特別用途地区(商業誘導地区)
■	特別用途地区(厚生地区)
——	都市計画道路
■	広場
■	都市計画公園
■	都市計画緑地
■	土地整理区域
■	その他の都市施設
■	生産緑地地区
■	地区計画決定区域
■	令和2年度DDI(人口集中地区)

市街化区域 令和3年 1月12日
 用途地域 令和4年 2月28日
 都市施設等 令和6年 5月10日

1:25,000

地区計画区域境界	(変更期)
(地区整備計画区域境界)	

この地図は国土交通省の承認を経て、都市計画(1:25,000)の図面を縮小して作成したものである。図面と異なる場合は、図面を優先する。